

旅

壺坂越え 吉野みち

大和と吉野を結ぶ吉野みちが賑わいを見せたのは、吉野大峰詣りが盛んだった鎌倉・室町時代。街道往来の人波は江戸時代まで絶えなかつた。街道に足音がとれたのは近年。西側の声原峠に国道ができて、吉野線が開通したからである。踏みかされた歴史の古道を初夏の一日、壺坂寺、世尊寺の二大古寺を結んで歩いた。

史跡は緑のかげに

奈良の古道と街道をゆく

東高野街道

東高野街道は京都から、西高野街道は堺が起点である。両街道は河内長野市で合流。紀伊峠を越えて高野山へ向かう。バス道に沿った東街道から一歩入った山麓の道の古寺を結んだ。



昨年度研修旅行写真コンクール作品・北海道コース「硫黄山」水田渉氏(山口)

伝統的工芸品展覧

■久留米餅
主要産地 福岡県久留米市ほか
起源は比較的新しく約百八十年前。産地の十二歳の少女によって考案され、幕末にはその技法が確立した。庶民性の高い餅糸に、細地に白または青抜き餅柄が特徴で、絵餅、十字餅などさまざまな餅が織られ、女性のたぐい、農村の仕事着として愛用されている。伊予、備前とともに日本三大餅のひとつとして有名。

南方伝来の手作業も 歴史を秘めて生き抜く

■川辺仏壇
主要産地 鹿児島県川辺町。
約七百年前にはじまる。隠し仏壇として十九世紀中頃にはその技法は確立されている。古い伝統を

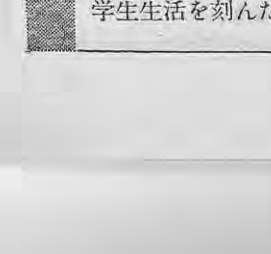
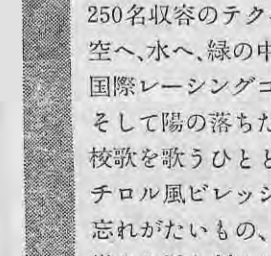
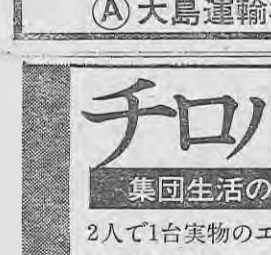
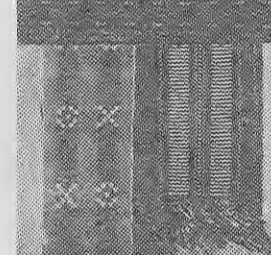
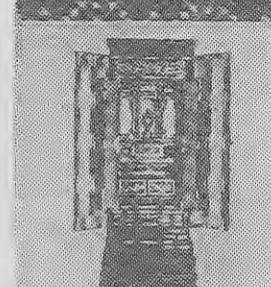
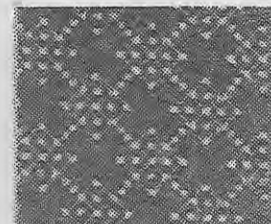
■久米島綿
主要産地 沖縄県島尻郡中里村
各工種はほとんどが手作業で、部品の組立てに工夫があり、分解しやすいのも特徴である。

■久米島綿
主要産地 沖縄県島尻郡中里村
各工種はほとんどが手作業で、部品の組立てに工夫があり、分解しやすいのも特徴である。

■久米島綿
主要産地 沖縄県島尻郡中里村
各工種はほとんどが手作業で、部品の組立てに工夫があり、分解しやすいのも特徴である。

■久米島綿
主要産地 沖縄県島尻郡中里村
各工種はほとんどが手作業で、部品の組立てに工夫があり、分解しやすいのも特徴である。

■久米島綿
主要産地 沖縄県島尻郡中里村
各工種はほとんどが手作業で、部品の組立てに工夫があり、分解しやすいのも特徴である。



若者・紺青の海・純白の船

貸切専用純客船

さくら (13,000トン)
ひかり (4,000トン)

- スケジュール・コースはご自由に
- 船内でのグループ活動・学習に最適
- 旅客定員 1,800名
- 全室エアコン完備
- サロン・休憩室・医務室完備
- 一般客との混乗なし

① 大島運輸株式会社東京支店 東京都中央区日本橋通1-3-11 浅野ビル9F TEL 03-273-8911

いらっしやいませ

びわ湖国定公園 近江路の旅へ

収容 600名様
浴場 150名様
設備 全館冷暖房
防災 諸設備完備
駐車場 バス20台

政府登録 国際観光旅館 **びわ湖リゾートホテル**

大津市におの浜3丁目2-25 電話 大津(0775)24-2321

チロル風のホテルは仲良し8人が一緒にです。

集団生活の安全管理と宿泊の生徒さんの自主管理の両面から入念に設計された《スズカビレッジ》

2人で1台実物のエンジンを分解・組立てる
250名収容のテクニカルホールの生きた科学教育。
空へ、水へ、緑の中へ…自分でハンドルを握る“ゆうえんち”
国際レーシングコースを走るレーサー気分も……
そして陽の落ちた広場でファイアーストームを囲んで
校歌を歌うひととき——
チロル風ビレッジの一夜、翌朝伊勢湾から昇る朝日も
忘れがたいもの、どれを取っても
学生生活を刻んだキラリと光るひとコマです。

昨年一年間で11万人もの学生さんがこの思い出深い修学旅行を体験しています
「人と科学と自然の接点」
今年の修学旅行こそスズカを加えた《新近畿ルート》をご検討ください。
スズカから京・奈良・伊勢・志摩へも2時間の距離
未来と過去を結ぶ理想の修学旅行コースです。

スズカランド 三重県鈴鹿市稲生町
鈴鹿サーキット 電話=0593(78)1111

本社: 東京都中央区八重洲2-6-10 ☎03(274)5821
大阪営業所: 大阪市北区芝田町57-5 ☎06(372)1526