



研修旅行 六千五百名が参加

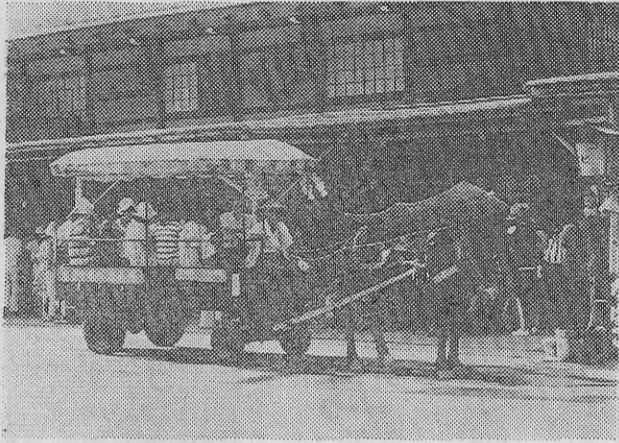
教職員、国土学習の旅へ

第十回・本年度の夏季教職員研修旅行は七月二十一日午前...

探究ブームを呼ぶ

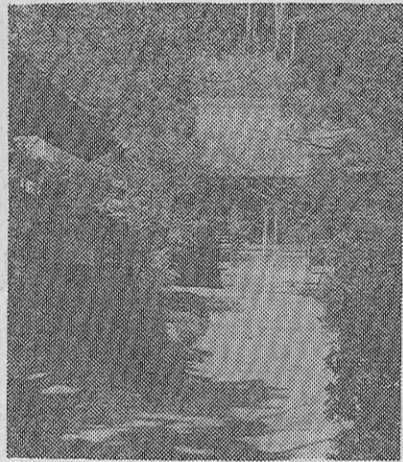
ふたつの飛鳥 混同しやすい地名も

修学旅行コースの研究と教職員の自己研修... 飛鳥の地名である。北に飛鳥古...



昨年度研修旅行写真コンクール作品 木曾立山・飛騨コース「観馬車」 浅田茂雄氏 (山口)

さいきん「近江飛鳥めぐり」が電車ではいそがしい近江線...



高貴寺

これらを霊場として各古寺共通の朱印帳もできている。足と時間...

あくみるき

ささやかな冊子の名前です。書店にも出さず、これといった広告もしてきませんでした...

日本観光文化研究所 東京都台東区台東1-12-11

修学旅行のお宿に 全館を開放

- 延暦寺会館本館 別館比叡 延暦寺会館第1別館 延暦寺会館第2別館

- ☆素晴らしい琵琶湖の夜景 ☆根本中堂で早朝の座禅 ☆スッキリした気分て次のコースへ



〈国際観光旅館〉 比叡山 延暦寺会館 TEL 0775-78-0047・0554

安心して泊れる旅館 東京のお泊りは 文教の地々本郷で 環境・交通は 修学旅行に最適です

みなさまの研修・宿泊センター 東京海洋会館 ●東京海洋会館の建物 本館・地上7階、地下2階

いらっしやいませ びわ湖国定公園 近江路の旅へ 収容 600名様 浴場 150名様