

交通

修旅列車は走った

全修協の要望みのる

国鉄、両労組へ感謝表明

この春、交通手段で国鉄関係の新幹線および在来線修学旅行専用列車は、国鉄、両労組が全修協の要望を受け、実現した。

国鉄、両労組へ感謝表明

国鉄、両労組は、全修協の要望を受け、今年度から国鉄、両労組が全修協の要望を受け、実現した。

協調と規律もとめる

①……坂田次雄



坂田次雄氏

修学旅行と道德教育

青少年の非行が大きな社会問題となっている折柄、修学旅行の場は学校としてどのように対応すべきか。以下は、全修協の調査報告である。

三地区修学旅行の実態

<5>

事前学習と現地指導の関係

【問一】成果をあげた理由は何ですか。

指導と生徒の自主性

現場は調和が難しい

【問二】成果をあげた理由は何ですか。

【問三】成果をあげた理由は何ですか。

修学旅行の成果

【問一】生徒は実施後、学校生活がどう変わったか。

小西氏の退任式

【関西支局】十五年間、全修協大阪事務局長を務めた小西二郎氏は三月三十一日退任、非常勤調査員となった。



小西二郎氏

Wildlife advertisement for African Safari with images of animals and text: We'll be No.1 (世界一をめざして) 奥別府安心院草原 115万㎡の野生の王国...

Hotel advertisement for Biwa Lake National Park: いらっしやいませ びわ湖国定公園 近江路の旅へ

Book advertisement for 'Heartfelt School Trips' (心にのこる修学旅行) published by the National Association of School Trip Research.

旅

暗越え 奈良街道

江戸時代に、大阪と奈良を結ぶ道のうち、いちばん賑わったのがこの暗(くら)越え(奈良街道)である。

大阪は玉造(たまづり)を起点として、奈良市三条通りを終点としている。途中に生駒山の暗峠と、矢田山家のムロノ木峠の二つを越えるのが難所になっていた。全一入を歩いたら二日はたっぷりかかる。

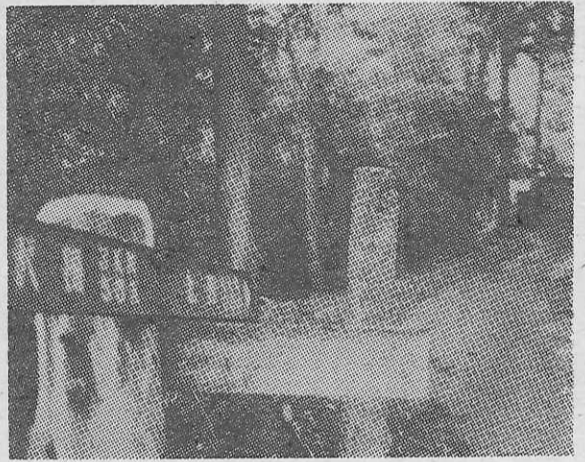
この暗越え、歩くとおもしろい。この暗越えを歩くと、生駒山の暗峠、矢田山家のムロノ木峠の二つを越えるのが難所になっていた。全一入を歩いたら二日はたっぷりかかる。

うらやまの眼にあらわされて、津波の音が耳にうつる。多摩川のあふれ、うらやまの音がある。寺域一帯をカサネの花が包んでいるため

いまも残る石畳み

- 2 -

奈良の古道と街道をゆく



みゆき街道

この寺の前に西暦の句碑(菊の香に暗越えの節句かな)がある。伊賀上野から西暦最後の旅になった暗越えの句碑は有名である。この句碑、じつは二代目。初代は時の頂上にあつたが、倒された。この句碑は、近頃の寺に保存している。

みゆき街道

日本武尊が伊賀の賊を滅ぼし尾張へ引き返された歴史のある街道。歩きやすく景色よし、という特選コースを紹介しよう。孝子伝説で有名な養老公園から関ヶ原に向けて沢田の集まりで約

伝統的工芸品展覧

< 7 >

■小石原焼
主要産地 福岡県朝倉郡小石原村
十七世紀後半にはじまる。豊富な陶土を利用して大型のかめ類を焼いたのが起源。現在も水がめ徳利などの飲食器、花器、茶器の日用陶磁器を生産する。ロクロ成形、加飾として飛びかんな、はけ目、流し掛けなどの技法を伝承している。素焼をせずに釉薬を掛けるのが特徴である。

装飾に写実性加えて 年輪とともに技術向上

開催された勲業大博覧会で初めて名付けられた。洗練された写実性と時代に応じた装飾性に富み、美人もの、男もの、歌舞伎ものなどの素焼人形を生産する。型どりや泥絵などの彩色などはすべて手作業である。

織があり、大島紬としての産地形。紀後半に自生している手麻(ちぢま)からしじまを用いて布を織りあげたのが始まり。麻織物であったが、糸は細く、かすり模様は精巧で、織りあげた布は口を引くようにならぬ。手動き、糸、手機、アイを用いた細地の染

【写真上から小石原焼、博多人形、本場大島紬、宮古上布、電屋焼】



雄大な芦の湖と
美しい湖尻高原

修学旅行専用旅館
箱根高原ホテル
電話 0460(4)8595(代表)

修学旅行のお宿に
全館を開放

■延暦寺会館本館
■別館比叡
■延暦寺会館第1別館
■延暦寺会館第2別館

☆素晴らしい琵琶湖の夜景
☆根本中堂で早朝の座禅
☆スッキリした気分で次のコースへ
☆頭のよくなる精進料理
☆夜間は講話や映画上映を無料でご奉仕

〈国際観光旅館〉
比叡山 **延暦寺会館**
TEL 0775-78-0047・0554
TELEX 5464-917

東京コマ旅行会館は
第8回優秀防火建築表彰で
建設大臣賞を受賞いたしました。
東京でのお泊りは
安全設備を誇る当会館へ。

東京タワー、国会議事堂を間近かに望む東京の中心にあり、8階建の近代ビルで、修学旅行の皆様により有意義な旅行をしていただくために、清潔で低廉に、しかも最新の設備をほどこした全館和室の観光旅館です。

ホテル〈全館和室〉
東京都港区六本木1丁目7番地
TEL (03)585-1046(代表)

東京 **コマ旅行会館**

第15次 海外事情視察団 企画 | 日本教職員組合
主催 | (財)全国修学旅行研究協会

■A: WCOTPとオーストラリア
ニュージーランド
期日 7月25日～8月11日(18日間) 会費585,000円
訪問先 3カ国8都市 定員40名
世界の教育者が集まる国際会議WCOTP(インドネシア・ジャカルタ)傍聴と、南半球への旅。日本の21倍もある広大な国オーストラリア、大自然と珍しい動物たちと羊と酪農の国ニュージーランド。開拓の歴史と自然の調和をさぐる旅です。

■B: ヨーロッパ・ロマンチック街道
期日 7月28日～8月9日(13日間) 会費 488,000円
訪問先 5カ国10都市 定員40名
現代から中世へ、時を移す幻想の世界を中心にヨーロッパ・パスの旅。ローマの遺跡と工業都市ミラノ、アルプスの景観とおとぎの国を思わす古城の美しさ。素朴で楽しい人々との語り。文化の伝統に触れる旅です。

★詳細は4月中旬、各学校に配布するチラシをごらんください。お申込みもチラシに掲載にある個所が各都道府県教組あて★日教済ローンがご利用できます。くわしくは日教済(本部、支部)または全修協本部(03-262-2932)へお問い合わせ下さい。日教済の会員でない方は近畿日本ツーリストの旅行ローンをご利用できますから全修協へおたずね願います。

申込みしめきり 6月10日