

旅

南国情緒を満喫

＝南紀めぐり＝

熊の灘も一望に

黒潮あつた紀伊半島は、もう春たけなわ。やわらかい陽ざしをあびて、のんびり熊野灘の海岸線を走れば、心ゆくまでうららかな南国情緒が味わえる。

南紀一周、フジフェリーを利用して経済的なファミリー・ドライブ・プランを紹介しよう。

★ 紀伊半島をぐるりと一周する国道四号線は松阪市が起点。東京から行くにはフジフェリーが便利だ。夕方東京を出発するフジフェリーには、翌早朝には松阪港に到着。ぐっすり眠ってからハンドルが握れる。

また起きぬけの松阪市をあとに一路南紀へ。右前方に大台ヶ原の山々が青く霞んで見える快道な道である。約100キロ、大台町の中心

部を過ぎ、左側に伊勢神宮の別宮、瀧原のこもり繁った森が姿を見せる。このあたりの大滝の深谷もなかなか美しいところ

山間の走行もついに終わり、紀伊長島から尾鷲まではアスファルトの海岸線にそってドライブ。早春の日に、熊野灘が美しく光っている。

尾鷲は漁業と林業の町。これと



雄大な芦の湖と美しい湖尻高原

ふたたび海が眼下に見えてくれは鬼ヶ城だ。石英の粗面岩が海食作用や地震によって削られた奇勝で、黄褐色のハチの巣状の天井を眺めていると、なるほど鬼が棲みそうな雰囲気である。

★ この周辺は、国道沿いにも奇岩が多く、獅子岩、花の窟などが走りながら楽しめる。

熊野川にかかる狭い橋を渡って新宮市へ。市内には、すすく右側が熊野三山のひとつ、熊野速玉大社である。熊野本宮、熊野那智大社とともに、江戸時代は「アリの熊野詣」といわれるほど、庶民の参拝が盛んだ。たぐった。

境内にはご神体のなきの老木が枝をひろげ、丹塗りの舎殿とよく調和している。神宝館もあり、多くの国宝が展示されている。

★ 熊野本宮へは、いずれもここから行くか、もう今日に無理、ひとまず、夕焼けの道を勝浦に向かう。約一四キロ、ほどなく旅館やホテルが建ちならぶにぎやかな温泉街に着く。

翌日は那智の滝見物。テレビドラマ「風見鶏」の舞台となった太地の館類博物館見学など、この近くだけでも見ることは多い。ゆっくり回って、勝浦発のフジフェリーで帰京してもよい。さらに四二号線を進んでもよい。

伝統的工芸品展覧

< 5 >

の餅は餅屋より花鳥山水縁起物、農家の生活風景などをデザインしたものも多く、着尺地帯地、唐布留、最近のはれん、壁かけ、テーブル掛けなど室内装飾品の応用がみられる。素材で案

の種類の百二十六種と多い。出雲地方の比較的歌い砂の来待石を手弄、つるはし、のみなど型作り彫刻仕上げをする。独特の技法と風雅な趣きは、全国の匠園で使われている。

★ 熊野筆

主要産地 広島県安芸郡熊野町

熊野の副産物として慶應期を利用して、奈良地方の筆墨を仕入れ行商してきた基盤から、十九世紀前半にこの地で製筆法が確立する。現在は普通用、書簡用、水彩画用などを生産し、町の人口約六割が毛筆業に関係、全国生産量の八割を占めている。ヤギ、ウマ、シカ、タヌキなどの毛を使い、毛組みをはじめ種目、仕上げ工程にいたるまで古い技法を伝承

民芸から産業へ発展

技法は秘伝で受け継ぐ

■高山茶全

主要産地 奈良県生駒市。

十五世紀の室町時代、茶道の発展とともに茶釜の始祖宗阿によって製造技法が確立し、秘伝として受け継がれる。茶釜は抹茶をたてるときに欠かせぬ用具で、形状や竹の種類によって六十種を算える。淡竹、黒竹、真竹などの強い繊維を利用して、各流儀、用途にそって七本、百二十本への種

先きを小力なで作る。茶道普及に伴い、現在、茶釜の九〇％はこの地生産される。

■因州和紙

主要産地 鳥取県八頭郡佐治村

和紙が献上されたという記録がある。十七世紀前半には幕府御用紙として製造され、現在、手すき和紙の多数の産地である。この紙、みじまた紙、雁皮紙があり、この用途は画仙紙、障子紙、便箋など日常生活に使われ、流

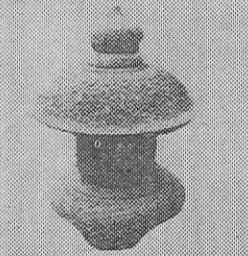
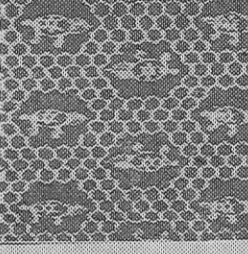
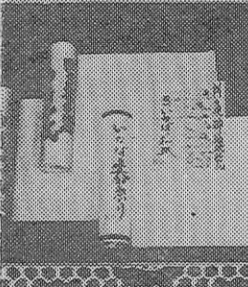
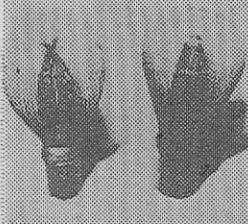
とられた。藍染めを主体として、

主要産地 鳥取県米子市ほか。

起源は十八世紀の中頃、地元のおかほりといわれるが定かではない。豊富な綿花と藍に支えられ、鳥取藩の直営事業として保護育成策がた。仏前に献灯する器具が発展した。仏前に献灯する器具が発展した。仏前に献灯する器具が発展した。

主要産地 鳥取県松江市ほか。

起源は古く、奈良・平安時代にさかのぼるとされるが定かではない。十七世紀初頭に盛んになり、仏前に献灯する器具が発展した。仏前に献灯する器具が発展した。仏前に献灯する器具が発展した。



修学旅行のお宿に全館を開放

- 延暦寺会館本館
- 別館比叡
- 延暦寺会館第1別館 収容 600名様
- 延暦寺会館第2別館

☆素晴らしい琵琶湖の夜景
☆根本中堂で早朝の座禅
☆スッキリした気分でのコースへ
☆頭のよくなる精進料理
☆夜間は講話や映画上映を無料でご奉仕

〈国際観光旅館〉
比叡山 延暦寺会館
TEL 0775-78-0047・0554
TELEX 5464-917

今!冬の修学旅行が新たな魅力!

最近冬の修学旅行を計画されている学校も増えてきたと聞きます。春～秋のシーズン中にはない静けさが魅力なのでしょう。つめ込みの宿舎に気がつかうこともないようです。スキー、スケート、ワカサギ釣りなど、今までにない旅行スケジュールも新鮮。富士山ろくにある当スケート場には国民宿舎もあり、冬の修学旅行には最適の施設づくりを行なっています。

富士スバルランド ☎05557-2-2236
森林公園 スケートセンター

チロル風のホテルは仲良し8人が一緒です。

集团生活の安全管理と宿泊の生徒さんの自主管理の両面から入念に設計された「スズカビレッジ」

2人で1台実物のエンジンを分解・組立てる
250名収容のテクニカルホールの生きた科学教育。
空へ、水へ、緑の中へ...自分でハンドルを握る"ゆうえんち"。
国際レーシングコースを走るレーサー気分も.....
そして陽の落ちた広場でファイアーストームを囲んで校歌を歌うひととき——
チロル風ビレッジの一夜、翌朝伊勢湾から昇る朝日も忘れがたいもの、どれを取っても学生生活を刻んだキラリと光るひとコマです。

昨年一年間で11万人もの学生さんがこの思い出深い修学旅行を体験しています
「人と科学と自然の接点」
今年の修学旅行こそスズカを加えた〈新近畿ルート〉をご検討ください。
スズカから京・奈良・伊勢・志摩へも2時間の距離
未来と過去を結ぶ理想の修学旅行コースです。

スズカランド 三重県鈴鹿市相生町
鈴鹿サーキット 電話=0593(78)1111

本社: 東京都中央区八重洲2-6-10 ☎03(274)5821
大阪営業所: 大阪府北区芝田町57-5 ☎06(372)1526