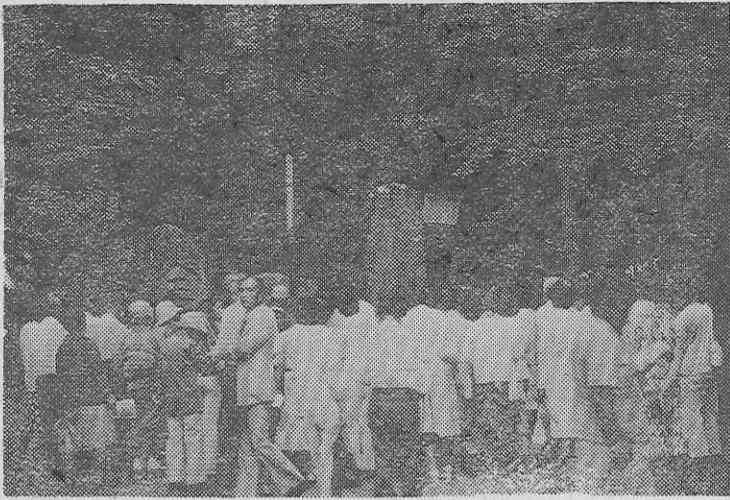


本年度

夏季の研修旅行終わる



本年度夏季研修旅行は、二
十六コースに全国から約六千
名が参加し、七月二十三日から
実施に入り、八月二十九日に至
る間、全国的に教職員の現地研
修がくりひろげられ、大きな成
果をあげて無事終了いたしました。

旅の喜び噛みしめて

新コースに人気集まる

本年度夏季研修旅行は、二
十六コースに全国から約六千
名が参加し、七月二十三日から
実施に入り、八月二十九日に至
る間、全国的に教職員の現地研
修がくりひろげられ、大きな成
果をあげて無事終了いたしました。

研修旅行を終えて

研修旅行は、教職員夏季研修
の最大行事として教育界に定着
し、全修協の旗に先導される研
修旅行団の姿は夏を彩る風物詩
となり、参加者の真摯な態度・
行動は、接する人々に感銘を与
え、教師に対する信頼を深めて
います。

わたくしは研修旅行を終えて
たぐい、次のことを思い出して
は、より充実した研修旅行をも
いて参加しています。という
ことでした。

すめられて参加してみると病み
つきとなり、夏になると何を
も思い出して参加しています。と
うことでした。

協賛をいただいた。
また、実施を直前に控えた六
月二十八日には近畿日本ツーリス
トの全国各営業部の担当責任者を
招集し、運営の円滑化、添乗員の
質の向上を強く促すための研修行
事日程について完全な掌握、添
乗員の経験年数などを細部にいた
るまできめ細やかなる条件を課し、趣旨の
徹底を強く要請した。

研修旅行写真コンクール
しめきり9月末日
傑作をお寄せください

恒例の研修旅行写真コンクール
は九月末日しめきりです。旅行
中のスナップ、風景などどんな
お送りください。

新潟支部で反省会
【新潟】全修協新潟支部では
九月六日午前十一時から午後二
時まで、新潟市内の三井生命新潟
支店会議室で、本年度研修旅行の
反省会を開いた。

役立った研修行事

参加者のアンケートから

本年度の夏季教職員研修旅行は、
七月二十三日の関東、近畿両地区
からの「北海道一周」団出発を皮
切りに、八月二十九日の「東京私
学現地研修(四国路)」団まで全
二十六コース、百四団に六千名
の参加者を得て実施した。

この間台風、集中豪雨などの障
害もな、中でも大量の参加者
擁した北海道一周コースに関し
ては有珠山噴火の影響をうけてと
なへ完全実施をもって終了した。

【写真】本年度研修旅行「磐梯
・蔵王と出羽三山」コースの福島
市安洞神社で信玄知識などの
説明を受ける。(広瀬部いす)

【写真】本年度研修旅行「磐梯
・蔵王と出羽三山」コースの福島
市安洞神社で信玄知識などの
説明を受ける。(山形)

【写真】本年度研修旅行「磐梯
・蔵王と出羽三山」コースの福島
市安洞神社で信玄知識などの
説明を受ける。(山形)

【写真】本年度研修旅行「磐梯
・蔵王と出羽三山」コースの福島
市安洞神社で信玄知識などの
説明を受ける。(山形)

【写真】本年度研修旅行「磐梯
・蔵王と出羽三山」コースの福島
市安洞神社で信玄知識などの
説明を受ける。(山形)

【写真】本年度研修旅行「磐梯
・蔵王と出羽三山」コースの福島
市安洞神社で信玄知識などの
説明を受ける。(山形)

【写真】本年度研修旅行「磐梯
・蔵王と出羽三山」コースの福島
市安洞神社で信玄知識などの
説明を受ける。(山形)

このコースの教職員研修旅行は、
「若狭の文化財と越前の古蹟」と「吉野・
津川と南紀」が加わり、一部改訂のものに「磐梯・蔵王と出羽三山」「能登半島と佐渡地方」があ
った。これらは各県支部や協力協会の要望によって設定されたものだが、いずれも早期に運
参加者から好評を得た。とくに各コースとも講演や解説指導が適切に行われたことに感謝していた。
全参加者からのアンケートのうち新規コースについての感想をひらいてみる。

★吉野山では時間があつたのだ
から奥千本まで行きたかった。(山形)

★吉野山では時間があつたのだ
から奥千本まで行きたかった。(山形)

★吉野山では時間があつたのだ
から奥千本まで行きたかった。(山形)

★吉野山では時間があつたのだ
から奥千本まで行きたかった。(山形)

★吉野山では時間があつたのだ
から奥千本まで行きたかった。(山形)

★吉野山では時間があつたのだ
から奥千本まで行きたかった。(山形)

★吉野山では時間があつたのだ
から奥千本まで行きたかった。(山形)

★吉野山では時間があつたのだ
から奥千本まで行きたかった。(山形)

★吉野山では時間があつたのだ
から奥千本まで行きたかった。(山形)

東京コマ旅行会館は
第8回優秀防火建築表彰で
建設大臣賞を受賞いたしました。
東京でのお泊りは
安全設備を誇る当会館へ。
東京タワー、国会議事堂を間近かに望む
東京の中心にあり、8階建の近代ビルで、
修学旅行の皆様により有意義な旅行を
していただくために、清潔で低廉に、し
かも最新の設備をほどこした全館和室の
観光旅館です。
ホテル「全館和室」
東京都港区六本木1丁目7番地
TEL (03)585-1046(代表)
東京 コマ旅行会館

修学旅行のお宿に
全館を開放
■延暦寺会館本館
■別館比叡
■延暦寺会館第1別館 (収容 600名様)
■延暦寺会館第2別館
〈国際観光旅館〉
比叡山 延暦寺会館
TEL 0775-78-0047・0554
TELEX 5464-917
☆素晴らしい琵琶湖の夜景
☆根本中堂で早朝の座禅
☆スッキリした気分でのコースへ
☆頭のよくなる精進料理
☆夜間は講話や映画上映を無料でご奉仕