

研修旅行の補助拡大

県教委・教育団体

厚生運動で高い評価

増額、職専免など続々

○全修協企画の教職員研修旅行にたいする各県教育委員会と教職員団体の補助と助成は年々た...
 ○...かまひつあり、さらにこれに参加する教職員の取り扱いは拡大されている。これ...
 ○...は全修協支部と協力団体の熱意によって研修旅行の教育的意義が認められた結果といえる。...
 ○...五月、千日現在の補助金額と団体名、また参加時の教委の取り扱いの通知。...
 ○...
 【北海道】道教委→総額二百万円(コースにより一万五千円〜二万円)研修費特免
 【青森】県教育厚生会・県教育公務員弘済会→県内七千円、海外一万円。県教委→職専免、研修費特免
 【岩手】県教職員互助会→会費の二〇%相当額。県教委→職専免
 【山形】県教職員互助会→総額二千万円(二万円〜一万五千円)県教委→職専免
 【宮城】県教委→職専免。補助金は県教職員互助会が折衝中。
 【福島】県教委→総額三百二十五万円(県内一万円、海外三万円)職専免
 【茨城】県教育公務員弘済会→県内五千円、海外五千円。県教委→職専免
 【埼玉】県教委→職専免
 【千葉】県教委(〇)→二百五十万円(コースによる配分)。県教職員互助会(〇)→百五十万円(コースによる配分)
 【東京】都教委→研修。【山梨】県教職員互助会→会費の平均二〇%相当額。
 【新潟】県教職員厚生財団→五〇%相当額。県教委→県内は千円ずつ。県教委へ職専免交渉中
 【富山】会費の一五%相当額。内訳→県教職員互助会→一〇%、県教職員共済組合→五%。県教委→職専免(春季)
 【石川】県教職員互助会→六千円ずつ。
 【福井】県教職員互助会→会費の二〇%相当額。県教委→県内は千円ずつ。海外は職専免
 【静岡】県教委→県内は厚生休費の二〇%相当額(年度中一回)府教委→職専免
 【愛知】県教委→職専免。【岐阜】県公立学校教職員互助会→百九十万円。県教委→職専免
 【京都】府教委→職専免
 【奈良】県教職員互助組合→三千万円。県教委→職専免
 【和歌山】県教委→職専免
 【大分】府教職員互助組合→会費の一五%相当額。県教委→研修費特免
 【鹿児島】県教職員互助組合→会費の一五%相当額。県教委→研修費特免
 【沖縄】県教委→職専免または特別休職
 【岡山】県教委→職専免
 【山口】県教職員互助会→県内四千万円、海外八千万円。県教委→職専免
 【鳥取】県教委→県内は職専免海外は年休
 【島根】県教委→県内は職専免海外は年休
 【高知】県教育公務員弘済会→千円〜千五百円ずつ。県教委→職専免
 【福岡】県教職員互助会→会費相当額貸付
 【佐賀】県教委→夏休みは研修その他は厚生休職
 【大分】県教職員互助会→還元金プラス五千円県教委→特別休職
 【宮崎】県教育公務員弘済会→五千円ずつ
 【鹿児島】県教職員互助組合→会費の一五%相当額。県教委→研修費特免
 【沖縄】県教委→職専免または特別休職

新たに幹事会が発足

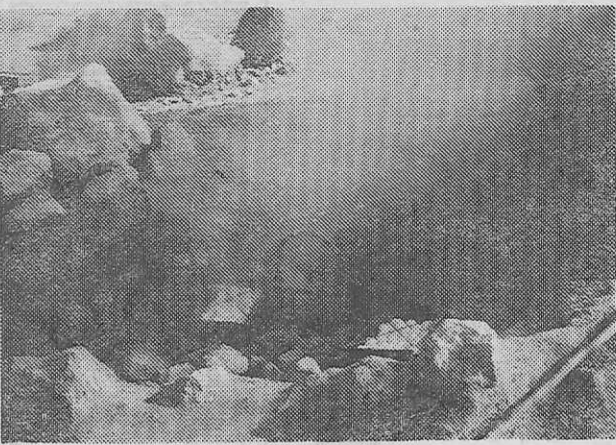
な。また、幹事会のうち、さらに厚生会専務理事▽山谷芳★(石川・学生協専務理事)▽泉都敏(福井・学生協専務理事)▽菅原代善★(大阪・府互助組合専務局長)▽上田正義(兵庫・厚生会専務局長)▽木村富十四★(広島・学生協専務理事)▽中山助夫(山口・互助会専務局長)▽広畑博★(大分・互助会専務局長)

申込みが殺倒

夏は研修旅行は前期、後期に分けていっせいに実施されるが、早くも全修協各県支部や友誼団体へ申込みが殺倒している。県内千三コース、第三次友好訪華、日教組と共催の海外二コース、東京私学七コース(五泊六日)▽四国路(六泊七日)▽山陰(五泊六日)▽九州学(現地研修など豊富な内容を誇っている。前期のコースは次の通り。
 ▲特別研修コース
 ▼尾瀬の探訪(四泊五日)▽大台が原と大杉谷(四泊五日)
 ▲一般研修コース
 ▼北海道一周A(七泊八日)▽北海道一周B(六泊七日)▽知床(四泊五日)▽利尻・礼文(四泊五日)▽東北一周(五泊六日)▽陸中海岸と金華山(四泊五日)▽佐渡・磐梯・蔵王(五泊六日)

全修協 飛躍的發展を期す

財団法人・全国修学旅行研究協会(山本種一理事長)では昨年迎えた創立二十周年を契機に組織の強化、事業の拡大を図るため本年度の総会でその具体策を決定したが、第一弾として本部に幹事会を設置し、いよいよ本格的な推進に乗り出すことになった。
 この幹事会は理事長の直屬機関とし、事業の振興、支持層の充実拡大をはじめ本部事務局の運営などについて諸建築の実験化をこ



昨年度写真コンクール作品・北海道コース「大地の鼓動」 若林喜八郎氏(滋賀)

富士の美しさが眼前 樹海の中の国民宿舎

標高1,000メートル、赤松樹海に囲まれた白亜のロッジ。森林公園や陶芸教室などの他ハイキング、テニスコートなど楽しみも豊富です。もちろん修学旅行にも最適の環境にあります。

富士山北ろくの国民宿舎 富士スバルランド

予約センター ☎05557-2-2236

若者・紺青の海・純白の船

貸切専用純客船

さくら (13,000トン)
ひかり (4,000トン)

スケジュール・コースはご自由に
船内でのグループ活動・学習に最適
旅客定員 1,800名
全室エアコン完備
サロン・休憩室・医務室完備
一般客との混乗なし

東京都中央区日本橋通1-3-11 浅野ビル9F TEL 03-273-8911

大島運輸株式会社東京支店

たのしいたのしい後楽園!

総合レジャーセンター 後楽園スタジアム

(〒112)東京都文京区後楽1-3 TEL 811-2111・大代表

いらっしゃいませ

びわ湖国定公園 近江路の旅へ

収容 600名様
浴場 150名様
設備 全館冷暖房
防災 諸設備完備
駐車場 バス20台

政府登録 国際観光旅館 びわ湖リゾートホテル

大津市におの浜3丁目2-25 電話 大津(0775)24-2321