

大型の修学旅行

バス9台つらねて

人気は遊園地の乗物

鈴鹿市の白子中、東京へ

新緑もそろそろこのころ、全国各地は修学旅行で大賑わいだが、東京でも連日、修学旅行の若い集団をのせたバスが走り回っている。羽田空港、墨田区、皇居東御苑、科学技術館、国会議事堂、東京タワー、浅草公園、上野公園などには話術やサークル服装の中学生、高校生の団体が目立つ。なかには東京を初めて見るものもある。物珍しげにあたりを見回すもの、にぎやかに話し合うもの、さまざまである。ほとんどこが一泊は東京だが、本郷を中心に六本木など、修学旅行専用旅館は七月まで生徒たちで大入満員という。以下は七月十七日夕刻、本郷の旅館でとらえた修学旅行のひとコマである。

ふくれあがる旅館

五月十七日午後六時三十分、ここの六校が乗り込み、白子校は横浜から東京へ本郷の修学旅行専用旅館で下車、羽田空港、国会議事堂・真成館へ、鈴鹿市立白子中学校、後楽園遊園地へ、まわってきた。(山崎隆史)の生徒が到着した。午後七時、トレーニング・ウェアの修学旅行をやった三二年生は、百八十名の大部隊。教職場で先生から宿泊についての注意員十八名、旅行会社の添乗員三名が指示され、また同旅館の種田邦太郎専属写真家さんも加わり大型バス9台をつらねていた。

この日、午前八時三十分、超満員だが、若い服装に思い存じ「鉄」の「身」を利用して名古屋へ。名古屋からの新幹線「こだま」には同校のほか多摩市成徳四日市の中部、三崎、水沢の三校、伊勢市善渡、度会郡の一見などそれぞれ別々の部屋へはいった。

ルポ

山本理事長に贈る

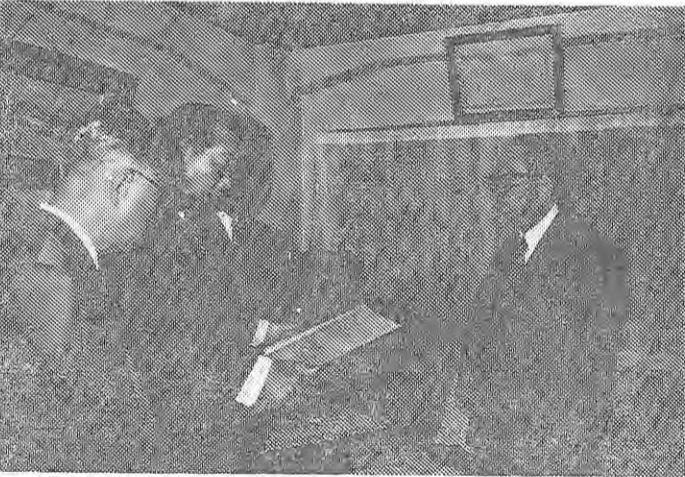
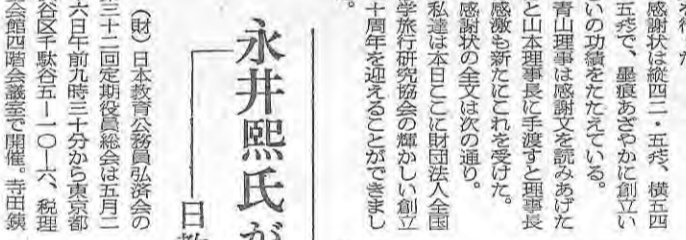
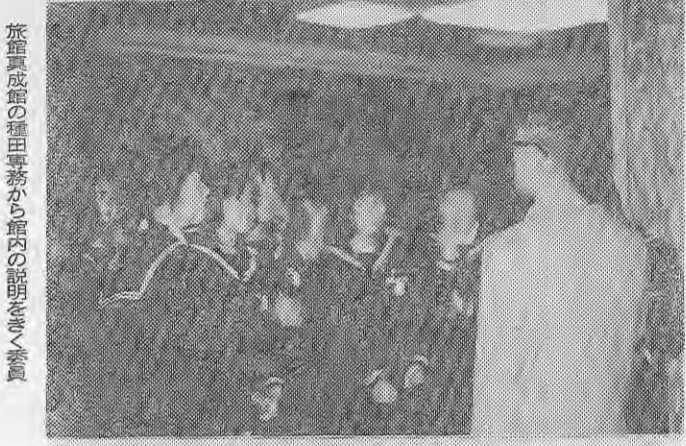
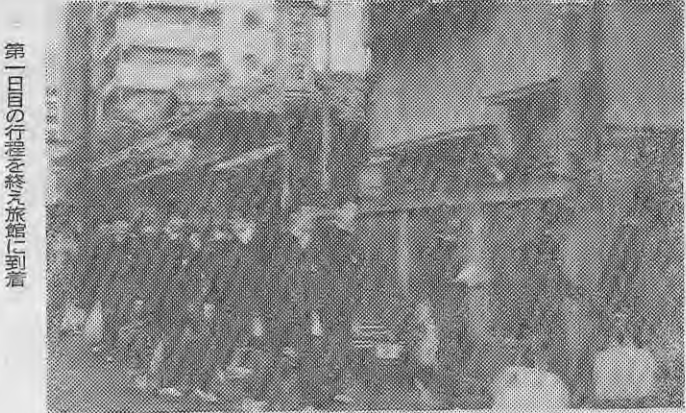
記念総会で決議の感謝状
五月二十一日、熱海市で、意を表明すること決定したが、その感謝状(記念品)が完成したので五月二十四日、本理事長兼白子理事長の山本理事長に手渡し、理事長は感激も新たにこれを受けた。

感謝状の全文は次の通り。
私達は本日ここに財団法人全園修学旅行研究協会の輝かしい創立二十周年を迎えることができ、

感謝状は、あなたがいまの苦闘と創意工夫によって、今や確固たる全国組織へ発展し、修学旅行の改善と向上に指導的役割を果たされ、また教職員研修修学旅行活動にも新しい分野を開き、わが國教育界に不動の地位を築くことができました。

永井熙氏が会長に

日教弘総会ひらく
氏の辞任にともなう、会長選出では、第三十二回定期役員総会は五月十六日午前九時三十分より東京都渋谷区千駄谷五-10-16、税理士会館四階会議室で開催、



青山理事長から感謝状を贈られる山本理事長(右) (全修協理事長室で)

チロル風のホテルは仲良し8人が一緒です。

集団生活の安全管理と宿泊の生徒さんの自主管理の両面から入念に設計された(スズカビレッジ)

2人で1台実物のエンジンを分解・組立てる
250名収容のテクニカルホールの生きた科学教育。
空へ、水へ、緑の中へ…自分でハンドルを握る『ゆうえんち』。国際レーシングコースを走るレーサー気分も……そして陽の落ちた広場でファイアーストームを囲んで校歌を歌うひととき——

チロル風ビレッジの一夜、翌朝伊勢湾から昇る朝日も忘れがたいもの、どれを取っても学生生活を刻んだキラリと光るひとコマです。

昨年一年間で11万人もの学生さんがこの思い出深い修学旅行を体験しています
「人と科学と自然の接点」
今年の修学旅行こそスズカを加えた《新近畿ルート》をご検討ください。
スズカから京・奈良・伊勢・志摩へも2時間の距離
未来と過去を結び理想の修学旅行コースです。

スズカランド 三重県鈴鹿市福生町
電話=0593(78)1111

本社: 東京都中央区八重洲5-5 電話(274)5821
大阪営業所: 大阪府北区芝田町57-5 電話(372)1526

座談会

財団法人・全国修学旅行研究協会が創立二十周年記念座談会「思い出を語る会」をひらいた。集ったのは創立以来の労苦をともにした同志たちで、北海道修学旅行が北海道一ムネをバイオニアとたたきつたことなどの話場が盛りだくさんであった。

思い出を語る

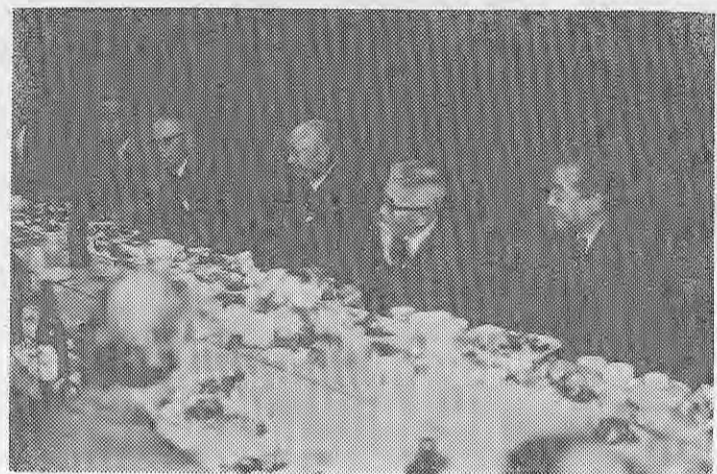
座談会には危険性を無視しては考えられない。この危険をいって誰が保証するのかという問題が生じている。

組織で支える研修旅行

山本 全協協の研修旅行は各都道府県教育委員会や校長会、教職員組合など教育機関、団体がそれぞれ全面的に後援しているが、この研修旅行に限らず修学旅行のあり方も同じだが、旅行という形

出席者

- 近畿日本ツーリスト株式会社 社取締役(前社長) 久保 常明
近畿航空貨物株式会社 取締役社長 伊東 五郎
全協協理事長 山本 種一
同理事長 北海道支部長 高田 治郎
同理事長 東京都支部長 白濁 末紀
同理事長 山形県支部長 山形 良道



研修旅行のエピソードも披露

友好訪華団の記録

全協協主催

一九五八年の大躍進の時期に建てられた十大建築物(人民大会堂、歴史博物館、革命博物館、工人体育館、北京放送局、北京駅、民族飯店、北京飯堂新館、民族文化宮(全国農業展覽館)の建築物が新中国の偉容を誇っている。



新井福之助氏

歴史を物語る教材

各所に人民の技術誇る

③ 新井福之助

人民の結晶として称賛し、革命中国の歴史を物語る教材として人民の学習に用いられている。

「月か見える」などといわれ、世界最大の建築物、万里の長城は、北京の都心からバスで約一時間三十分の八達嶺(八達山)のところで一般見学が許可されている。当日は日曜日のため、相違に混雑しており、外国人もわいわい日本人のほかアメリカ人、カナダ人などの団体が加わっている。



街路樹も美しい北京の郊外

都市でも、市街地と周辺の農村地帯を結ぶ、道路は整備されている。舗装は当然のこと、都心部から外へ行くにつれて緑化がすすみ、街路樹も並木が果てなく伸び、道路の両側には用水路が掘られ、それによって大規模な緑地が広がる。かつて中国の野原を一望千里と見わたることができた。ほとんどの見ることができなかった。都心部の長安東街(天安門広場に通ずる路)の道幅は100メートルもあらず、歩道(側道)にはポプラ並木が列をなす。ウヤナギとクワガクが、日陰用のほか列の街路樹がある。日陰用のほか公園の下には段差を設けて雨水がたまるように配慮されている。これは都市計画において完全に人間優先、自然保護の原則のあらわれ、自動車の交通量の多い道路でも交通量は歩行者に優先され、横断する歩行者が優先する規則がある。

いらっしやいませ
びわ湖国定公園
近江路の旅へ
政府登録 国際観光旅館 ビワ湖ツーリスト・ホテル
大津市におの浜3丁目2-25 電話 大津(0775)24-2321

安心して泊れる旅館
東京のお泊りは
文教の地「本郷」で
環境・交通は
修学旅行に最適です
修学旅行のメッカ本郷へ
近畿日本ツーリスト協定旅館連盟
東京支部本郷地区会員

修学旅行のお宿に
全館を開放
延暦寺会館本館
別館比叡
延暦寺会館第1別館
延暦寺会館第2別館
国際観光旅館
比叡山 延暦寺会館
TEL 0775-78-0047・0554
TELEX 5464-917

若者・紺青の海・純白の船
貸切専用純客船
ふじ (3,000トン)
にほん丸 (3,000トン)
大島運輸株式会社東京支店
東京都中央区日本橋通1-3-11
浅野ビル9F TEL 03-273-8911