



# 友好訪華団の記録

全修協 主催

解放前の中国では朝の挨拶が「吾輩を食ったか」とあるときいたが、それ程早くて毎日の食事さえ困難であったものと思

## 思想教育の場

高田治郎

「クリーンといわれる妻帯もできない理想の労働者、阿片罫、ドロボー市物なあまりにも貧乏で無秩序な反面、地主や金持階級など、貧富の差が極端に大きかった。この中国に対する先入観

が、新生中国ではあまりにもかわらぬので、まして僅かに干渉の間に人民生活の思想改造が

大学は労働に奉仕する、生産と結びつた教育をする、社会主義的教養を持つ、人を育てる、たが、職場から推せんされたものを入学させる。卒業生は国の方針で職場をきめる」と説明した。

中学校にも旋盤工場やモーターの修理工場があったし、小学校でボール箱を作っているのを見たし上海の幼稚園では豆電球を箱につめているのを見るほど徹底して教育と労働とが密着していた。でも毛沢東思想の教育がこれほど徹底して行われていた。

活に比例しているようである。人民公社の内容は即ち農民の生活に比例しているようである。

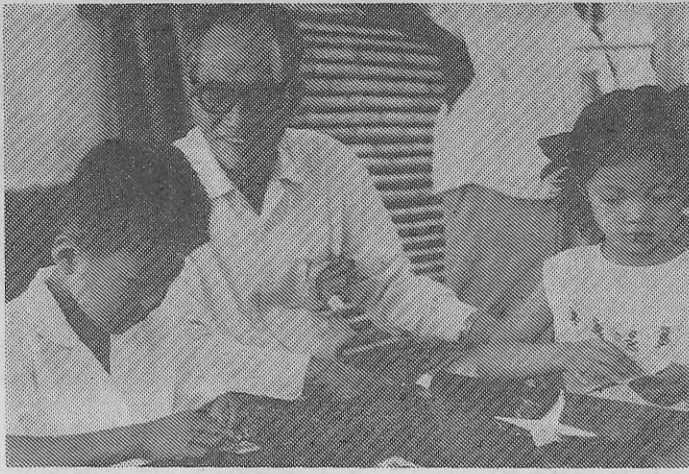
労働時間と賃金は人民公社では労働時間は全部八時間であるが、収穫時の忙しい時は多く働かされていた。また、商店街などを見ても日本と大差はないが、個人の店は全部国営であり、毎日の開店閉店の時間は同じでないが、働く人ひとは全部八時間であるという説明を受けた。

工場の労働者の場合、北京の起重機工場をみた。そこは千八百人の労働者が交替制で働いている。その静かさは流れる一変じか、強靱な力に驚かされる。幻想が湧いてくる。偉大な河である。

この静かさは流れる一変じか、強靱な力に驚かされる。幻想が湧いてくる。偉大な河である。

この静かさは流れる一変じか、強靱な力に驚かされる。幻想が湧いてくる。偉大な河である。

この静かさは流れる一変じか、強靱な力に驚かされる。幻想が湧いてくる。偉大な河である。



園児の折紙をみる山本全修協理事長(洛陽トラクター工場幼稚園で)

## 新中国の教育

青山良道

### 黄河との闘い

「二ハハ」親しみのある「二ハハ」今日は「二ハハ」日本の挨拶の語源について私はまだ知らないが、文字からうける意味は不明確である。

私が最初に中国を訪れたのは一九五六年の国慶節に訪れたときである。そのときは五月(前半は都議会の代表団として、後半は一人)も倉庫に北から南に歩きまわった。そして解放してから約七年を経過した中国の人民がどんな姿を呈していたか、社会主義がどんな芽を出しているか、抗日戦争の心を集約し、勝利したものの対日感情は、隣国であるだけにどう整理され、指導されたか、大層感であった。南

津々たるものがあつた。一七億の人口をもつ中国だからさう簡単に諸課題が整理されるとは考えられなかった。

なお、当時の日本政府は中国行きの旅券を出してはくれない。香港経由で国境を歩き、汽車で広州(広東)に入る長旅であった。したがって広州で出迎える中国関係者と挨拶を交わすことになるが、そのときの中国側接待者から「二ハハ」といふ挨拶が聞かれた。

この「ガ」が今日、解放後二十七年間の幾多の苦難を克服した力(八億人民の統一と団結)となつていていふことをしみじみと感じさせられる。

世界の歴史家は、中国の歴史と文化は「黄河との闘いの歴史である」といふ。

機上から眺めると、強大な黄河は、今も満々と黄色い水をたたえて静かに流れている。そこからは何とも起らないかのように、この悠久の流れ、黄河が中国の大地を造り、その大地が偉大な中国人の歴史を作つた。

育つ大地の力

昨夏は全修協主催の友好訪華団の一員として西陲の西安(長安)洛陽の古都を訪ねた。五千年をこす古い文化の街、世界文化の発祥地として、当時西からシベリアの盆地状をなしていることばかりを背をかりて砂漠をわたり、山を越えて、東から海を渡り揚子江や黄河の沿岸を船で、馬で長年月かけ

て訪ねる人で賑わつた。たいてい文化は、今も立派に遺跡として保存され、出土品として整理され、復元されている。しかし、不勉強な私には、何故こんな西域の異地に、世界的文化が発祥したかはわからない。黄河が北から真直ぐに南下し、直角に東にまがる角であり、渭水との合流点に当るこの地は、黄河の運んでくる土で肥沃な盆地状をなしていることばかりを背をかりて砂漠をわたり、山を越えて、東から海を渡り揚子江や黄河の沿岸を船で、馬で長年月かけ

雄大な芦の湖と美しい湖尻高原

修学旅行専用旅館

**箱根高原ホテル**

電話 0460 (4) 8595(代表)

東京コマ旅行会館は第8回優秀防火建築表彰で建設大臣賞を受賞いたしました。

東京でのお泊りは安全設備を誇る当会館へ。

東京タワー、国会議事堂を間近に望む東京の中心にあり、8階建ての近代ビルで、修学旅行の皆様に、より有意義な旅行をしていただくために、清潔で低廉に、しかも最新の設備をほどこした全館和室の観光旅館です。

ホテル〈全館和室〉  
東京都港区六本木1丁目7番地  
TEL (03)585-1046(代表)

東京 **コマ旅行会館**

いらっしやいませ

びわ湖国定公園 近江路の旅へ

収容 600名様  
浴場 150名様  
設備 全館冷暖房  
防災 諸設備完備  
駐車場 バス20台

政府登録 国際観光旅館 **びわ湖リゾートホテル**

大津市におの浜3丁目2-25 電話 大津(0775)24-2321

楽しい思いでに—安全、快適なフェリーの旅。

北九州 新門司 瀬戸内航路 大阪南港

太平洋航路 名古屋(四日市)

名門カーフェリー

●お問合せは下記へ  
東京 ☎(代)03(212)1546 名古屋 ☎(代)052(931)0481 京都 ☎(代)075(221)7747  
大阪 ☎(代)06(532)5355 新門司 ☎(代)093(481)1780 博多 ☎(代)092(271)2476