

修学旅行新聞

発行所 財団法人 全国修学旅行研究協会
発行人 白滝末紀
東京都千代田区西神田8-7-7 (編組ビル)

修学旅行は学習を社会に移したもので、生活指導及び集団訓練の好機会であり、教育計画の一環として行なうべき教育上極めて重要な行事である。

修学旅行の実態調査

東京の私立高校

東京私立中学校協会(中島保俊会長) 修学旅行調査会(新井福之助委員長)では財団法人全国修学旅行研究協会(山本理事長、研究部(岩崎武夫部長))と共同で昭和四十七・八・九年度の都内私立高校の修学旅行実施と計画について調査を行っていたが、このほどその集計がまとまった。

余裕のある三月に

修学旅行実施の有無

実施した学校百二十六校のうち「実施しない」は四十七、八年とも各四校。左の(○)は進学のためかどうか理由が判然としな

実施の学年は

学校によっては二、三年合同、全学年などもあるが、集計からみるに二年生が多い。しかしその実施が三月であるところから実質的に三年生と見てよいだろう。

実施の時期は

四十七年度 四月一、五月二、四月三、五月三、七月六、八月四、九月八、十月八、十一月二、十二月各○。二月、三月一、六月二、七月六、八月四、九月八、十月八、十一月二、十二月各○。四月一、五月二、七月六、八月四、九月八、十月八、十一月二、十二月各○。十一月一、六月二、七月六、八月四、九月七、十月一、十一月二、十二月各○。

飛行機の利用校も

利用の交通機関

【四十七年度】
①新幹線②普通列車③④⑤⑥⑦⑧⑨⑩⑪⑫⑬⑭⑮⑯⑰⑱⑲⑳㉑㉒㉓㉔㉕㉖㉗㉘㉙㉚㉛㉜㉝㉞㉟㊱㊲㊳㊴㊵㊶㊷㊸㊹㊺㊻㊼㊽㊾㊿

旅行費はいくら

旅行費は二万円から最高五万円くらいまでだが、四十七、八年度とも三万円―三万五千円が多い。

ガイド・ブックは

ガイド・ブックは各学校の独自で作った七三〇市販のものを使った。四三。このうちの併用が二三あり、県の案内図が実際に通って引いた。

九州方面が圧倒的

輸送にフェリーも登場

二、一月各○。二月、三月一、これであるが依然として春秋が圧倒的に多い。しかし三月に実施

奈良コースも漸増

目的地はより広

四十七年、八年度とも大別して九州方面が多い。しかし関西方面も増加している。これは高松塚古墳の発掘などの影響によるものと思われる。さらに遊学型の奈良・大和路も漸増の傾向にある。

実施の時期は

【四十七年度】
▼関西方面 関西一、関西二、関西三、関西四、山陽一、山陽二、山陽三、山陽四、山陽五、山陽六、山陽七、山陽八、山陽九、山陽十、山陽十一、山陽十二、山陽十三、山陽十四、山陽十五、山陽十六、山陽十七、山陽十八、山陽十九、山陽二十、山陽二十一、山陽二十二、山陽二十三、山陽二十四、山陽二十五、山陽二十六、山陽二十七、山陽二十八、山陽二十九、山陽三十、山陽三十一、山陽三十二、山陽三十三、山陽三十四、山陽三十五、山陽三十六、山陽三十七、山陽三十八、山陽三十九、山陽四十、山陽四十一、山陽四十二、山陽四十三、山陽四十四、山陽四十五、山陽四十六、山陽四十七、山陽四十八、山陽四十九、山陽五十、山陽五十一、山陽五十二、山陽五十三、山陽五十四、山陽五十五、山陽五十六、山陽五十七、山陽五十八、山陽五十九、山陽六十、山陽六十一、山陽六十二、山陽六十三、山陽六十四、山陽六十五、山陽六十六、山陽六十七、山陽六十八、山陽六十九、山陽七十、山陽七十一、山陽七十二、山陽七十三、山陽七十四、山陽七十五、山陽七十六、山陽七十七、山陽七十八、山陽七十九、山陽八十、山陽八十一、山陽八十二、山陽八十三、山陽八十四、山陽八十五、山陽八十六、山陽八十七、山陽八十八、山陽八十九、山陽九十、山陽九十一、山陽九十二、山陽九十三、山陽九十四、山陽九十五、山陽九十六、山陽九十七、山陽九十八、山陽九十九、山陽一百。

九州・関西・北九州。
▼中国方面 山陽一、山陽二、山陽三、山陽四、山陽五、山陽六、山陽七、山陽八、山陽九、山陽十、山陽十一、山陽十二、山陽十三、山陽十四、山陽十五、山陽十六、山陽十七、山陽十八、山陽十九、山陽二十、山陽二十一、山陽二十二、山陽二十三、山陽二十四、山陽二十五、山陽二十六、山陽二十七、山陽二十八、山陽二十九、山陽三十、山陽三十一、山陽三十二、山陽三十三、山陽三十四、山陽三十五、山陽三十六、山陽三十七、山陽三十八、山陽三十九、山陽四十、山陽四十一、山陽四十二、山陽四十三、山陽四十四、山陽四十五、山陽四十六、山陽四十七、山陽四十八、山陽四十九、山陽五十、山陽五十一、山陽五十二、山陽五十三、山陽五十四、山陽五十五、山陽五十六、山陽五十七、山陽五十八、山陽五十九、山陽六十、山陽六十一、山陽六十二、山陽六十三、山陽六十四、山陽六十五、山陽六十六、山陽六十七、山陽六十八、山陽六十九、山陽七十、山陽七十一、山陽七十二、山陽七十三、山陽七十四、山陽七十五、山陽七十六、山陽七十七、山陽七十八、山陽七十九、山陽八十、山陽八十一、山陽八十二、山陽八十三、山陽八十四、山陽八十五、山陽八十六、山陽八十七、山陽八十八、山陽八十九、山陽九十、山陽九十一、山陽九十二、山陽九十三、山陽九十四、山陽九十五、山陽九十六、山陽九十七、山陽九十八、山陽九十九、山陽一百。

緑の学校研究会
長野県(西沢権一 長瀬)では自然に恵まれた同県を校外教育の場として役立ててほしいと、七月三十一日から三日間、東京都内の私立中学校教諭三十二名を招いて緑の学校研究会を催した。

風紋
八月六日の夕べは一陣にして地上が消えた。時時集士田島(西沢権一 長瀬)のいたいたいたい傷痕を伝え、悲惨な歴史を東のよき思い出させた。敗戦をほろりと国民に知らせたのは八月十五日で、この日は非常に暑い夏だったように思う。われわれは、底知れない虚脱感をもち、崩壊してはじめて知った日本列島の虚像の前に、茫然とたずんでいた。だが、日がたつにつれて、こんな「新しい日本」をどうにかももかかからぬ直ぐに「この国民の力がさびやかに生まれてきた。苦しい中にもかかわらず民族の未来にかけた一歩の足跡」がみんなの胸に流れたのだ。

日本の旅 世界の旅
電算機がお手伝いする
ひまわり窓口
近畿日本ツーリスト

感夏お見舞い
申しあげます
昭和四十八年八月
財団法人 全国修学旅行研究協会
理事長 山本種一
役員 一同
本部事務局 大阪事務所 名古屋分室 職員一同

果向上のために
全船冷暖房完備の修学旅行専用船
わかば丸・ふたば丸
旅客定員805名・1,100トン
●一般客との混乗がありません
●船内での学習や研究ができます
●海・船の社会科研究もできます
楽しい有意義な瀬戸内海の修学旅行を！
関西汽船
●お問合せは...大阪(441) 9161
ほか関西汽船各地営業所・各旅行代理店内所

いらっしやいませ
国立公園
近江路の旅へ
収容800名様
食堂550名様
浴場150名様
設備全館冷暖房
防災諸設備完備
国際観光旅館 ビナール・リスト・ホテル
大津市におの浜3丁目1-4 電話 大津(0775)24-2321

果向上のために
全船冷暖房完備の修学旅行専用船
わかば丸・ふたば丸
旅客定員805名・1,100トン
●一般客との混乗がありません
●船内での学習や研究ができます
●海・船の社会科研究もできます
楽しい有意義な瀬戸内海の修学旅行を！
関西汽船
●お問合せは...大阪(441) 9161
ほか関西汽船各地営業所・各旅行代理店内所

夏の研修旅行終了へ

緑を満喫した6千名

18コースで快適な旅

恒例・夏の教育旅行、全修協企画による第十七回教職員研修旅行は海外をめぐめた18コースでいっせいに終わった。

全国から参加した約六千名の教職員が七月二十一日出発の北海道Bコース第一団を皮切りに、ヨーロッパコースの八月二十六日の帰着まで続いた。

この夏は台風の影響もなほ、みな思い思いのコースでそれぞれの研修旅行の旅をつづけ、青空のもと

すんだ大気を存分に満喫した。本年の夏季研修旅行の特色は、とくに教職員が教室で活用できるよう、自然・人文地理・歴史の研究を軸に、生物学・植物学なども加味した研修旅行を豊富に組み入れたことである。

さらに研修旅行団という団体組織・運営を研修旅行実施のほかにあてはめ、指導の参考にもなるおもしろいものもあり、また、山に海辺に、あるいは孤島と、脱離した研修旅行を豊富に組み入れたことである。

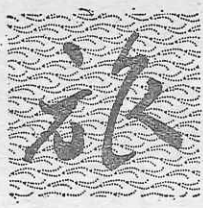
【金】日本海時代のビジョンとその環境を紹介する日本海博覧会は石川県、富山県、福井県、金沢市などの主催で八月十八日から十月十四日まで金沢市で開催される。会場面積は二十三万六千平方メートルをこえる。パビリオン、一万

の秋の歴史を学ぶ。大和文化会（近畿東支社）の秋季史蹟見学旅行は九月十日から同二十日まで近江・奈良・和歌山およびその外縁部をめぐり、和歌山・熊野・高野・吉野・天智寺・延暦寺・詩仙堂・京都

と館」、夢と生活の文化クラスターでは松本館、サンヨー館、東芝・三菱・日立の「でんき館」など産業界のトップを行く各社の展示館、北陸の未来館、同歴史展示館、期間中は毎日、にぎやかな催しもある。

必要ならはあらかじめプリントなど作成おきください。ご応募には全参加者に配布した「研修旅行ガイド」に刷り込んである応募券を切り抜いて応募作品の裏面に貼って下さい。応募券がないときは適当な用紙に住所、氏名、参加コース名、題名を書いて作品の裏にお貼り願います。くわしいことは送り先にご照会下さい。

必要ならはあらかじめプリントなど作成おきください。ご応募には全参加者に配布した「研修旅行ガイド」に刷り込んである応募券を切り抜いて応募作品の裏面に貼って下さい。応募券がないときは適当な用紙に住所、氏名、参加コース名、題名を書いて作品の裏にお貼り願います。くわしいことは送り先にご照会下さい。



写真コンクール

ことしもおびこ応募を

研修旅行参加者による写真コンクールはことしもおびこです。北海道コースは北海道知事賞に本年から北海道観光連盟賞が加わり、賞額が改正されました。賞金の増額など改正を行ったこの写真コンクールにぜひご応募ください。応募規定は次の通り。

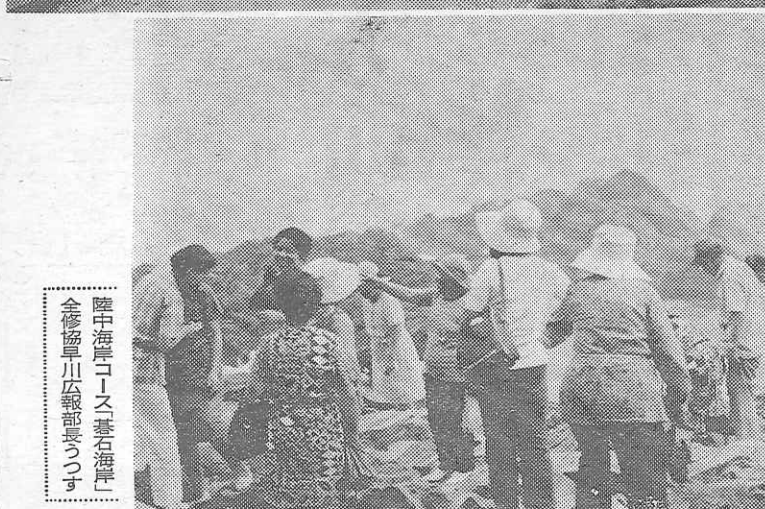
▽送付先 東京都千代田区西神田一八七(備ビル)財団法人・全修協修学旅行研究協会写真コンクール係

▽審査発表 昭和四十八年十月下旬、厳正な審査のうえ入賞作品を決定し、直接本人にご通知

▽賞状と賞金、記念品
賞状と記念品
▽その他 賞状、賞金、記念品は入賞作品のネガと引き換えにお送りします。入賞作品の版権は当協会に帰します。また、プリントやネガはご返却いたしませんので

必要ならはあらかじめプリントなど作成おきください。ご応募には全参加者に配布した「研修旅行ガイド」に刷り込んである応募券を切り抜いて応募作品の裏面に貼って下さい。応募券がないときは適当な用紙に住所、氏名、参加コース名、題名を書いて作品の裏にお貼り願います。くわしいことは送り先にご照会下さい。

必要ならはあらかじめプリントなど作成おきください。ご応募には全参加者に配布した「研修旅行ガイド」に刷り込んである応募券を切り抜いて応募作品の裏面に貼って下さい。応募券がないときは適当な用紙に住所、氏名、参加コース名、題名を書いて作品の裏にお貼り願います。くわしいことは送り先にご照会下さい。



研修旅行アルバム

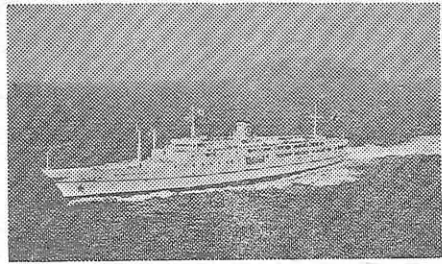
能登・越前コース 永平寺 全修協白濁事務局まつす

陸中海岸コース 暮石海岸 全修協青川広報部長まつす

奄美群島コース 沖之尻 全修協松野中央研修部長まつす

若い心を大きく広げる

豪華観光船 ふじ・にほん丸 (旅客定員 1,800名 3,000トン)



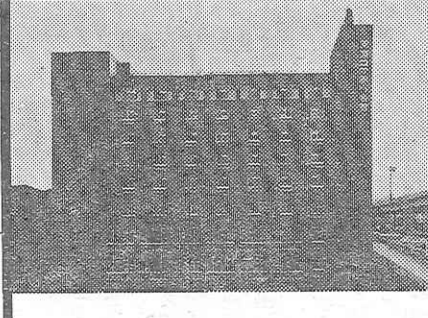
見ているだけで、心が大きく広がる海—
修学旅行は海になさいませんか。
日本最大の豪華客船 ふじ・にほん丸が、
生涯忘れえぬ修学旅行へご案内いたします。
純白の船体に若い心をのせて……

- 科学技術の粋をあつめた最新鋭船。
- 一流ホテルのような豪華な設備、完全エアコン。
- 皆さまのスケジュールにあわせて航路。
- 学習講義用TVシステムも完備。
- 一般乗客との混乗はありません。

●お問い合わせは●

① 大島運輸株式会社 東京支店 東京都中央区日本橋通1の6 浅野ビル ☎(03)273-8911

東京コマ旅行会館は
第8回優秀防火建築表彰で
建設大臣賞を受賞いたしました。
東京でのお泊りは
安全設備を誇る当会館へ。



ホテル〈全館和室〉
東京都港区六本木1丁目7番地
TEL (03)585-1046(代表)

東京 コマ旅行会館

東京タワー、国会議事堂を間近に望む
東京の中心にあり、8階建の近代ビルで、
修学旅行の皆様に、より有意義な旅行を
していただくために、清潔で低廉に、し
かも最新の設備をほどこした全館和室の
観光旅館です。

全国各地
小中高校
全90種

旅のしおり

- 御校のコースにマッチした「しおり」が用意してあります。見本無料呈。
- 北海道から九州まで、小学校から高校まで、あらゆる種別を用意。
- 見学地図の裏に御校の「旅行要項」をお刷りしています。資料呈。
- 修学旅行の資料ならなんでもおそろえます。ご照会ください。

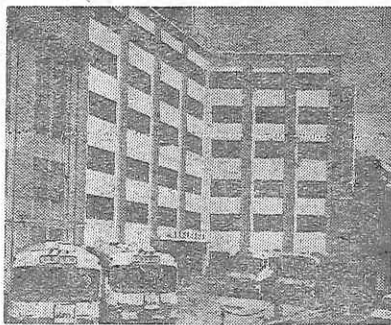
修学旅行図書・資料出版 〒601 京都市南区西九条鳥居口町5



株式会社
教材研究所

(京都駅新幹線口の南西)
電話・代表075-681-1591, 2, 3, 4
振替・京都2539

修学旅行のご宿泊に……



- 東京随一の環境・素晴らしい展望
- 交通至便・羽田から25分
- 玄関前にバス15台の駐車場
- 安全第一の諸設備完備
- 清潔な調理場と快適な大食堂
- 浄化装置の大小浴場

財団法人 修養団経営

東京青年文化会館

東京都渋谷区千駄谷4-25
電話 (03) 5111 (代表)