

夏にきたえる施設

東京・台東区教委

汚れる海、敬遠

公害から逃れ、林間へ

おしよる都市公害の波から逃れて健全な身の発達をはかろうと東京都内の各教委では独自の取り組みに校外教育を行なっている。とくに公害が多いといわれる台東区教委(山口教育長)では移動教室二か所と林間、臨海学校の充実につとめ、この夏も区内の小中学生をそれぞれの施設に送り、大自然の空気をいっぱい吸わせようとしている。

台東区教委指導室(帖地信室長)では区内十中学校、二十八小学校児童生徒のために移動教室として長野町井沢町に「藤井沢学園」と同様に「藤井沢学園」を設けている。いずれも二泊三日で、藤井沢学園は六月中旬から七月末まで「藤井沢学園」は六月下旬から八月末まで開設。いずれも授業の一環として行なわれるので指導計画は厳密に構成されており、①生活指導②学習指導(社会科、理科、国語科、図工科、保健・体育)のほか楽しいゲーム

も盛り込み、のびのびとした環境の中なかでたくましく身体と、充実した学習を身につけさせようとしている。このため、五十坪の立派な指導計画書を各校に配布、また児童・生徒用としてB5判六十六の「学園のしおり」二種類を発行、それぞれ配布した。

移動教室のほか、栃木県日光市にある旧御用邸(田母沢本館)の日光林間学園、千葉県安房郡山町の岩井臨海学園開設、三泊四日での夏を満喫させている。

東京の公害は、これらの施設は終戦後、各独自の形態で発達したが、教育の機会均等の立場から公的な形をとり、現在の姿となったもの。しかし、レジャー・ブームのあおりを受けて東京近海は学園施設としての存在意義を失いつつある。



望月指導主事



立派な指導計画書や児童・生徒用のしおり。

楽しい生活させる

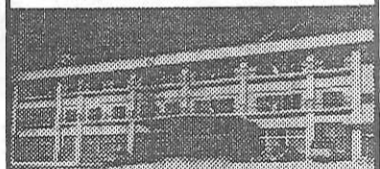
同教委指導主事 台東区では学園の申し込が激減している。都心から離れた海は時間と費用の面で難あり、今後は「林間」だけに絞りこむ気配である。

運営委員長さまよる

近畿中学校修旅委で

【大阪】近畿中学校修学旅行委員会の本年度委員運営委員長は、つぎの通り決まった(敬称略)。
▽大阪府 多田雅雄(高石市)
▽奈良県 有川重雄(彦根市) 東中学校長
▽和歌山県 高城敏三(和歌山市) 伏虎中学校長
▽兵庫県 山内 伏虎中学校長

白樺と四季の花にかこまれた奥日光湯元温泉
そこは《友》を呼ぶ青春の泉



修学旅行の専用旅館
ニュー南間
奥日光高原ホテル
電話 028862-85(代)

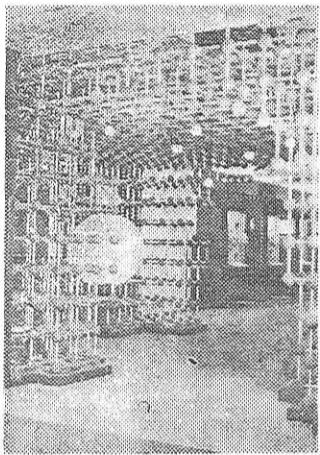
各施設では衣がえ

修旅誘致に大わらわ

修学旅行団体誘致のため各施設では知恵を絞っている。一般観光旅行とは違って教育的配慮も十分に加味しなければならず、苦心を重ねているようだ。この春から秋にかけての「衣がえ」を東京・科学技術館、三重・熱帯植物園、同館サキキットの三施設に見よう。

科学技術館

財団法人・日本科学技術振興財団の科学技術館(東京都千代田区北の丸公園二丁目)では日本自動車振興会をはじめ産業界の協力により本年度六千八百円の予算で新展示品を公開している。とくに原子力の開発に伴ない原子力を新



原子の森(科学技術館)

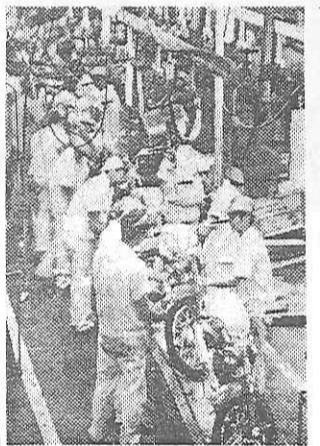


繁る熱帯植物(長島熱帯植物園)

たに独立させ、参観者興味と理解を与えることに力を注いでいる。原子の構造、同位元素、放射線、およびその利用、核分裂、原子力の構造と動きなどから原子力に至るまでを立体的に展示した。

また、長島熱帯植物園(長島)は、長島熱帯植物園が完成してから早くも二年にわたる。総工費十五億円、温泉敷地を利用して熱帯植物を飼育しており、各大学の教授も重要な種類ごとにすきりした中補植の植え込みを作った。とくに異色たけと散見しているほど、三千種三万本の植物と、稀代の貴重な観葉樹の

この長島が観光地として観光をあびたのは昭和三十三年八月、西南海の伊勢湾に隣接した島、三つがけ、といふところまで温泉が湧き出たからである。この温泉地帯は四年半の歳月と一億五千万円の費用が投じられたといふ。一日の湧出量二万ト、副産物の天然ガスは



エンジンの組み立てをみる(鈴鹿サーキット)

はか無気味な動物園を収集し、見かねるほど。ここを中心に総合リクリエーション・センター建設をめざして観光開発が行なわれ、すでに長島温泉が誕生、今春はホテルの別館も完成、修学旅行団体を迎えている。

鈴鹿サーキット

このカー・ブームのついでに修学旅行のカラ・ブームもあつて、長島熱帯植物園(長島)は、長島熱帯植物園を利用して熱帯植物を飼育しており、各大学の教授も重要な種類ごとにすきりした中補植の植え込みを作った。とくに異色たけと散見しているほど、三千種三万本の植物と、稀代の貴重な観葉樹の

国際レッキング・コースで有名な鈴鹿サーキットには、オートバイが六秒間に一台が生産されるといふ本田技術の工場もあり、環境のよい完備した宿舎とともに現代の完成した施設と見られる。

修学旅行の学習効果向上のために

全船冷暖房完備の修学旅行専用船

わかば丸・ふたば丸

旅客定員805名・1,100トン

- 一般客との混乗がありません
- 船内での学習や研究ができます
- 海・船の社会科研究もできます

楽しい有意義な瀬戸内海の修学旅行を!

関西汽船

●お問合せは…大阪(441) 9161
ほか関西汽船各地営業所・各旅行幹線案内所

充実した修学旅行

ツーリストをお役立てください

ツーリストでは意義ある行事をさらに充実させるために、事前、または事後学習用として「修学旅行映画」シリーズを製作しております。

●修学旅行映画シリーズ

奈良 京都 京都の庭園 富士箱根 日光 大和の国なか 大和の塔 火とみどりの国 瀬戸内海 みちのく 大和の道 大和の石 (いずれも文部省選定、16ミリカラー、上映時間25~40分です)

電子計算機がおつたひまわり窓口 「登録第20号」

近畿日本ツーリスト

