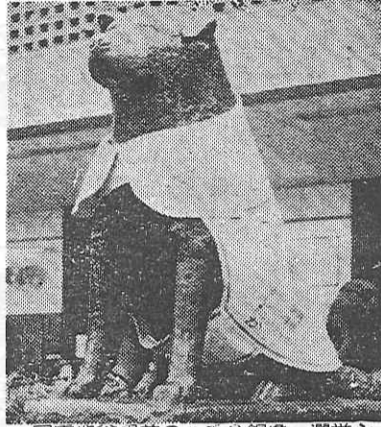


軽量なら同伴OK

完備している専用路

犬と国鉄

駅前広場のワン君
といふ渋谷駅(東
武)の忠犬ハチ公や
上野駅近くにある西
郷(秋田)の忠犬ハチ公
の忠犬ハチ公の故
郷(秋田)の本場、
大館駅にも彼の飼
主がいた。あつた
う時代の流れがあらわれている。



国電渋谷駅前のハチ公銅像。選挙シ
ーズンには禁煙防止のガ
ナツル期は納税啓発のガ
ナツル期は納税啓発のガ
ナツル期は納税啓発のガ

もう少し北へ行こう。いや日本
の北端、稚内駅まで、稚内公園
にカラフト犬の像がある。これは
昭和三十一年の南樺州(樺太)の
タロウ、シローは二匹の犬を
たたくて、大を引いてくるカ
ラフト犬の像だ。なほ、この公園
には終戦直前のカラフトで、電
を死守した若い女性の像もた
れている。このおかげでおこ
北海道といふはマが汽車を止
めたことであるが、土佐の本場
四国では犬が汽車をストップさ
せた事故があった。昨秋、土佐
列車が進行中、線路内に犬が
のを発見、注意運転していたが
然にブレーキが作用し、調べて
みると連結器の下にある「ホ
ホース」に犬がつかってホースが
離れ、制動がきかなくなつた。
このため十六分列車が遅れた
が、犬は捕獲された。請求で
きり泣き入り。

ところが国鉄の線路はほぼ
大専用のものである。しかも、犬
走りといふ名がついており、
ここを走っても事故はない
のだが、これは線路に降った雨
水をスムーズに流し、線路を保護
するために設けられたもの。その
ほか線路関係には「まき」とい
うレールを木に取りつけるクギ
もある。英国の鉄道で使用して
いる「ドッグ・スパイク」という名前を
そのまゝ使ったのだ。

イギリスの犬といふはブルドック
グ。中世に牡牛を闘わせる
おいて、それに犬を引かしてか
み殺させる「ショウ」があった。この
闘争用に使われたブルドック
だ。日本の闘犬は土佐犬が有名だ
が、秋田犬もはげしく闘犬だ
た。江戸時代、佐野藩前線地帯
としていまの大館に闘犬が
あつた。それを守る世の士氣を
鼓舞するために地元の犬を闘犬
にさせた。豊臣時代(約百八十
年)から同じような闘犬を
をわつた土佐犬とあわせて
闘犬を作る努力もしたが、純
粋な地元の犬を保持しようとして残
つたのが秋田犬だ。

「秋田犬」東北系種に属する
が、最近、大型犬の飼育者が高
まり全国的に普及されている。特
徴は立耳、巻尾、身体が大きく、
肩高〇・七、体重五五キログ
らがある。耳は丸みを帯び、
左右に開いて立っている。短引
きした尻尾、太い口、大きな
頭、突き立った四肢が男性的。
寿命は十五年くらい、生後八カ
月内外で出産する。昭和八年七月三
十一日、天然記念物指定。(秋田
県観光連盟)

既に満員の県も 万国博の修繕

三月十五日に開幕を目前に
万国博の修繕は、いよいよ高ま
りつつある。全修繕企画の修繕修
繕が、全修繕企画の修繕修繕
行「万国博コース」にも参加者
が、全修繕企画の修繕修繕
激増、すでに満員で修繕の果
統出している。しかし、修繕
得るので修繕者は急ぎ修繕の全
修繕支那または修繕支那、関
わせられたりと修繕支那、関
では呼びかけている。

から法隆寺までの太子道は、瀬波
をへて朝鮮、中国を経て大陸文化
導入の道であった。大和の西、二
上山への道は西宮浄土をあとに
信仰の道でもあり、貴族は現世
に浄土を願って、麻生を建立した
★天の美を願う「南都」
その北にある佐保山は平城京の人
々の悲しい最期の地、万葉集にも
多くの悲しみの歌が残されている。
佐保山は佐保山の西の歌を
こえて京都へつなぐ、そして都
も京都へ移つてい。みぎの聖
地吉野山を通る高野路、修験道の
樞軸地だ。吉野山は、やがて僧
兵を生み、南朝の歴史をく
むるが、吉野路は「命の道」と
もいえる。

★道は時とともに発達する。
なかでも伊勢道は伊勢まじりの
人たちが賑わつたが、旅の足
の速さを手助けした。清少納
言や紫式部が参詣した長生寺、女
人争いといわれる生玉の道など
大和周辺の道のエッセンスを
め、今も残る行事や風物を豊
とり入れて画面を美しく引き
てい。大和の道は、大和の道
の続編。カラ、一、二、四、
樋口清之氏監修、山添哲氏編
近畿日本ツーリスト企画、新日本
プロ製作。(写真は山の道の
同映画から)

明石 柿本人麿神社のある
明石北方の小丘から
の明石海峡の展望はす
ばらしい。彼を絶たない巨船の
往来、その間に散乱している小
舟、美しく澄んだ海はその場所
にふさわしい色を添えて映え
ている。沖の方には淡路島の霞
線が優美な曲線を描き、その両
側に大阪港と播磨灘とが注ぎ
かすんでいくのである。

明石海峡までたどりついた旅
の情が「大和の道」に凝縮し
ている。

明石市の西方に明石川が流
れている。岸壁はコンクリートで
面られて風情もなないが、その
川口付近は万葉時代に明石の浦
といわれる朝霧を帯びた
ことである。直線五キロの
明石浦と淡路島との間の定
形もかわつてしまつていま

明石海峡の道を明日は
下映(え)まじけむる近
も、今なお海から川口二帯に
映つていようである。

明石は、
阪神と一連の
なりの都市であ
つて、万葉人が
抱いたような
離散など全くな
い、何となく
ことなく旅の

明石海峡の道を明日は
下映(え)まじけむる近
も、今なお海から川口二帯に
映つていようである。

明石海峡の道を明日は
下映(え)まじけむる近
も、今なお海から川口二帯に
映つていようである。

明石海峡の道を明日は
下映(え)まじけむる近
も、今なお海から川口二帯に
映つていようである。

万葉史蹟めぐり

明石海峡の道を明日は
下映(え)まじけむる近
も、今なお海から川口二帯に
映つていようである。

明石海峡の道を明日は
下映(え)まじけむる近
も、今なお海から川口二帯に
映つていようである。

明石海峡の道を明日は
下映(え)まじけむる近
も、今なお海から川口二帯に
映つていようである。

明石海峡の道を明日は
下映(え)まじけむる近
も、今なお海から川口二帯に
映つていようである。

明石海峡の道を明日は
下映(え)まじけむる近
も、今なお海から川口二帯に
映つていようである。

明石海峡の道を明日は
下映(え)まじけむる近
も、今なお海から川口二帯に
映つていようである。

明石海峡の道を明日は
下映(え)まじけむる近
も、今なお海から川口二帯に
映つていようである。

明石海峡の道を明日は
下映(え)まじけむる近
も、今なお海から川口二帯に
映つていようである。

明石海峡の道を明日は
下映(え)まじけむる近
も、今なお海から川口二帯に
映つていようである。

明石海峡の道を明日は
下映(え)まじけむる近
も、今なお海から川口二帯に
映つていようである。

明石海峡の道を明日は
下映(え)まじけむる近
も、今なお海から川口二帯に
映つていようである。

明石海峡の道を明日は
下映(え)まじけむる近
も、今なお海から川口二帯に
映つていようである。

明石海峡の道を明日は
下映(え)まじけむる近
も、今なお海から川口二帯に
映つていようである。

明石海峡の道を明日は
下映(え)まじけむる近
も、今なお海から川口二帯に
映つていようである。

明石海峡の道を明日は
下映(え)まじけむる近
も、今なお海から川口二帯に
映つていようである。

明石海峡の道を明日は
下映(え)まじけむる近
も、今なお海から川口二帯に
映つていようである。

明石海峡の道を明日は
下映(え)まじけむる近
も、今なお海から川口二帯に
映つていようである。

明石海峡の道を明日は
下映(え)まじけむる近
も、今なお海から川口二帯に
映つていようである。

明石海峡の道を明日は
下映(え)まじけむる近
も、今なお海から川口二帯に
映つていようである。

明石海峡の道を明日は
下映(え)まじけむる近
も、今なお海から川口二帯に
映つていようである。

明石海峡の道を明日は
下映(え)まじけむる近
も、今なお海から川口二帯に
映つていようである。

明石海峡の道を明日は
下映(え)まじけむる近
も、今なお海から川口二帯に
映つていようである。

明石海峡の道を明日は
下映(え)まじけむる近
も、今なお海から川口二帯に
映つていようである。

明石海峡の道を明日は
下映(え)まじけむる近
も、今なお海から川口二帯に
映つていようである。

明石海峡の道を明日は
下映(え)まじけむる近
も、今なお海から川口二帯に
映つていようである。

明石海峡の道を明日は
下映(え)まじけむる近
も、今なお海から川口二帯に
映つていようである。

明石海峡の道を明日は
下映(え)まじけむる近
も、今なお海から川口二帯に
映つていようである。

明石海峡の道を明日は
下映(え)まじけむる近
も、今なお海から川口二帯に
映つていようである。

明石海峡の道を明日は
下映(え)まじけむる近
も、今なお海から川口二帯に
映つていようである。

明石海峡の道を明日は
下映(え)まじけむる近
も、今なお海から川口二帯に
映つていようである。

明石海峡の道を明日は
下映(え)まじけむる近
も、今なお海から川口二帯に
映つていようである。

明石海峡の道を明日は
下映(え)まじけむる近
も、今なお海から川口二帯に
映つていようである。

明石海峡の道を明日は
下映(え)まじけむる近
も、今なお海から川口二帯に
映つていようである。

明石海峡の道を明日は
下映(え)まじけむる近
も、今なお海から川口二帯に
映つていようである。

明石海峡の道を明日は
下映(え)まじけむる近
も、今なお海から川口二帯に
映つていようである。

明石海峡の道を明日は
下映(え)まじけむる近
も、今なお海から川口二帯に
映つていようである。

明石海峡の道を明日は
下映(え)まじけむる近
も、今なお海から川口二帯に
映つていようである。

明石海峡の道を明日は
下映(え)まじけむる近
も、今なお海から川口二帯に
映つていようである。

明石海峡の道を明日は
下映(え)まじけむる近
も、今なお海から川口二帯に
映つていようである。

明石海峡の道を明日は
下映(え)まじけむる近
も、今なお海から川口二帯に
映つていようである。

明石海峡の道を明日は
下映(え)まじけむる近
も、今なお海から川口二帯に
映つていようである。

明石海峡の道を明日は
下映(え)まじけむる近
も、今なお海から川口二帯に
映つていようである。

明石海峡の道を明日は
下映(え)まじけむる近
も、今なお海から川口二帯に
映つていようである。

明石海峡の道を明日は
下映(え)まじけむる近
も、今なお海から川口二帯に
映つていようである。

明石海峡の道を明日は
下映(え)まじけむる近
も、今なお海から川口二帯に
映つていようである。

明石海峡の道を明日は
下映(え)まじけむる近
も、今なお海から川口二帯に
映つていようである。

明石海峡の道を明日は
下映(え)まじけむる近
も、今なお海から川口二帯に
映つていようである。

明石海峡の道を明日は
下映(え)まじけむる近
も、今なお海から川口二帯に
映つていようである。

明石海峡の道を明日は
下映(え)まじけむる近
も、今なお海から川口二帯に
映つていようである。

明石海峡の道を明日は
下映(え)まじけむる近
も、今なお海から川口二帯に
映つていようである。

明石海峡の道を明日は
下映(え)まじけむる近
も、今なお海から川口二帯に
映つていようである。

明石海峡の道を明日は
下映(え)まじけむる近
も、今なお海から川口二帯に
映つていようである。

明石海峡の道を明日は
下映(え)まじけむる近
も、今なお海から川口二帯に
映つていようである。

明石海峡の道を明日は
下映(え)まじけむる近
も、今なお海から川口二帯に
映つていようである。

明石海峡の道を明日は
下映(え)まじけむる近
も、今なお海から川口二帯に
映つていようである。

明石海峡の道を明日は
下映(え)まじけむる近
も、今なお海から川口二帯に
映つていようである。

明石海峡の道を明日は
下映(え)まじけむる近
も、今なお海から川口二帯に
映つていようである。

明石海峡の道を明日は
下映(え)まじけむる近
も、今なお海から川口二帯に
映つていようである。

明石海峡の道を明日は
下映(え)まじけむる近
も、今なお海から川口二帯に
映つていようである。

明石海峡の道を明日は
下映(え)まじけむる近
も、今なお海から川口二帯に
映つていようである。

明石海峡の道を明日は
下映(え)まじけむる近
も、今なお海から川口二帯に
映つていようである。

明石海峡の道を明日は
下映(え)まじけむる近
も、今なお海から川口二帯に
映つていようである。

明石海峡の道を明日は
下映(え)まじけむる近
も、今なお海から川口二帯に
映つていようである。

明石海峡の道を明日は
下映(え)まじけむる近
も、今なお海から川口二帯に
映つていようである。

明石海峡の道を明日は
下映(え)まじけむる近
も、今なお海から川口二帯に
映つていようである。

明石海峡の道を明日は
下映(え)まじけむる近
も、今なお海から川口二帯に
映つていようである。

明石海峡の道を明日は
下映(え)まじけむる近
も、今なお海から川口二帯に
映つていようである。

明石海峡の道を明日は
下映(え)まじけむる近
も、今なお海から川口二帯に
映つていようである。

明石海峡の道を明日は
下映(え)まじけむる近
も、今なお海から川口二帯に
映つていようである。

明石海峡の道を明日は
下映(え)まじけむる近
も、今なお海から川口二帯に
映つていようである。

明石海峡の道を明日は
下映(え)まじけむる近
も、今なお海から川口二帯に
映つていようである。

明石海峡の道を明日は
下映(え)まじけむる近
も、今なお海から川口二帯に
映つていようである。

明石海峡の道を明日は
下映(え)まじけむる近
も、今なお海から川口二帯に
映つていようである。

明石海峡の道を明日は
下映(え)まじけむる近
も、今なお海から川口二帯に
映つていようである。

明石海峡の道を明日は
下映(え)まじけむる近
も、今なお海から川口二帯に
映つていようである。

明石海峡の道を明日は
下映(え)まじけむる近
も、今なお海から川口二帯に
映つていようである。

明石海峡の道を明日は
下映(え)まじけむる近
も、今なお海から川口二帯に
映つていようである。

明石海峡の道を明日は
下映(え)まじけむる近
も、今なお海から川口二帯に
映つていようである。

明石海峡の道を明日は
下映(え)まじけむる近
も、今なお海から川口二帯に
映つていようである。

明石海峡の道を明日は
下映(え)まじけむる近
も、今なお海から川口二帯に
映つていようである。

明石海峡の道を明日は
下映(え)まじけむる近
も、今なお海から川口二帯に
映つていようである。

明石海峡の道を明日は
下映(え)まじけむる近
も、今なお海から川口二帯に
映つていようである。

明石海峡の道を明日は
下映(え)まじけむる近
も、今なお海から川口二帯に
映つていようである。

明石海峡の道を明日は
下映(え)まじけむる近
も、今なお海から川口二帯に
映つていようである。

明石海峡の道を明日は
下映(え)まじけむる近
も、今なお海から川口二帯に
映つていようである。

明石海峡の道を明日は
下映(え)まじけむる近
も、今なお海から川口二帯に
映つていようである。

明石海峡の道を明日は
下映(え)まじけむる近
も、今なお海から川口二帯に
映つていようである。

明石海峡の道を明日は
下映(え)まじけむる近
も、今なお海から川口二帯に
映つていようである。

明石海峡の道を明日は
下映(え)まじけむる近
も、今なお海から川口二帯に
映つていようである。

明石海峡の道を明日は
下映(え)まじけむる近
も、今なお海から川口二帯に
映つていようである。

明石海峡の道を明日は
下映(え)まじけむる近
も、今なお海から川口二帯に
映つていようである。

明石海峡の道を明日は
下映(え)まじけむる近
も、今なお海から川口二帯に
映つていようである。

明石海峡の道を明日は
下映(え)まじけむる近
も、今なお海から川口二帯に
映つていようである。

明石海峡の道を明日は
下映(え)まじけむる近
も、今なお海から川口二帯に
映つていようである。

明石海峡の道を明日は
下映(え)まじけむる近
も、今なお海から川口二帯に
映つていようである。

明石海峡の道を明日は
下映(え)まじけむる近
も、今なお海から川口二帯に
映つていようである。

明石海峡の道を明日は
下映(え)まじけむる近
も、今なお海から川口二帯に
映つていようである。

明石海峡の道を明日は
下映(え)まじけむる近
も、今なお海から川口二帯に
映つていようである。

明石海峡の道を明日は
下映(え)まじけむる近
も、今なお海から川口二帯に
映つていようである。

明石海峡の道を明日は
下映(え)まじけむる近
も、今なお海から川口二帯に
映つていようである。

明石海峡の道を明日は
下映(え)まじけむる近
も、今なお海から川口二帯に
映つていようである。

明石海峡の道を明日は
下映(え)まじけむる近
も、今なお海から川口二帯に
映つていようである。

明石海峡の道を明日は
下映(え)まじけむる近
も、今なお海から川口二帯に
映つていようである。

明石海峡の道を明日は
下映(え)まじけむる近
も、今なお海から川口二帯に
映つていようである。

明石海峡の道を明日は
下映(え)まじけむる近
も、今なお海から川口二帯に
映つていようである。

明石海峡の道を明日は
下映(え)まじけむる近
も、今なお海から川口二帯に
映つていようである。

明石海峡の道を明日は
下映(え)まじけむる近
も、今なお海から川口二帯に
映つていようである。

明石海峡の道を明日は
下映(え)まじけむる近
も、今なお海から川口二帯に
映つていようである。

明石海峡の道を明日は
下映(え)まじけむる近
も、今なお海から川口二帯に
映つていようである。

明石海峡の道を明日は
下映(え)まじけむる近
も、今なお海から川口二帯に
映つていようである。

明石海峡の道を明日は
下映(え)まじけむる近
も、今なお海から川口二帯に
映つていようである。

明石海峡の道を明日は
下映(え)まじけむる近
も、今なお海から川口二帯に
映つていようである。

明石海峡の道を明日は
下映(え)まじけむる近
も、今なお海から川口二帯に
映つていようである。

明石海峡の道を明日は
下映(え)まじけむる近
も、今なお海から川口二帯に
映つていようである。

明石海峡の道を明日は
下映(え)まじけむる近
も、今なお海から川口二帯に
映つていようである。

明石海峡の道を明日は
下映(え)まじけむる近
も、今なお海から川口二帯に
映つていようである。

明石海峡の道を明日は
下映(え)まじけむる近
も、今なお海から川口二帯に
映つていようである。

明石海峡の道を明日は
下映(え)まじけむる近
も、今なお海から川口二帯に
映つていようである。

明石海峡の道を明日は
下映(え)まじけむる近
も、今なお海から川口二帯に
映つていようである。

明石海峡の道を明日は
下映(え)まじけむる近
も、今なお海から川口二帯に
映つていようである。