

関東の中学校修学旅行

新幹線時代迎う

10万人の大台に

来年度 大幅な増加への各県

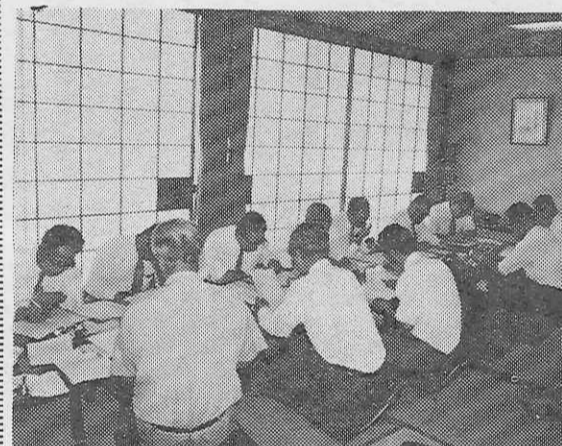
来年度に新幹線を利用して関西方面へ行く関東地区の中学校が大幅にふえ、ついに10万名突破の大台にのぼる。

この利用者が三百六十八校、だいたいの来年は百三十八校も増えて五百六校、人員も二万七千三百五十九名ふえて十万二千八百一十名となった。

出発時刻変わる

関修委で報告

関東地区中学校修学旅行委員会(高橋俊彦会長)の本年度第三回運営委員会は九月二十一日午前十一時から東京・新宿区の東京都教育会館で開かれた。



関修委の第3回運営委ひらく(東京・新宿の都教育会館で)

午前八時十五分となる。高崎線東北線の大宮駅と常磐線の上野駅

新幹線増設を要望

東海 修旅列車編成委で

【名古屋】東海三県修学旅行列車編成委員会(飯井敬一委員長)では九月二十五日午前十時から名古屋市教育会館の中学校長会事務局に委員会が出席、委員会の編成と運営について協議を開いた。

加藤為治氏

元全修協副会長加藤為治氏は十月十四日正午、脳血栓のため東京都練馬区小竹町二四八の自宅で死去。七十六歳。葬儀は同十六日午後二時から自宅で営まれた。

アンケートから

すばらしかった講演

宿のサービスも満点

111の全修協主催の夏季教職員研修旅行は全道から約六千名が参加して行われ、大好評を博した。参加者からのアンケートは、それを物語る。そして「今後ぜひ参加したい」「もっとコースを増やしてほしい」「外国コースを希望する」などの希望が目立った。

北海道Aコース

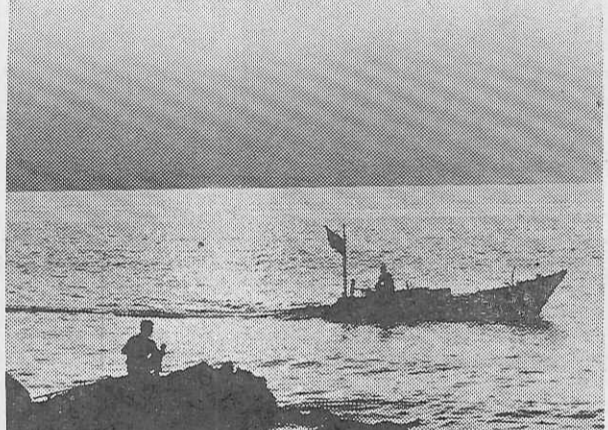
旅館設備、従業員サービス、料理はよかった。下車見学地は全般的にはよかったが、よ所に見学時間不足の感がある。

北海道Bコース

旅館設備、従業員サービス、料理は地方独特のものでバラエティに富み満足した。下車見学地では時間を有効に使い多

東北一周コース

旅館設備、料理はほとんどよかった。下車見学地はよかったが、時間



「漁船帰る」昨年度研修旅行写真コンクール入賞作品・河野好博氏(兵庫県)

陸中海岸コース

旅館設備、料理、従業員サービスはよかった。下車見学地は地方名物、風景はよかったが、地方色豊かな名物を食べさせてほしい。下車見学地時間の余裕をもっとほしい。

佐渡磐梯コース

旅館設備、料理、従業員サービスはよかった。下車見学地は地方名物、風景はよかったが、地方色豊かな名物を食べさせてほしい。下車見学地時間の余裕をもっとほしい。

中部山岳コース

旅館設備、料理、従業員サービスはよかった。下車見学地は予備調査を十分して確かな計画を立てること。さらに見学時間を多く入れること。

能登越前コース

旅館設備は全般的によかったが、冷房設備を全室に用意してほしい。料理はもっと地方色のある郷土料理を。下車見学地と研修行事よかったです。熱心な仕事を。下車見学地は予備調査を十分して確かな計画を立てること。さらに見学時間を多く入れること。

山陽山陰コース

旅館設備、料理、従業員サービスはよかった。下車見学地は、もう一度研究を必要とする。研修行事よかったです。

九州一周コース

旅館設備、従業員サービスはよかった。下車見学地は、もう一度研究を必要とする。研修行事よかったです。

尾瀬コース

山小屋は清潔でよい。研修旅行であるが、あまりしぼりすぎず、この尾瀬探勝コースは、一風変わった大変おもしろい意味もあるのだ。付添講師の解説は、すばらしく感動的だった。

鎌倉コース

旅館設備、料理、従業員サービスはよかった。下車見学地は、もう一度研究を必要とする。研修行事よかったです。

豪華フェリーで思い出の修学旅行に!



船舶概要 旅客 594人 設備 冷暖房完備、レストラン、ラウンジ、ゲームコーナー、売店、浴室、公衆電話、VTR等 48年3月より就航 新門司 瀬戸内航路14時間 大阪南港 名古屋 黒潮航路20時間 四日市 名門カーフェリー 本社 京都市中京区新町通四条上ル ☎075(221)7747~8



