

修学旅行の付添旅費

予算化に成功

特殊業務手当加え 茨城県北相馬 ・取手校長会 新制度、全国に率先

修学旅行や遠征の実施に伴う付添教職員の旅費支給については、全国でも校長会や修学旅行委員会がそれぞれ打開策を練って関係方面へ働きかけているが、茨城県の北相馬・取手中学校長会は市町教委と県教委への交渉が成功、「特教法」による特殊業務手当も加算されることになった。従来、修学旅行などに教職員が付添う場合は、費用をPTA負担したため物議をかもしたり、また打ち切り旅費制度を採用しているところが多い現在、同地区教委ならびに県教委の委嘱は付添旅費問題解決に大きな前進を促したものと見て注目を浴びた。

茨城県北相馬・取手中学校長会として、一日千二百円が県から支給され、(一市五町)は早くから修学旅行付添旅費制度の確立を旨として、関係方面と折衝していたが、七日帰り遠征の日は交通費など実費のほかは日当七百五十円と時間外勤務手当の名目で五百円、計千二百五十円、また、修学旅行(共同宿泊学習)は交通費、宿泊費、参観料など実費のほか一日七百五十円、時間外勤務手当の名目によるもの二百五十円、時間外勤務手当の一日千二百五十円、それに新たに特殊業務手当三千六百円の計九千二百五十円が、交通費、宿泊費のほかは支給されるのである。

特殊業務手当については県当局との交渉が難航していたが、七月十日、県側が正式に修学旅行は「特殊業務」に該当するとして認められた。

これによる同地区の修学旅行は、一日千二百円(関西方面へ行く場合は一日千五百円)となっている。時間外勤務手当は、時間外勤務手当の一日千二百五十円、それに新たに特殊業務手当三千六百円の計九千二百五十円が、交通費、宿泊費のほかは支給されるのである。

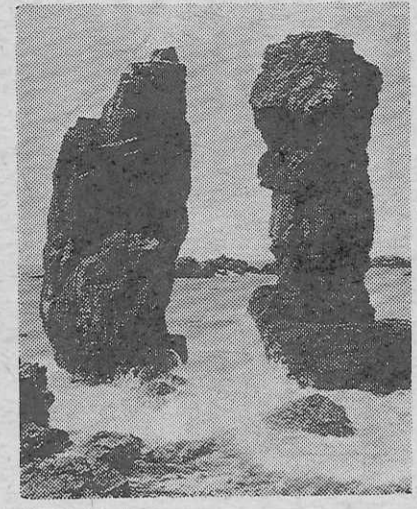
お茶の水女子大学教育学部付属中学校(野間校長)の本年度、修学旅行は、いままでの「古都巡業、歴史的景観を主体的に学習する」ことを目標に五月二十三日から、一日は豊橋で下車、渥美半島の園芸農業、とくに和地の園芸団地を見学、冬作の電照菊栽培、ついで豊川用水最終貯水池の初立タム、その付近にある東大寺瓦窯跡を見学して伊良湖へ、一日目は現代の花形産業である自動車製造工場をトヨタ元町工場、さらには和紙の製造で有名な小原村、陶磁器の瀬戸などを学習した。三日目は大山城と明治村の歴史学習だったが、この旅行の特色は現代人として心得べき産業を中心にした歴史、地理を加味した珍しいコース、瀬戸では瀬戸焼を他の焼物と見分けられるか瀬戸の陶祖伝説か陶土はどのような地質に含まれているか瀬戸は窯業地として有利か瀬戸にも公害はあるだろうか、など五つの疑問を解決し、和紙づくりの工程をくわしく調べたり、また、明治村では展示品を見学してから、まごめを記録した。

わすか一泊三日ではあったが、変化に富んだ修学旅行に生徒が満足したと答え、この新しい企画は成功をおさめたためである。

和紙づくりも見学
お茶の水女子大学教育学部付属中学校(野間校長)の本年度、修学旅行は、いままでの「古都巡業、歴史的景観を主体的に学習する」ことを目標に五月二十三日から、一日は豊橋で下車、渥美半島の園芸農業、とくに和地の園芸団地を見学、冬作の電照菊栽培、ついで豊川用水最終貯水池の初立タム、その付近にある東大寺瓦窯跡を見学して伊良湖へ、一日目は現代の花形産業である自動車製造工場をトヨタ元町工場、さらには和紙の製造で有名な小原村、陶磁器の瀬戸などを学習した。三日目は大山城と明治村の歴史学習だったが、この旅行の特色は現代人として心得べき産業を中心にした歴史、地理を加味した珍しいコース、瀬戸では瀬戸焼を他の焼物と見分けられるか瀬戸の陶祖伝説か陶土はどのような地質に含まれているか瀬戸は窯業地として有利か瀬戸にも公害はあるだろうか、など五つの疑問を解決し、和紙づくりの工程をくわしく調べたり、また、明治村では展示品を見学してから、まごめを記録した。

西中国へ現地視察

全修協東京 都内公立高校教諭で



国鉄・山陽新幹線の岡山開通によって関東地区の高校修学旅行は中国方面まで足がのびようとしている。同方面は宿泊など諸施設が完備しているにもかかわらず修学旅行地としては未開拓といつてよ。学校側から新コースの設定を、

東都内公立高校の修学旅行担当教諭四十名によって八月十一日から同二十五日の四泊五日で、西中国の現地視察を行なうことになった。

萩市を中心とした山口県は萩市、洞、秋吉台、青海島、津和野など

地理、歴史の学習に豊富な資料を提供し、また、広島県は原爆投下の広島市、風光と歴史の宮島など見るべきところが多く、修学旅行地として好適。日程は【第一日】東京(九・〇〇)【特急寝台】【第二日】小郡・山口市・秋吉台(泊)【第三日】秋吉台・青海島(秋)【第四日】萩・広島(宮島)(泊)【第五日】宮島・岡山(東京)第一、第五日を除いてオールバス。

【写真】山口県・青海島の夫婦岩。

連絡協の規約全文

七月七日発足した関東、東海、近畿三地区修学旅行委員会連絡協議会(久保田八郎会長)の規約は次のとおり。

第一章 総則

第一条 本会は関東、東海、近畿三地区公立中学校修学旅行連絡協議会と称し、事務所を全修協本部に置く。

第二条 本会は三地区の修学旅行に関する共通問題の解決と改善につとめ、これが進歩向上に寄与することを目的とする。

第三条 本会は前条の目的を達成するための事業を行なう。

第四条 本会は関東、東海、近畿三地区の修学旅行の実施把握に關し、三地区中学校修学旅行委員会を連絡協の執行機関とする。

第五条 本会は、見学会などの開催その他

第二章 役員

第六条 本会は会長、副会長、幹事、委員、顧問、参事を置く。

第七条 役員は任期は一年とし、再任を妨げない。

第八条 本会に顧問、参事を置くことができる。顧問、参事は会長が委嘱する。

第三章 会議

第九条 総会は毎年一回開かれ、その議決事項は各地区の連絡協に通知する。

第十条 本規約は昭和四十七年七月七日より施行する。

充実した修学旅行



ツリストをお役立てください
ツリストでは意義ある行事をさらに充実させるために、事前、または事後学習用として“修学旅行映画”シリーズを製作しております。

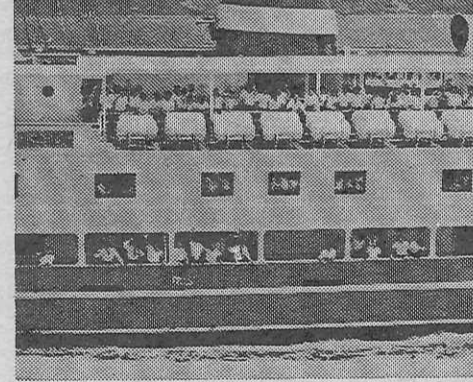
●修学旅行映画シリーズ

京都の庭園 富士箱根 日光 大和の国なか
大和の塔 火とみどりの国 瀬戸内海
みちのく 大和の道 大和の石 京都の川

(いずれも文部省選定、16ミリカラー、上映時間25-40分です)

電子計算機がおつたひまわり窓口 「登録第20号」
近畿日本ツリスト

修学旅行の学習効果向上のために



全船冷暖房完備の修学旅行専用船
わかば丸・ふたば丸

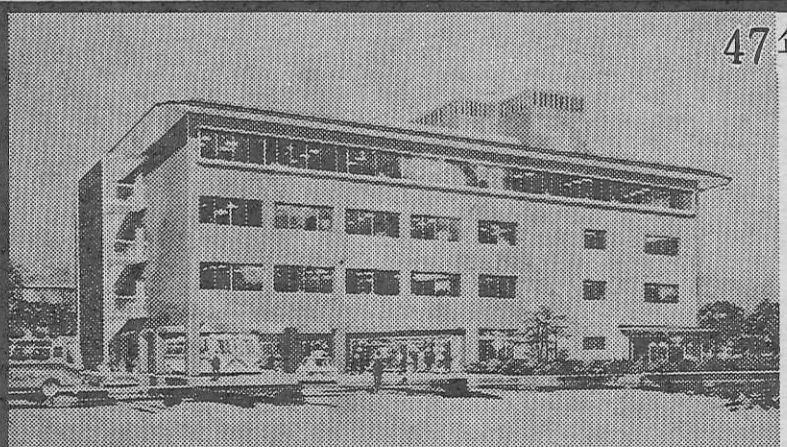
旅客定員805名・1,100トン

- 一般客との混乗がありません
- 船内での学習や研究ができます
- 海・船の社会科研究もできます

楽しい有意義な瀬戸内海の修学旅行を!

関西汽船

●お問合せは…大阪(441) 9161
ほか関西汽船各地営業所・各旅行機密案内所



47年3月1日オープン 空も澄む近江路の旅

修学旅行の専用ホテル

大津市におの浜3丁目1-4

びわ湖ツリストホテル

《予約受付中》

〈収容〉 800名様
〈食堂〉 550名席
〈浴場〉 1時に150名
〈設備〉 全館冷暖房
〈防災〉 諸施設完備

電話 大津(0775)24-2321(代表)
大津(0775)23-0408(直通)

