

修学旅行

【既報】六いさん は学校外に教育の場を求めた行な... 交通手段が安全に保たれる活動である...

遠足・修学旅行について 文部省通達全文

1. 遠足・修学旅行は学校の教育課程上...

1. 遠足・修学旅行は学校の教育課程上... 2. 学校における教育活動は、一般にその教育の場が学校内に限られて...

有馬温泉の火災 修学旅行にシヨック

事故の絶無を期せ あくまでも「人命尊重」

神戸市有馬温泉の火災は関係官庁や旅館など、ともに修学旅行シーズンに合わせた大きなシヨックを与えた...

万全を期す 本郷の旅館街

先ず本郷旅館協同組合の専務理事・園田政一氏はこういふ。 「文京区内の団体旅館は五十軒あり、シーズン中は毎日約一万人の修学旅行生を泊めている...



秋本予防課長

消防防犯課の秋本予防課長は「有馬温泉の火災事故は修学旅行に無関係ではない、これを教訓として遺憾のないよう努力したい...

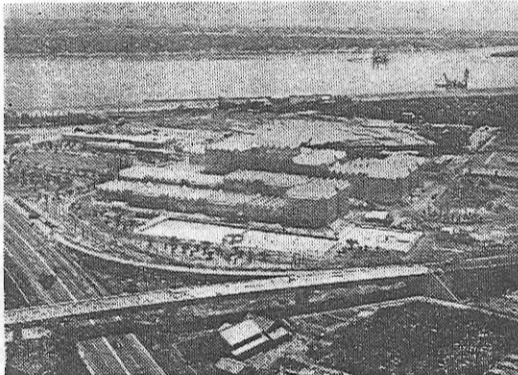
新旧二か所に人気 霞が関ビルと国際劇場

修学旅行がけなな昨今、東京都内には生徒をのせた大型バスが行き交い、名所では学校の制服姿が...

修学旅行のポイント

南国の自然を再現

木曾川と長良川にはさまれた細い島、正確にいうと木曾川、揖斐川、長良川の連なりの島が連続...



昭和三十八年八月、長良川、西濃郡と温泉が噴出、一日二万トンの湯量を出していた。この湯をめぐり、温泉をめぐり、温泉をめぐり、温泉をめぐり...

修学旅行を勧誘

北海道ユースホステル協会では、北海道ユースホステル協会は、修学旅行に道内のユースホステルを使用するよう、長良川をめぐり、温泉をめぐり、温泉をめぐり...

薬師寺(奈良市)

興福寺(奈良市) 法相宗本山、東大寺とともに、南都七寺に尊ばれる大寺で、はじめて日蓮寺といわれた、六百六十年の創建で七百年(和銅二年)に大和飛鳥から都といふよに奈良に移された。以来藤原氏の氏寺として勢力を振る奈良法相の寺は、天下に名をいしたといふ。薬師は鎌倉以後の再建だが、五重塔、東金堂、南・北円堂は往時の姿を留めている。三層塔である。薬師三尊、聖観音像は奈良時代初期を飾る代表的な名作といわれる。

100万人の修学旅行コース ★ ★ ★ ★ 科学技術館 修学旅行の教育的意義を高めるためにも、ぜひ科学技術館をコースにおいでください。 ●冷暖房・団体休憩室(400名)・食堂(300名)完備 ●無料大駐車場(大型バス50台) お問合せ... 東京都千代田区北の丸公園 科学技術館業務部 TEL東京(03)212-8471(代表) ★地下鉄(東西線):竹橋下車 ★日本武道館となり

昭和44年1月オープン ●(ホテル)東京コマ旅行会館は東京タワー・国会議事堂を間近に望む中心地にあり、地上8階建ての近代ビルディングで、修学旅行の皆様により有意義なご旅行をしていただくために清潔で低廉に、しかも最新の設備をほどこした全館和室の観光旅館であります。 TOKYO-KOMA-RYOKO-KAIKAN ホテル<全館和室> 豪華で最新の設備 只今ご予約受付中! 東京コマ旅行会館 東京都港区六本木1丁目7番地 TEL(03)585-1046(代表)



