

# 研修旅行 募集はじまる

## ことしは17コース 多彩な行事を盛り込んで

十五回を迎えた本年度の教職員研修旅行は「香港・台湾」を含めて十七コース、すでに全修協各支部や協力機関で募集を開始した。さらに日教組企画の「ヨーロッパ教育事情視察」もことしから全修協が担当することになり、これと同時に募集をはじめた。

本年度は従来のコースを全面的に改訂、研修旅行としての効果をより高く発揮するために、会員の希望によって例えば「北海道コース」はA・Bの二本立てとし、Bの帰路は飛行機を利用するなど配慮をみせた。また、埋蔵文化財で無窮をあげている飛鳥とテレビでフィルムとなった柳土と京都を結んで「コース」としたなど、その多彩さは参加者の期待に添えよう。

この研修旅行各都道府県教委や各校長、教組などの公的機関が後援しており、年ごとに参加者が増え、今ではわが教育界の大きな年中行事となっている。地区別の実施コース、会費などの通り。(近畿、東海、北陸、関東、東北、北海道は次号)

### 九州地区

福岡、佐賀、長崎、大分、熊本、宮崎、鹿児島

▽北海道A 日程：十月十一日。会費：五万六千三百円(博多) 博多 六万九千円(宮崎) 鹿児島 鹿兒島 鹿兒島 定員：九州で二百五十名。

▽北海道B 日程：十月十七日。会費：六万三千元(博多) 福岡空 港 六万五千元(博多) 長崎空 港 六万七千五百円(宮崎) 鹿兒島空 港 六万七千三百円(鹿兒島) 鹿兒島空 港 定員：九州で二百名。

▽東北一周 日程：六月七日。

### 日教組の九州教育事情視察団

## 本年から全修協が実施

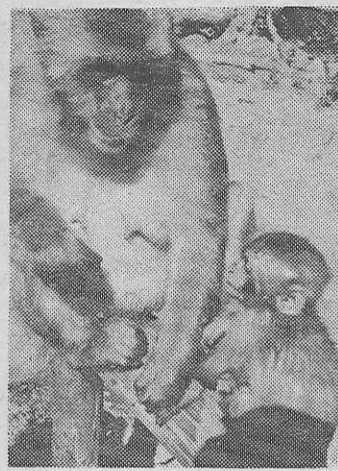
これまで日本教職員組合で行なっていたヨーロッパ教育事情視察団の派遣はことし第八次から全修協で実施の事務を取扱うことになり、日教組と全修協でそれぞれ実施した。

日教組は宮之原昌光中央執行委員長名で二月二十八日付、また全修協は山本種一理事長名により二月二十五日付で各都道府県教組、高教組、大学教組、私学教組などに経過報告とともに積極的な参加を要請した。

▽名称 第八次日教組ヨーロッパ教育事情視察団

▽期間 七月下旬から二十日

写真等は昨年度研修旅行写真コンクール「四回二回コース」カラー特選「ママ、全修協のみさんだね」埼玉・多田氏。



写真等は昨年度研修旅行写真コンクール「四回二回コース」カラー特選「ママ、全修協のみさんだね」埼玉・多田氏。

### 中国地区

岡山、広島、山口、鳥取、島根

▽北海道A 日程：八月九日(岡山) 広島、鳥取、島根、九泊 会費：三万八千五百円(博多) 十日(山口) 会費：四万八千五百円(新大阪) 五日(大阪) 五日(小郡) 定員：中国で二百二十名。

▽北海道B 日程：五月六日。会費：五万一千円(新大阪) 大阪空 港 五万八千七百円(広島) 広島空 港 五万八千円(小郡) 小郡空 港 定員：中国で二百名。

▽東北 日程：六月七日。会費：三万五千元(大阪) 新大阪 定 員：中国で二百名。

▽飛鳥・柳生・京都 日程：三泊四日。会費：二万円(新大阪) 新大阪 定員：中国で五十名。

▽奄美大島・徳之島 日程：三泊三日。会費：三万二千二百円(鹿 児島) 鹿兒島 定員：中国で四十名。

▽沖縄 日程：三泊四日。会費：五万一千五百円(福岡空 港) 福岡空 港 五万七千円(大阪空 港) 大阪空 港 定員：中国で四十名。

▽飛鳥・柳生・京都 日程：三泊四日。会費：二万円(新大阪) 新大阪 定員：中国で五十名。

▽東北一周 日程：六月七日。会費：三万八千四百円(高松) 高 松空 港 五万九千四百円(高松) 高 松空 港 定員：中国で五十名。

▽北海道B 日程：五月六日。会費：五万五千九百円(高松) 高 松空 港 六万五千元(高松) 高 松空 港 五万九千四百円(高松) 高 松空 港 定員：中国で五十名。

▽東北一周 日程：六月七日。会費：三万八千四百円(高松) 高 松空 港 五万九千四百円(高松) 高 松空 港 定員：中国で五十名。



写真等は昨年度研修旅行写真コンクール「北海道コース」白黒、北 海道視察「若者と客」富山・清水 水敏氏。

### 横顔

## 原野に道をつくる 大熊通夫氏

★一見したところ野人の風 すがいを感ずいていると述べ、格だが、さすがは原州人、積極 性に富み、仕事は手堅く、ま 目指して奮闘中である。全国教 育界でも有数の若手トップ。 ★しかしながら私生活はつ 人柄は原野からあふく信愛 されてくる。さらに鋭い、と、いたって地味である。静か 観察力も加わって、まさに現に 金棒のたどろろした。本人も 原野に道をつくる。



大熊通夫氏

雄大な芦の湖と 美しい湖尻高原

修学旅行専用旅館

**箱根高原ホテル**

電話 0460(4)8595(代表)

白樺と四季の花々にかこ まれた奥日光湯元温泉

■修学旅行に最も適した設計とゆ きとどいた施設が完備

■自然との対話ができる恵まれた 環境に建てられた本格的ホテル

■客室63・収容人員700

宿泊料金・学生1,200円から

会議室・暖房設備・駐車場完備

修学旅行の専門旅館

**奥日光高原ホテル**

奥日光・湯元温泉 でんわ 028862-85(代)

東京コマ旅行会館は 第8回優秀防火建築表彰で 建設大臣賞を受賞いたしました。

東京でのお泊りは 安全設備を誇る当会館へ。

東京タワー、国会議事堂を間近かに望む 東京の中心にあり、8階建の近代ビルで、 修学旅行の皆様により有意義な旅行を していただくために、清潔で低廉に、し かも最新の設備をほどこした全館和室の 観光旅館です。

ホテル〈全館和室〉

東京都港区六本木1丁目7番地

TEL (03)585-1046(代表)

東京 **コマ旅行会館**



### 万葉史蹟めぐり

天正三年(七五九)の元日、因幡国(鳥取県)守太伴家持の言達(ことごと)に、新年の祝言をよおした。その後三十年ほど高級官吏として活動し、その折の賀歌である。元日早々から降りしきる雪にあやかって、「今年はいよいよ積り重なるよう」といふのである。いかにも新年の賀歌らしく、大らかに明るく、そして常識的な作品である。列席者達、折にかなったこの作品は、

### 雪に消えた家持の歌

堀田 勇

もあつたから、事情の全くちがう。元日早々降りしきる雪は、しんと降りしきり、山陰の雪を見たりながら、同族の古歌謡を詠じた。その前年、三十一歳で早稲田の失政や、それにもなる目的の因幡守への左遷を思ひ返していたのであろう。



美都郡府町の行に於いた、行の里は、鳥取平野の隅のこじんまりとまとまった小さな農村で、背後に山をひかえた草深い田舎である。

### 郷土の玩具

今でも残る 危険 流しびな

鳥取 流しびな

▼今から全国で行なわれた危険のひとりに流しびながある。飛騨時代には「び」とか「た」(八形)を作って、これを自分の思をかけた、自分のからだですすって心の汚れや悩みをこれに移し流す風習があった。現在、その危険として伝承されているものに鳥取の流しびながある。この流しびなは足利時代から伝わっているといわれ、源氏物語の「宿禰」に光源氏が三日、小舟にひなをのせて流したと記されている。

### 雪の因幡

雪の因幡の賀歌である。元日早々から降りしきる雪にあやかって、「今年はいよいよ積り重なるよう」といふのである。いかにも新年の賀歌らしく、大らかに明るく、そして常識的な作品である。列席者達、折にかなったこの作品は、

### 雪に消えた家持の歌

もあつたから、事情の全くちがう。元日早々降りしきる雪は、しんと降りしきり、山陰の雪を見たりながら、同族の古歌謡を詠じた。その前年、三十一歳で早稲田の失政や、それにもなる目的の因幡守への左遷を思ひ返していたのであろう。

### 新役員さま

関西汽船株式会 大阪北區(宗屋町)では二月二十六日の定時株主総会および取締役会での通り役員を決定した。敬称略

### よこびに寄せて

全修協役員と支部長

同(総務部長) 青木利夫(新任) 同(船客部長) 立花成一(新任) 同(船客部長) 立花成一(新任)

## 黒人の対策が課題

わが外遊記③ 高田治郎

不徹底な黒人教育

アメリカはハワイからワシントンまで十日間あったが、何と言っても黒人問題がこれら解決しなければならぬ最大の課題である。ニューヨークの黒人街を回ったが車から降りられなかった。また、危険も時としてある。また、危険も時としてある。



ホワイト・ハウスの前で。左端が筆者。

創立15周年記念総会

意を新たに全国の同志とともに、修学旅行の近代化と教職員の研究旅行を二層意識をもつたにたいと願うものであります。(徳島県支部)

敬意を表する

山口 貞一

十五歳といえは昔は元服の年である。服を改めてカラムリをかきたる修協になりましたが、これからの十五年間、たゆまぬ努力を研さんによって修学旅行、研究旅行を社会活動の中で時代に即した企画で実施し、全国教十方

教育史に残る

木村 愛一

教育界と離れてはたがきやかな事業を通して教育の前進に役立つことはなかなかつたかと思ひます。山本理事長を中心に全修協がの偉大な仕事を継続したことは教育運動史のなかにかがやかし、残ることを信じて疑いません。今後の発展を心から祈り、微力をよせたいと存じます。(静岡県支部)

### 先進国と後進国

ドム、その頂上に約六分の自由の神の像がある。ドムの下の大広間は大統領の就任式で、天井や周囲の壁は建国の歴史に題材をとっている。その日はちょうど上下院がともに開会されていて、本会議の様子を参観出来たことと



ドム、その頂上に約六分の自由の神の像がある。

静かな湖畔の宿

47年3月1日オープン

《予約受付中》

びわ湖旅行会館

大津市におの浜3丁目  
ピワコ・エースレーン内  
びわ湖旅行会館開設準備室  
電話 大津 0775-24-2521(代表)

校外学習に生きた教材の宝庫  
国立公園  
伊豆大島

■海洋学の習得 ■島の理科・地理・歴史の学習 ■保健体育にも

《かとれあ丸》は

- ・2,300トンの豪華大型船
- ・船内設備は超一流
- ・船酔いがしない

東海汽船

東京都中央区銀座西8-10  
TEL 03 (573) 0241