



# 暮しと貨物の話

## 到着駅で違う品物

### 鉄道の季節を飾る果物も

大都市へ流入する消費物資は年々増加し、とくに人口一千五百万をこえた東京へ入る物資は年を追って激増している。たゞは東京市場に入荷する魚貝、青果等は、昨年年度百八十八万トをこえた。このうち貨車やコンテナで運ばれてきたものは約二十九万トである。それらは鮮魚、特産品の「びゅう」や「東海物」、また、昨秋にはミカン専用列車の「紀文号」などの愛称で親しまれる列車で入荷する。

東京は日本一の消費都市であるから、いろいろな生鮮食品ばかりでなく、酒、紙、雑貨なども、はたして郊外にあるトレドの町に運ばれた。

（これは太田川にかまれた丘の上で、スペイン第一の美しい美術の都、旧宮があってスペイン文化の最も輝かしい姿を呈している。画家エル・ゲルニョの家が、現在博物館になっている。）

フランスの革命の時に、当時の王様の軍隊と最後の決戦場となつたのである。

名物の闘牛は三月から十月にかけて各地で行なわれる。一番人気のある動物で、ちょうど日本のプロ野球のようなものであるらしい。夜はフラメンコ・ダンスを見に

大都市へ流入する消費物資は年々増加し、とくに人口一千五百万をこえた東京へ入る物資は年を追って激増している。たゞは東京市場に入荷する魚貝、青果等は、昨年年度百八十八万トをこえた。このうち貨車やコンテナで運ばれてきたものは約二十九万トである。それらは鮮魚、特産品の「びゅう」や「東海物」、また、昨秋にはミカン専用列車の「紀文号」などの愛称で親しまれる列車で入荷する。

東京は日本一の消費都市であるから、いろいろな生鮮食品ばかりでなく、酒、紙、雑貨なども、はたして郊外にあるトレドの町に運ばれた。

（これは太田川にかまれた丘の上で、スペイン第一の美しい美術の都、旧宮があってスペイン文化の最も輝かしい姿を呈している。画家エル・ゲルニョの家が、現在博物館になっている。）

フランスの革命の時に、当時の王様の軍隊と最後の決戦場となつたのである。

名物の闘牛は三月から十月にかけて各地で行なわれる。一番人気のある動物で、ちょうど日本のプロ野球のようなものであるらしい。夜はフラメンコ・ダンスを見に

### スペイン文化の都

大都市へ流入する消費物資は年々増加し、とくに人口一千五百万をこえた東京へ入る物資は年を追って激増している。たゞは東京市場に入荷する魚貝、青果等は、昨年年度百八十八万トをこえた。このうち貨車やコンテナで運ばれてきたものは約二十九万トである。それらは鮮魚、特産品の「びゅう」や「東海物」、また、昨秋にはミカン専用列車の「紀文号」などの愛称で親しまれる列車で入荷する。

東京は日本一の消費都市であるから、いろいろな生鮮食品ばかりでなく、酒、紙、雑貨なども、はたして郊外にあるトレドの町に運ばれた。

（これは太田川にかまれた丘の上で、スペイン第一の美しい美術の都、旧宮があってスペイン文化の最も輝かしい姿を呈している。画家エル・ゲルニョの家が、現在博物館になっている。）

フランスの革命の時に、当時の王様の軍隊と最後の決戦場となつたのである。

名物の闘牛は三月から十月にかけて各地で行なわれる。一番人気のある動物で、ちょうど日本のプロ野球のようなものであるらしい。夜はフラメンコ・ダンスを見に

### 先進国と後進国

大都市へ流入する消費物資は年々増加し、とくに人口一千五百万をこえた東京へ入る物資は年を追って激増している。たゞは東京市場に入荷する魚貝、青果等は、昨年年度百八十八万トをこえた。このうち貨車やコンテナで運ばれてきたものは約二十九万トである。それらは鮮魚、特産品の「びゅう」や「東海物」、また、昨秋にはミカン専用列車の「紀文号」などの愛称で親しまれる列車で入荷する。

東京は日本一の消費都市であるから、いろいろな生鮮食品ばかりでなく、酒、紙、雑貨なども、はたして郊外にあるトレドの町に運ばれた。

（これは太田川にかまれた丘の上で、スペイン第一の美しい美術の都、旧宮があってスペイン文化の最も輝かしい姿を呈している。画家エル・ゲルニョの家が、現在博物館になっている。）

フランスの革命の時に、当時の王様の軍隊と最後の決戦場となつたのである。

名物の闘牛は三月から十月にかけて各地で行なわれる。一番人気のある動物で、ちょうど日本のプロ野球のようなものであるらしい。夜はフラメンコ・ダンスを見に

## 街には乞食の群れ

わが外遊記 ⑥ 高田治郎

一時から三時までは遊ぶのさうで、劇場など夜中に有名なスターが出るのである。

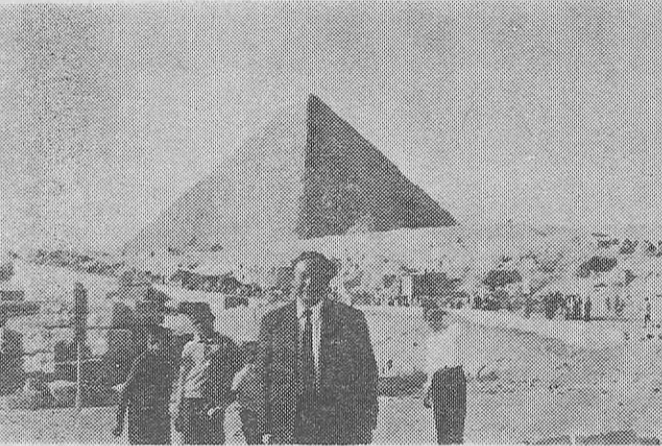
私たちがフラメンコ・ダンスをみに行つたが、時々フラメンコを

### 最古のピラミッド

スペインからローマを経由してエジプトのカイロに着いた。ここも十一年前に来たことがあるが、観光地が整備された程度で大した変化はなかった。

翌日ギゼーのピラミッドやスフィンクスをみた。観光道路が舗装してあったり、スフィンクスが足の根もよみまき出され、底に石畳をひいてよく見えるようになっていた。ギゼーから少し離れたところにあるエジプト最古のピラミッドをみた。風化してとてもくすんでいた。探検が進んでいて掘り返されてエジプト文字が最近作つたのではないかとと思われる風化もせず、はつきり残されていた。

エジプト博物館は堂々たる大建築で、古代からの美術品を集めて彫刻、石棺、石柱が多く、



エジプト・ギゼーのピラミッド (中央は筆者)

エジプトはかつては「ピラミッドの国」として知られていた。ピラミッドは、古くからエジプトの象徴となっていた。ギゼーのピラミッドは、その中でも最も有名なものである。このピラミッドは、約四千五百年前に建てられたとされている。その構造は、驚くべき精度で完成されており、現代の技術でも再現が難しいとされている。

また、エジプトには、スフィンクスと呼ばれる巨大な石像も存在する。これは、人間の頭と獅子の体を併せ持つ怪物とされている。ギゼーのピラミッドと同様に、スフィンクスもまた、古くからエジプトの象徴となっていた。

エジプトの歴史は、古くから栄えり、多くの文明を築いてきた。その中でも、ピラミッドの建造は、人類の歴史に残る偉業の一つである。このピラミッドの謎は、今もなお多くの人々を魅了し続けている。

エジプトはかつては「ピラミッドの国」として知られていた。ピラミッドは、古くからエジプトの象徴となっていた。ギゼーのピラミッドは、その中でも最も有名なものである。このピラミッドは、約四千五百年前に建てられたとされている。その構造は、驚くべき精度で完成されており、現代の技術でも再現が難しいとされている。

また、エジプトには、スフィンクスと呼ばれる巨大な石像も存在する。これは、人間の頭と獅子の体を併せ持つ怪物とされている。ギゼーのピラミッドと同様に、スフィンクスもまた、古くからエジプトの象徴となっていた。

エジプトの歴史は、古くから栄えり、多くの文明を築いてきた。その中でも、ピラミッドの建造は、人類の歴史に残る偉業の一つである。このピラミッドの謎は、今もなお多くの人々を魅了し続けている。

### 郷土の玩具

郷土の玩具は、昔から子供たちの心を魅了してきた。その中でも、最も有名なものは、おどろけ人形である。これは、江戸時代から盛んになつてきた玩具で、子供たちの想像力を刺激する効果がある。

また、おどろけ人形以外にも、さまざまな種類の郷土玩具が存在する。例えば、おどろけ人形、おどろけ人形、おどろけ人形など、それぞれが独特の魅力をもち、子供たちの心を捉えている。

郷土の玩具は、単なる玩具ではなく、その土地の文化や歴史を伝える役割も果たしている。子供たちが遊ぶことで、その土地の伝統や風習を知ることができ、郷土愛を育てることができる。

### 選択する回教徒

回教徒は、世界中に分布している宗教の一つである。その中でも、特に注目されているのは、回教徒の選択である。これは、回教徒が自らの信仰に基づいて、どのような生活を送るかを選択する行為を指している。

回教徒の選択は、単に宗教的な行為だけでなく、社会生活や経済活動にも影響を及ぼしている。例えば、回教徒の選択に基づいて、特定の職業や産業が発達している地域がある。

回教徒の選択は、その土地の文化や歴史とも深く結びついている。回教徒の選択を通じて、その土地の伝統や風習を知ることができ、郷土愛を育てることができる。

### 牧歌的な風景も

エジプトには、ピラミッドやスフィンクスなどの有名な観光地だけでなく、美しい牧歌的な風景も存在する。その中でも、最も美しい風景の一つは、エジプトの農村である。

エジプトの農村は、緑豊かな田舎で、穏やかな生活を送っている人々の姿が目に映る。その風景は、多くの人々を魅了し、心を癒す効果がある。

エジプトの農村は、その土地の文化や歴史を伝える役割も果たしている。農村を通じて、その土地の伝統や風習を知ることができ、郷土愛を育てることができる。

## 郷土の玩具

郷土の玩具は、昔から子供たちの心を魅了してきた。その中でも、最も有名なものは、おどろけ人形である。これは、江戸時代から盛んになつてきた玩具で、子供たちの想像力を刺激する効果がある。

また、おどろけ人形以外にも、さまざまな種類の郷土玩具が存在する。例えば、おどろけ人形、おどろけ人形、おどろけ人形など、それぞれが独特の魅力をもち、子供たちの心を捉えている。

郷土の玩具は、単なる玩具ではなく、その土地の文化や歴史を伝える役割も果たしている。子供たちが遊ぶことで、その土地の伝統や風習を知ることができ、郷土愛を育てることができる。



おどろけ人形

修学旅行のご宿泊に.....

- 東京随一の環境・素晴らしい展望
- 交通至便・羽田から25分
- 玄関前にバス15台の駐車場
- 安全第一の諸設備完備
- 清潔な調理場と快適な大食堂
- 浄化装置の大小浴場

財団法人 修養団経営

**東京青年文化会館**

東京都渋谷区千駄谷4-25  
電話 (403) 5111 (代表)

修学旅行は日本の歴史を眼で見る

## 奈良

奈良にお越しの際は是非下記の各店にお気軽にお立ち寄り下さいませ。

近畿日本ツーリスト指定店

奈良春日若草山地区休憩店

丸十物産 / 山都屋 / 三条小鍛冶 / 菊一文字 / 杉本物産 / 三笠物産 / 大和物産 / 神仙境 / 日日軒