

平成21年度 近畿地区公立中学校  
修学旅行実施状況報告書

近畿地区公立中学校修学旅行委員会  
財団法人 全国修学旅行研究協会

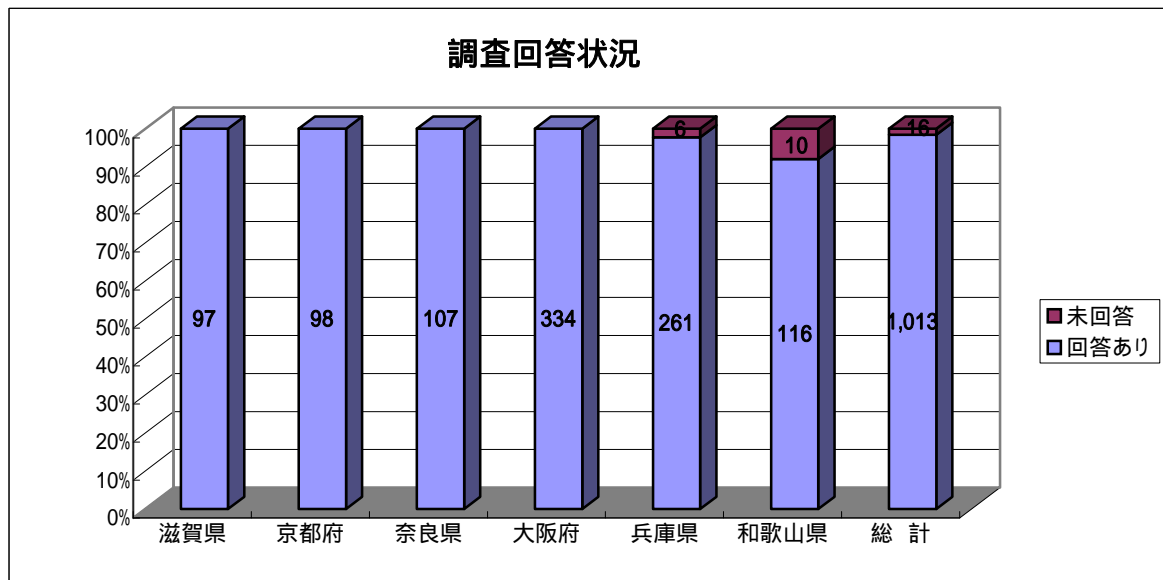
# 目次

1. 平成21年度回答状況について
  1. 平成21年度 実施状況について
    - 1-(1) 旅行実施時期について(月別・県別)
    2. 1-(2) 旅行実施方面について(月別・方面別)
      - 1-(3) 旅行実施方面について(府県別・方面別)
      3. 1-(4) 旅行実施日の曜日について(府県別・方面別)
        - 1-(5) 参加人員について(府県別・方面別、平均人員)
        4. 1-(6) 旅行費用について 最高額、最低額、平均額(県別・方面別)
        5. 1-(7) 旅行費用について 平均額(集約列車・独自別)
          - 1-(8) 旅行費用について 平均額(項目別・構成比)
          6. 1-(9) 宿泊地について(1泊目)
          7. 1-(9) 宿泊地について(2泊目)
        8. 2. 主要交通機関について
          - (1) 近修委の集約列車利用
          - (2) 集約以外の方法 集約以外利用交通機関
        9. 利用宿舎について
        12. 利用宿舎について
          - 旅行業者一覧
          - ホテル連泊数について
        13. 実施旅行行程表 (抜粋)
        15. 4. 実施旅行会社の選定について
        16. 5. 体験学習を取り入れましたか
          6. 今後の(数年内)の旅行先について
        17. 7. 修学旅行に向けての取り組みについて
          - 7-(1) 修学旅行における体験学習の目的
          - 7-(2) 修学旅行でどのような体験学習を組み込まれましたか
        18. 特筆すべき体験内容
        20. 修学旅行全般についてお気づきの点

# 平成21年度 回答状況について

(単位:校数)

	滋賀県	京都府	奈良県	大阪府	兵庫県	和歌山県	総計	構成比
回答あり	97	98	107	334	261	116	1,013	98.4%
回答あり(実施せず)							0	0.0%
未回答					6	10	16	1.6%
総計	97	98	107	334	267	126	1,029	100.0%
回答率	100.0%	100.0%	100.0%	100.0%	97.8%	92.1%	98.4%	

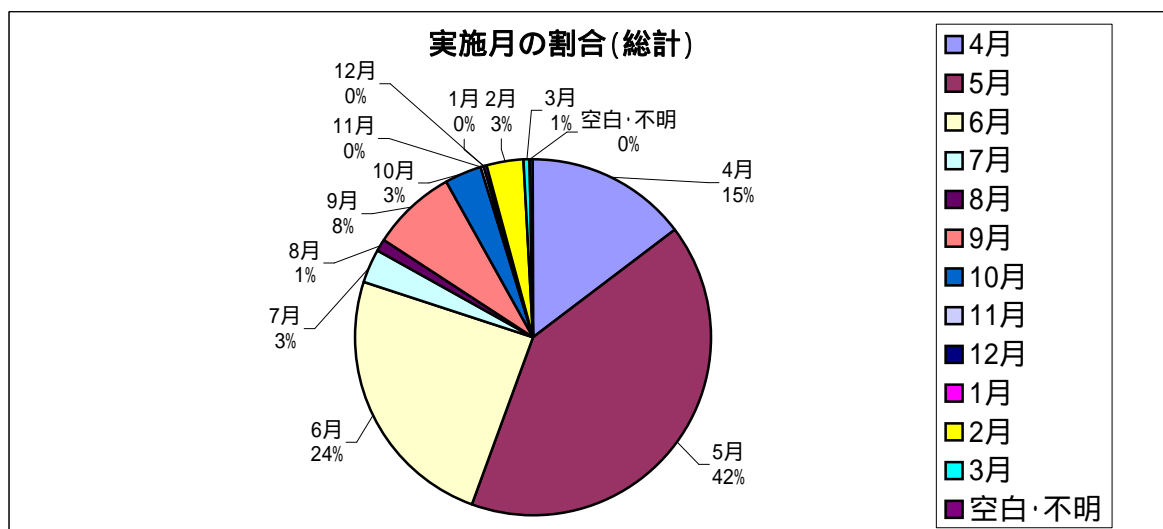


## 1.平成21年度 実施状況について

### 1-(1) 旅行実施時期について(月別・県別)

(単位:校数)

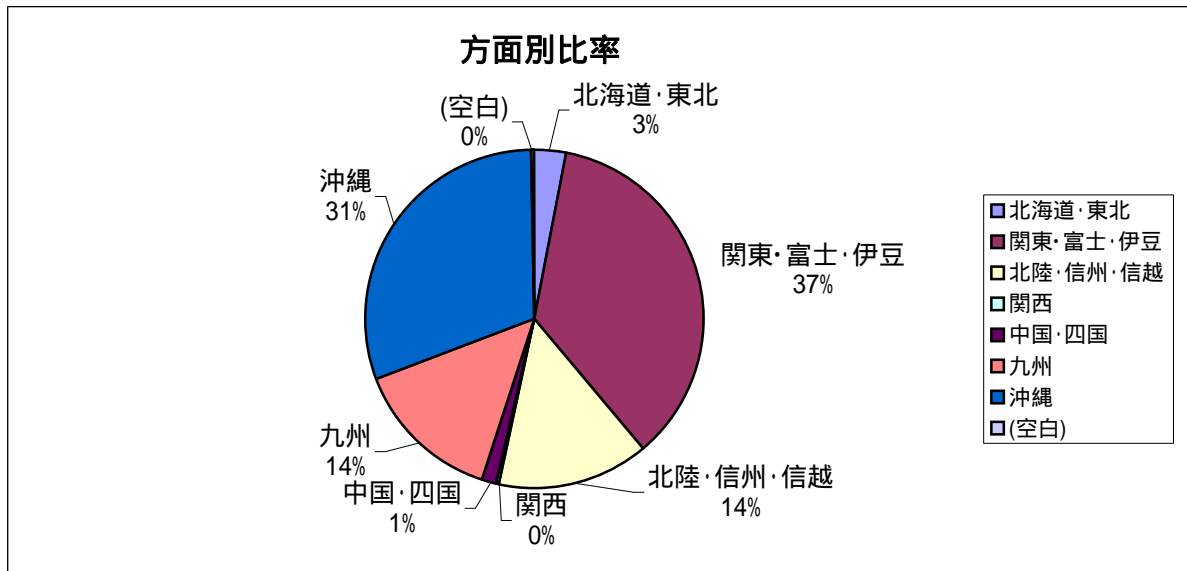
出発月	滋賀県	京都府	奈良県	大阪府	兵庫県	和歌山県	総計	構成比
4月	57	9	13	8	61	1	149	14.7%
5月	13	54	80	102	89	77	415	41.0%
6月	19	3	9	155	49	10	245	24.2%
7月			1	30	2		33	3.3%
8月				5	6		11	1.1%
9月	1	3		27	45	1	77	7.6%
10月		2	1	2	8	22	35	3.5%
11月		2					2	0.2%
12月						1	1	0.1%
1月						2	2	0.2%
2月	7	18	3	5	1		34	3.4%
3月		6					6	0.6%
空白・不明		1				2	3	0.3%
総計	97	98	107	334	261	116	1,013	100.0%



1-(2) 旅行実施方面について(月別・方面別)

(単位:校数)

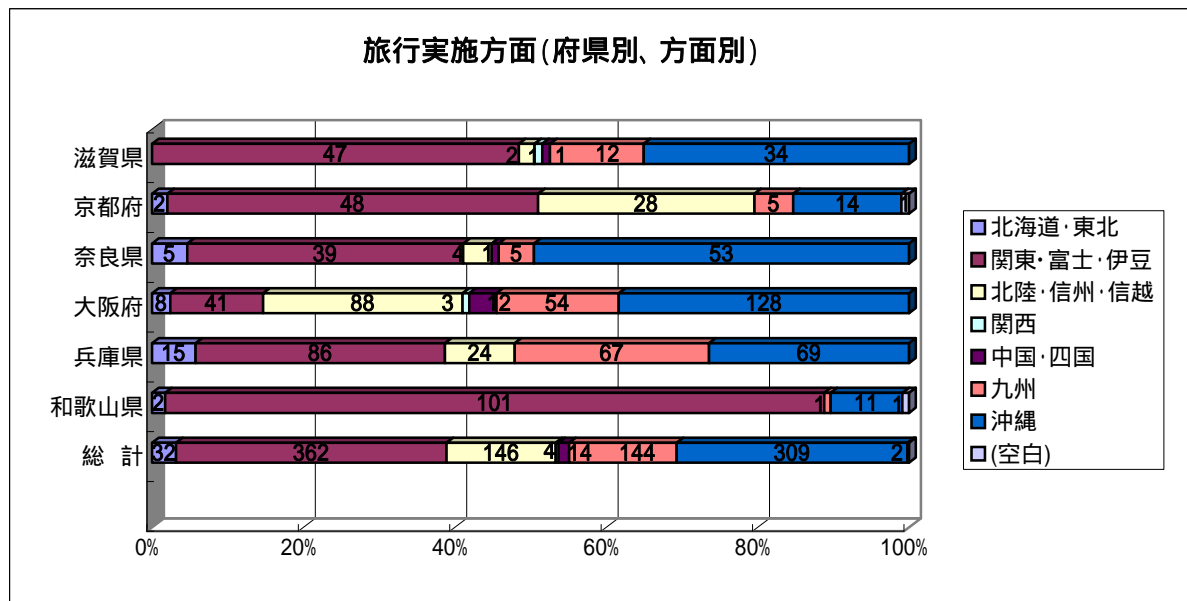
方面	4月	5月	6月	7月	8月	9月	10月	11月	12月	1月	2月	3月	不明	総計	構成比
北海道・東北		14	2	1	4	9	2							32	3.2%
関東・富士・伊豆	37	181	67	8	2	29	27	2			4	4	1	362	35.7%
北陸・信州・信越	20	27	49	13	2	7					26	2		146	14.4%
関西	1		3											4	0.4%
中国・四国		3	10	1										14	1.4%
九州	43	38	39	4	3	13	2				2			144	14.2%
沖縄	48	152	75	6		19	4		1	2	2			309	30.5%
(空白)													2	2	0.2%
合計	149	415	245	33	11	77	35	2	1	2	34	6	3	1,013	100.0%



1-(3) 旅行実施方面について(府県別・方面別)

(単位:校数)

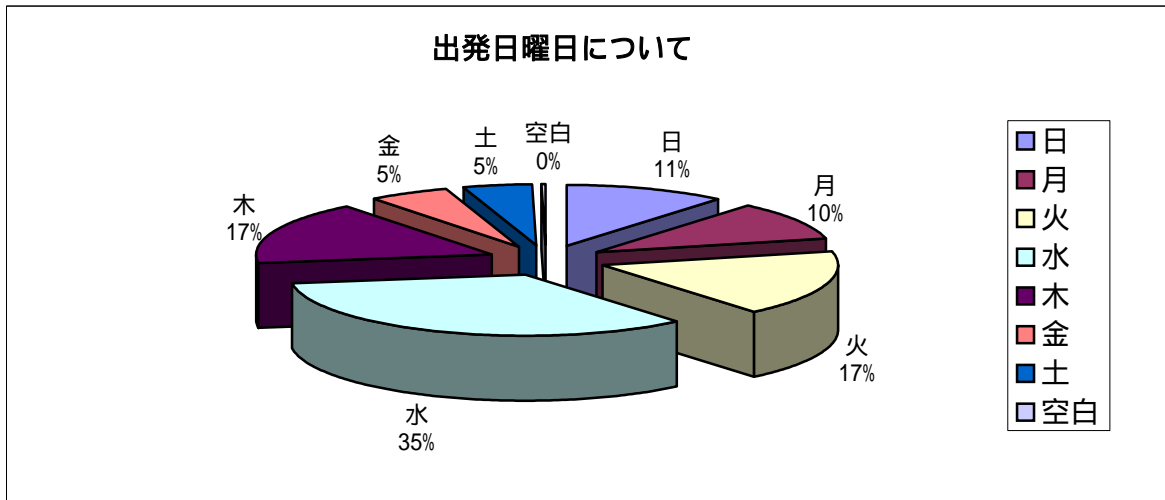
	滋賀県	京都府	奈良県	大阪府	兵庫県	和歌山県	総計	昨年度	増減
北海道・東北		2	5	8	15	2	32	38	6
関東・富士・伊豆	47	48	39	41	86	101	362	368	6
北陸・信州・信越	2	28	4	88	24		146	138	8
関西	1			3			4	2	2
中国・四国	1		1	12			14	18	4
九州	12	5	5	54	67	1	144	135	9
沖縄	34	14	53	128	69	11	309	300	9
(空白)		1				1	2	0	2
総計	97	98	107	334	261	116	1,013	999	14



1 - (4) 旅行実施日の曜日について(府県別・方面別)

(単位:校数)

曜日	滋賀県	京都府	奈良県	大阪府	兵庫県	和歌山県	総計	構成比
日	4	10	7	58	25	8	112	11.1%
月	5	6	5	42	36	12	106	10.5%
火	3	20	26	34	62	31	176	17.4%
水	47	48	49	86	63	49	342	33.8%
木	34	7	14	62	43	10	170	16.8%
金	1	3	5	26	17	3	55	5.4%
土	3	3	1	25	14	2	48	4.7%
空白		1		1	1	1	4	0.4%
合計	97	98	107	334	261	116	1,013	100.0%

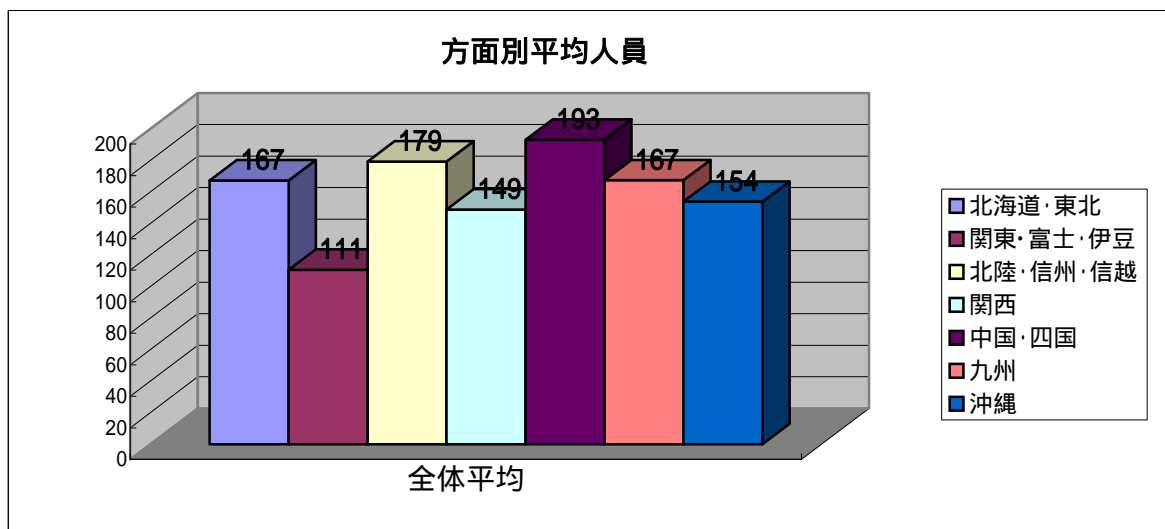


1 - (5) 参加人員について(府県別・方面別、平均人員)

人員には引率も含む

(単位:平均人員)

方面	滋賀県	京都府	奈良県	大阪府	兵庫県	和歌山県	全体平均
北海道・東北		142	106	225	178	31	167
関東・富士・伊豆	143	92	126	172	104	79	111
北陸・信州・信越	137	156	223	186	177		179
関西	111			161			149
中国・四国	152		318	186			193
九州	178	108	128	167	174	64	167
沖縄	154	120	117	176	165	44	154
(空白)							
合計	151	115	126	178	149	74	145

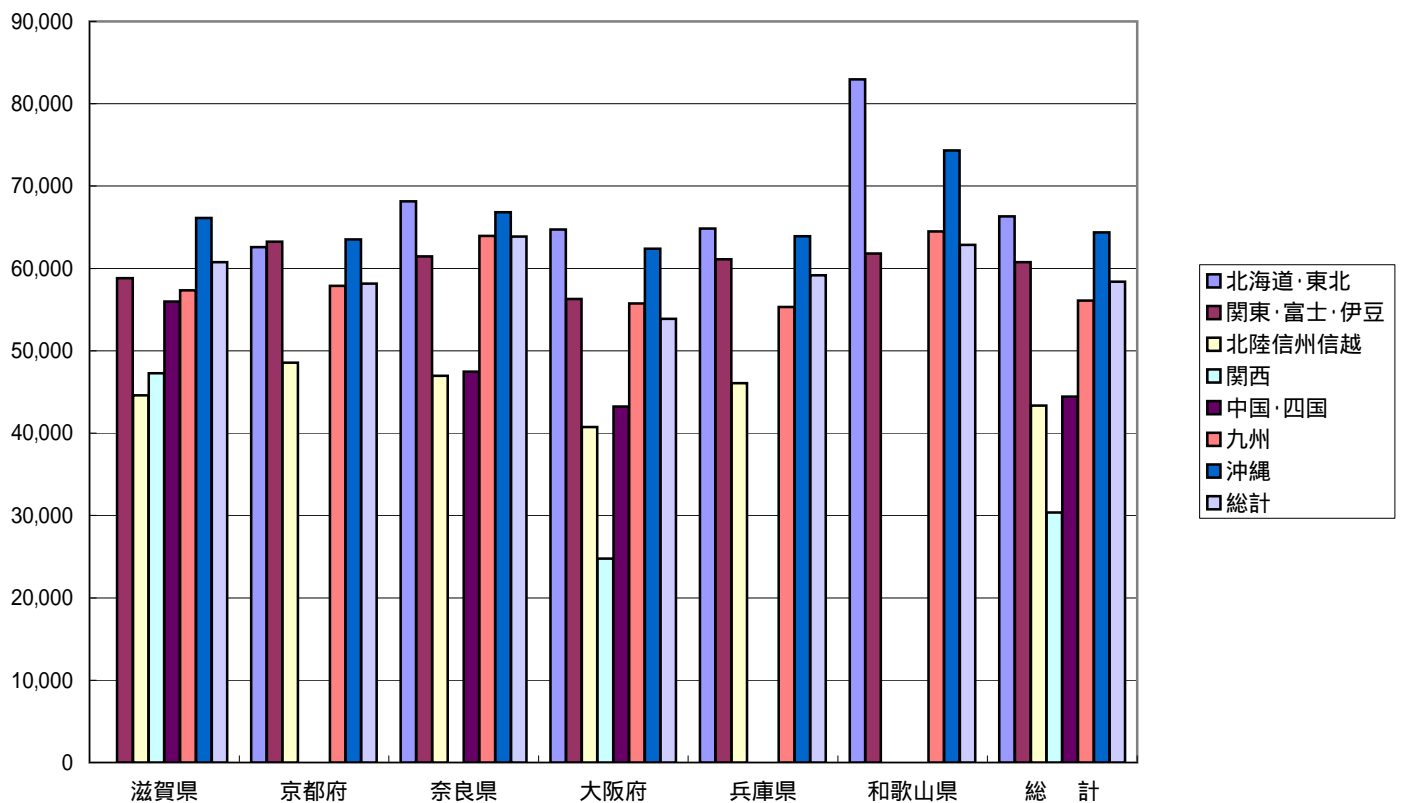


1 - (6) 旅行費用について 最高額、最低額、平均額 (県別・方面別)

(単位:円)

方面	データ	滋賀県	京都府	奈良県	大阪府	兵庫県	和歌山県	総計
北海道・東北	最高額		67,343	76,944	72,734	77,676	85,888	85,888
	最低額		57,823	62,191	58,900	55,324	80,000	55,324
	平均額		62,583	68,157	64,739	64,839	82,944	66,323
関東・富士・伊豆	最高額	75,871	87,647	85,257	69,770	78,551	87,992	87,992
	最低額	43,434	0	48,767	48,178	43,712	43,635	0
	平均額	58,811	63,254	61,479	56,298	61,100	61,804	60,782
北陸・信州・信越	最高額	47,822	63,088	49,055	54,874	55,700		63,088
	最低額	41,350	35,445	43,222	25,592	30,150		25,592
	平均額	44,586	48,546	46,959	40,752	46,071		43,344
関西	最高額	47,257			41,971			47,257
	最低額	47,257			14,288			14,288
	平均額	47,257			24,752			30,378
中国・四国	最高額	55,967		47,450	49,672			55,967
	最低額	55,967		47,450	32,924			32,924
	平均額	55,967		47,450	43,245			44,454
九州	最高額	66,128	69,935	69,552	65,000	92,996	64,496	92,996
	最低額	50,360	52,151	58,360	47,659	41,284	64,496	41,284
	平均額	57,341	57,892	63,941	55,741	55,303	64,496	56,091
沖縄	最高額	74,200	70,558	96,892	73,500	140,220	84,005	140,220
	最低額	55,650	55,143	0	0	55,700	61,566	0
	平均額	66,139	63,519	66,816	62,400	63,917	74,336	64,383
総計	最高額	75,871	87,647	96,892	73,500	140,220	87,992	140,220
	最低額	41,350	0	0	0	30,150	43,635	0
	平均額	60,756	58,157	63,876	53,901	59,189	62,848	58,410

旅行費用について

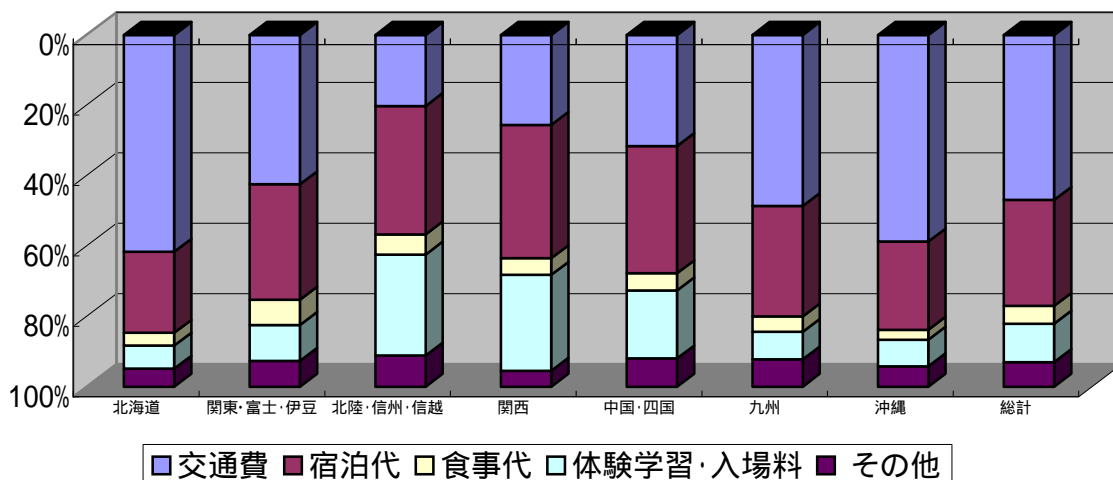


1 - (7) 旅行費用について 平均額 (集約列車・独自別)

(単位:円)

	北海道	関東・富士・伊豆	北陸・信州・信越	関西	中国・四国	九州	沖縄	総計
集約利用		56,882				54,415		56,183
独自	66,323	62,941	43,344	30,378	44,454	57,010	64,383	59,032
平均	66,323	60,782	43,344	30,378	44,454	56,091	64,383	58,410
差	-	6,059				2,595		2,849

方面別旅行費用構成

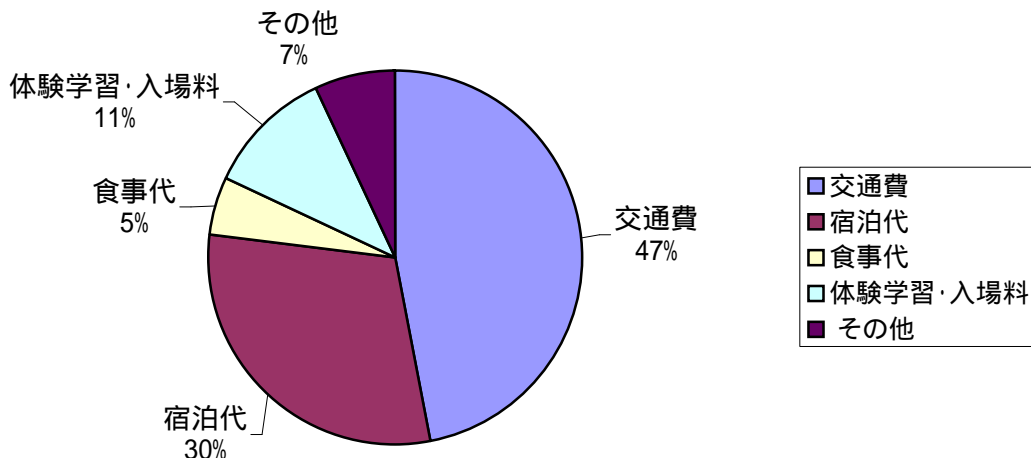


1 - (8) 旅行費用について 平均額 (項目別・構成比)

(単位:円)

	北海道	関東・富士・伊豆	北陸・信州・信越	関西	中国・四国	九州	沖縄	総計	構成比
交通費	40,877	25,882	8,755	7,761	14,049	27,281	38,068	27,542	47.2%
宿泊代	15,266	19,965	15,826	11,520	16,068	17,598	16,243	17,659	30.2%
食事代	2,413	4,411	2,465	1,439	2,148	2,443	1,834	2,957	5.1%
体験学習・入場料	4,352	6,183	12,443	8,266	8,602	4,390	4,884	6,425	11.0%
その他	3,415	4,509	3,855	1,392	3,587	4,379	3,788	4,117	7.0%
旅行費用合計	66,323	60,782	43,344	30,378	44,454	56,091	64,383	58,410	100.0%
全体に占める交通費の割合	61.6%	42.6%	20.2%	25.5%	31.6%	48.6%	59.1%	47.2%	

旅行費用の内訳



1 - (9) 宿泊地について(1泊目)

(単位:校数)

方面	宿泊県	宿泊地	滋賀県	京都府	奈良県	大阪府	兵庫県	和歌山県	総計	
北海道・東北	北海道	ニセコ		1		2	1		4	
		ルスツ					1		1	
		旭川					1		1	
		キロロ			1				1	
		倶知安			1		1		2	
		札幌					1	1	3	
		白金温泉					1		1	
		長沼町					1	1	2	
		洞爺湖					1	1	2	
		北湯沢					1	1	2	
		美瑛					1		1	
		夕張						1	1	
		函館							1	1
		富良野 (空白)		1	3	1	6		11	
小計		0	2	5	8	15	2	32		
関東・富士・伊豆	東京	東京	24	41	13	2	46	64	190	
		岩井				1			1	
	千葉	館山	1			1			2	
		浦安	9	3	3	5	17	27	64	
		成田			2	2	1		5	
		江戸川			1				1	
		船橋			2	1	1		4	
		美浜				1			1	
		千葉市			2	3	1	3	9	
	舞浜	舞浜	1				9		10	
		幕張			2		1	2	5	
	神奈川	横浜	2	2	3		4	4	15	
		伊豆高原	2			1			3	
	静岡	富士				1			1	
		伊東			1				1	
	山梨	河口湖	1	1	5	11	1	1	20	
		山中湖	7	1	2	12	4		26	
		南都留郡			2				2	
		富士吉田 (空白)			1		1		2	
小計			47	48	39	41	86	101	362	
北陸・信州・長野	長野	熊の湯		3					3	
		黒姫		1					1	
		志賀高原		11	1		21		33	
		高天ヶ原		1					1	
		下伊那郡				2			2	
		斑尾			2	1			3	
		岩手				1			1	
		大町				1			1	
		奥無里				1			1	
		白馬	2	5		29	1		37	
		白馬五竜		3		3			6	
		小谷				1			1	
		飯山				1			1	
		白樺湖				3			3	
	高木村				1			1		
	妻鞍				8			8		
	茅野				4			4		
	梅池				2			2		
	飯田				22	2		24		
	岐阜	北志賀			1				1	
		郡上高原			2				2	
		高山			3				4	
		流葉							0	
富山			2					2		
福井	南砺				1			1		
	美浜 (空白)		2	1				3		
小計		2	28	4	88	24	0	146		
関西	和歌山	串本							1	
	勝浦	1							1	
滋賀	マキノ					1			1	
	マキノ					2			2	
小計		1	0	0	3	0	0	4		
中国・四国	岡山	白石島				3			3	
		宮島							0	
	広島	大久野島							0	
		福山				1			1	
	鳥根	隠岐				5			5	
		秋							0	
	山口	徳島市				1			1	
		祖谷							1	
	徳島	高知	1						1	
		黒潮町				1			1	
		四万十			1				2	
小計		1	0	1	12	0	0	14		
九州	福岡	博多				1			1	
		原鶴							1	
	佐賀	武雄					1		1	
		唐津			1	2			3	
	長崎	長崎市	11	3	1	40	31		86	
		壱岐			1	2			3	
		壱岐					5		5	
		五島				1			1	
		ハウステンボス				1			1	
		佐世保					9		9	
		平戸					1		1	
	大分	松浦		2		2	8		12	
		杵築				1			1	
	熊本	任吉浜	1						1	
		宇佐					3		3	
	鹿児島	阿蘇				3	2		5	
		奄美							3	
		指宿			2		4		6	
		鹿児島				1			1	
南薩摩						1		1		
隼人町								0		
霧島 (空白)				1			2			
小計		12	5	5	54	67	1	144		
沖縄	沖縄	うるま			1	2			4	
		伊計島				2			2	
		伊江島	1			2			3	
		恩納村	10	3	17	42	18	2	92	
		真野湾				1			1	
		今帰仁				4	3		7	
		国頭				5			5	
		知念				1		1	2	
		渡嘉敷			1	2			3	
		比嘉			1	1			2	
		比嘉	3	1	11	1	6		22	
		読谷村	13	9	12	35	21	6	96	
		那覇				1			1	
		伊是名島	1			2			4	
		南城市	1				1		2	
		北谷	1		1		2		4	
		浜比嘉島					2		2	
沖縄市					1		1			
本部	3	1	5	19	8	1	37			
名護	1		3	9	2	1	16			
(空白)	1		2				3			
小計		34	14	53	128	69	11	309		
空白				1				2		
総計		97	98	107	334	261	116	1,013		



1 - (9) 宿泊地について(2泊目)

(単位:校数)

方面	宿泊県	宿泊地	滋賀県	京都府	奈良県	大阪府	兵庫県	和歌山県	総計	
北海道・東北	北海道	ニセコ				3			3	
		ルスツ					1	1	2	
		北空				1			1	
		登別				1			1	
		札幌		1	1		6		8	
		定山渓	1			1	1		3	
		小樽			1		1	1	3	
		洞爺湖					1	1	2	
		北湯沢			1				1	
		長沼						2	2	
		夕張						1	1	
		富良野				2	3	1	6	
(空白)								0		
小計			0	2	5	8	15	2	32	
関東・富士・伊豆	東京	東京	16	39	15	1	54	58	183	
		木更津	1	1						2
	千葉	岩井					1			1
		市川					1			1
		浦安	15	5	4	12	12	27	75	
		成田			6					6
		館橋			3	3				6
		千葉市			1	8	2	3	14	
		舞浜			1	2	7		10	
		幕張			1	4	1	2	8	
	神奈川	横浜	1	2	2	1	1		7	
		伊豆高原	1						1	
	静岡	南伊豆				1			1	
		伊東			1				1	
	山梨	河口湖	4	1	2	4	7	9	27	
		山中湖	7		2	2			11	
		平野				1			1	
		南都留郡						2	2	
	(空白)		2		1		2		5	
	小計		47	48	39	41	86	101	362	
北陸・信州・長野	長野	熊の湯		3					3	
		黒姫		2					2	
		志賀高原		11	1		21		33	
		高天ヶ原		1					1	
		伊那郡				1			1	
		斑尾			2	1			3	
		岩手				1			1	
		大町				2			2	
		昼神				3			3	
		白馬	2	5		26	1		34	
		白馬五竜		2		2			4	
		小谷				1			1	
		飯山				1			1	
		白糠湖				3			3	
		松本				1			1	
		乗鞍				7			7	
		茅野				5			5	
		梅池				2			2	
	飯田				21	2		23		
	北志賀				1			1		
	岐阜				3			3		
	高山				5			5		
	富山		2					2		
	福井					1		1		
	(空白)		2	2	1	1		4		
	小計		2	28	4	88	24	0	146	
関西	和歌山	串本	1						1	
		勝浦				1			1	
(空白)								2		
小計		1	0	0	3	0	0	4		
中国・四国	岡山	白石島	1			3			4	
		竹原				1			1	
	広島	隠岐				5			5	
		根島				1			1	
	徳島	三好				1			1	
		高知				1			1	
(空白)				1				2		
小計		1	0	1	12	0	0	14		
九州	福岡	北九州				4	1		5	
		博多	1				2		3	
		原鶴				1			1	
	佐賀	朝倉	1			1			2	
		嬉野				1	4		5	
	長崎	佐賀市				2			2	
		長崎市	1	3		7	24		35	
		苓岐			2	3	1		6	
		雲仙				2	5		7	
		五島				1			1	
		鷹島地区				1			1	
		佐世保		1		8	8		17	
		島原				1	1		2	
	松浦	6		1	16	4		27		
	大分	青島	1			1			2	
		宇佐					1		1	
		阿蘇	2			1	6		9	
		荒尾					1		1	
	熊本	内牧					1		1	
		御所浦					1		1	
		人吉					1		1	
天草						1		1		
南関		1				1		1		
鹿児島	奄美				3			3		
	指宿					1		1		
	鹿兒島			1	1			2		
	南薩摩			1	1			2		
	霧島				1			1		
(空白)					2	1	3			
小計		12	5	5	54	67	1	144		
沖縄	沖縄	うるま			1	4	1		6	
		伊計島				2			2	
		伊江島	9		4	7	6		26	
		國納村	13	4	25	48	19	1	110	
		国頭				6			6	
		今帰仁		1		4	5		10	
		糸満	1			1			1	
		知念				1			1	
		座間味				1			1	
		渡嘉敷			1	1			2	
		比嘉				1			1	
		中頭北				1			1	
		読谷村	3	1	13	1	9		27	
		那覇		5	2	14	17	8	46	
		伊是名島	1						1	
		南城市	2			1	1		4	
		北谷	2		1		1		4	
		浜比嘉島					2		2	
		沖縄市					1		1	
		東村	1						1	
本部	2	1	2	24	4	2	35			
名護	2	2	2	12	3		19			
(空白)							2			
小計		34	14	53	128	69	11	309		
空白			1					1		
総計			97	98	107	334	261	116	1,013	

## 2. 主要交通機関について

- (1) 近修委の集約修学旅行列車を利用
- (2) 近修委の集約以外の方法

(単位: 校数)

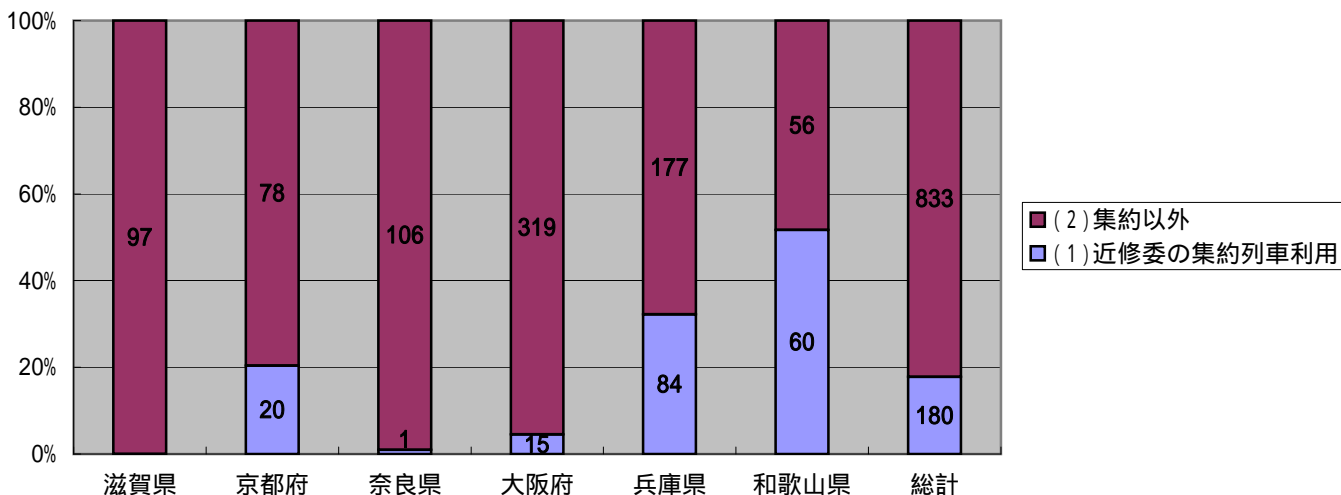
	滋賀県	京都府	奈良県	大阪府	兵庫県	和歌山県	総計	構成比
(1) 近修委の集約列車利用		20	1	15	84	60	180	17.8%
(2) 集約以外	97	78	106	319	177	56	833	82.2%
<b>総計</b>	<b>97</b>	<b>98</b>	<b>107</b>	<b>334</b>	<b>261</b>	<b>116</b>	<b>1,013</b>	<b>100.0%</b>
集約列車の利用比率	0.0%	20.4%	0.9%	4.5%	32.2%	51.7%	17.8%	

### 集約以外利用交通機関

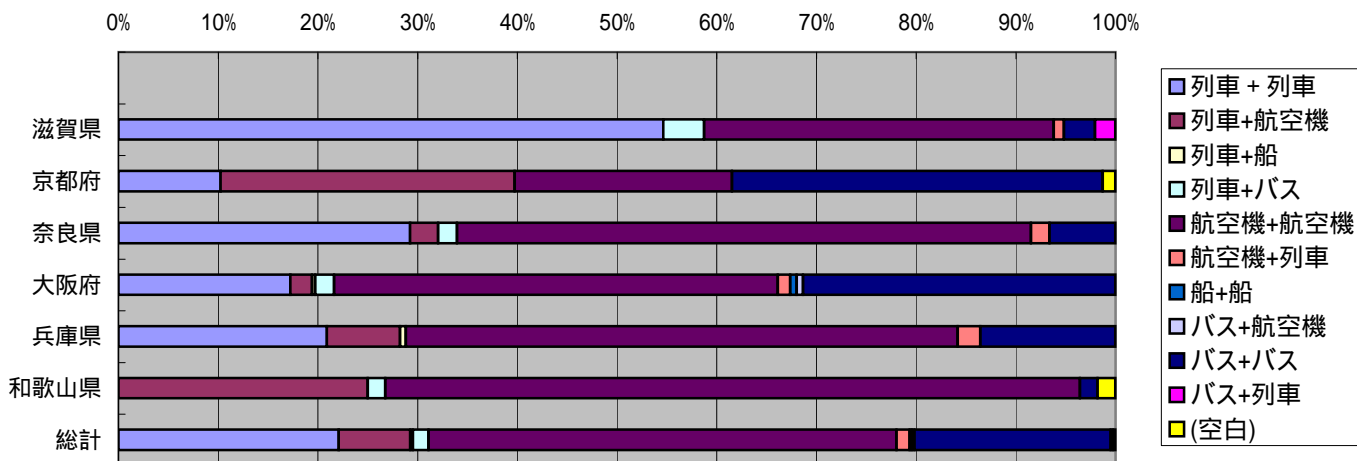
(単位: 校数)

往路・復路	滋賀県	京都府	奈良県	大阪府	兵庫県	和歌山県	総計	構成比
列車+列車	53	8	31	55	37		184	22.1%
列車+航空機		23	3	7	13	14	60	7.2%
列車+船				1	1		2	0.2%
列車+バス	4		2	6		1	13	1.6%
航空機+航空機	34	17	61	142	98	39	391	46.9%
航空機+列車	1		2	4	4		11	1.3%
船+船				2			2	0.2%
バス+航空機				2			2	0.2%
バス+バス	3	29	7	100	24	1	164	19.7%
バス+列車	2						2	0.2%
(空白)		1				1	2	0.2%
<b>総計</b>	<b>97</b>	<b>78</b>	<b>106</b>	<b>319</b>	<b>177</b>	<b>56</b>	<b>833</b>	<b>100.0%</b>

### 主要交通機関について(県別)



### 集約以外の利用交通機関



# 利用宿舎名

(順不同)

方面	宿泊県	宿泊地	ホテル名	
北海道・東北	北海道	旭川	ホテルパークヒルズ	
	北海道	小樽	グランドパーク小樽	
	北海道	小樽	ホテルノルド小樽	
	北海道	小樽	朝里クラッセホテル	
	北海道	北空地	民泊	
	北海道	北湯沢	湯元名水亭	
	北海道	北湯沢	湯元第二名水亭	
	北海道	キロロ	キロロマウンテンホテル	
	北海道	倶知安	ホテルニセコアルペン	
	北海道	札幌	札幌後楽園ホテル	
	北海道	札幌	ルネッサンスサッポロホテル	
	北海道	札幌	ホテルサンルートニュー札幌	
	北海道	札幌	札幌エクセルホテル東京	
	北海道	札幌	ガトーキングダムサッポロホテル	
	北海道	札幌	KITAHOTEL	
	北海道	札幌	京王プラザホテル札幌	
	北海道	定山溪	ホテルミリオネ	
	北海道	定山溪	定山溪グランドホテル	
	北海道	定山溪	ホテル鹿の湯	
	北海道	定山溪	定山溪ホテル	
	北海道	白金温泉	ペンション分宿	
	北海道	洞爺湖	ホテル和風	
	北海道	洞爺湖	洞爺観光ホテル	
	北海道	洞爺湖	洞爺パークホテル天翔	
	北海道	長沼町	農家民泊	
	北海道	ニセコ	グリーンリーフホテル	
	北海道	ニセコ	ペンション分宿	
	北海道	ニセコ	ニセコアルペンホテル	
	北海道	ニセコ	ポテト共和国ペンション	
	北海道	函館	ロワジールホテル函館	
	北海道	函館	ラピスタ函館ベイ	
	北海道	美瑛町	ペンション分宿	
	北海道	富良野	ホテルナトゥールヴァルト富良野	
	北海道	富良野	富良野プリンスホテル	
	北海道	富良野	ペンション分宿	
	北海道	富良野	ホテルエーデルヴェルメ	
	北海道	富良野	ホテルベルヒルズ	
	北海道	富良野	ニュー富良野ホテル	
	北海道	富良野	パークヒルズ	
	北海道	富良野	富良野ファームイン	
	北海道	夕張	ホテルシュエパロ	
	北海道	夕張	ホテルマウントレースイ	
	北海道	留寿都	ルスツリゾートホテル	
	関東・富士・伊豆	神奈川	横浜	ホテルキャメロットジャパン
		神奈川	横浜	横浜ベイシェラトン&タワーズ
		神奈川	横浜	桜木町ワシントンホテル
		神奈川	横浜	パールホテル横浜鶴見
神奈川		横浜	新横浜プリンスホテル	
神奈川		横浜	ローズホテル横浜	
神奈川		横浜	ホテルモントレ横浜	
神奈川		横浜	ホテルJALシティ関内	
神奈川		横浜	スターホテル横浜	
神奈川		横浜	横浜平和プラザホテル	
千葉		岩井	岩井民宿分宿	
千葉		岩井	みなみ荘他	
千葉		浦安	エミオン東京ベイ	
千葉		浦安	サンルートプラザ東京	
千葉		浦安	オリエンタルホテル東京ベイ	
千葉		浦安	パーム&ファウンテンテラスホテル	
千葉		浦安	東京ベイホテル東急	
千葉		浦安	東京ベイ舞浜ホテル	
千葉		浦安	シェラトン・グランデ・トーキョーベイ	

方面	宿泊県	宿泊地	ホテル名
関東・富士・伊豆	千葉	浦安	ホテルマイステイズ舞浜
	千葉	浦安	ヒルトン東京ベイ
	千葉	浦安	ホテルオークラ東京ベイ
	千葉	浦安	東京ディズニーランドホテル
	千葉	浦安	浦安プライアントホテル
	千葉	浦安	舞浜ブライトンホテル
	千葉	江戸川	ホテルシーサイド江戸川
	千葉	木更津	ホテルロイヤルヒルズ八宝苑
	千葉	木更津	龍宮城ホテル
	千葉	館山	たてやま夕日海岸ホテル
	千葉	館山	ペンション
	千葉	千葉市	ホテルニューオータニ
	千葉	千葉市	ホテルグリーンタワー千葉
	千葉	成田	ホテル日航成田
	千葉	成田	ホリデーイン東武成田
	千葉	成田	ラディソンホテル成田
	千葉	成田	全日空ホテル成田
	千葉	成田	マロウド・インターナショナル成田
	千葉	成田	ANAクラウンプラザホテル成田
	千葉	船橋	三井ガーデンホテル
	千葉	船橋	三井ガーデンララポート
	千葉	船橋	船橋ららぽーと
	千葉	船橋	三井ガーデンホテル船橋ららぽーと
	千葉	幕張	アパホテル&リゾート東京ベイ幕張
	千葉	幕張	東京ベイ幕張
	千葉	幕張	スプリングス幕張
	千葉	幕張	ホテルグリーンタワー幕張
	東京	青山	ホテルフロラシオン青山
	東京	赤坂	赤坂陽光ホテル
	東京	浅草	浅草ビューホテル
	東京	浅草	ホテルユニゾ浅草
	東京	浅草	ブルーウェーブイン浅草
	東京	浅草	サンルート浅草
	東京	池袋	ホテルメトロポリタン
	東京	池袋	サンシャインシティプリンスホテル
	東京	池袋	第一イン池袋
	東京	池袋	池袋プリンスホテル
	東京	池袋	ホテルテアトル
	東京	上野	上野ターミナルホテル
	東京	大田区	大森東急イン
	東京	大田区	ホテルモントレ山王
	東京	大田区	三井ガーデンホテル蒲田
	東京	大田区	ホテルコムズ大田市場
	東京	神田	オリンピックイン神田
	東京	神田	ホテルユニゾン神田
	東京	錦糸町	東武ホテルレバント東京
	東京	九段下	ホテルグランドパレス
	東京	江東区	東京ベイ有明ワシントンホテル
	東京	江東区	ホテルイースト21東京
	東京	江東区	ダイナイスホテル
	東京	五反田	ルートイン五反田
	東京	品川	第一ホテル東京シーフォート
	東京	品川	品川プリンスホテル
	東京	品川	高輪東武ホテル
東京	品川	アートホテルズ大森	
東京	品川	ホテルニューオータニイン東京	
東京	品川	東京簡易保険会館	
東京	品川	ホテルサンルート品川シーサイド	
東京	品川	ホテルプリンセスガーデン	
東京	渋谷	渋谷東急イン	
東京	渋谷	教弘会館	
東京	渋谷	渋谷東武ホテル	

# 利用宿舎名 (順不同)

方面	宿泊県	宿泊地	ホテル名
関東・富士・伊豆	東京	新宿	新宿ワシントンホテル
	東京	新宿	新宿ニューシティホテル
	東京	新宿	新宿プリンスホテル
	東京	新宿	サンルートプラザ新宿
	東京	新宿	リーガロイヤルホテル
	東京	新宿	スターホテル東京
	東京	新宿	リステル新宿
	東京	墨田区	第一ホテル両国
	東京	台東区	チサンホテル 上野
	東京	台東区	ベルモントホテル
	東京	竹芝	アジュール竹芝
	東京	中央区	ホテルギルモント東京
	東京	中央区	パールホテル茅場町
	東京	中央区	八重洲富士屋ホテル
	東京	千代田区	ホテルモントレ半蔵門
	東京	千代田区	メトロポリタンエドモンド
	東京	千代田区	ホテルグランドパレス
	東京	千代田区	九段会館
	東京	千代田区	YMCAアジア青少年センター
	東京	千代田区	都市センターホテル
	東京	千代田区	ホテルルポール麹町
	東京	千代田区	グランドアーク半蔵門
	東京	千代田区	ダイヤモンドホテル麹町
	東京	豊島区	ホテルメトロポリタン
	東京	日本橋	ホテルユニバース
	東京	羽田	アーバンホテル大田市場
	東京	浜松町	チサンホテル浜松町
	東京	文京区	ホテル機山館
	東京	文京区	水道橋グランドホテル
	東京	港区	東京グランドホテル
	東京	港区	芝パークホテル
	東京	港区	シェラトン都ホテル東京
	東京	港区	アートホテルズ浜松町
	東京	武蔵野市	吉祥寺東急イン
	東京	目黒区	こまばエミナース
	東京	両国	両国パークホテル
	東京	両国	パールホテル両国
	静岡	伊豆	伊豆高原ペンション分宿
	静岡	伊東	ホテル暖香園
	静岡	富士	エバーグリーン富士
	静岡	南伊豆	妻良地区分宿
	山梨	河口湖	ペンション分宿
	山梨	河口湖	ホテル湖龍
	山梨	河口湖	大池ホテル
	山梨	河口湖	河口湖ホテルエバーグリーン
	山梨	河口湖	ホテルニュー富士
	山梨	河口湖	ロジコニシ他
	山梨	河口湖	ホテル美富士園
	山梨	河口湖	富士ビューホテル
	山梨	河口湖	花水庭おおや
	山梨	河口湖	ウッドストック
	山梨	河口湖	河口湖パークホテル
	山梨	河口湖	サニードリゾートホテル
	山梨	河口湖	山岸旅館
山梨	河口湖	河口湖レイクサイドホテル	
山梨	河口湖	河口湖ホテル	
山梨	河口湖	河口湖ハートウォーマーズ	
山梨	平野	ペンション村	
山梨	南都留郡	富士緑の休暇村	
山梨	山中湖	ペンション分宿	
山梨	山中湖	ハートイン山中湖	
山梨	山中湖	甲斐路荘	
山梨	山中湖	富士山中湖ホテル	
山梨	山中湖	ラフォーレ山中湖	
北陸・信州・信越	長野	飯田	農家民泊
	長野	飯田	よし乃亭
	長野	飯田	ひるがみの森

方面	宿泊県	宿泊地	ホテル名
北陸・信州・信越	長野	飯田	吉弥
	長野	岩岳	ロジック加根二他三軒
	長野	大町	黒部観光ホテル
	長野	鬼無里	農家民泊
	長野	熊の湯	硯川ホテル
	長野	黒姫高原	黒姫ライジングサンホテル
	長野	小谷	民泊
	長野	五竜遠見	あすなる小舎
	長野	志賀高原	横手山硯川ホテル
	長野	志賀高原	志賀高原オリンピックホテル
	長野	志賀高原	志賀パレスホテル
	長野	志賀高原	ホテルノ瀬
	長野	志賀高原	志賀パークホテル
	長野	志賀高原	ホテルラフォーレ志賀
	長野	志賀高原	ダイヤモンド志賀
	長野	志賀高原	ホテルサニー志賀
	長野	志賀高原	志賀高原一望閣
	長野	志賀高原	一井ホテル
	長野	志賀高原	志賀スイスイン
	長野	志賀高原	木戸池温泉ホテル
	長野	志賀高原	ホテルニュー志賀
	長野	志賀高原	志賀プリンスホテル
	長野	志賀高原	志賀ハイランドホテル
	長野	志賀高原	ホテルマウント志賀
	長野	志賀高原	ホテルホウルス志賀高原
	長野	下伊那郡	花菱
	長野	白樺湖	池ノ平ホテル
	長野	白樺湖	白樺高原ホテル
	長野	喬木村	農家民泊
	長野	茅野	八ヶ峰ホテル
	長野	茅野	車山高原リゾートイン
	長野	梶池	ホテルベルハート他
	長野	乗鞍高原	ペンション分宿
	長野	乗鞍高原	山水館信濃他
	長野	乗鞍高原	唐松荘他
	長野	乗鞍高原	ヴィラのりくら
	長野	白馬	岩岳民宿
	長野	白馬	対岳館
	長野	白馬	シェラリゾート白馬
	長野	白馬	新田村民宿
	長野	白馬	白馬八方分宿
	長野	白馬	細野館他3軒
	長野	白馬	グリーンプラザ白馬
	長野	白馬	ペンション分宿
	長野	白馬	白馬五竜とおみ
	長野	白馬	春告鳥他
	長野	白馬	切久保館他
	長野	白馬	白馬アルプスホテル
	長野	白馬	白馬東急ホテル
	長野	白馬	白馬ハイランドホテル
	長野	白馬五竜	ベルネージュ他
	長野	斑尾高原	ホテルタングラム
	長野	斑尾高原	斑尾高原バートンホテル
	長野	松本	上高地アルペンホテル五千尺ロジック
岐阜	郡上高原	郡上高原ホテル	
岐阜	高山	高山グリーンホテル	
岐阜	高山	オハヨーサンホテル	
岐阜	高山	飛騨高山白雲	
岐阜	高山	民宿6軒クラス分宿	
富山	南砺市	来夢	
福井	美浜町	民泊45軒に分宿	
関西	滋賀	マキノ	民宿に分宿
	滋賀	マキノ	ニューマキノ
	和歌山	勝浦	ホテル浦島
	和歌山	串本	民泊
中国・四国	和歌山	串本	串本ロイヤルホテル
	岡山	白石島	中西屋他3軒

# 利用宿舎名

(順不同)

方面	宿泊県	宿泊地	ホテル名
中国・四国	広島	竹原市	国民休暇村大久野島
	広島	福山市	みろくの里
	島根	隠岐	リゾート隠岐ロザージュ国賀荘
	島根	隠岐	民宿鶴丸他3軒
	山口	秋吉台	秋芳ロイヤルホテル秋芳館
	山口	萩市	萩グランドホテル天空
	徳島	祖谷	ホテルかずら橋
	徳島	徳島市	徳島グランドホテル
	徳島	三好市	民泊
	高知	高知市	ホテル南水
	高知	四万十市	四万十の宿
	高知	四万十市	四万十グランドホテル
	福岡	朝倉市	パーレンス小野屋
	福岡	北九州市	北九州八幡ロイヤルホテル
	福岡	小倉	リーガロイヤルホテル小倉
	福岡	博多	JALリゾートシーホーク福岡
	九州	福岡	原鶴
佐賀		嬉野	和多屋別館
佐賀		嬉野	嬉野館
佐賀		嬉野	華翠苑
佐賀		唐津市	唐津ロイヤルホテル
佐賀		唐津市	農家民泊
佐賀		佐賀市	ホテル龍登園
佐賀		武雄	国際観光旅館なかます
長崎		青島	民泊
長崎		壱岐	太公望他分宿
長崎		壱岐	島来荘他3分宿
長崎		壱岐	ビューホテル壱岐
長崎		壱岐	ホテルステラコート太安閣
長崎		雲仙公園	雲仙福田屋
長崎		雲仙公園	湯元ホテル
長崎		雲仙公園	東洋館別館親湯ホテル
長崎		雲仙公園	有明ホテル
長崎		五島市	カンパーナホテル
長崎		五島市	民宿
長崎		佐世保	ハウステンボスホテルデンハーグ
長崎		佐世保	ハウステンボスジェイアール全日空ホテル
長崎		佐世保	ホテル万松楼
長崎		佐世保	ホテル日航ハウステンボス
長崎		佐世保	ホテルアムステルダム
長崎		佐世保	九十九島観光ホテル
長崎		佐世保	コラソンホテル
長崎		佐世保	ホテルローレライ
長崎		島原	ホテル南風楼
長崎		鷹島地区	民泊
長崎		長崎市	武見ハイツ
長崎		長崎市	矢太桜
長崎		長崎市	ホテルJALシティ長崎
長崎		長崎市	長崎ホテル異邦館
長崎		長崎市	ホテルニュータンダ
長崎		長崎市	ベストウェスタンプレミアホテル長崎
長崎		長崎市	稲佐山観光ホテル
長崎		長崎市	梅松鶴
長崎		長崎市	ホテル清風
長崎		長崎市	やすらぎ伊王島
長崎		長崎市	ホテルロワジール
長崎		長崎市	全日空グラバービル
長崎		長崎市	ホテル長崎
長崎		長崎市	長崎スカイホテル
長崎	長崎市	長崎パークサイドホテル	
長崎	長崎市	長崎にっしょうかん	
長崎	長崎市	海のみえるホテル	

方面	宿泊県	宿泊地	ホテル名	
九州	長崎	長崎市	ニューうらかみホテル	
	長崎	長崎市	ホテルニュー長崎	
	長崎	長崎市	長崎ブルースカイホテル	
	長崎	長崎市	ホテルモンテ長崎	
	長崎	長崎市	ホテルマジスティック	
	長崎	平戸	民泊	
	長崎	松浦	民宿海の幸他	
	長崎	松浦	民泊	
	長崎	松浦	ホテル蘭風	
	熊本	阿蘇	リゾートホテルいこいの村阿蘇	
	熊本	阿蘇	民泊	
	熊本	阿蘇	乙姫ペンション村	
	熊本	阿蘇	ホテル角萬	
	熊本	天草	シーガル亭他民泊	
	熊本	荒尾市	ホテルヴェルデ	
	熊本	内牧	阿蘇プラザホテル	
	熊本	御所浦	民泊	
	熊本	人吉	清流山水花あゆの里	
	熊本	南関	ホテルセキア	
	大分	宇佐市	安心院農家民泊	
	大分	住吉浜	住吉浜リゾートパーク	
	鹿児島	奄美市	奄美シーサイドホテル	
	鹿児島	奄美市	コーラルバームス	
	鹿児島	指宿	指宿シーサイドホテル	
	鹿児島	指宿	休暇村指宿	
	鹿児島	指宿	指宿海上ホテル	
	鹿児島	鹿児島市	中原別荘	
	鹿児島	霧島	霧島観光ホテル	
	鹿児島	南薩摩	民泊	
	沖縄	沖縄	伊江島	民泊
		沖縄	伊計島	ビッグタイムリゾート伊計島
		沖縄	伊是名島	農家民泊
		沖縄	今帰仁村	リゾートホテルベルパライソ
沖縄		今帰仁村	民泊	
沖縄		うるま市	浜比嘉リゾートホテル	
沖縄		うるま市	津堅島民宿	
沖縄		うるま市	民泊	
沖縄		沖縄市	東京第一ホテルオキナワグランメール	
沖縄		恩納村	みゆきハマバルリゾート	
沖縄		恩納村	ゆめ舎リゾート	
沖縄		恩納村	ホテルみゆきビーチ	
沖縄		恩納村	キーウェストクラブ	
沖縄		恩納村	ホテルムーンビーチ	
沖縄		恩納村	サンマリーナホテル	
沖縄		恩納村	にらい恩納、オーシャンビュー希望が丘他	
沖縄		恩納村	リザンシーパークホテル谷茶ベイ	
沖縄		恩納村	ホテルサンセットヒル	
沖縄		恩納村	沖縄かりゆしビーチリゾートオーシャンスパ	
沖縄		恩納村	プチリゾートなかまどinn	
沖縄		北谷	ザ・ビーチタワー沖縄	
沖縄		宜野湾市	フェストーン	
沖縄		国頭郡	マリンピアオキナワ	
沖縄		国頭郡	東村民泊	
沖縄		国頭郡	JALプライベートリゾートオクマ	
沖縄		座間味	民宿10軒	
沖縄		知念	サンライズ知念	
沖縄		渡嘉敷	とかしくマリンビレッジ	
沖縄		渡嘉敷	阿波連地区の民宿	
沖縄		中頭北	コスタピスタ沖縄	
沖縄		名護	ホテルリゾネックス名護	
沖縄		名護	ホテルタニュー	
沖縄		名護	ホテルゆがふいんおきなわ	

## 利用宿舎名

(順不同)

方面	宿泊県	宿泊地	ホテル名
沖縄	沖縄	名護	ホテルムーンビーチ
	沖縄	名護	沖縄サンコーストホテル
	沖縄	那覇	パシフィックホテル沖縄
	沖縄	那覇	沖縄サンプラザホテル
	沖縄	那覇	日航那覇グランドホテル
	沖縄	那覇	エッカホテル
	沖縄	那覇	沖縄国際ユースホステル
	沖縄	那覇	ホテルサン沖縄
	沖縄	那覇	ホテル日航那覇
	沖縄	那覇	ホテルシティコート
	沖縄	那覇	琉球サンロイヤルホテル
	沖縄	那覇	沖縄都ホテル
	沖縄	那覇	沖縄ホテル
	沖縄	那覇	沖縄ポートホテル
	沖縄	那覇	ホテル日光
	沖縄	那覇	沖縄レインボーホテル
	沖縄	那覇	沖縄セントラルホテル
	沖縄	那覇	ホテルオーシャン
	沖縄	那覇	南西観光ホテル
	沖縄	那覇	那覇セントラルホテル
	沖縄	那覇	ホテルチュラ琉球
	沖縄	那覇	かりゆし琉球ナハ
	沖縄	那覇	ホテルサンパレス
	沖縄	那覇	那覇ホテル
	沖縄	那覇	ホテルニューオキナワ
	沖縄	那覇	沖縄ナハナ・ホテル&スパ
	沖縄	那覇	ホテルラッソエアポート
	沖縄	那覇	サンパレス球陽館
	沖縄	南城市	民泊
	沖縄	本部	チサンリゾート沖縄美ら海
	沖縄	本部	マリンピアザ沖縄
	沖縄	本部	グリーンパークホテル
	沖縄	本部	ホテルマハイナウェルネスリゾート
沖縄	本部	モトブリゾートホテル	
沖縄	本部	ホテルゆがふいんBISE	
沖縄	本部	ホテル分宿	
沖縄	本部	ホテルベルビュー	
沖縄	読谷村	東村民泊	
沖縄	読谷村	沖縄残波岬ロイヤルホテル	
沖縄	読谷村	コンドミニアムモリマーリゾートホテル	

## 旅行業者名(順不同)

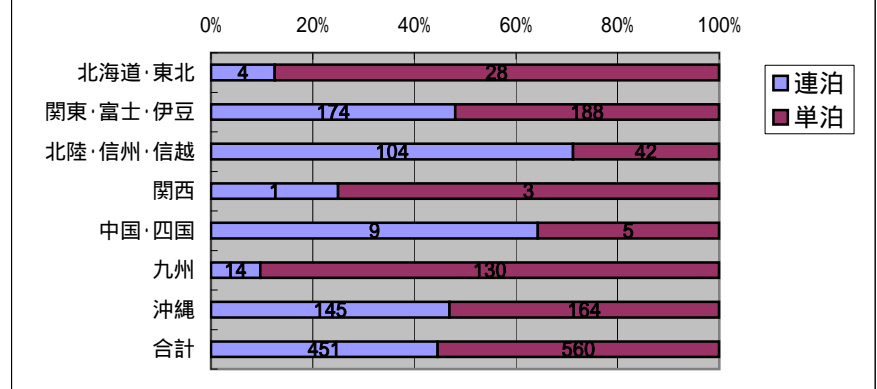
ISA ツーリストサロン
JTB
近畿日本ツーリスト
阿淡交通社
いすゞ旅行会
京和観光
紀和観光
近畿観光
グローバルツアー
京阪交通社
ツーリストコンシェルジュ
サントラベル
たびインターナショナル
東武トラベル
トップツアー
奈良交通
南海国際旅行
日旅サービス
農協観光
阪急交通社
みやこトラベル
名鉄観光
龍神観光
ロイヤルツーリスト
トラベルワールド

## ホテル連泊数について

(単位:校数)

行先	連泊	単泊	空白	実施校	連泊率
北海道・東北	4	28		32	12.5%
関東・富士・伊豆	174	188		362	48.1%
北陸・信州・信越	104	42		146	71.2%
関西	1	3		4	25.0%
中国・四国	9	5		14	64.3%
九州	14	130		144	9.7%
沖縄	145	164		309	46.9%
空白			2	2	0.0%
合計	451	560	2	1,013	44.5%

## 連泊数について



## 実施旅行行程表 (抜粋)

	1日目	2日目	3日目
	<b>北海道・東北</b>		
・	夕張石炭博物館	落合ラフティングー大地の学校	砂川泉岳寺ー小樽ー道産市場
・	小樽市内班別研修	ニセコアウトドア体験ーサイロ展望台ー有珠山ークマ牧場	白老ポロトコタン
・	旭山動物園	富良野	小樽市内見学
・	小樽市内	白老ポロトコタンー西山火口	体験活動
・	白老ポロトコタンー昭和新山	インドア体験 アウトドア体験	小樽市内班別行動
・	ノーザンホースパークーニ風谷	空知川ラフティングー旭山動物園	札幌市内ー小樽市内散策
・	開拓の村ー北の国からの資料館ーファーム富田	美瑛ー旭山動物園ー富良野アウトドア体験	小樽市内散策
・	ニ風谷アイヌ博物館ー沙流川歴史博物館	富良野自然体験学習ー旭山動物園	小樽班別散策ーサッポロビール園
	<b>関東・富士・伊豆</b>		
・	都内班別行動	国会議事堂ー浅草ー劇団「四季」	東京ディズニーリゾート
・	伊豆高原自然体験	横浜中華街ー東京ディズニーリゾート	都内クラス別研修
・	東京ディズニーリゾート	都内班別行動ー東京タワーー国会議事堂	富士五合目ー朝霧高原
・	体験学習(パラグライダー、カヌー、スキー)	東京ディズニーリゾート	鴨川シーワールド
・	鎌倉市内班別行動ー横浜中華街	都内班別研修ー東京ディズニーリゾート	国会議事堂ー横浜みらいみなと博
・	相田みつを博物館ー東京ディズニーリゾート	都内班別研修ーゆりかもめ竹芝ゴールー劇団四季	国会議事堂ー東京タワーーシーラインクルーズ
・	憲政会館ー東京タワーー警視庁	東京ディズニーリゾート	新木場ー東京レポートーお台場
・	河口湖周辺自然学習	都内クラス別研修ー東京ディズニーリゾート	国会議事堂ー東京タワー
・	富士五湖周辺体験活動	東京ディズニーリゾート	都内班別タクシー研修
・	伊東市周辺体験活動	地引網ー東京ディズニーリゾート	国会議事堂ー東京タワー
・	フジテレビー科学未来館ー船の科学館ーお台場	東京ディズニーリゾート	国会議事堂ー東京タワーー六本木ヒルズ
・	都内国際理解学習	都内班別研修ー東京ディズニーリゾート	山中湖自然体験学習
・	朝日新聞社ー講演ーナイトプラン	都内班別研修ー東京ディズニーリゾート	国会議事堂ー東京タワー
・	海洋科学研究センターー山下公園ー東京ドーム	東京タワーー明治神宮ー東京ディズニーリゾート	浅草ー皇居ー月島
・	朝霧高原ー山中湖周辺自然学習	東京タワーー国会議事堂ー東京ディズニーリゾート	横浜ランドマークタワーーランチクルーズ
・	六本木ヒルズーテレビ朝日ー国立新美術館ールミネザよしもと	国会議事堂ー東京ディズニーリゾート	浅草
・	国会議事堂ー東京タワーー東京大空襲戦災センター	羽田空港ー東京ディズニーリゾート	江戸東京博物館ー浅草
・	静岡工場見学(トヨタ、ヤマハ他)	洞窟原生林探検ー国会議事堂体験プログラム	両国班別行動ー江戸東京博物館
	<b>北陸・信州・信越</b>		
・	農業体験	農業体験ーラフティング	観光農園でパイ、ジャム作り
・	飯田総合運動公園ー農業体験	農業体験ー天竜川ラフティング	長島スパーランド
・	スキー講習	スキー講習	スキー講習
・	立山黒部アルペンルートー扇沢	黒姫高原散策ーコース別体験活動	コース別体験活動
・	象山地下壕	白馬ライオンアドベンチャーー犀川ラフティング	立山・黒部アルペンルート
・	松代大本営跡平和学習	ラフティングとトレッキング	EXアドベンチャー
・	駒ヶ岳千畳敷雪遊びー岩岳ークラスレク	大王わさび園ー白馬ジャンプ台ー姫川ラフティングー夜店	国営アルプスあづみの公園
・	小牧ーリトルワールドー小牧ー宿舎	ジャンプ台ーラフティングーコース別活動	松本ー高山班別研修
・	梅池自然公園雪遊び	二班でEXアドベンチャーー姫川ラフティングージャンプ台	クラスメニュー(釣、ボート、サイクリング、カヌー)
・	長良川ラフティングー宿泊	畳平雪遊びー上高地散策	高山市内散策
・	八坂村体験活動	スポーツ体験クラス別ー学年スタンプ	調理体験
・	高山市内散策	長良川ラフティングー飛騨民族村で体験学習	乗鞍高原雪あそび

## 実施旅行行程表 (抜粋)

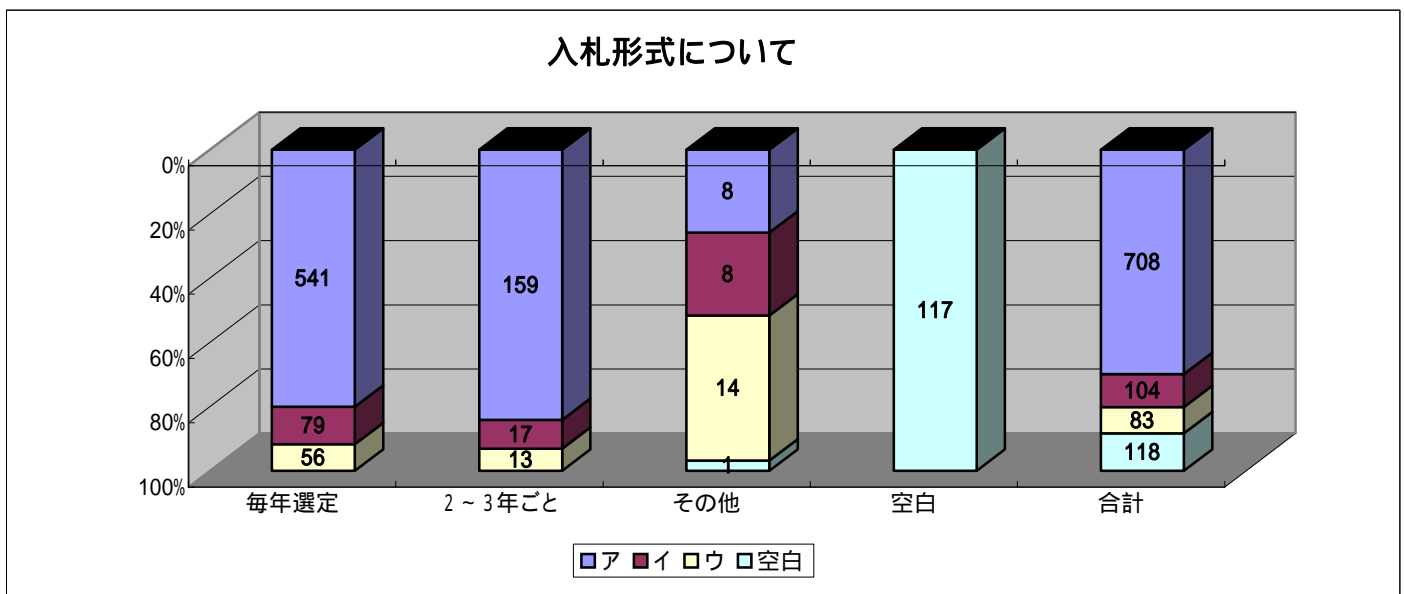
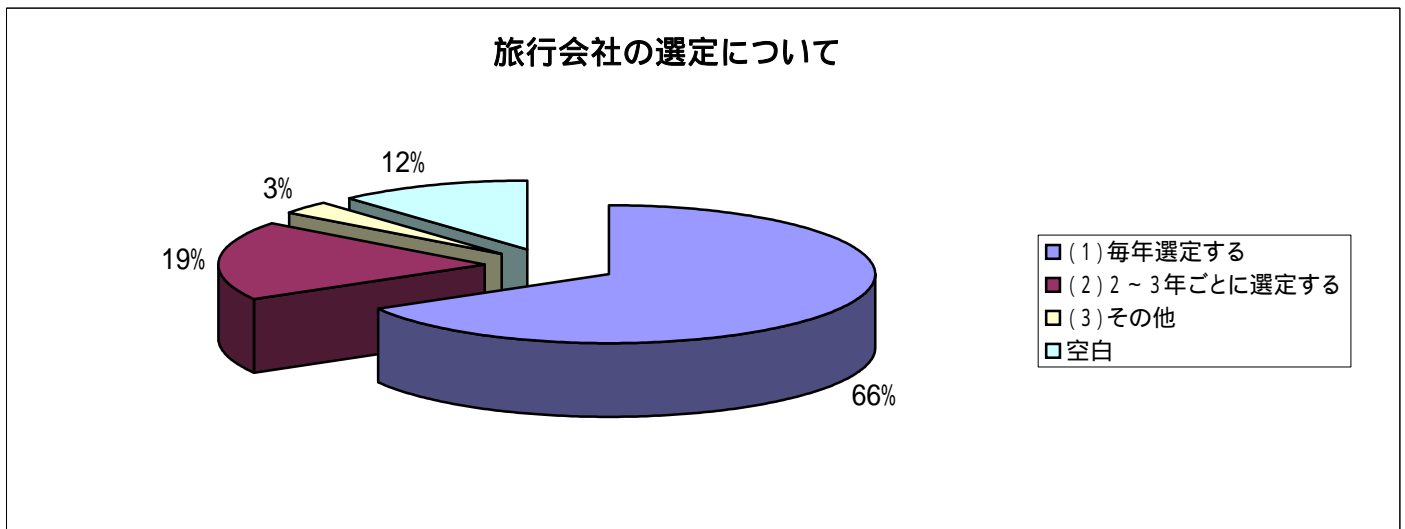
1日目	2日目	3日目
<b>関西</b>		
太地で体験活動ー語る会	体験活動ークラスレク	ミニオリンピック
橋杭岩ー漁業体験	カヌー体験ー選択別体験活動	アドベンチャーワールド
<b>中国・四国</b>		
南阿波体験活動	山村体験活動	大歩危小歩危ーラフティング
高知市内散策	かつおたたき体験ーホエールウォッチング	体験学習
広島平和公園ー平和学習	カッター訓練ーみるくの里テーマパーク	グループ別体験活動
四国ハープセンターー高知市内フィールドワーク	各種体験活動	桂浜散策
とっとり花回廊	マリン体験ー釣ーするめ作りー国賀海岸	水木しげるロード
倉敷班別研修	ラフティング	海洋体験
マリン体験	クラス別体験活動	陶芸
<b>九州</b>		
鹿島ガタリンピックー平和講話	平和公園ー大浦地区散策	体験学習
原爆資料館ー碑めぐりー平和公園	市内班別タクシー研修ーグラバー園ーオランダ館ー口之津イルカウォッチング	旧大野木場小学校跡ー大宰府天満宮
唐津体験活動	阿蘇中岳ー草千里ー阿蘇ネイチャーランド	福岡タワーー市立博物館
ハウステンボス	原爆資料館ー平和公園ー市内班別行動	福岡観光会館明太子づくりー大宰府天満宮
知覧特攻平和会館ー開聞岳	鹿児島市内班別行動	仙巖園ー桜島国立砂防ダム研究所ー有平展望台
阿蘇火口見学ー農村公園「あびか」	農業体験ー環境体験(天明水の会)	球磨川ラフティングー玉泉洞
吉野ヶ里遺跡ー志賀島	大宰府天満宮ー平和公園ー市内班別行動ー平和講演	ハウステンボス
松浦ほんなもん体験	松浦ほんなもん体験ー長崎碑めぐり	市内班別タクシー研修
奄美パークー海洋展示館	マングローブパークーシュノーケリング	あやまる岬ーばしゃ山村体験
爆心地公園ー聞き取り学習	市内フィールドワークー牧島ペーロン体験	スペースワールド
浦上班別研修	軍艦島クルージングー長崎市内班別研修ー人芝居鑑賞	口之津イルカウォッチング
仙巖園	知覧特攻平和会館ー武家屋敷	阿蘇ー大宰府天満宮
<b>沖縄</b>		
南部戦跡平和学習	嘉手納基地学習ー家業体験	美ら海水族館ー首里城ー国際通り散策
平和祈念公園ーエイサー見学	マリン体験ー美ら海水族館	むら咲きむら体験学習ー国際通り散策
ガン見学ー平和祈念資料館	佐喜眞美術館ーむら咲きむら体験学習	おきなわワールドー国際通り散策
やんばる地域トレッキング、カヌー	ガンー文化体験(エイサー、サンシン、沖縄料理)	国際通り散策ー首里城
ひめゆりの塔ーひめゆり平和祈念資料館ーガン	美ら海水族館ーマリン体験ー島唄ライブ	道の駅「かでな」ー平和講話ー国際通りー首里城
平和祈念公園ー平和学習	マリン体験	万座毛ー国際通り散策
聞き取り学習ー基地見学	農業体験ーマリン体験	国際通り散策
系数壕ーひめゆりの塔ー摩文仁の丘	パイナップルパークー出納島マリン体験	首里城ー国際通り散策
平和の礎ー安保の見える丘	文化体験ーマリン体験	美ら海水族館ー国際通り散策
ひめゆりの塔ー平和祈念公園ーガン	タウンラリーー対馬丸記念ー首里城ー国際通り	佐喜眞美術館ーむら咲きむら
戦跡めぐり	黒糖づくり体験ー海水浴	首里城ー国際通り散策
ひめゆりの塔ー平和祈念資料館ー魂魂の塔ー海洋博記念公園	伊江島オリエンテーリング	東南植物園ーおきなわワールド
ひめゆり平和祈念資料館ー系数壕	ニライカナイー文化体験ーマリン体験	美ら海水族館ー首里城ーフルーツランド
サンマリーナビーチーむら咲きむら	平和祈念公園ーひめゆり平和祈念資料館ーガンー家業体験	家業体験ーおきなわワールド
平和祈念公園ーひめゆり平和祈念資料館ーガン	やんばる自然塾ー海洋博記念公園ー美ら海水族館	万座毛ー琉球村ーむら咲きむらー安保の丘かでなー首里城
対馬丸展示館ー読谷村平和学習	ふれあい体験	ブセナ海中公園ー首里城ー国際通り散策



#### 4. 修学旅行実施旅行会社の選定について

(単位:校数)

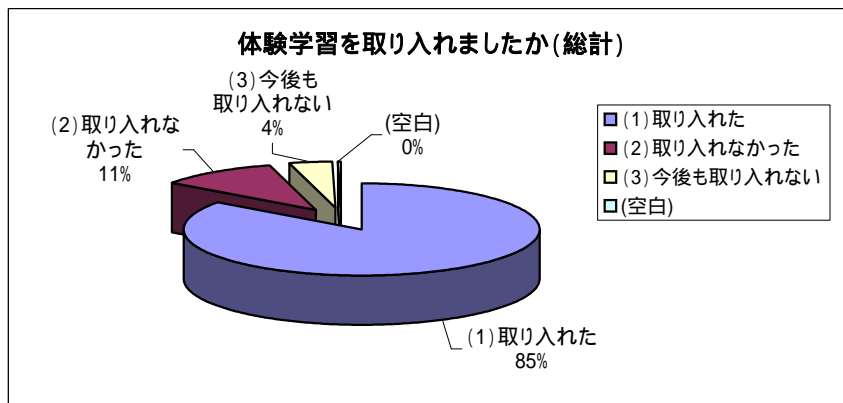
4. 旅行会社の選定	入札形式	合計
(1) 毎年選定する	(ア) 入札形式を取り入れている	541
	(イ) 入札形式を取り入っていない	79
	(ウ) その他	56
	(空白)	
<b>小計</b>		<b>676</b>
(2) 2～3年ごとに選定する	(ア) 入札形式を取り入れている	159
	(イ) 入札形式を取り入っていない	17
	(ウ) その他	13
	(空白)	
<b>小計</b>		<b>189</b>
(3) その他	(ア) 入札形式を取り入れている	8
	(イ) 入札形式を取り入っていない	8
	(ウ) その他	14
	(空白)	1
<b>小計</b>		<b>31</b>
(空白)	(空白)	117
<b>合計</b>		<b>1,013</b>



### 5. 平成21年度の修学旅行に体験学習をとりいれましたか。

(単位:校数)

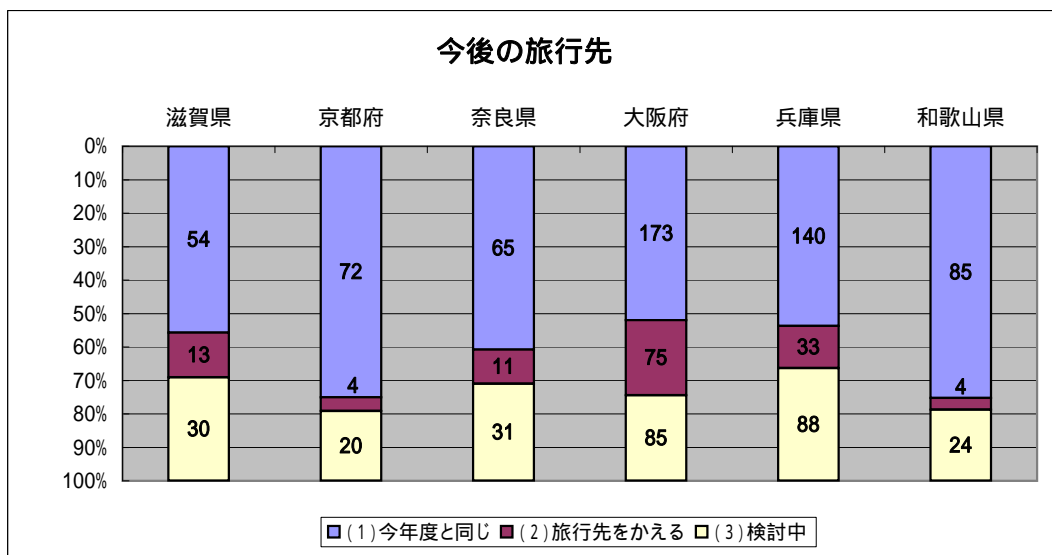
	滋賀県	京都府	奈良県	大阪府	兵庫県	和歌山県	総計
(1) 取り入れた	93	79	93	327	213	57	862
(2) 取り入れなかった	4	13	11	5	38	39	110
(3) 今後もし取り入れない		5	3	1	10	18	37
(空白)		1		1		2	4
<b>総計</b>	<b>97</b>	<b>98</b>	<b>107</b>	<b>334</b>	<b>261</b>	<b>116</b>	<b>1,013</b>



### 6. 今後(数年内)の旅行先についてお聞かせください。

(単位:校数)

方面	滋賀県	京都府	奈良県	大阪府	兵庫県	和歌山県	総計
(1) 今年度と同じ	54	72	65	173	140	85	589
(2) 旅行先を変える							
北海道		1	1				2
関東	2		1	4	6		13
信州	1		2	21	3		27
九州	2			2	11		15
沖縄	2		1	7	5		15
広島	1			2			3
隠岐				2			2
志賀高原		1					1
四国				5			5
静岡				1			1
長崎	2		1	7			10
信州黒部				1			1
中国				2			2
北九州				1			1
南九州				1	2		3
東京				1			1
和歌山				1			1
(空白)	3	2	5	17	6	4	37
(2) 小計	13	4	11	75	33	4	140
(3) 検討中	30	20	31	85	88	24	278
(空白)		2		1		3	6
<b>総計</b>	<b>97</b>	<b>98</b>	<b>107</b>	<b>334</b>	<b>261</b>	<b>116</b>	<b>1,013</b>

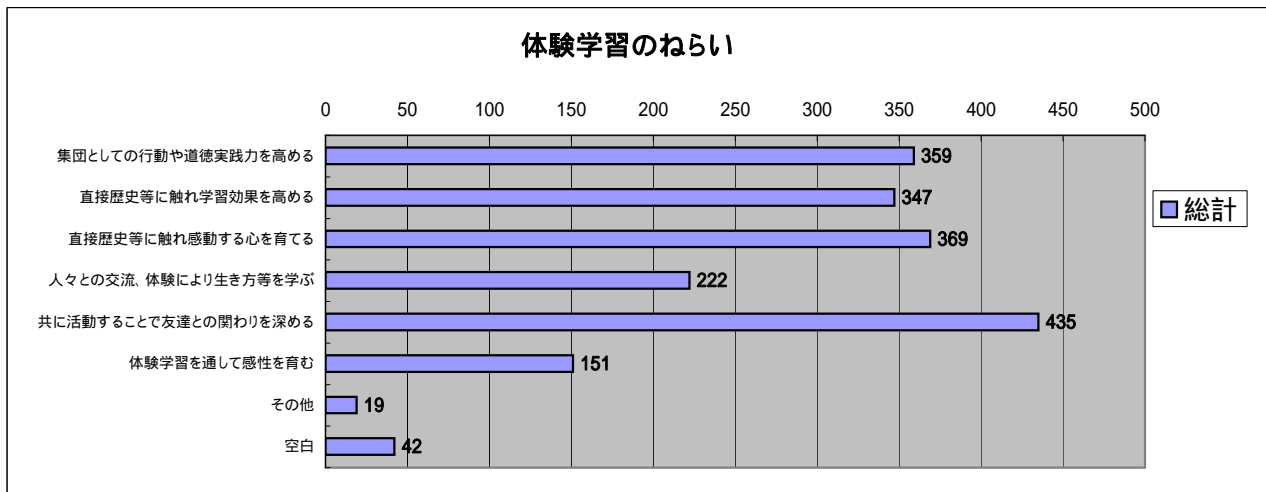


## 7. 修学旅行に向けての取り組みについて

### 7 - (1) 修学旅行における体験学習の目的として主なねらいは何ですか。(複数回答可)

(単位:校数)

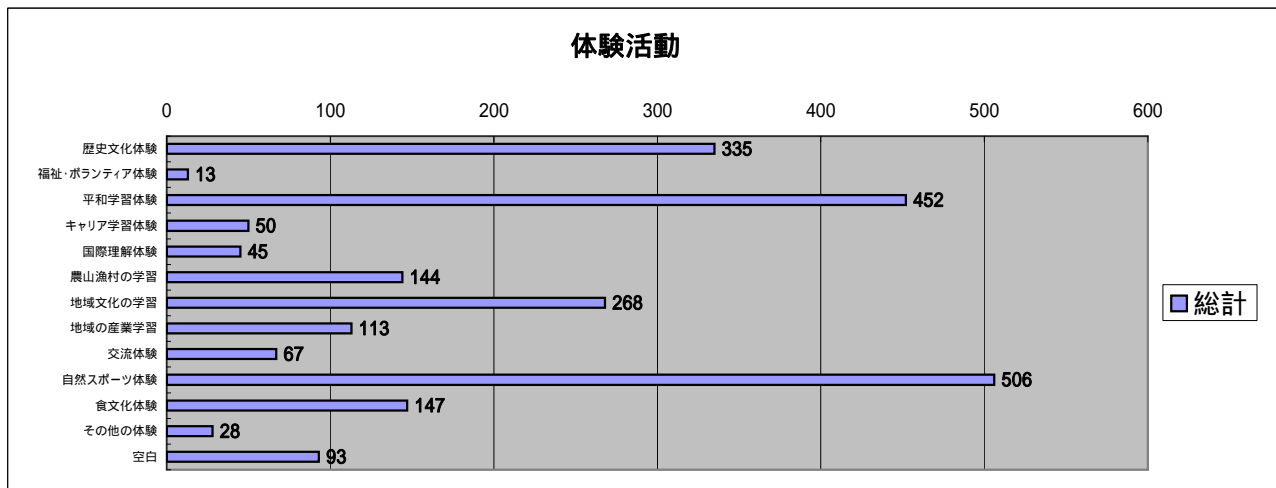
ねらい	滋賀県	京都府	奈良県	大阪府	兵庫県	和歌山県	総計
集団としての行動や道徳実践力を高める	30	29	36	107	95	62	359
直接歴史等に触れ学習効果を高める	48	26	35	98	98	42	347
直接歴史等に触れ感動する心を育てる	40	32	48	126	90	33	369
人々との交流、体験により生き方等を学ぶ	39	14	17	87	53	12	222
共に活動することで友達との関わりを深める	31	49	47	161	96	51	435
体験学習を通して感性を育む	11	11	12	61	40	16	151
その他	2	4	1	5	5	2	19
空白		7	1	2	16	16	42
合計	201	172	197	647	493	234	1,944



### 7 - (2) 修学旅行でどのような体験活動を組み込まれましたか。(複数回答可)

(単位:校数)

ねらい	滋賀県	京都府	奈良県	大阪府	兵庫県	和歌山県	総計
歴史文化体験	31	31	40	98	95	40	335
福祉・ボランティア体験	1	2	1	1	4	4	13
平和学習体験	50	22	58	177	122	23	452
キャリア学習体験	8	8	10	7	11	6	50
国際理解体験	4	11	2	8	11	9	45
農山漁村の学習	21	4	8	79	32		144
地域文化の学習	31	15	33	80	82	27	268
地域の産業学習	21	6	16	33	31	6	113
交流体験	17	2	7	23	15	3	67
自然スポーツ体験	52	40	68	237	103	6	506
食文化体験	15	13	21	45	42	11	147
その他の体験	5	4	2		10	7	28
空白	1	15	5	5	28	39	93
合計	257	173	271	793	586	181	2,261



## 特筆すべき体験内容

内容	良かった事	課題
・ EXアドベンチャーみんなが協力して課題を克服するゲームで仲間意識が育つ	成果があった	
・ 30の大使館7のNGOで新たな学びができた	ピースメッセージを全てに渡す	大使館などは直前にキャンセルになることがある
・ 相田みつを記念館のビデオ	生き方を学ぶ	事前学習が大事
・ アイヌ民族館でのムックリ体験		空港での荷物の受け取り
・ 浅草の雷おこし体験		人の混み具合で時間がずれる
・ 旭山動物園は見ごたえがある		事前学習が必要
・ 有田焼絵付け実習		
・ ウミホタル観察		
・ エイサー体験、二学期の文化発表会で披露		
・ 沖縄国際大学の学生ボランティアのガイド		学生との打ち合わせが必要
・ 沖縄島歌鑑賞		
・ 沖縄戦の聞き取り学習元ひめゆり学徒部隊の島袋淑子さんの体験の話、	生徒に伝わるものが非常に大きかった	語り部の方の高齢化
・ 沖縄でしかできない体験		民家は半日ではもの足りない
・ 沖縄の方言の学習、琉球大学の研究室訪問	専門家の話を聞く	テーマに即した専門家を探するのがむづかしい
・ 親から宿舎に手紙が届く		雨天時の対応がむづかしい
・ 係員がクラスに1名ついて出来るプログラム		
・ 農家の人々との交流	家庭ではできない体験活動ができた	体験内容に差がでる
・ カナダとの姉妹校交流の関係でカナダ大使館をおとづれ、歓迎される		
・ ガマ体験		危険な面がある
・ ガマ体験と聞き取り学習は意義がある		事前学習によって深みが違う
・ ガマでの講話は平和の大切さを実感できた		事後の学習がどれだけ自分のものになるか
・ 環境学習、模擬国会の体験		
・ 聞き取り学習の「長田勝男さん」の話がすごく印象に残った		時間的余裕がなかった
・ キャニオニングが好評		天候で予定通りにいかない
・ 旧大野村木場小学校跡が印象に残った		
・ 漁村体験はなかなかできないのでよかった		人数制限で青島に行けないクラスがあった
・ 芸術鑑賞体験		
・ 劇団四季、吉本興業		費用が高い
・ 黒糖、紅イモチップス作り	地元との交流、方言の会話	1人当たりの費用が高い
・ 国会体験、防災館での体験	社会科の学習と並行できた	予約が二ヶ月前なので予定をたてにくい
・ 今年はインフルエンザのため7月になり、雪遊び体験ができなかった		
・ 札幌駅で南部の梅アピール		
・ サトウキビ、紅芋収穫作業	沖縄ならではの体験	体験の時間が少ない
・ 参議院特別体験プログラムを行なう		事前学習を詳しくする必要がある
・ 三線、空手、エイサーの交流		継続のむづかしさ
・ 小・中一貫で取り組んでいるキャリア教育を取り入れる	農家の人々との交流	
・ 小規模なので移動を公共交通機関を利用		車椅子の生徒がおり十分な下見が必要
・ 食文化のレポート作成、上高地の写真コンクール		
・ ジンベエザメと泳ぐ体験は心に残る体験となった		
・ 森林伐採体験	民宿泊で自分達で食べるのが好評	
・ 進路を語る会を実施している	クラスの一体感	事前指導の充実

## 特筆すべき体験内容

内容	良かった事	課題
・ スキー講習に時間をかけることができた		移動に時間がかかりすぎ
・ 戦争体験の聞き取り学習ひめゆりの塔の舞台	陸軍病院の体験が聞けてよかった	
・ 総合学習での職場体験を行い三年で東京での体験を行なう		
・ 民宿泊体験は生徒にインパクトを与えた		遠距離である
・ 地引き網体験		雨天の場合に予定の体験ができない
・ 直接体験は多くのことを学べる		テーマに基づいたコースの設定が必要
・ 知覧特攻平和会館は心打たれるものがあった		語り部さんの話には疑問がのこる
・ 伝統工芸江戸風鈴、切子、雷お越し、団子		
・ 洞窟・原生林探検	自然の神秘を感じる	
・ ナイター観戦		ホテルの位置
・ 長沼町の「まおいグリーンツーリズム」で農業体験	地元との交流	来年は農家の受け入れが増える(今年は50)
・ 二年前より佐世保市で障害者問題で交流会を行なっている	生き方の学習ができる	
・ ニライカナイでの文化体験		
・ 農家民泊は意味がある	保護者の評価も良い	
・ 農家民泊は少人数で貴重な体験となった		学級としての交流が少なくなる
・ 農家民泊の人々との触れ合い	日頃の当たり前を考える機会になった	農業体験の充実
・ 針ノ木雪渓は一生にいいかどうかの体験		体力が必要となるのでつらい生徒がいる
・ 被爆講話の貴重な話、長崎さるくの方との碑めぐり	講話の方がテレビ出演され生徒に再感動	インフルエンザ対策
・ ひめゆり元学徒隊の講話	平和学習が充実した内容になった	日程がきつい
・ 表現活動の体験ホリプロ1日体験楽習	第一線の専門家によるレッスン	事前学習が必要
・ ファームステイは貴重な体験になる		受け入れ先の高齢化
・ 富士山麓自然スポーツ体験	景観の良さ	雨天の対応
・ 平和学習の「キムの十字架」の舞台		生徒には期待したほどの実感はなかった
・ 平和祈念資料館で証言を書き写す		
・ 平和学習のなかでガマ体験貴重であった	平和の集い	航空運賃の高さと指定空港にならない
・ ペーロン体験はクラス活動に効果があった		
・ 蛇踊り体験は達成感・一体感ができてよかった		
・ ホテルでのマナー講座		
・ 松代大本宮を訪れ地下壕を掘った当時の若い朝鮮の人々に関わる平和学習		走行距離が600キロを超えるので宿泊地の検討がいる
・ 民宿泊の体験は生徒に大変好評		五月の沖縄は希望どおりにならない
・ 民泊は1日であったが生徒には感動を与えてくれた	現地の人との交流	受け入れ先の温度差
・ もんじゃ焼き体験		ゆったりできない
・ 文部科学省訪問		
・ やんばるの自然体験は雄大さを感じた		旅行費用の件
・ ユネスコの本部で募金を渡す		
・ 龍踊り	歴史文化に触れるだけでなく達成感があった	体験学習の経費にばらつきがでる
・ 林業体験		アレルギー体質の生徒の林業体験
・ 和牛農家体験他	普段できない体験	漁業体験で魚が取れない時間帯
・		
・		
・		

## 8. 修学旅行全般について、何かお気づきの点があればご記入ください。

できるだけ多くのご意見を読んでもらうために忠実に掲載いたしました。いくつかの意見をひとつにまとめた場合や一部割愛させていただいたご意見もあります。

- ・ 1年時より平和学習、防災学習を行ない修学旅行を学習の場としている
- ・ 2空港に帰路がわかれたが、今後の事を考えると課題が残る
- ・ 6月実施は比較的ゆったりと動ける
- ・ JRの座席については欠席があっても減らさず確保してほしい、混乱がおこる
- ・ JRの乗り継ぎがよくなく時間ばかりとられる
- ・ TDLが中心になりすぎている
- ・ TDLの中学生の入場が多くなった、行程の再考がいる
- ・ 一般客との混乗だったが往復ともスムーズに移動できた
- ・ 移動距離が長く深く学習できない
- ・ 移動の時間が長すぎる
- ・ 引率教員が少ない
- ・ 引率の教師の食事代が自己負担、新しい行き先を探すのも教職員のやる気と自己負担が左右するのでむづかしい
- ・ インフルエンザが非常に心配
- ・ インフルエンザで延期、他はキャンセル料はなかったが、JRはダメであった
- ・ インフルエンザでキャンセル料の発生についての保護者説明が大変だった
- ・ インフルエンザで実施か否かの決断でたいへんであった思い切って実施してよかった
- ・ インフルエンザでマスクの着用
- ・ インフルエンザ等を考えると人が集まる東京は困るのですが変更はしにくい
- ・ インフルエンザの影響が心配、航空運賃も課題
- ・ インフルエンザの延期で短縮した。延期になると日常業務のなかで大変であり、年間計画もかわってくるので、考えて通達してほしい
- ・ インフルエンザの関係でその後兵庫からという誹謗中傷を受けたと聞く、とても残念である
- ・ インフルエンザの事前対応が大変だった
- ・ インフルエンザのため直前に変更を余儀なくされたが、集約利用のおかげで費用・行程も変わらず実施できた
- ・ インフルエンザの日程変更で内容が短縮された
- ・ 受け入れに制限があり2班に分かれるので大変
- ・ 延期になり体育大会の後すぐだったので準備がたりなかったことが残念
- ・ 多くの学校が一度に訪れるので対応に苦慮されていた
- ・ 沖縄が重なるので良いアイデアがいる、時間の無駄も多い
- ・ 沖縄が過密状態で難しくなっている
- ・ 沖縄が集中しているため希望時間帯で航空機が取れない、往復とも2便で復の1便は20時着のひどいものでした。6月も同じ運賃で便を増やして欲しい
- ・ 沖縄修学旅行は心に残る素晴らしい修学旅行であるのに教職員の出張旅費削減で行き先を制限されるのは残念
- ・ 沖縄についてはブーム的なところがある、特色をもった趣旨の場所を開拓
- ・ 沖縄の修学旅行はいいのだが、費用がかかる
- ・ 沖縄は金額面も含めて再検討の時期かもしれない
- ・ 沖縄は費用がかかる体験を入れると8万以上になる
- ・ 沖縄はよいが航空便の確定が二ヶ月前、早朝出発など難点
- ・ 学習としての修学旅行の位置付けにしていく
- ・ 家族旅行が盛んになり、生徒の意識や行動において修学旅行の目的や質が理解で規程内面賀ある
- ・ 課題のある生徒を引率しての修学旅行は厳しい、旅行代金の未納が多い
- ・ 学校総合保険1人46円で隔離者用マイクロバスをチャーター、北海道や沖縄でなくてもいい場所がある
- ・ 学校で業者を選定できるほうがよい
- ・ 学校の希望する日程がとれない、費用を安くしていきたい
- ・ 学校の責任が年々重大、個人のニーズが多様化して同じコースの旅行が適しているのか
- ・ 危機管理の難しさ、1日目にせいとがインフルエンザ発症
- ・ キャンセル料等の問題で保険制度の充実
- ・ キャンセル料の対応について
- ・ 教育的な効果があるような修学旅行にしたい
- ・ 教員の旅費削減で経費のかかる沖縄を維持することができず、平和学習から、四国の農林業体験にかえる
- ・ 業者選定に関わる情報開示の対応
- ・ 業者の選定、本校はいつも同じ業者があたり不満を持っている
- ・ 業者まかせになってきていて学校の独自性がない
- ・ 帰路の新幹線三箇所に席が分かれ他校との間で苦勞した
- ・ 帰路の新幹線は清掃がされないままで特にタバコなど不愉快であった
- ・ 近修委のお陰で新幹線が安価で使用
- ・ 空港が伊丹でよかったが航空会社がどこに決めるのかが問題
- ・ クラス分宿は人間関係を深める意味で効果ある
- ・ 計画時から保護者負担を考えてすすめている
- ・ 経済悪化を考え費用のコストダウンを行なう必要あり

## 8. 修学旅行全般について、何かお気づきの点があればご記入ください。

できるだけ多くのご意見を読んでいたくために忠実に掲載いたしました。いくつかの意見をひとつにまとめた場合や一部割愛させていただいたご意見もあります。

- ・ 経済的負担が大きいのので予算を見直す必要がある
- ・ 経済的負担が大きく支払いが困難な家庭もでてきている
- ・ 経費が5万円ぐらいになればと思う
- ・ 健康面や安全面に十分な配慮がいる
- ・ 現状を考えると保護者負担を減らすことが大切
- ・ 現地では感染予防のためコース変更も余儀なくされた
- ・ 高額なので体験の費用の削減を検討
- ・ 高額になってきている
- ・ 高額の参加費なので遠方にでかけることの必要性を吟味していきたい
- ・ 高額の旅行代金支払いに負担になる家庭
- ・ 航空運賃の上昇とキャンセル料の設定で大変困った
- ・ 航空運賃の上昇は行き先の見直しに直結する
- ・ 航空機について待ち時間、マナー、キャンセル代金と課題が残る
- ・ 航空機の関係で遅くなるとより出費が起こる
- ・ 航空機の時間で活動が制限される
- ・ 航空機の日程がとりづらい
- ・ 航空機の発着、出発時間が指定できない
- ・ 航空機の便が減る、発着の時間が行きが早く帰りが遅い
- ・ 航空機の予約がうまく取れず帰りの便はかなり遅くなり強行軍でした
- ・ 航空機の予約が学校の希望通りにいかない
- ・ 航空機も集約列車と同様に近修委でやってほしい
- ・ 航空機も集約列車の扱いに変えてもらえると良い
- ・ 航空機利用における時間のロス
- ・ 航空機利用による活動時間の制限
- ・ 航空機利用の時間の無駄
- ・ 航空機利用はどうしても旅費が高くなる
- ・ 航空便の集約をしてほしい
- ・ 高校と行き先がかぶる、4月実施なのに費用が高い、海外を検討したい
- ・ 高知はいいが時間がかかる
- ・ 交通機関の変更で苦慮した
- ・ 個人選択の体験が増えているが本校としては生徒全員の共通体験を大切にしたい
- ・ コストダウンをする必要がある
- ・ 今年は台風18号とインフルエンザで影響を受けた
- ・ これだけのインフルエンザの中で行く必要があるのかほかに別の方法がないのか
- ・ 今回の新型インフルエンザにおける対応の不一致
- ・ 今回府下がインフルエンザで休校になっていたが、何とか実施できた、今後も心配
- ・ 今後は国際理解にかかわる体験活動をめざしたい
- ・ 今年度最後の修学旅行
- ・ 再延期も考えられるじょうきょうであった、キャンセル料について何かいい方法はないのか
- ・ 最近の子どもは大浴場での入浴を敬遠しグループ宿泊を好む
- ・ 市教委の指導もあり、費用の面で行き先が限られてくる
- ・ 自主・自立の趣旨を踏まえてこれからの学校生活につながる活動場所を紹介してほしい
- ・ 事前指導の内容次第で旅行は成功する
- ・ 実施時期など他校の様子を知りたい
- ・ 実施時期は大きな問題、緊急時のキャンセル料の問題
- ・ 修学旅行は高額すぎるのではないかと、もっと目的を明確にして有意義なものに
- ・ 修学旅行は不登校生にも強くアピールでき本人も期待して参加した。費用面で制限されようとしている
- ・ 集約列車の申し込みが12月末になれば日程の決定とうまくいくのだが
- ・ 宿泊費や活動費が年々高くなり活動が制約される
- ・ 出発の時暴風雨で飛行場が変更、保険はきいたが予定はかなり遅れた
- ・ 再延期も考えられるじょうきょうであった、キャンセル料について何かいい方法はないのか
- ・ 最近の子どもは大浴場での入浴を敬遠しグループ宿泊を好む
- ・ 市教委の指導もあり、費用の面で行き先が限られてくる
- ・ 自主・自立の趣旨を踏まえてこれからの学校生活につながる活動場所を紹介してほしい
- ・ 事前指導の内容次第で旅行は成功する
- ・ 実施時期など他校の様子を知りたい
- ・ 実施時期は大きな問題、緊急時のキャンセル料の問題
- ・ 修学旅行は高額すぎるのではないかと、もっと目的を明確にして有意義なものに

## 8. 修学旅行全般について、何かお気づきの点があればご記入ください。

できるだけ多くのご意見を読んでいただくために忠実に掲載いたしました。いくつかの意見をひとつにまとめた場合や一部割愛させていただいたご意見もあります。

- ・ 修学旅行は不登校生にも強くアピールでき本人も期待して参加した。費用面で制限されくろうしている
- ・ 集約列車の申し込みが12月末になれば日程の決定とうまくいくのだが
- ・ 宿泊費や活動費が年々高くなり活動が制約される
- ・ 出発の時暴風雨で飛行場が変更、保険はきいたが予定はかなり遅れた
- ・ 小規模校で単独での修学旅行が難しくなっている
- ・ 小規模なので一部パック旅行も検討したい
- ・ 少人数なので臨機応変な活動ができる
- ・ 少人数の山間の学校なので沖縄の体験はとてよく、保護者からの贈り物
- ・ 少人数のため都内移動で安全面が心配
- ・ 職員の出張旅費の削減により、他の出張にしわ寄せ
- ・ 職員の出張旅費の削減により沖縄以外の行き先を検討
- ・ 職員の出張旅費の削減によりできなくなっている
- ・ 市よりの修学旅行費の補助が削減されている
- ・ 新学年すぐの日程で生徒の実態か把握できないままなのでむづかしい
- ・ 新型インフルエンザの影響で実施時期に考慮する必要がある
- ・ 新型インフルエンザの延期を経験してから危機管理の対応ができる業者を選ぶ(キャンセル料も含めて)
- ・ 新幹線からのつながが悪い
- ・ 新幹線や宿泊をとるために決めるのが早すぎる
- ・ 生徒減で一人当たりの費用が高くなっていく
- ・ 生徒減で一人当たりの費用が高くなっていく、減少が進めば近隣と合同で行く
- ・ 生徒指導の大変な学校で本当に全員つれていくべきなのか疑問に思う、旅費のこともある。行政は本当にわかっていていないことが残念
- ・ 生徒指導面の問題
- ・ 生徒数が多いと体験学習する場がない
- ・ 生徒数が多く伊丹と神戸に分けられてしまう、その理由で九州へ変える
- ・ 生徒数減もあり個人負担額が増加している
- ・ 生徒にとっては修学旅行は印象的であるが保護者負担が大きすぎる
- ・ 生徒の信州の感想は全てよかった
- ・ 摂津市は二年で二泊3日のスキー実習を実施、三年は一泊2日のHR合宿に移行中
- ・ 全額の上限を決めるべきか
- ・ 全国学力実態調査と重なり日程調整が困難だった
- ・ 全国学力実態調査とひが接近しており事前のとりくみが不十分になる
- ・ 全国学力調査の日程で航空機等予約が困難
- ・ 大規模校なので交通、宿泊とも困難さがある
- ・ 大規模校は宿泊地がむづかしい
- ・ 体験学習を取り入れると事前・事後の学習が深まる
- ・ 体験活動に時間を多くとるには航空機利用は有効
- ・ 体験活動の充実でより良い修学旅行になる
- ・ 体験の中味をもっと事前に吟味する必要がある
- ・ 体験を取り入れた修学旅行にしていくべき
- ・ ダイヤ改正で学校解散が21:00になった、対応で混乱し学校としては大変困った
- ・ ディズニーの引率者の入場料の改善してほしい
- ・ 添乗員の数が多かったので便利良かった
- ・ 東京に行くなら行程の工夫、近郊でできることを考えたい
- ・ 統合のため最終の修学旅行であった
- ・ 特別割引で予定より金額が下がった
- ・ どこも同じワンパターンのような気がする
- ・ 都内班別研修は安全を考えて今後はタクシーを検討
- ・ 内容が盛りだくさんなので検討を要する
- ・ 長崎・壱岐の予定がインフルエンザで変更下見、準備に苦労した
- ・ 何故修学旅行を実施するのかの意義を教師・生徒とも考えるべき
- ・ 何を学ばせるか、一二年の取り組みの先に修学旅行がある
- ・ 日程調整がむづかしい、経費がかかる
- ・ 二年でスキー学習をしているので合わせて費用が高くないようにないようを検討
- ・ 入園料の職員負担について考慮できないものか
- ・ 入場料金の引率教員の負担
- ・ 入場料の負担が大きい、教師の費用は補助が必要、持ち出ししてまでの修学旅行はいかがなものか
- ・ ねらいをはっきり持たせて取り組むことの大切さ
- ・ 農漁業体験の必要は感じている



平成 22年 1月 作成

近畿地区公立中学校修学旅行委員会

財団法人 全国修学旅行研究協会