

2. 2022（令和4）年度 全国公私立高等学校の海外修学旅行実施状況

(1) 実施校数と参加生徒数

(校、件、人)

区分	実施校数	旅行件数	参加生徒数
公立	9	10	654
私立	49	73	4,457
合計	58	83	5,111

(2) 出発地別実施状況

(校、件、人、%)

地方	都道府県	公立高等学校								私立高等学校						合計			
		対象		実施状況						対象		実施状況				合計			
		校数	生徒数	校数	件数	生徒数	実施率	参加率	校数	生徒数	校数	件数	生徒数	実施率	参加率	校数	件数	生徒数	
北海道	北海道	224	26,954	0	0	0	0.0	0.0	50	9,810	3	4	307	6.0	3.1	3	4	307	
	東北	青森	54	6,993						17	2,598	1	1	31	5.9	1.2	1	1	31
		岩手	66	7,365	1	2	36	1.5	0.5	13	2,137						1	2	36
		宮城	77	12,600						19	5,171	1	1	20	5.3	0.4	1	1	20
		秋田	47	6,156						5	656								
		山形	46	5,762						14	2,944	1	1	16	7.1	0.5	1	1	16
		福島	84	10,977						18	3,534								
		小計	374	49,853	1	2	36	0.3	0.1	86	17,040	3	3	67	3.5	0.4	4	5	103
関東	茨城	96	16,644						27	6,743	2	3	203	7.4	3.0	2	3	203	
	栃木	61	11,202						15	5,001	3	3	100	20.0	2.0	3	3	100	
	群馬	66	11,571						13	3,935									
	埼玉	145	35,215						48	17,508									
	千葉	128	29,472						55	15,477	2	2	33	3.6	0.2	2	2	33	
	東京	192	41,117	1	1	151	0.5	0.4	237	56,327	7	8	869	3.0	1.5	8	9	1,020	
	神奈川	154	40,649						82	22,863	1	9	939	1.2	4.1	1	9	939	
	山梨	29	5,175						11	2,142									
	新潟	92	12,755						16	4,113	1	1	13	6.3	0.3	1	1	13	
	小計	963	203,800	1	1	151	0.1	0.1	504	134,109	16	26	2,157	3.2	1.6	17	27	2,308	
中部	長野	82	13,436						18	3,447									
	富山	39	6,772						10	1,819									
	石川	45	6,511						10	2,821	1	1	109	10.0	3.9	1	1	109	
	福井	25	4,639						7	2,166									
	岐阜	66	12,445						16	3,727									
	静岡	95	18,440	1	1	40	1.1	0.2	43	10,793	2	3	120	4.7	1.1	3	4	160	
	愛知	163	39,364						56	20,385	3	5	139	5.4	0.7	3	5	139	
	三重	57	10,724						14	3,438	1	1	11	7.1	0.3	1	1	11	
	小計	572	112,331	1	1	40	0.2	0.0	174	48,596	7	10	379	4.0	0.8	8	11	419	
近畿	滋賀	46	9,055						11	2,774	2	8	349	18.2	12.6	2	8	349	
	京都	67	11,151						40	10,480									
	大阪	157	35,126	1	1	76	0.6	0.2	97	30,535	7	11	506	7.2	1.7	8	12	582	
	兵庫	154	30,275						52	10,586	1	1	97	1.9	0.9	1	1	97	
	奈良	41	7,090						17	3,260	2	2	272	11.8	8.3	2	2	272	
	和歌山	38	6,003						9	1,511									
小計	503	98,700	1	1	76	0.2	0.1	226	59,146	12	22	1,224	5.3	2.1	13	23	1,300		
中国・四国	鳥取	24	3,370						8	1,261	2	2	101	25.0	8.0	2	2	101	
	島根	37	4,292						10	1,205	1	1	16	10.0	1.3	1	1	16	
	岡山	64	11,020						24	5,175	1	1	23	4.2	0.4	1	1	23	
	広島	92	13,833	2	2	68	2.2	0.5	35	7,880						2	2	68	
	山口	59	6,868						20	3,165									
	徳島	35	5,209						3	258									
	香川	30	5,986						10	2,097									
	愛媛	56	7,547						13	2,856	1	1	46	7.7	1.6	1	1	46	
	高知	37	3,790						9	1,885									
小計	434	61,915	2	2	68	0.5	0.1	132	25,782	5	5	186	3.8	0.7	7	7	254		

地方	都道府県	公立高等学校							私立高等学校							合計		
		対象		実施状況					対象		実施状況					校数	件数	生徒数
		校数	生徒数	校数	件数	生徒数	実施率	参加率	校数	生徒数	校数	件数	生徒数	実施率	参加率			
九州	福岡	104	22,445	3	3	283	2.9	1.3	60	18,087	1	1	79	1.7	0.4	4	4	362
	佐賀	35	5,272						9	1,975								
	長崎	57	7,363						22	3,876								
	熊本	52	8,771						21	5,743								
	大分	40	6,329						14	3,311	2	2	58	14.3	1.8	2	2	58
	宮崎	37	6,272						15	3,277								
	鹿児島	68	8,868						21	5,849								
	沖縄	59	13,087						4	935								
	小計	452	78,407	3	3	283	0.7	0.4	166	43,053	3	3	137	1.8	0.3	6	6	420
合計	3,522	631,960	9	10	654	0.3	0.1	1,338	337,536	49	73	4,457	3.7	1.3	58	83	5,111	

- ※ 「対象」欄の学校数・生徒数は、文部科学省 令和4年度学校基本調査 高等学校(全日制・定時制・中等教育学校)による。
- ※ 「対象」欄の生徒数は、全日制第2学年と定時制第3学年及び専攻科・別科、中等教育学校後期課程第2学年の生徒数を表示した。
- ※ 1校で複数方面の実施は件数表示とした。
- ※ 実施率=実施校数÷該当地方学校数、参加率=実施校参加生徒数÷該当地方生徒数
- ※ 政令指定都市の校数・件数・生徒数は道府県別に含む。

(2)－1 政令指定都市の実施状況(再掲)

政令指定都市	公立高等学校		
	校数	件数	生徒数
札幌市			
仙台市			
さいたま市			
千葉市			
川崎市			
横浜市			
相模原市			
新潟市			
静岡市			
浜松市			
名古屋市			
京都市			
大阪市			
堺市			
神戸市			
岡山市			
広島市	1	1	39
北九州市			
福岡市			
熊本市			
合計	1	1	39

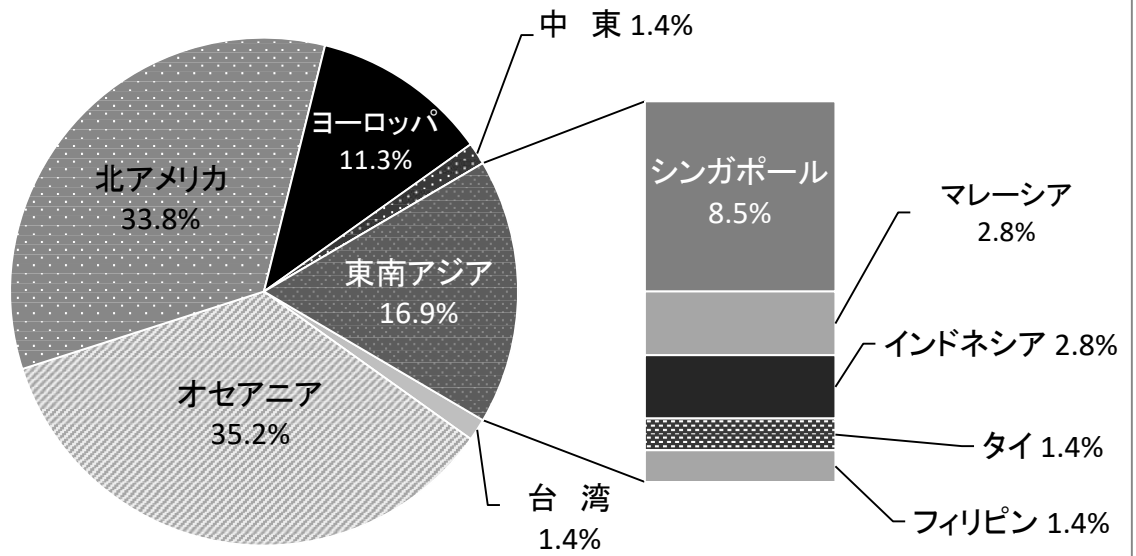
(3) 訪問国別 実施校数と参加生徒数(延べ数)

① 公私立別

(校、人、%)

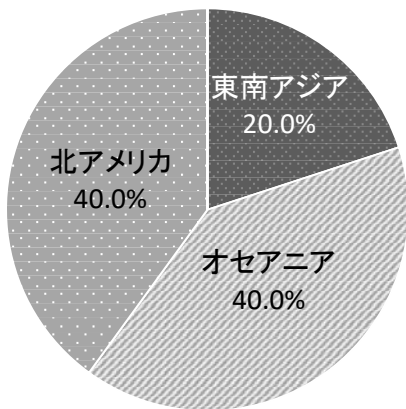
訪問国	公立					私立					合計			
	県数	校数	構成比	生徒数	構成比	県数	校数	構成比	生徒数	構成比	校数	構成比	生徒数	構成比
中国														
韓国														
台湾						1	1	1.6	34	0.8	1	1.4	34	0.7
シンガポール	2	2	20.0	210	32.1	3	4	6.6	99	2.2	6	8.5	309	6.0
マレーシア						2	2	3.3	44	1.0	2	2.8	44	0.9
インドネシア						2	2	3.3	69	1.5	2	2.8	69	1.3
インド														
タイ						1	1	1.6	27	0.6	1	1.4	27	0.5
ベトナム														
フィリピン						1	1	1.6	28	0.6	1	1.4	28	0.5
カンボジア														
東南アジア 計		2	20.0	210	32.1		10	16.4	267	6.0	12	16.9	477	9.3
オーストラリア	3	3	30.0	142	21.7	15	20	32.8	1,040	23.2	23	32.4	1,182	23.0
ニュージーランド						1	1	1.6	31	0.7	1	1.4	31	0.6
パラオ														
ニューカレドニア	1	1	10.0	9	1.4						1	1.4	9	0.2
オセアニア 計		4	40.0	151	23.1		21	34.4	1,071	23.9	25	35.2	1,222	23.8
アメリカ本土	1	1	10.0	40	6.1	8	10	16.4	1,064	23.7	11	15.5	1,104	21.5
ハワイ	1	2	20.0	224	34.3	4	5	8.2	413	9.2	7	9.9	637	12.4
グアム						2	2	3.3	73	1.6	2	2.8	73	1.4
カナダ	1	1	10.0	29	4.4	3	3	4.9	750	16.7	4	5.6	779	15.2
北アメリカ 計		4	40.0	293	44.8		20	32.8	2,300	51.3	24	33.8	2,593	50.5
中南米 計											0	0.0	0	0.0
イギリス						3	3	4.9	529	11.8	3	4.2	529	10.3
イタリア														
オーストリア														
オランダ														
ギリシャ														
スペイン						1	2	3.3	92	2.1	2	2.8	92	1.8
スイス														
チェコ														
デンマーク														
ドイツ														
フランス						1	1	1.6	28	0.6	1	1.4	28	0.5
フィンランド						1	1	1.6	44	1.0	1	1.4	44	0.9
ポーランド														
マルタ														
エストニア						1	1	1.6	44	1.0	1	1.4	44	0.9
ヨーロッパ 計							8	13.1	737	16.4	8	11.3	737	14.3
UAE(アラブ首長国連邦)						1	1	1.6	76	1.7	1	1.4	76	1.5
中東 計							1	1.6	76	1.7	1	1.4	76	1.5
アフリカ 計											0	0.0	0	0.0
合計		10	100.0	654	100.0		61	100.0	4,485	100.0	71	100.0	5,139	100.0

公私立全体 訪問国別実施校数比

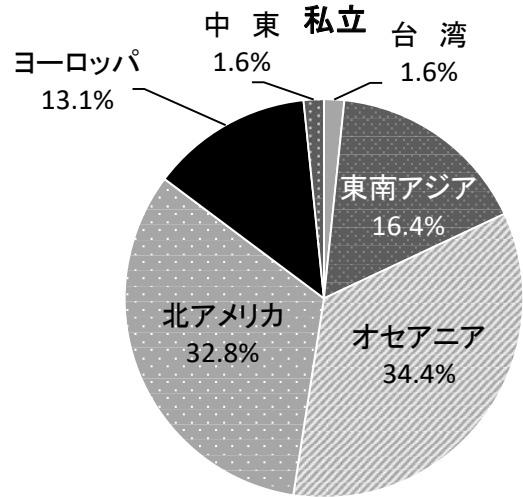


訪問国別 実施校数比(公私立別)

公立

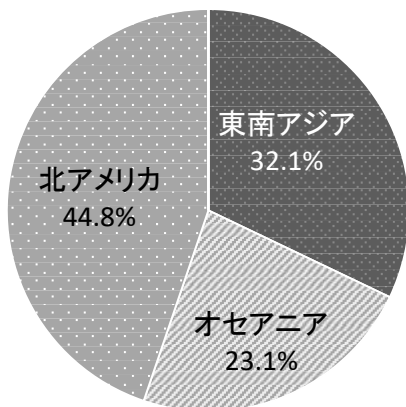


私立

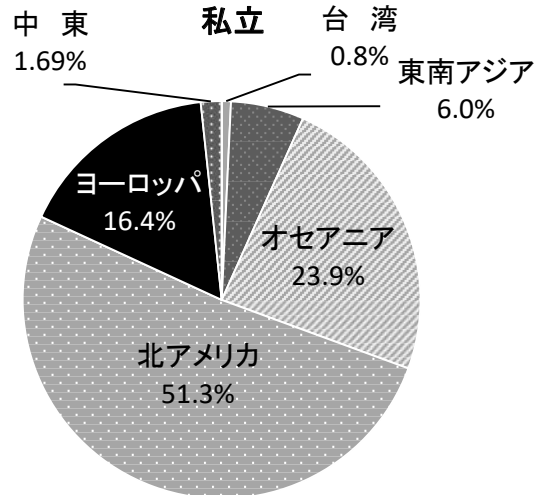


訪問国別 参加生徒数比(公私立別)

公立



私立

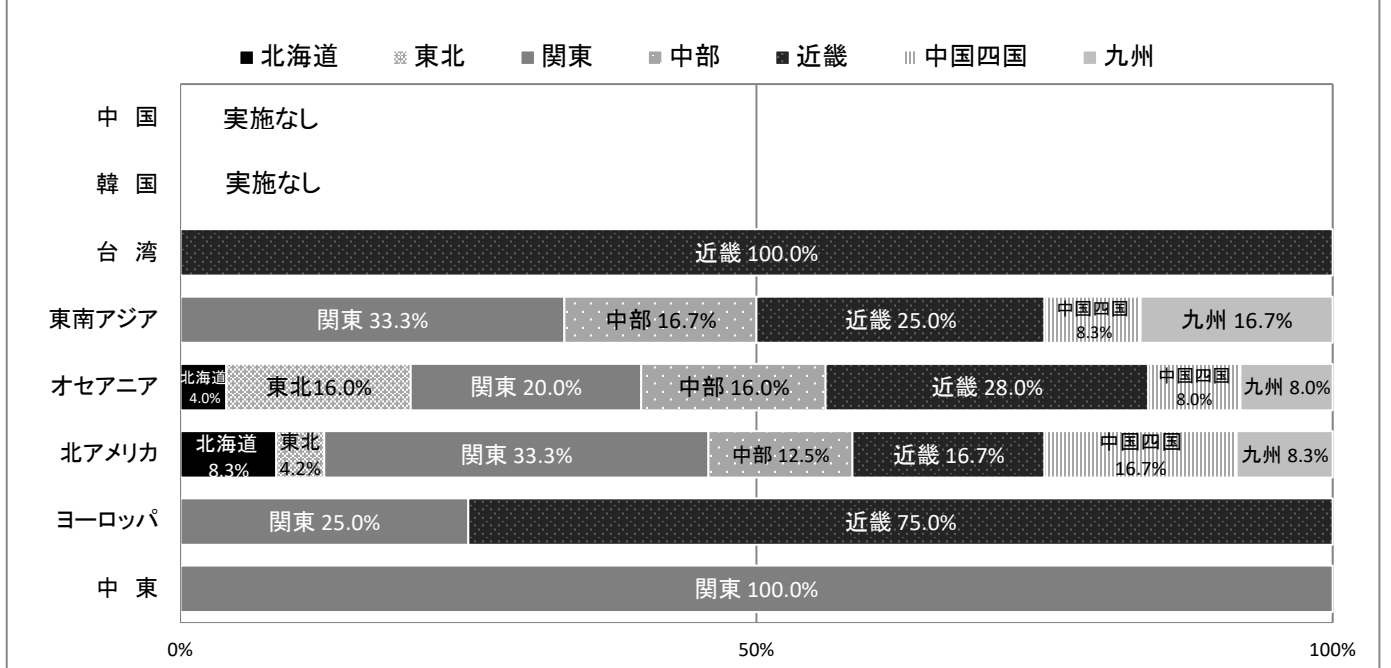


② 出発地別 公私立全体

(校、人)

訪問国	北海道		東北		関東		中部		近畿		中国四国		九州		合計	
	校数	生徒数	校数	生徒数	校数	生徒数	校数	生徒数	校数	生徒数	校数	生徒数	校数	生徒数	校数	生徒数
中国																
韓国																
台湾									1	34					1	34
モンゴル																
シンガポール					2	164			2	35	1	51	1	59	6	309
マレーシア									1	16			1	28	2	44
インドネシア					1	29	1	40							2	69
インド																
タイ							1	27							1	27
ベトナム																
フィリピン					1	28									1	28
カンボジア																
東南アジア計					4	221	2	67	3	51	1	51	2	87	12	477
オーストラリア	1	81	3	56	5	244	4	193	7	423	2	85	2	109	24	1,191
ニュージーランド			1	31											1	31
パラオ																
ニューカレドニア																
オセアニア計	1	81	4	87	5	244	4	193	7	423	2	85	2	109	25	1,222
アメリカ本土	2	226			4	484	2	50	2	328	1	16			11	1,104
ハワイ			1	16	2	191	1	109	1	97			2	224	7	637
グアム											2	73			2	73
カナダ					2	665			1	85	1	29			4	779
北アメリカ計	2	226	1	16	8	1,340	3	159	4	510	4	118	2	224	24	2,593
中南米計															0	0
イギリス					2	427			1	102					3	529
イタリア																
オーストリア																
オランダ																
ギリシャ																
スペイン									2	92					2	92
スイス																
チェコ																
デンマーク																
ドイツ																
フランス									1	28					1	28
フィンランド									1	44					1	44
ポーランド																
マルタ																
エストニア									1	44					1	44
ヨーロッパ計					2	427			6	310					8	737
UAE(アラブ首長国連邦)					1	76									1	76
中東計					1	76									1	76
アフリカ計															0	0
合計	3	307	5	103	20	2,308	9	419	21	1,328	7	254	6	420	71	5,139

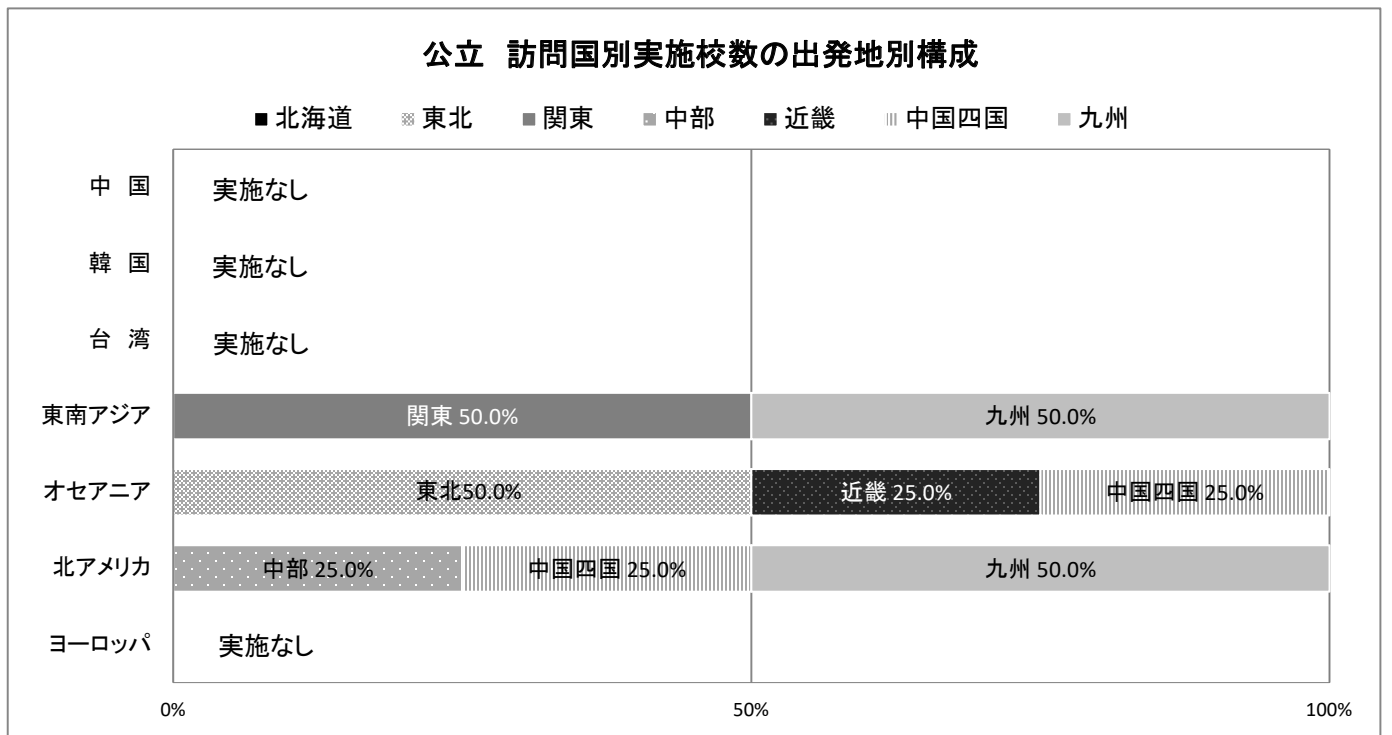
公私立全体 訪問国別実施校数の出発地別構成



②-1 出発地別 公立

(校、人)

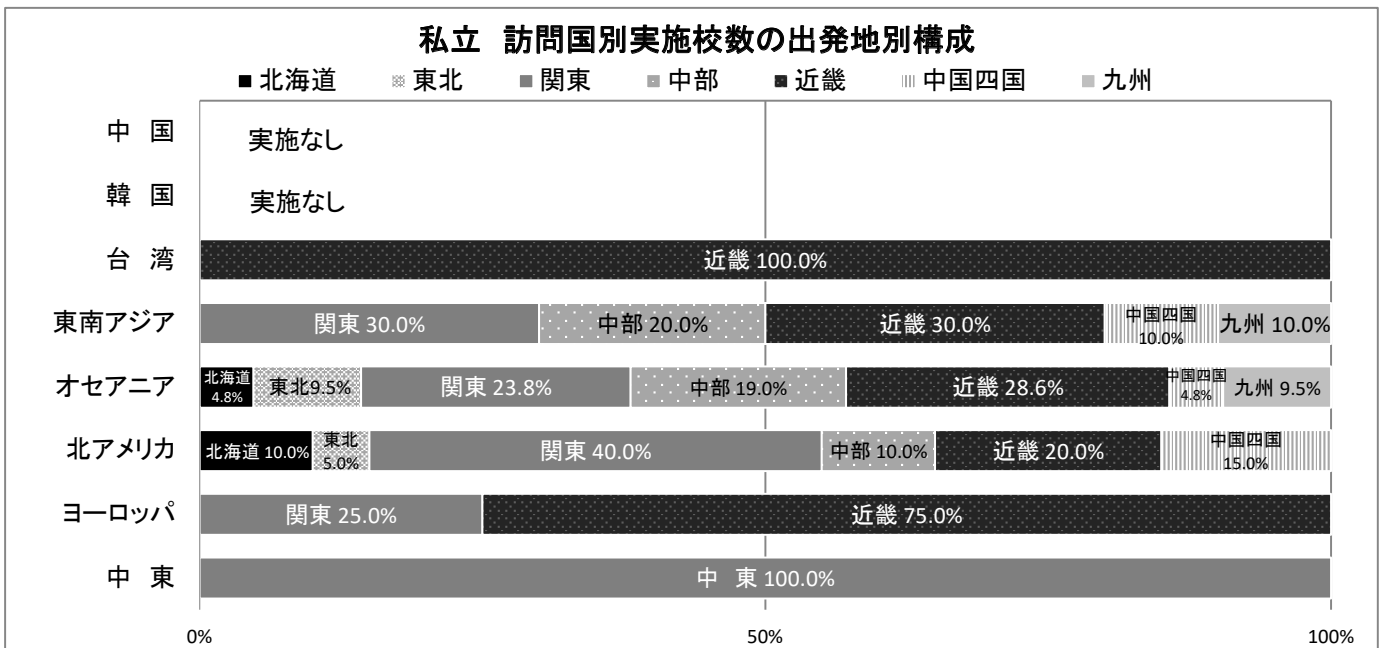
訪問国	北海道		東北		関東		中部		近畿		中国四国		九州		合計		
	校数	生徒数	校数	生徒数	校数	生徒数	校数	生徒数	校数	生徒数	校数	生徒数	校数	生徒数	校数	生徒数	
中国																	
韓国																	
台湾																	
モンゴル																	
シンガポール					1	151							1	59	2	210	
マレーシア																	
インドネシア																	
タイ																	
ベトナム																	
フィリピン																	
カンボジア																	
東南アジア 計					1	151							1	59	2	210	
オーストラリア			2	36					1	76	1	39			4	151	
ニュージーランド																	
オセアニア 計			2	36					1	76	1	39			4	151	
アメリカ本土							1	40							1	40	
ハワイ													2	224	2	224	
グアム																	
カナダ												1	29		1	29	
北アメリカ 計							1	40				1	29	2	224	4	293
中南米 計															0	0	
イギリス																	
イタリア																	
オーストリア																	
フランス																	
ヨーロッパ 計															0	0	
中東 計															0	0	
アフリカ 計															0	0	
合計	0	0	2	36	1	151	1	40	1	76	2	68	3	283	10	654	



②-2 出発地別 私立

(校、人)

訪問国	北海道		東北		関東		中部		近畿		中国四国		九州		合計	
	校数	生徒数	校数	生徒数	校数	生徒数	校数	生徒数	校数	生徒数	校数	生徒数	校数	生徒数	校数	生徒数
中国																
韓国																
台湾									1	34					1	34
モンゴル																
シンガポール					1	13			2	35	1	51			4	99
マレーシア									1	16			1	28	2	44
インドネシア					1	29	1	40							2	69
インド																
タイ							1	27							1	27
ベトナム																
フィリピン					1	28									1	28
カンボジア																
東南アジア 計					3	70	2	67	3	51	1	51	1	28	10	267
オーストラリア	1	81	1	20	5	244	4	193	6	347	1	46	2	109	20	1,040
ニュージーランド			1	31											1	31
パラオ																
ニューカレドニア																
オセアニア 計	1	81	2	51	5	244	4	193	6	347	1	46	2	109	21	1,071
アメリカ本土	2	226			4	484	1	10	2	328	1	16			10	1,064
ハワイ			1	16	2	191	1	109	1	97					5	413
グアム											2	73			2	73
カナダ					2	665			1	85					3	750
北アメリカ 計	2	226	1	16	8	1,340	2	119	4	510	3	89			20	2,300
中南米 計															0	0
イギリス					2	427			1	102					3	529
イタリア																
オーストリア																
オランダ																
ギリシャ																
スペイン									2	92					2	92
スイス																
チェコ																
デンマーク																
ドイツ																
フランス									1	28					1	28
フィンランド									1	44					1	44
ポーランド																
マルタ																
エストニア									1	44					1	44
ヨーロッパ 計					2	427			6	310					8	737
UAE(アラブ首長国連邦)					1	76									1	76
中東 計					1	76									1	76
アフリカ 計															0	0
合計	3	307	3	67	19	2,157	8	379	20	1,252	5	186	3	137	61	4,485



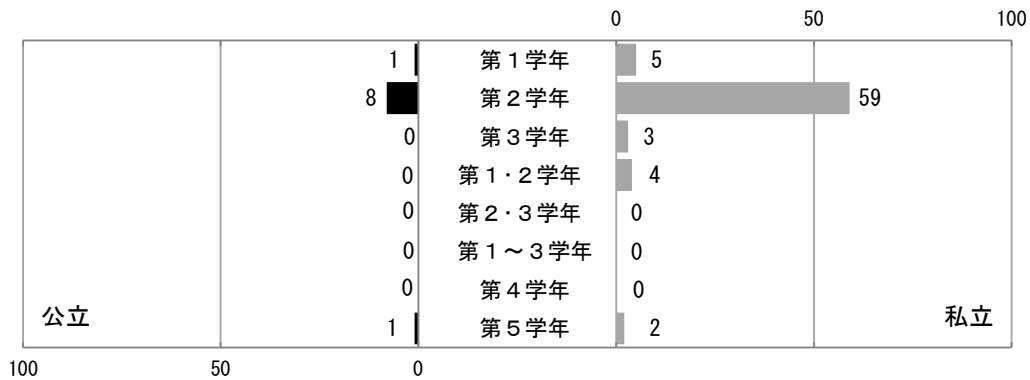
(4) 実施学年・実施月・旅行日数・旅行費用

① 実施学年

(件、%)

実施学年	北海道		東北		関東		中部		近畿		中国四国		九州		合計			
	公立	私立	公立	私立	公立	私立	公立	私立	公立	私立	公立	私立	公立	私立	公立	構成比	私立	構成比
第1学年		2				1		1		1	1				1	10.0	5	6.8
第2学年		2	2	3		23	1	8	1	19	1	2	3	2	8	80.0	59	80.8
第3学年								1		1		1			0	0.0	3	4.1
第1・2学年										1		2		1	0	0.0	4	5.5
第2・3学年															0	0.0	0	0.0
第1～3学年															0	0.0	0	0.0
第4学年															0	0.0	0	0.0
第5学年					1	2									1	10.0	2	2.7
合計	0	4	2	3	1	26	1	10	1	22	2	5	3	3	10	100.0	73	100.0

実施学年（件数）



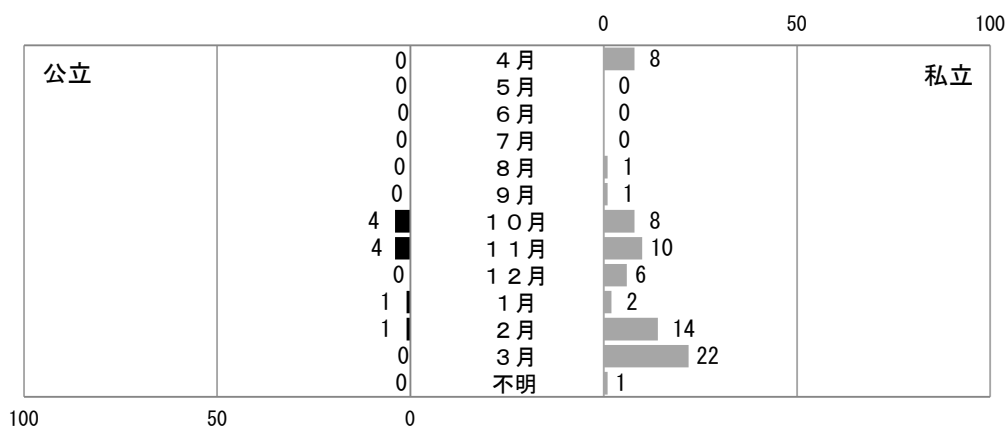
② 実施月

※出発月を基にカウント。

(件、%)

実施月	北海道		東北		関東		中部		近畿		中国四国		九州		合計			
	公立	私立	公立	私立	公立	私立	公立	私立	公立	私立	公立	私立	公立	私立	公立	構成比	私立	構成比
4月						8									0	0.0	8	11.0
5月															0	0.0	0	0.0
6月															0	0.0	0	0.0
7月															0	0.0	0	0.0
8月						1									0	0.0	1	1.4
9月				1											0	0.0	1	1.4
10月		1				4		1	1	2	2		1		4	40.0	8	11.0
11月			2	1		5	1	3		1			1		4	40.0	10	13.7
12月				1		2		1		1		1			0	0.0	6	8.2
1月								1		1			1		1	10.0	2	2.7
2月		1			1	3				9				1	1	10.0	14	19.2
3月		2				3		4		8		3		2	0	0.0	22	30.1
不明													1		0	0.0	1	1.4
合計	0	4	2	3	1	26	1	10	1	22	2	5	3	3	10	100.0	73	100.0

実施月（件数）

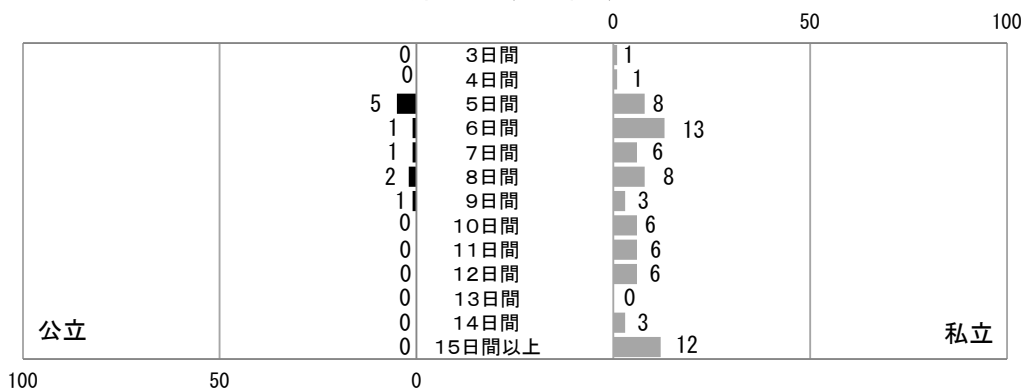


③ 旅行日数

(件、%)

旅行日数	北海道		東北		関東		中部		近畿		中国四国		九州		合計			
	公立	私立	公立	私立	公立	私立	公立	私立	公立	私立	公立	私立	公立	私立	公立	構成比	私立	構成比
3日間										1					0	0.0	1	1.4
4日間						1									0	0.0	1	1.4
5日間					1	1	1	3	1	1		3	2		5	50.0	8	11.0
6日間			1	1		6		2		4					1	10.0	13	17.8
7日間				1		3		1					1	1	1	10.0	6	8.2
8日間			1			2		2		3	1			1	2	20.0	8	11.0
9日間						1					1	1		1	1	10.0	3	4.1
10日間		1				2				3					0	0.0	6	8.2
11日間		1						1		4					0	0.0	6	8.2
12日間		2				1				3					0	0.0	6	8.2
13日間															0	0.0	0	0.0
14日間						1				1		1			0	0.0	3	4.1
15日間以上				1		8		1		2					0	0.0	12	16.4
合計	0	4	2	3	1	26	1	10	1	22	2	5	3	3	10	100.0	73	100.0

旅行日数（件数）

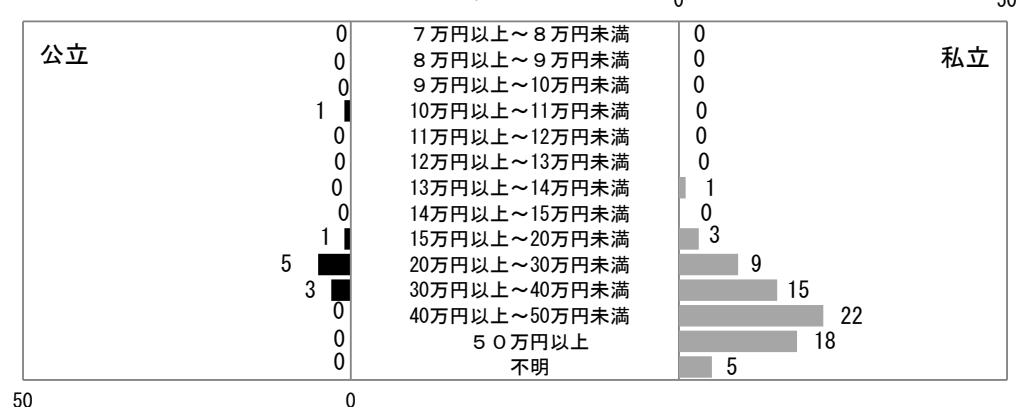


④ 旅行費用

(件、%)

旅行費用	北海道		東北		関東		中部		近畿		中国四国		九州		合計			
	公立	私立	公立	私立	公立	私立	公立	私立	公立	私立	公立	私立	公立	私立	公立	構成比	私立	構成比
7万円以上～8万円未満															0	0.0	0	0.0
8万円以上～9万円未満															0	0.0	0	0.0
9万円以上～10万円未満															0	0.0	0	0.0
10万円以上～11万円未満					1										1	10.0	0	0.0
11万円以上～12万円未満															0	0.0	0	0.0
12万円以上～13万円未満															0	0.0	0	0.0
13万円以上～14万円未満										1					0	0.0	1	1.4
14万円以上～15万円未満															0	0.0	0	0.0
15万円以上～20万円未満						2						1	1		1	10.0	3	4.1
20万円以上～30万円未満			2	1			1	3	1	2		1	1	2	5	50.0	9	12.3
30万円以上～40万円未満				2		3		4		4	2	1	1	1	3	30.0	15	20.5
40万円以上～50万円未満		2				15		1		3		1			0	0.0	22	30.1
50万円以上		2				1		2		12		1			0	0.0	18	24.7
不明						5									0	0.0	5	6.8
合計	0	4	2	3	1	26	1	10	1	22	2	5	3	3	10	100.0	73	100.0

旅行費用（件数）



(4) - 1 主要訪問国別旅行費用

※訪問国別費用は、複数国訪問及び不明分は除く。

※各種助成により、「0円」回答であった場合は、0円を除いた最小額を記入した。

① 公立高等学校

[訪問国別 費用・平均日数]

(円、日)

金額 \ 国名	中国	韓国	台湾	シンガポール	マレーシア	タイ	ベトナム	フィリピン
最高額	0	0	0	172,000	0	0	0	0
最小額	0	0	0	109,990	0	0	0	0
平均額	0	0	0	140,995	0	0	0	0
平均日数	0.0	0.0	0.0	5.0	0.0	0.0	0.0	0.0

(円、日)

金額 \ 国名	カンボジア	オーストラリア	ニュージーランド	アメリカ本土	ハワイ	グアム	カナダ	ニューカレドニア
最高額	0	387,500	0	265,000	320,000	0	357,601	282,530
最小額	0	208,500	0	265,000	239,187	0	357,601	282,530
平均額	0	295,347	0	265,000	279,594	0	357,601	282,530
平均日数	0.0	6.3	0.0	5.0	6.0	0.0	9.0	8.0

[出発地別 費用・平均日数]

(円、日)

金額 \ 地方	北海道	東北	関東	中部	近畿	中国四国	九州	全国
最高額	0	290,040	109,990	265,000	208,500	387,500	320,000	387,500
最小額	0	282,530	109,990	265,000	208,500	357,601	172,000	109,990
平均額	0	286,285	109,990	265,000	208,500	372,551	243,729	263,235
平均日数	0.0	7.0	5.0	5.0	5.0	8.5	5.7	6.3

② 私立高等学校

[訪問国別 費用・平均日数]

(円、日)

金額 \ 国名	中国	韓国	台湾	シンガポール	マレーシア	インドネシア	フィリピン	オーストラリア
最高額	0	0	130,000	300,000	395,000	359,015	196,000	700,000
最小額	0	0	130,000	193,293	280,636	250,000	196,000	277,053
平均額	0	0	130,000	224,573	337,818	304,508	196,000	416,235
平均日数	0.0	0.0	3.0	5.3	11.5	7.0	4.0	9.4

(円、日)

金額 \ 国名	ニュージーランド	アメリカ本土	ハワイ	グアム	カナダ	イギリス	スペイン	フランス
最高額	355,000	679,000	400,000	301,000	515,650	466,677	590,000	590,000
最小額	355,000	246,970	350,000	260,000	460,000	442,038	520,000	590,000
平均額	355,000	520,878	383,333	280,500	480,658	454,358	556,667	590,000
平均日数	17.0	12.2	6.0	5.0	12.0	10.0	10.3	12.0

[出発地別 費用・平均日数]

(円、日)

金額 \ 地方	北海道	東北	関東	中部	近畿	中国四国	九州	全国
最高額	679,000	355,000	600,000	700,000	649,400	500,000	390,000	700,000
最小額	440,000	280,000	193,293	246,970	130,000	198,000	280,000	130,000
平均額	566,500	328,333	432,797	367,197	470,603	345,800	316,879	427,756
平均日数	11.3	10.0	11.1	7.6	9.7	7.6	8.0	9.7

<参考資料 1>

2022（令和4）年度 全国公私立中学校の海外修学旅行実施状況

（1）実施校数と参加生徒数

（校、件、人）

区分	校数	件数	参加生徒数
公立	2	2	97
私立	27	34	2,418
合計	29	36	2,515

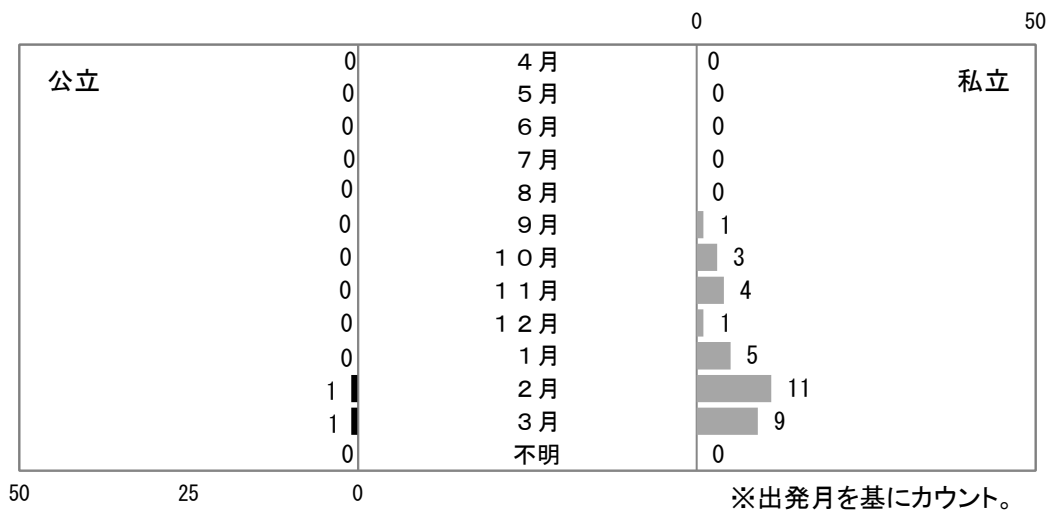
（2）出発地別実施状況

（校、件、人）

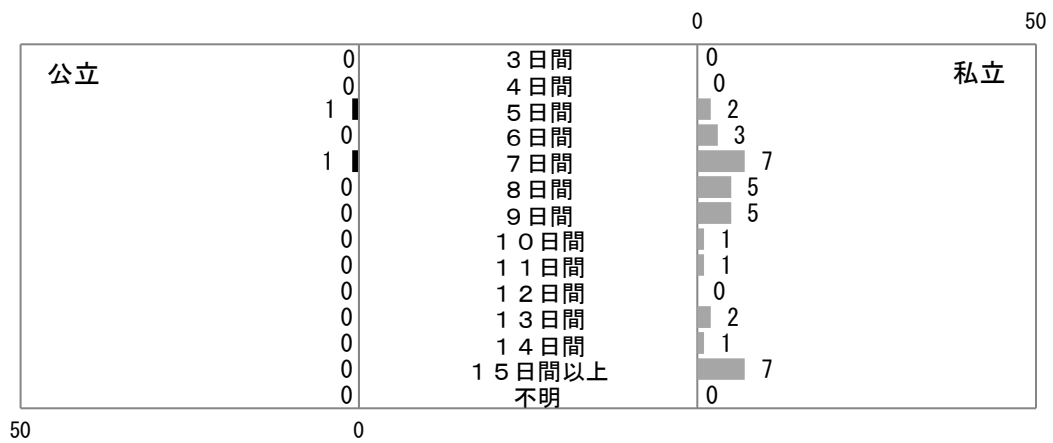
地方	都道府県	公立中学校			私立中学校			合計		
		校数	件数	生徒数	校数	件数	生徒数	校数	件数	生徒数
北海道	北海道	0	0	0	0	0	0	0	0	0
東	青森									
	岩手									
	宮城									
	秋田									
	山形									
	福島	1	1	47				1	1	47
	小計	1	1	47	0	0	0	1	1	47
関東	茨城				1	1	10	1	1	10
	栃木				1	1	11	1	1	11
	群馬									
	埼玉									
	千葉				2	3	260	2	3	260
	*東京				9	10	847	9	10	847
	神奈川				2	2	354	2	2	354
	山梨									
	新潟									
	小計	0	0	0	15	17	1,482	15	17	1,482
中部	長野									
	富山									
	石川									
	福井									
	岐阜				1	1	50	1	1	50
	静岡				2	2	81	2	2	81
	*愛知									
	三重									
	小計	0	0	0	3	3	131	3	3	131
近畿	滋賀				1	6	174	1	6	174
	京都									
	大阪				1	1	105	1	1	105
	*兵庫				2	2	184	2	2	184
	奈良				1	1	240	1	1	240
	和歌山									
	小計	0	0	0	5	10	703	5	10	703
中国四国	鳥取				1	1	33	1	1	33
	島根				1	1	16	1	1	16
	岡山				1	1	30	1	1	30
	広島									
	山口									
	徳島									
	香川									
	愛媛									
	高知									
		小計	0	0	0	3	3	79	3	3
九州	*福岡				1	1	23	1	1	23
	佐賀									
	長崎									
	熊本									
	大分									
	宮崎									
	鹿児島	1	1	50				1	1	50
	沖縄									
	小計	1	1	50	1	1	23	2	2	73
	合計	2	2	97	27	34	2,418	29	36	2,515

※都道府県名左記の「*」については、一部、当協会独自データによる。

実施月（件数）



旅行日数（件数）



旅行費用（件数）

