

## 平成18年度 全国公立高等学校 海外研修 (修学旅行外) 実施状況

海外研修は、学校が主催する語学研修、ホームステイ、実習、姉妹校交流等の実施状況をまとめたものである。

地方自治体及びその他団体等が主催する海外研修は含まない。

### 1. 実施校数と参加生徒数

(校、件、人)

3ヶ月未満の海外研修			
区分	学校数	旅行件数	参加生徒数
公立	510	570	12,269
私立	537	796	19,397
合計	1,047	1,366	31,666

### 2. 出発地別実施状況

(校、件、人)

地方	都道府県	公立高等学校			私立高等学校			合計		
		校数	件数	生徒数	校数	件数	生徒数	校数	件数	生徒数
東北	北海道	6	2	31	3	3	53	9	5	84
	青森	3	3	41	2	2	40	5	5	81
	岩手	2	4	81	5	6	256	7	10	337
	宮城	10	11	219	13	27	590	23	38	809
	秋田	5	6	80	3	3	31	8	9	111
	山形	5	8	9	3	4	140	8	12	149
	福島	8	8	168	3	3	43	11	11	211
	小計	33	40	598	29	45	1,100	62	85	1,698
関東	茨城	20	22	351	13	17	331	33	39	682
	栃木	14	14	221	5	7	119	19	21	340
	群馬	25	20	314	6	8	107	31	28	421
	埼玉	39	42	864	21	33	2,051	60	75	2,915
	千葉	23	28	464	33	50	1,126	56	78	1,590
	東京	14	14	162	118	147	3,580	132	161	3,742
	神奈川	19	36	719	31	39	1,244	50	75	1,963
	山梨	10	11	155	5	6	103	15	17	258
	新潟	4	4	310	4	7	226	8	11	536
	小計	168	191	3,560	236	314	8,887	404	505	12,447
中部	長野	8	8	187	6	7	150	14	15	337
	富山	20	17	245	5	5	74	25	22	319
	石川	5	6	145	6	7	77	11	13	222
	福井	2	3	84	3	3	57	5	6	141
	岐阜	17	23	555	8	12	362	25	35	917
	静岡	20	22	383	8	11	532	28	33	915
	愛知	18	18	224	33	59	1,189	51	77	1,413
	三重	15	17	255	7	10	269	22	27	524
	小計	105	114	2,078	76	114	2,710	181	228	4,788
	近畿	滋賀	5	5	97	5	5	53	10	10
京都		7	7	538	20	38	978	27	45	1,516
大阪		31	34	502	44	77	2,107	75	111	2,609
兵庫		8	7	67	28	56	926	36	63	993
奈良		8	9	140	6	12	137	14	21	277
和歌山		11	17	552	5	6	126	16	23	678
小計	70	79	1,896	108	194	4,327	178	273	6,223	
中国・四国	鳥取	1	1	15	1	1	8	2	2	23
	島根	4	4	70	2	5	203	6	9	273
	岡山	10	12	166	14	23	448	24	35	614
	広島	19	22	325	15	19	349	34	41	674
	山口	1	1	10	6	7	91	7	8	101
	徳島	7	7	1,253	1	1	18	8	8	1,271
	香川	9	12	390	3	4	91	12	16	481
	愛媛	1	1	40	8	11	189	9	12	229
	高知	7	10	160	3	6	75	10	16	235
	小計	59	70	2,429	53	77	1,472	112	147	3,901
九州	福岡	23	25	394	18	24	354	41	49	748
	佐賀	7	8	57				7	8	57
	長崎	16	25	410	6	7	78	22	32	488
	熊本	16	8	140	1	1	28	17	9	168
	大分	3	3	155	4	5	91	7	8	246
	宮崎	3	3	113	2	3	45	5	6	158
	鹿児島							0	0	0
沖縄	2	2	408	1	9	252	3	11	660	
小計	70	74	1,677	32	49	848	102	123	2,525	
合計	511	570	12,269	537	796	19,397	1,048	1,366	31,666	

### 2-(1) 政令指定都市(再掲)

(校、件、人)

政令都市	校数	件数	生徒数
札幌市			
仙台市			
さいたま市	4	4	42
千葉市	1	3	464
川崎市	2	2	45
横浜市	2	6	65
名古屋市	1	1	1
京都市	5	5	487
大阪市			
神戸市	1	1	15
広島市	1	1	39
北九州市			
福岡市	3	4	92
合計	20	27	1,250

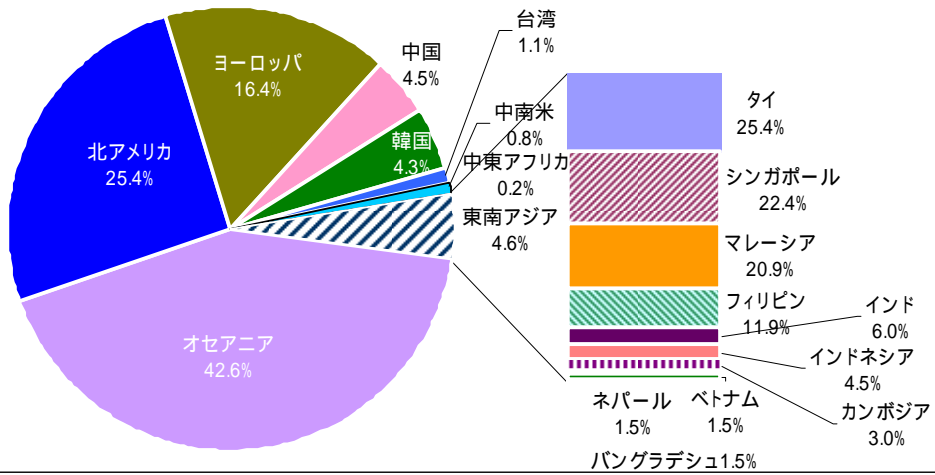
### 3. 研修先国別 実施校数と参加生徒数（延べ数）

#### (1) 公私立別

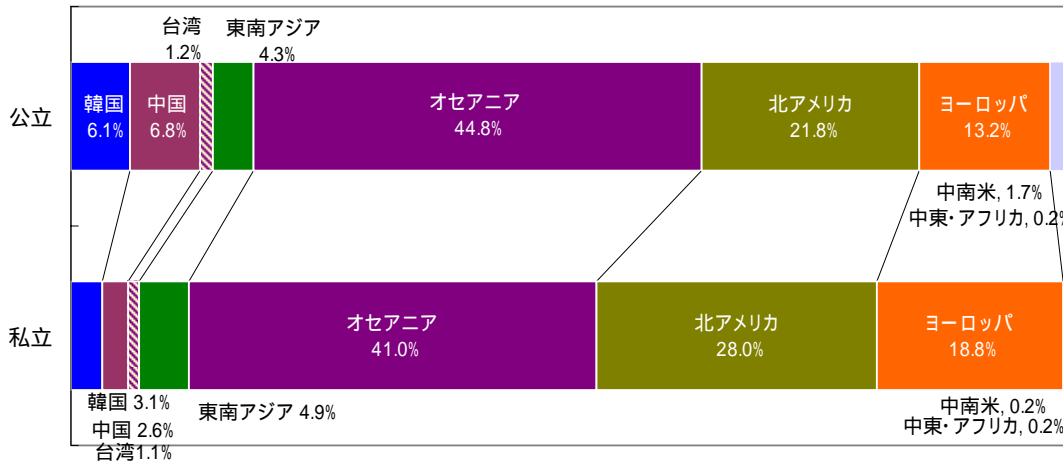
(校・人・%)

研修国	公立					私立					合計			
	県数	校数	構成比	生徒数	構成比	県数	校数	構成比	生徒数	構成比	校数	構成比	生徒数	構成比
韓国	15	36	6.0	715	5.8	18	26	3.1	670	3.3	62	4.3	1,385	4.2
中国	25	41	6.8	679	5.5	16	22	2.6	396	1.9	63	4.4	1,075	3.3
台湾	5	7	1.2	36	0.3	7	9	1.1	122	0.6	16	1.1	158	0.5
モンゴル						1	1	0.1	17	0.1	1	0.1	17	0.1
東南アジア 計		25	4.2	1,302	10.5		35	4.2	726	3.5	60	4.2	2,028	6.1
シンガポール	4	7	1.2	1,071	8.6	7	8	1.0	286	1.4	15	1.0	1,357	4.1
マレーシア	5	8	1.3	111	0.9	6	6	0.7	160	0.8	14	1.0	271	0.8
インドネシア	1	1	0.2	3	0.02	2	2	0.2	37	0.2	3	0.2	40	0.1
タイ	4	6	1.0	89	0.7	9	11	1.3	117	0.57	17	1.2	206	0.6
フィリピン	3	3	0.5	28	0.2	4	5	0.6	72	0.35	8	0.6	100	0.3
ベトナム						1	1	0.1	36	0.17	1	0.1	36	0.1
カンボジア						2	2	0.2	18	0.09	2	0.1	18	0.1
南アジア 計		1	0.2	4	0.03		5	0.6	100	0.49	6	0.4	104	0.3
ネパール	1	1	0.2	4	0.03						1	0.1	4	0.01
バングラデシュ						1	1	0.1	8	0.04	1	0.1	8	0.02
インド						4	4	0.5	92	0.45	4	0.3	92	0.3
オセアニア 計		269	44.8	5,866	47.2		341	41.0	7,397	35.9	610	42.6	13,263	40.2
オーストラリア	40	209	34.8	4,777	38.5	35	242	29.1	5,292	25.7	451	31.5	10,069	30.5
ニュージーランド	22	60	10.0	1,089	8.8	22	99	11.9	2,105	10.2	159	11.1	3,194	9.7
北アメリカ 計		131	21.8	2,311	18.6		233	28.0	6,378	31.0	364	25.4	8,689	26.3
アメリカ本土	33	82	13.7	1,331	10.7	31	114	13.7	2,427	11.8	196	13.7	3,758	11.4
ハワイ	9	13	2.2	305	2.5	11	13	1.6	885	4.3	26	1.8	1,190	3.6
グアム						1	1	0.1	53	0.3	1	0.1	53	0.2
サイパン	4	4	0.7	35	0.3	1	2	0.2	105	0.5	6	0.4	140	0.4
カナダ	19	32	5.3	640	5.2	27	103	12.4	2,908	14.1	135	9.4	3,548	10.8
中南米 計		10	1.7	10	0.1		2	0.2	8	0.04	12	0.8	18	0.1
メキシコ						1	1	0.1	4	0.02	1	0.1	4	0.01
ブラジル	1	5	0.8	5	0.04	1	1	0.1	4	0.02	6	0.4	9	0.03
パラグアイ	1	5	0.8	5	0.04						5	0.3	5	0.02
ヨーロッパ 計		79	13.2	1,491	12.0		156	18.8	4,743	23.0	235	16.4	6,234	18.9
アイルランド						4	5	0.6	62	0.3	5	0.3	62	0.2
イギリス	22	37	6.2	825	6.6	28	89	10.7	2,986	14.5	126	8.8	3,811	11.6
イタリア	2	2	0.3	74	0.6	4	11	1.3	331	1.6	13	0.9	405	1.2
オーストリア	3	4	0.7	143	1.2	4	5	0.6	170	0.8	9	0.6	313	0.9
オランダ	2	2	0.3	14	0.1	1	1	0.1	9	0.04	3	0.2	23	0.1
ギリシャ						1	1	0.1	13	0.1	1	0.1	13	0.04
スペイン	3	2	0.3	16	0.1	1	1	0.1	30	0.1	3	0.2	46	0.1
スイス	2					1	1	0.1	128	0.6	1	0.1	128	0.4
チェコ	4	3	0.5	72	0.6						3	0.2	72	0.2
デンマーク	1	2	0.3	8	0.1	3	4	0.5	79	0.38	6	0.4	87	0.3
ドイツ	6	9	1.5	103	0.8	6	10	1.2	322	1.56	19	1.3	425	1.29
ハンガリー	1	1	0.2	40	0.3	1	1	0.1	47	0.2	2	0.1	87	0.26
フランス	6	8	1.3	137	1.10	10	21	2.5	495	2.4	29	2.0	632	1.92
ベルギー	1	1	0.2	9	0.07	1	1	0.1	16	0.1	2	0.1	25	0.08
ポーランド						1	1	0.1	9	0.04	1	0.1	9	0.03
マルタ						1	1	0.1	24	0.1	1	0.1	24	0.07
スロバキア	1	1	0.2	1	0.01						1	0.1	1	0.00
ブルガリア	1	1	0.2	2	0.02						1	0.1	2	0.01
ウズベキスタン	1	1	0.2	4	0.03						1	0.1	4	0.01
フィンランド	2	2	0.3	34	0.3	1	2	0.2	4	0.02	4	0.3	38	0.1
スウェーデン	1	1	0.2	2	0.02						1	0.1	2	0.01
ノルウェー						1	1	0.1	18	0.1	1	0.1	18	0.1
ロシア	2	2	0.3	7	0.1						2	0.1	7	0.02
中東・アフリカ 計		1	0.2	1			2	0.2	23	0.1	3	0.2	24	0.1
アラブ首長国連邦						1	1	0.1	6	0.03	1	0.1	6	0.02
カタール	1	1	0.2	1	0.01						1	0.1	1	0.00
ケニア						1	1	0.1	17	0.1	1	0.1	17	0.05
合計		600	100.0	12,415	100.0		832	100.0	20,580	100.0	1,432	100.0	32,995	100.0

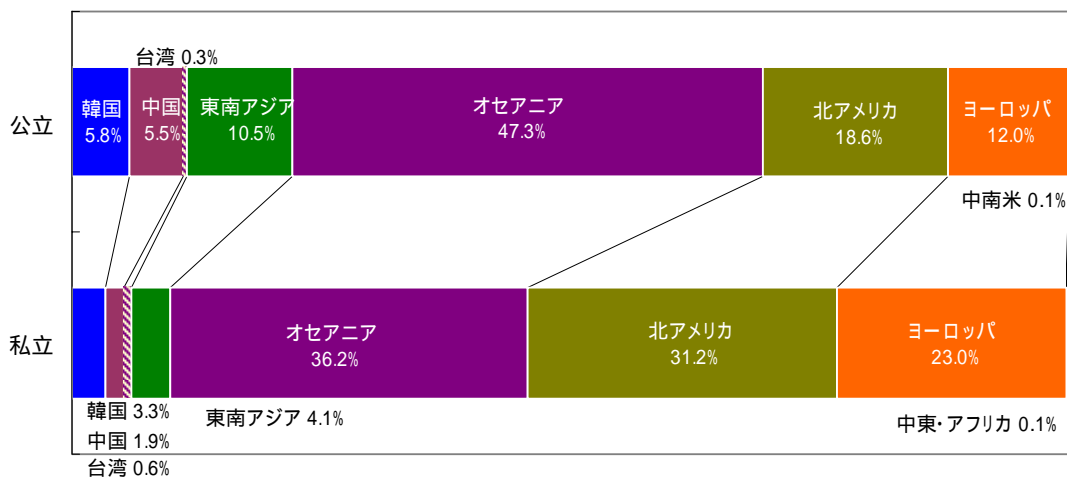
公私立全体 研修先別実施件数比率



研修先別実施校数比 (公私立別)



研修先別参加生徒数比 (公私立別)

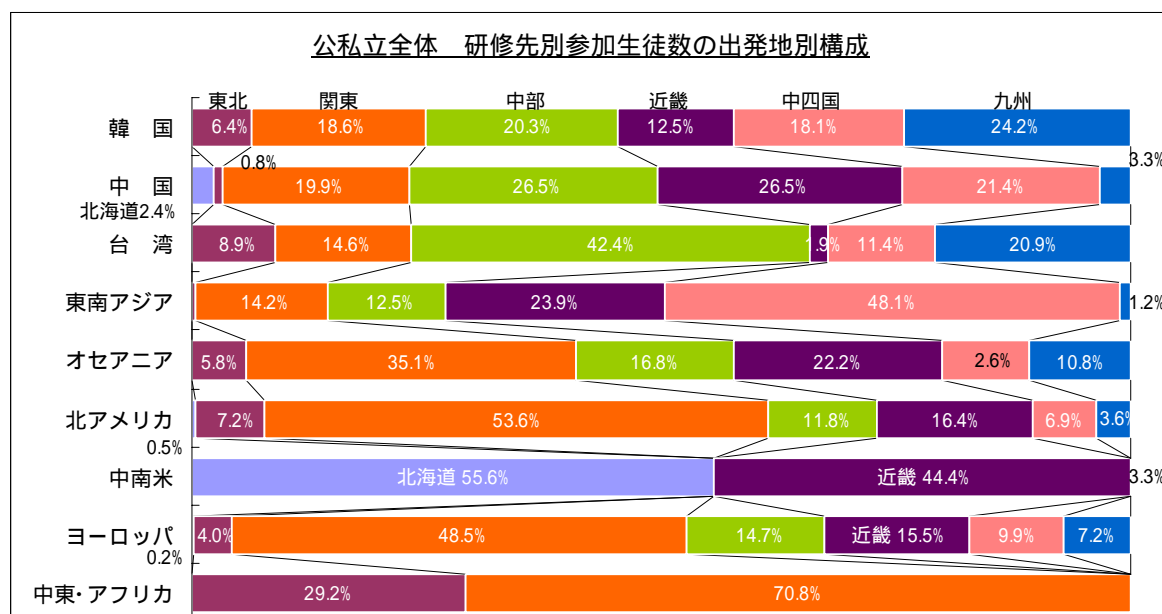
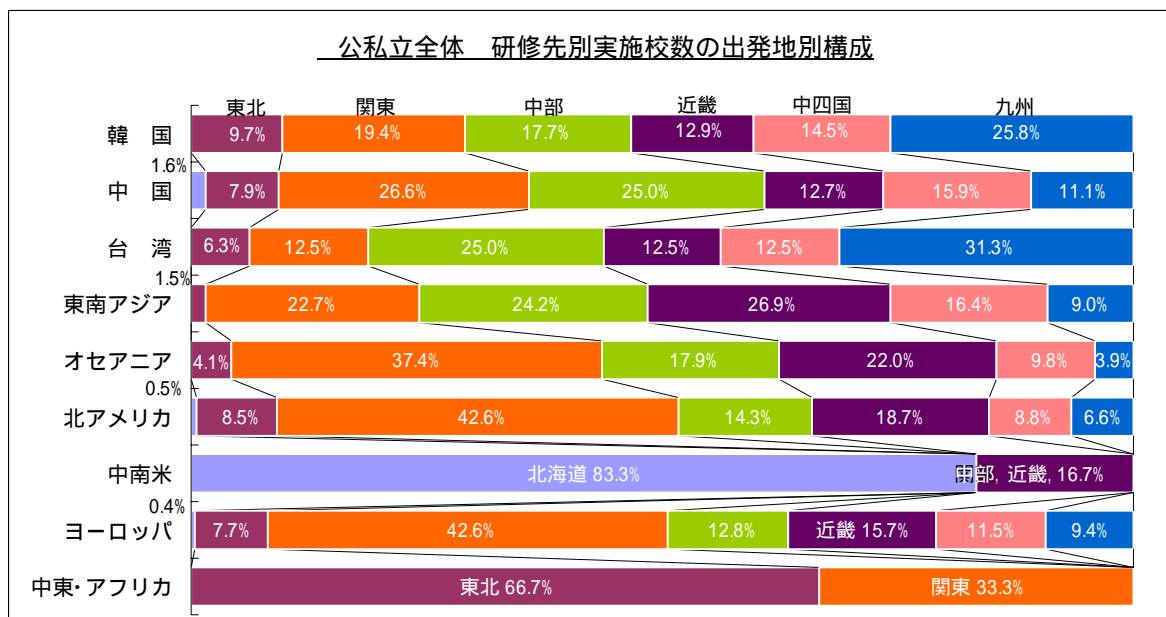


(2) 研修先別 公私立全体

(校、人)

研修先	北海道		東北		関東		中部		近畿		中国四国		九州		合計	
	校数	生徒数	校数	生徒数	校数	生徒数	校数	生徒数	校数	生徒数	校数	生徒数	校数	生徒数	校数	生徒数
韓国			6	89	12	257	11	281	8	173	9	250	16	335	62	1,385
中国	1	26	5	9	17	217	16	289	8	285	10	230	7	36	64	1,092
台湾			1	14	2	23	4	67	2	3	2	18	5	33	16	158
東南アジア			1	7	15	303	16	267	17	496	11	1,034	6	25	66	2,132
オセアニア			25	766	228	4,660	109	2,231	134	2,946	60	1,234	54	1,426	610	13,263
北アメリカ	2	40	31	627	155	4,659	52	1,023	68	1,427	32	597	24	316	364	8,689
中南米	10	10							2	8					12	18
ヨーロッパ	1	13	18	247	100	3,023	30	917	37	966	27	618	22	450	235	6,234
中東・アフリカ			2	7	1	17									3	24
合計	14	89	89	1,766	530	13,159	238	5,075	276	6,304	151	3,981	134	2,621	1,432	32,995

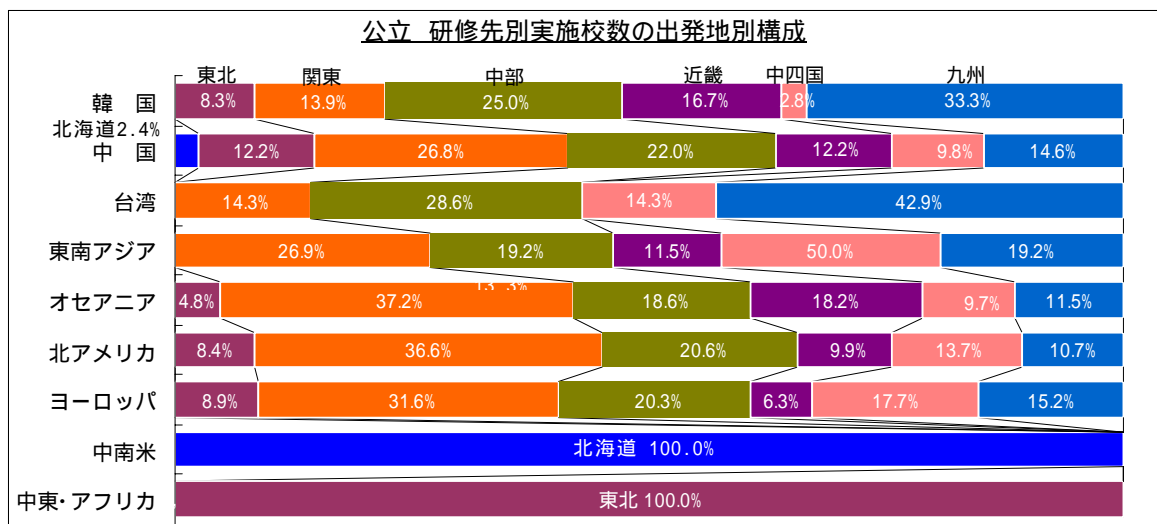
東南アジアには南アジアを、中国にはモンゴルを含む。



(3) 研修先別 公立

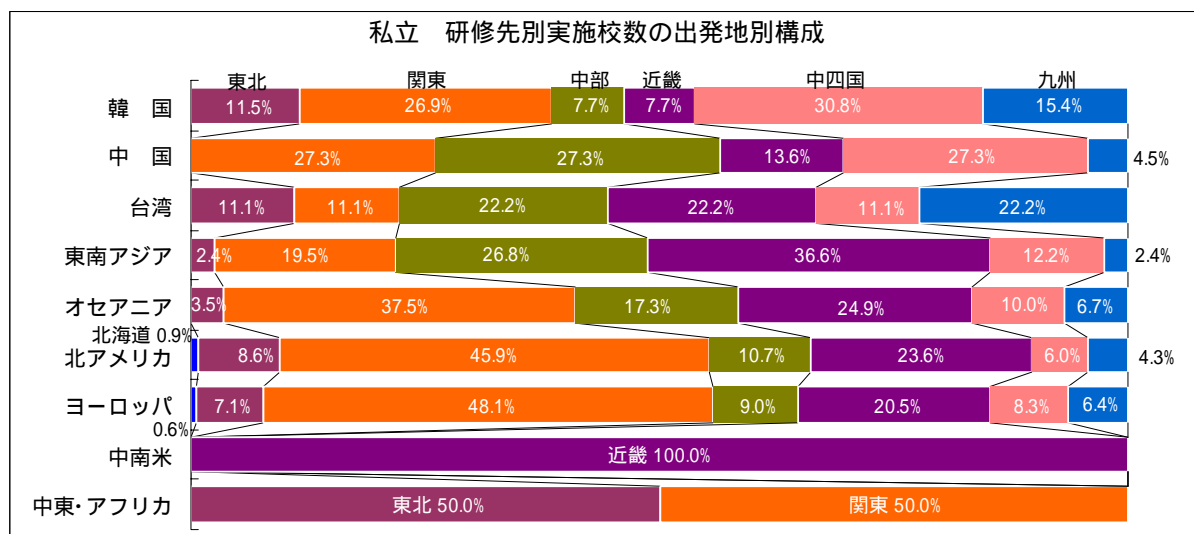
(校、人)

研修国	北海道		東北		関東		中部		近畿		中国四国		九州		合計	
	校数	生徒数	校数	生徒数	校数	生徒数	校数	生徒数	校数	生徒数	校数	生徒数	校数	生徒数	校数	生徒数
韓国			3	53	5	91	9	177	6	167	1	6	12	221	36	715
中国	1	26	5	9	11	158	9	134	5	256	4	60	6	36	41	679
台湾					1	3	2	13			1	2	3	18	7	36
東南アジア 計					7	77	4	63	3	152	6	986	5	24	25	1,302
シンガポール									2	115	4	948	1	8	7	1,071
マレーシア							4	63	1	37			3	11	8	111
インドネシア					1	3									1	3
タイ					4	51					2	38			6	89
フィリピン					2	23							1	5	3	28
南アジア 計							1	4							1	4
ネパール							1	4							1	4
オセアニア 計			13	232	100	2021	50	986	49	891	26	692	31	1044	269	5,866
オーストラリア			9	173	83	1,740	36	694	42	649	23	639	16	882	209	4,777
ニュージーランド			4	59	17	281	14	292	7	242	3	53	15	162	60	1,089
北アメリカ 計			11	232	48	809	27	441	13	294	18	368	14	167	131	2,311
アメリカ本土			3	37	31	526	18	297	11	208	8	111	11	152	82	1,331
ハワイ			3	104	4	96	3	36			3	69			13	305
サイパン					3	26					1	9			4	35
カナダ			5	91	10	161	6	108	2	86	6	179	3	15	32	640
中南米 計	10	10													10	10
ブラジル	5	5													5	5
パラグアイ	5	5													5	5
ヨーロッパ 計			7	71	25	425	16	327	5	173	14	315	12	180	79	1,491
イギリス			1	15	9	209	8	171	1	12	10	251	8	167	37	825
イタリア					1	35	1	39							2	74
オーストリア					1	3	1	24	2	116					4	143
オランダ					1	5	1	9							2	14
スペイン					1	11							1	5	2	16
チェコ					1	11	1	24	1	37					3	72
デンマーク			1	6	1	2									2	8
ドイツ					5	63	1	8			2	30	1	2	9	103
ハンガリー					1	40									1	40
フランス			1	13	2	38	2	43	1	8	1	30	1	5	8	137
ベルギー							1	9							1	9
スロバキア			1	1											1	1
ブルガリア			1	2											1	2
ウズベキスタン											1	4			1	4
フィンランド			1	33									1	1	2	34
スウェーデン					1	2									1	2
ロシア			1	1	1	6									2	7
中東・アフリカ 計			1	1											1	1
カタール			1	1											1	1
合計	11	36	40	598	197	3,584	118	2,145	81	1,933	70	2,429	83	1,690	600	12,415



(4) 研修先別 私立

研修国	北海道		東北		関東		中部		近畿		中国四国		九州		合計	
	校数	生徒数	校数	生徒数	校数	生徒数	校数	生徒数	校数	生徒数	校数	生徒数	校数	生徒数	校数	生徒数
韓国			3	36	7	166	2	104	2	6	8	244	4	114	26	670
中国					6	59	6	138	3	29	6	170	1	-	22	396
台湾			1	14	1	20	2	54	2	3	1	16	2	15	9	122
モンゴル							1	17							1	17
東南アジア 計			1	7	8	226	8	128	13	324	4	40	1	1	35	726
シンガポール					2	78	2	25	3	172	1	11			8	286
マレーシア					1	74	1	18	2	56	1	11	1	1	6	160
インドネシア							1	21			1	16			2	37
タイ			1	7	4	58	1	16	4	34	1	2			11	117
フィリピン							3	48	2	24					5	72
カンボジア					1	16			1	2					2	18
ベトナム									1	36					1	36
南アジア 計							2	55	2	37	1	8			5	100
バングラデシュ											1	8			1	8
インド							2	55	2	37					4	92
オセアニア 計			12	534	128	2,639	59	1,245	85	2,055	34	542	23	382	341	7,397
オーストラリア			8	392	85	1,822	44	888	67	1,541	23	371	15	278	242	5,292
ニュージーランド			4	142	43	817	15	357	18	514	11	171	8	104	99	2,105
北アメリカ 計	2	40	20	395	107	3,850	25	582	55	1,133	14	229	10	149	233	6,378
アメリカ本土	2	40	10	152	57	1,517	9	155	25	400	6	84	5	79	114	2,427
ハワイ			1	13	7	818	1	1	1	6	2	19	1	28	13	885
グアム									1	53					1	53
サイパン					2	105									2	105
カナダ			9	230	41	1,410	15	426	28	674	6	126	4	42	103	2,908
中南米 計									2	8					2	8
メキシコ									1	4					1	4
ブラジル									1	4					1	4
ヨーロッパ 計	1	13	11	176	75	2,598	14	590	32	793	13	303	10	270	156	4,743
アイルランド			2	24	1	4	1	30	1	4					5	62
イギリス	1	13	1	3	45	1,734	10	421	19	512	7	145	6	158	89	2,986
イタリア			2	48	7	238			1	25			1	20	11	331
オーストリア			1	12	3	141					1	17			5	170
オランダ													1	9	1	9
ギリシャ					1	13									1	13
スペイン					1	30									1	30
スイス					1	128									1	128
デンマーク			1	30	2	13			1	36					4	79
ドイツ			2	23	4	152			2	79	2	68			10	322
ハンガリー									1	47					1	47
フランス			2	36	8	105	3	139	4	68	3	73	1	74	21	495
ベルギー					1	16									1	16
ポーランド													1	9	1	9
マルタ					1	24									1	24
ノルウェー									1	18					1	18
フィンランド									2	4					2	4
中東・アフリカ 計			1	6	1	17									2	23
アラブ首長国連邦			1	6											1	6
ケニア					1	17									1	17
合計	3	53	49	1,168	333	9,575	119	2,913	196	4,388	81	1,552	51	931	832	20,580



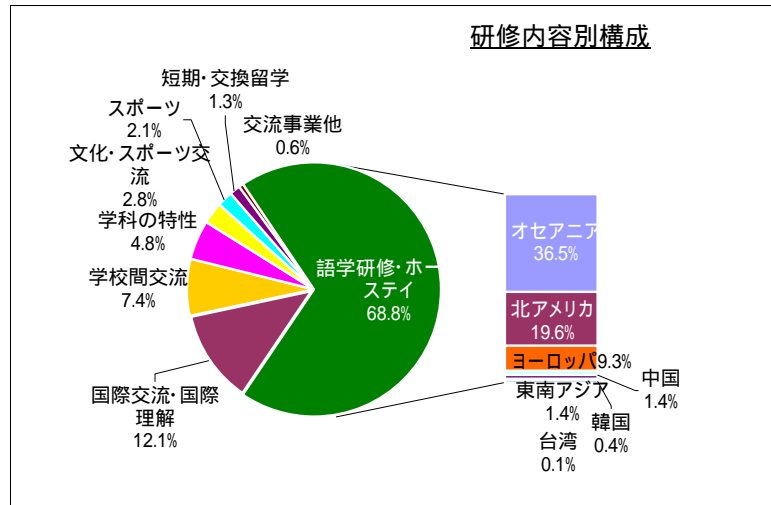
4. 研修先・研修内容別 実施校数と参加生徒数（延べ数）

(1) 公私立全体

(校、人)

研修先	研修内容	ホームステイ・語学研修		国際交流・国際理解		留学(短期留学・交換留学)		学校交流(姉妹校交流・学校訪問)		学科の特性		スポーツ(合宿)		文化交流・スポーツ大会・交流		交流事業・その他		合計	
		校数	人数	校数	人数	校数	人数	校数	人数	校数	人数	校数	人数	校数	人数	校数	人数	校数	人数
韓国		6	176	26	663			17	234	2	110	5	101	5	69			61	1,353
中国		20	213	12	436			11	132	7	171	6	23	4	85	1	13	61	1,073
台湾		2	23	7	83			3	21	2	15	1	14	1	2			16	158
東南アジア		20	1,018	28	601			1	238	7	131	1	17	9	135	1	9	67	2,149
オセアニア		521	11,455	39	1,215	6	20	32	456	6	46	3	41			2	29	609	13,262
北アメリカ		280	7,372	22	387	7	65	23	398	13	327	5	58	10	51	4	31	364	8,689
中南米										10	10			2	8			12	18
ヨーロッパ		133	3,639	38	906	6	42	19	340	22	573	8	93	9	641			235	6,234
中東・アフリカ				1	17							1	1			1	6	3	24
合計		982	23,896	173	4,308	19	127	106	1,819	69	1,383	30	348	40	991	9	88	1,428	32,960

公立で研修内容不明4校・35名を除く。



海外研修の内容は以下の仕訳によった。

- ・語学研修・ホームステイ ... 語学研修、ホームステイ
- ・国際交流・国際理解 ... 交流・理解・親善、異文化体験・研修旅行(発掘体験、芸術・書道・音楽鑑賞、歴史・文化遺産等)
- ・留学 ... 短期留学、交換留学
- ・学校間交流 ... 姉妹校交流、学校訪問、授業体験
- ・学科の特性 ... 農業研修・体験・視察、美術・服飾・音楽・福祉研修、環境教育研修、ホテル・調理・航海実習、操縦士免許取得、極地観測、技術交流
- ・スポーツ ... 合宿(体育合宿・サッカー・ラグビー・アメフト) 遠征(サッカー・卓球・レスリング・ボート・柔道・サイクリング・バレーボール)
- ・文化交流・スポーツ交流 ... 吹奏楽演奏旅行、コーラス部公演、音楽祭、教会訪問
- ・交流事業、その他 ... 姉妹都市交流、植樹事業、ボランティアスタディツアー、サイエンスセミナー

(2) 公立

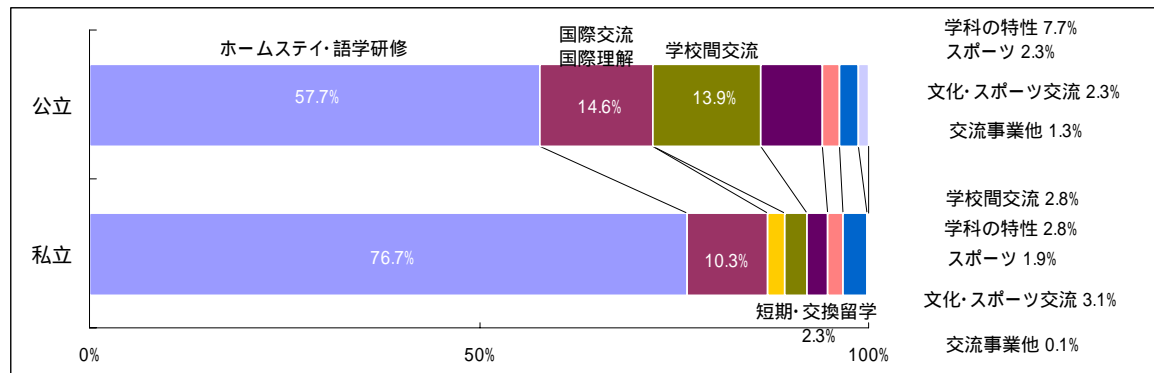
(校、人)

研修先	ホームステイ・語学研修		国際交流・国際理解		学校交流(姉妹校交流・学校訪問)		学科の特性		スポーツ(合宿・遠征等)		文化交流・スポーツ大会・交流		交流事業・その他		合計	
	校数	人数	校数	人数	校数	人数	校数	人数	校数	人数	校数	人数	校数	人数	校数	人数
韓国	2	89	13	224	12	163	2	110	2	32	4	65			35	683
中国	15	157	7	301	9	74	4	121	3	11			1	13	39	677
台湾	1	3	3	15	1	3	2	15							7	36
東南アジア	8	743	8	188	1	238	6	115			2	13	1	9	26	1,306
オセアニア	215	4,841	26	707	21	267	4	21					2	29	268	5,865
北アメリカ	71	1,361	16	266	21	362	11	253	3	17	5	21	4	31	131	2,311
中南米							10	10							10	10
ヨーロッパ	32	689	14	253	18	304	7	197	5	8	3	40			79	1,491
中東・アフリカ									1	1					1	1
合計	344	7,883	87	1,954	83	1,411	46	842	14	68	14	139	8	82	596	12,379

(3) 私立

(校、人)

研修先	ホームステイ・語学研修		国際交流・国際理解		留学(短期留学、交換留学)		学校交流(姉妹校交流・学校訪問)		学科の特性		スポーツ(合宿・遠征等)		文化交流・スポーツ大会・交流		交流事業・その他		合計	
	校数	人数	校数	人数	校数	人数	校数	人数	校数	人数	校数	人数	校数	人数	校数	人数	校数	人数
韓国	4	87	13	439			5	71			3	69	1	4			26	670
中国	5	56	5	135			2	58	3	50	3	12	4	85			22	396
台湾	1	20	4	68			2	18			1	14	1	2			9	122
東南アジア	12	275	20	413					1	16	1	17	7	122			41	843
オセアニア	306	6,614	13	508	6	20	11	189	2	25	3	41					341	7,397
北アメリカ	209	6,011	6	121	7	65	2	36	2	74	2	41	5	30			233	6,378
中南米													2	8			2	8
ヨーロッパ	101	2,950	24	653	6	42	1	36	15	376	3	85	6	601			156	4,743
中東・アフリカ			1	17											1	6		23
合計	638	16,013	86	2,354	19	127	23	408	23	541	16	279	26	852	1	6	830	20,580



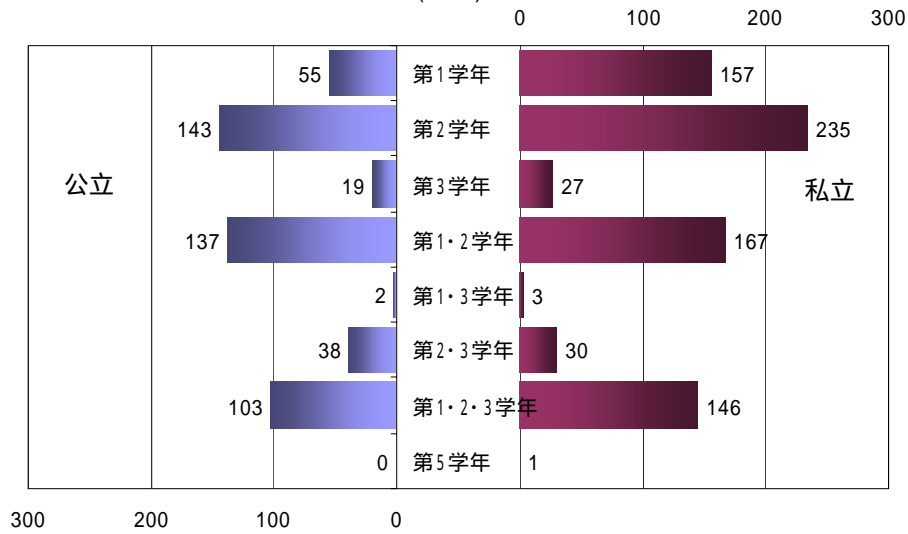


## 5. 実施学年、実施月、実施日数、旅行費用

### (1) 実施学年

実施学年	北海道		東北		関東		中部		近畿		中国四国		九州		合計			
	公立	私立	公立	私立	公立	私立	公立	私立	公立	私立	公立	私立	公立	私立	公立	構成比	私立	構成比
第1学年		1	4	3	8	55	6	25	12	46	18	17	7	10	55	9.6	157	19.7
第2学年	1	2	12	19	26	72	32	33	12	59	26	27	34	23	143	25.1	235	29.5
第3学年			6			10	6	2		12	2	3	5		19	3.3	27	3.4
第1・2学年			8	9	38	75	36	23	29	34	16	16	10	10	137	24.0	167	21.0
第1・3学年					1		1			2		1			2	0.4	3	0.4
第2・3学年	1		2		11	17	6	1	7	10	3	2	8		38	6.7	30	3.8
第1～第3学年			8	13	55	60	7	27	19	31	4	11	10	4	103	18.1	146	18.3
第5学年				1											0	0.0	1	0.1
未記入					52	25	20	3			1			2	73	12.8	30	3.8
合計	2	3	40	45	191	314	114	114	79	194	70	77	74	49	570	100.0	796	100.0

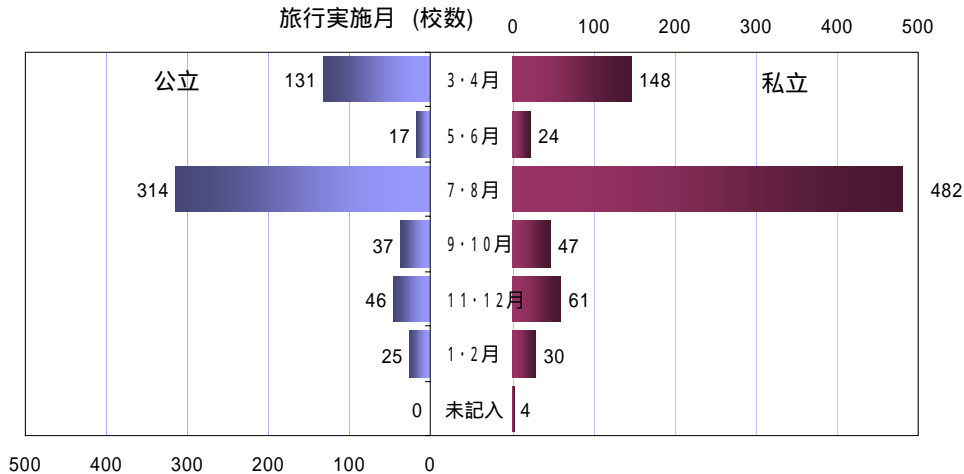
実施学年 (校数)



### (2) 実施月

実施月	北海道		東北		関東		中部		近畿		中国四国		九州		合計			
	公立	私立	公立	私立	公立	私立	公立	私立	公立	私立	公立	私立	公立	私立	公立	構成比	私立	構成比
3・4月			4	14	55	49	29	18	25	26	14	23	4	18	131	23.0	148	18.6
5・6月			4	2	3	12	4	2		7	4	1	2		17	3.0	24	3.0
7・8月		1	16	9	110	212	55	74	47	131	32	35	54	20	314	55.1	482	60.6
9・10月	1		3	7	10	15	5	3	3	13	7	7	8	2	37	6.5	47	5.9
11・12月		1	7	10	8	14	14	14	3	10	10	6	4	6	46	8.1	61	7.7
1・2月	1	1	6	3	5	8	7	3	1	7	3	5	2	3	25	4.4	30	3.8
未記入						4										0.0	4	0.5
合計	2	3	40	45	191	314	114	114	79	194	70	77	74	49	570	100.0	796	100.0

旅行実施月 (校数)

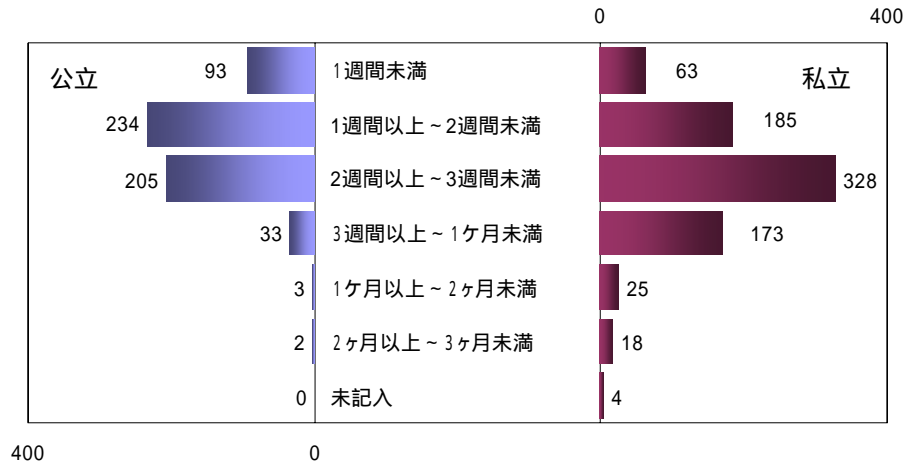


(3) 旅行日数

(校、%)

研修日数	北海道		東北		関東		中部		近畿		中国四国		九州		合計			
	公立	私立	公立	私立	公立	私立	公立	私立	公立	私立	公立	私立	公立	私立	公立	構成比	私立	構成比
1週間未満	1		12	8	19	12	15	8	13	11	14	17	19	7	93	16.3	63	7.9
1週間～2週間未満		2	19	15	93	65	57	28	21	42	26	19	18	14	234	41.1	185	23.2
2週間～3週間未満	1		7	15	70	145	36	49	40	76	25	26	26	17	205	36.0	328	41.2
3週間～1ヶ月未満			2	6	9	78	5	16	3	51	5	14	9	8	33	5.8	173	21.7
1ヶ月～2ヶ月未満		1		1		4	1	7	1	9		1	1	2	3	0.5	25	3.1
2ヶ月～3ヶ月未満						7		6	1	5			1		2	0.4	18	2.3
未記入						3								1	0	0.0	4	0.5
合計	2	3	40	45	191	314	114	114	79	194	70	77	74	49	570	100.0	796	100.0

研修日数 (校数)

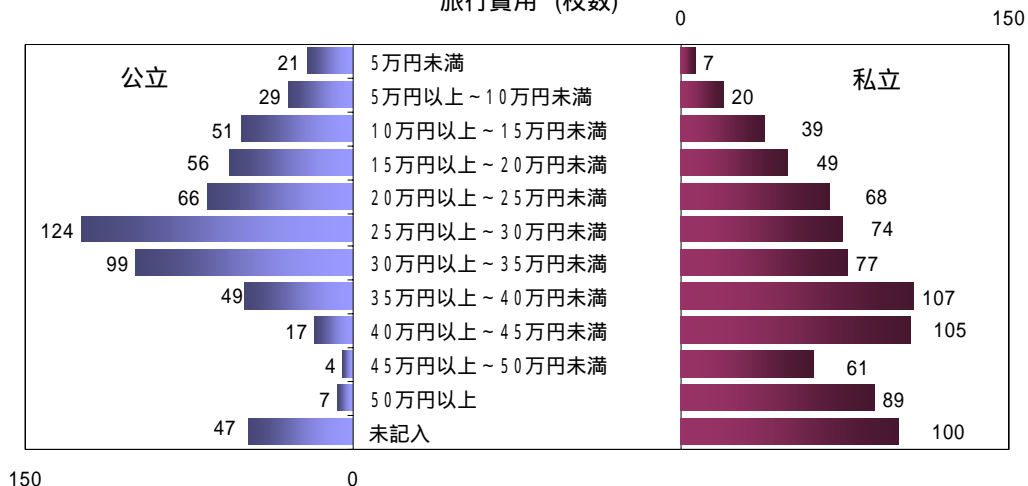


(4) 旅行費用

(校、%)

旅行費用	北海道		東北		関東		中部		近畿		中国四国		九州		合計			
	公立	私立	公立	私立	公立	私立	公立	私立	公立	私立	公立	私立	公立	私立	公立	構成比	私立	構成比
5万円未満			2	1	4	1			1	3	1		13	2	21	3.7	7	0.9
5万円～10万円未満			3	2	3	3	6		9	4	2	8	6	3	29	5.1	20	2.5
10万円～15万円未満			3	1	19	8	10	9	5	12	10	5	4	4	51	8.9	39	4.9
15万円～20万円未満			4	7	27	9	11	10	3	13	3	9	8	1	56	9.8	49	6.2
20万円～25万円未満		1	3	9	27	12	11	18	9	15	11	11	5	2	66	11.6	68	8.5
25万円～30万円未満		1	11	6	56	22	25	7	15	22	8	10	9	6	124	21.8	74	9.3
30万円～35万円未満			4	4	33	19	19	16	14	19	13	9	16	10	99	17.4	77	9.7
35万円～40万円未満			1	7	15	34	9	15	7	34	12	11	5	6	49	8.6	107	13.4
40万円～45万円未満			1	5	4	46	3	12	3	30	4	6	2	6	17	3.0	105	13.2
45万円～50万円未満					1	30	1	8		16	1	5	1	2	4	0.7	61	7.7
50万円以上	1	1		3		40	1	17	1	25	1	3	3		7	1.2	89	11.2
未記入	1		8		2	90	18	2	12	1	4		2	7	47	8.2	100	12.6
合計	2	3	40	45	191	314	114	114	79	194	70	77	74	49	570	100.0	796	100.0

旅行費用 (校数)



150

0

< 参考資料2 >

平成18年度 公私立中学校の海外研修(修学旅行外)実施状況

1. 実施校数と参加生徒数

(校、件、人)

区分	校数	件数	参加生徒数
公立	497	148	2,750
私立	167	197	5,953
合計	664	345	8,703

2. 出発地別実施状況

(校、件、人)

都道府県	公立			私立			合計			
	校数	件数	生徒数	校数	件数	生徒数	校数	件数	生徒数	
東北	北海道			1	1	98	1	1	98	
	岩手			1	1	10	1	1	10	
	宮城			6	8	87	6	8	87	
	秋田	1	1	-	1	1	2	2	2	
	福島	120	31	515				120	31	515
	小計	121	32	515	8	10	99	129	42	614
関東	茨城			5	7	462	5	7	462	
	栃木	116	26	431	4	4	113	120	30	544
	群馬	4	4	87	3	3	12	7	7	99
	埼玉	1	1	13	6	7	377	7	8	390
	千葉				9	9	644	9	9	644
	東京	1	1	16	10	10	59	11	11	75
	神奈川				14	17	534	14	17	534
	山梨				3	3	141	3	3	141
	新潟				1	1	31	1	1	31
	小計	122	32	547	55	61	2,373	177	93	2,920
中部	長野			2	2	114	2	2	114	
	石川			1	1	14	1	1	14	
	福井	7	5	90				7	5	90
	岐阜	83	15	379	1	1	51	84	16	430
	静岡				3	4	250	3	4	250
	愛知				13	21	233	13	21	233
	三重	5	3	55	4	4	143	9	7	198
小計	95	23	524	24	33	805	119	56	1,329	
近畿	滋賀			4	4	38	4	4	38	
	京都	1	1	118	6	7	416	7	8	534
	大阪				17	22	807	17	22	807
	兵庫	77	15	178	18	21	510	95	36	688
	奈良				1	1	51	1	1	51
	和歌山	4	3	96	2	2	34	6	5	130
小計	82	19	392	48	57	1,856	130	76	2,248	
中国四国	島根			3	3	77	3	3	77	
	岡山			4	6	129	4	6	129	
	広島	1	1	-	8	8	154	9	9	154
	山口	2	2	156	2	2	66	4	4	222
	香川				2	2	35	2	2	35
	高知	17	14	118	2	3	52	19	17	170
小計	20	17	274	21	24	513	41	41	787	
九州	福岡	13	7	102	3	3	79	16	10	181
	佐賀				1	1	64	1	1	64
	長崎	3	3	52	4	4	64	7	7	116
	熊本	38	13	282				38	13	282
	宮崎	3	2	62	1	2	2	4	4	64
	沖縄				1	1	-	1	1	-
小計	57	25	498	10	11	209	67	36	707	
合計	497	148	2,750	167	197	5,953	664	345	8,703	

### 3. 研修先国別 実施校数と参加生徒数（述べ数）

#### (1) 公立

(校、人)

研修先	研修内容		国際交流・異文化理解・体験学習等		学校間交流(姉妹校交流等)		文化交流・スポーツ交流		交流事業・その他		合計	
	ホームステイ・語学研修		校数	生徒数	校数	生徒数	校数	生徒数	校数	生徒数	校数	生徒数
中国			38	202	4	33			13	35	55	270
韓国			8	132			3	52	11	141	22	325
台湾			1	15							1	15
シンガポール			30	82					2	40	32	122
マレーシア			21	31							21	31
タイ	1	4									1	4
ラオス			1	1							1	1
オーストラリア	22	266	57	436	26	75			25	169	130	946
ニュージーランド	10	24	34	150							44	174
パラオ									1	18	1	18
アメリカ(含グアム)	12	34	80	275	18	63			28	184	138	556
カナダ	14	44	11	65	3	16			21	141	49	266
イギリス	6	7									6	7
オーストリア			10	26							10	26
フランス			7	20							7	20
合計	65	379	298	1,435	51	187	3	52	101	728	518	2,781

#### (2) 私立

(校、人)

研修先	研修内容		国際交流・異文化理解・体験学習等		学校間交流(姉妹校交流等)		スポーツ(合宿・遠征他)		文化交流・スポーツ交流		合計	
	ホームステイ・語学研修(含む短期留学)		校数	生徒数	校数	生徒数	校数	生徒数	校数	生徒数	校数	生徒数
中国	2	81	2	47					1	1	5	129
韓国									1	1	1	1
台湾	1	-			1	76					2	76
シンガポール	1	5									1	5
タイ									1	-	1	-
フィリピン					1	14					1	14
インド			1	9					1	15	2	24
オーストラリア	61	1,846	3	508	2	31	1	42			67	2,427
ニュージーランド	32	1,153	2	122							34	1,275
アメリカ	23	262	1	6					1	-	25	268
ハワイ	4	130	1	14							5	144
カナダ	27	727	1	77							28	804
アイルランド	1	62									1	62
イギリス	23	802			1	26					24	828
オーストリア	1	62									1	62
スイス	1	62									1	62
ドイツ			1	-							1	-
フランス	2	66									2	66
合計	179	5,258	12	783	5	147	1	42	5	17	202	6,247