

平成20年度 全国公私立高等学校の海外修学旅行実施状況

1 実施校数と参加生徒数

(校、件、人)

区分	実施校数	旅行件数	参加生徒数
公立	431	457	65,874
私立	513	713	85,101
合計	944	1,170	150,975

2 出発地別実施状況

(校、人、%)

地方	都道府県	公立高等学校								私立高等学校								合計		
		対象		実施状況						対象		実施状況						校数	件数	生徒数
		校数	生徒数	校数	件数	生徒数	実施率	参加率	校数	生徒数	校数	件数	生徒数	実施率	参加率					
東北	北海道	268	39,631	13	14	1,360	4.9	3.4	53	10,536	23	36	2,495	43.4	23.7	36	50	3,855		
	青森	71	11,104	5	5	171	7.0	1.5	17	3,483	5	6	125	29.4	3.6	10	11	296		
	岩手	75	11,473	1	1	10	1.3	0.1	13	2,439	5	7	472	38.5	19.4	6	8	482		
	宮城	90	16,414	5	5	384	5.6	2.3	19	5,805	12	22	1,175	63.2	20.2	17	27	1,559		
	秋田	58	9,184	7	7	566	12.1	6.2	5	1,126	4	4	486	80.0	43.2	11	11	1,052		
	山形	53	8,886	9	9	954	17.0	10.7	15	3,397	10	15	2,020	66.7	59.5	19	24	2,974		
	福島	96	17,758	10	10	1,937	10.4	10.9	19	3,932	14	14	2,539	73.7	64.6	24	24	4,476		
小計	443	74,819	37	37	4,022	8.4	5.4	88	20,182	50	68	6,817	56.8	33.8	87	105	10,839			
関東	茨城	110	20,714	9	9	2,144	8.2	10.4	22	7,026	14	14	4,165	63.6	59.3	23	23	6,309		
	栃木	67	13,830	2	2	272	3.0	2.0	14	5,757	6	12	951	42.9	16.5	8	14	1,223		
	群馬	71	13,683	7	7	1,072	9.9	7.8	12	4,224	5	9	566	41.7	13.4	12	16	1,638		
	埼玉	158	40,378	2	2	639	1.3	1.6	47	17,169	26	32	9,475	55.3	55.2	28	34	10,114		
	千葉	135	33,562	3	3	890	2.2	2.7	54	15,274	23	24	4,766	42.6	31.2	26	27	5,656		
	東京	203	44,189	7	7	1,404	3.4	3.2	238	57,674	62	82	9,360	26.1	16.2	69	89	10,764		
	神奈川	162	42,070	38	38	7,060	23.5	16.8	78	22,284	25	35	5,972	32.1	26.8	63	73	13,032		
	山梨	34	7,307	3	5	329	8.8	4.5	11	1,977	4	7	617	36.4	31.2	7	12	946		
	新潟	93	18,783	1	1	316	1.1	1.7	15	4,181	7	7	1,436	46.7	34.3	8	8	1,752		
小計	1033	234,516	72	74	14,126	7.0	6.0	491	135,566	172	222	37,308	35.0	27.5	244	296	51,434			
中部	長野	95	16,906	2	2	271	2.1	1.6	16	3,416	9	10	1,281	56.3	37.5	11	12	1,552		
	富山	48	7,819	9	12	552	18.8	7.1	10	1,924	5	7	588	50.0	30.6	14	19	1,140		
	石川	51	8,339	10	10	2,114	19.6	25.4	10	2,476	3	6	649	30.0	26.2	13	16	2,763		
	福井	32	6,046	2	2	376	6.3	6.2	7	1,979	3	3	160	42.9	8.1	5	5	536		
	岐阜	66	15,154	2	3	305	3.0	2.0	16	3,828	5	7	471	31.3	12.3	7	10	776		
	静岡	103	24,138	28	32	4,103	27.2	17.0	43	10,804	20	29	3,206	46.5	29.7	48	61	7,309		
	愛知	165	42,409	10	10	1,131	6.1	2.7	55	19,691	22	34	3,319	40.0	16.9	32	44	4,450		
	三重	64	13,948	5	5	600	7.8	4.3	14	3,633	4	4	727	28.6	20.0	9	9	1,327		
	小計	624	134,759	68	76	9,452	10.9	7.0	171	47,751	71	100	10,401	41.5	21.8	139	176	19,853		
近畿	滋賀	49	10,507	8	8	1,598	16.3	15.2	9	2,156	7	15	1,453	77.8	67.4	15	23	3,051		
	京都	64	13,973	15	18	1,928	23.4	13.8	41	9,395	18	22	2,924	43.9	31.1	33	40	4,852		
	大阪	179	45,016	33	34	7,613	18.4	16.9	94	27,003	45	61	8,201	47.9	30.4	78	95	15,814		
	兵庫	169	36,224	41	42	7,649	24.3	21.1	52	12,284	14	17	1,904	26.9	15.5	55	59	9,553		
	奈良	41	9,131	1	1	241	2.4	2.6	15	3,676	12	18	2,254	80.0	61.3	13	19	2,495		
	和歌山	48	8,507	7	8	618	14.6	7.3	8	1,623	4	7	643	50.0	39.6	11	15	1,261		
小計	550	123,358	105	111	19,647	19.1	15.9	219	56,137	100	140	17,379	45.7	31.0	205	251	37,026			
中国・四国	鳥取	24	4,837	11	11	1,836	45.8	38.0	7	1,070	2	3	174	28.6	16.3	13	14	2,010		
	島根	41	5,759	7	8	387	17.1	6.7	10	1,340	5	6	432	50.0	32.2	12	14	819		
	岡山	68	13,294	11	11	705	16.2	5.3	24	5,283	12	26	1,242	50.0	23.5	23	37	1,947		
	広島	99	17,493	15	17	2,378	15.2	13.6	36	7,431	10	14	1,010	27.8	13.6	25	31	3,388		
	山口	74	9,131	3	3	182	4.1	2.0	20	3,509	8	10	510	40.0	14.5	11	13	692		
	徳島	40	7,027	6	6	968	15.0	13.8	4	323	0	0	0	0.0	0.0	6	6	968		
	香川	35	6,952	5	5	550	14.3	7.9	10	2,089	2	3	79	20.0	3.8	7	8	629		
	愛媛	58	10,158	12	15	691	20.7	6.8	12	2,738	4	4	182	33.3	6.6	16	19	873		
	高知	40	5,371	3	5	185	7.5	3.4	9	1,866	1	1	100	11.1	5.4	4	6	285		
小計	479	80,022	73	81	7,882	15.2	9.8	132	25,649	44	67	3,729	33.3	14.5	117	148	11,611			

地方	都道府県	公立高等学校							私立高等学校							合計		
		対象		実施状況					対象		実施状況							
		校数	生徒数	校数	件数	生徒数	実施率	参加率	校数	生徒数	校数	件数	生徒数	実施率	参加率	校数	件数	生徒数
九州	福岡	112	27,820	12	12	2,344	10.7	8.4	60	17,762	21	32	3,420	35.0	19.3	33	44	5,764
	佐賀	38	7,273	5	5	938	13.2	12.9	8	2,122	3	3	278	37.5	13.1	8	8	1,216
	長崎	61	10,876	10	10	1,992	16.4	18.3	21	4,652	4	7	939	19.0	20.2	14	17	2,931
	熊本	63	12,474	1	1	43	1.6	0.3	22	5,717	4	7	276	18.2	4.8	5	8	319
	大分	49	8,892	7	7	1,728	14.3	19.4	14	2,961	5	10	651	35.7	22.0	12	17	2,379
	宮崎	43	8,270	11	11	565	25.6	6.8	15	3,690	9	11	613	60.0	16.6	20	22	1,178
	鹿児島	79	13,208	6	7	812	7.6	6.1	22	5,691	6	9	722	27.3	12.7	12	16	1,534
	沖縄	64	16,211	11	11	963	17.2	5.9	5	850	1	1	73	20.0	8.6	12	12	1,036
	小計	509	105,024	63	64	9,385	12.4	8.9	167	43,445	53	80	6,972	31.7	16.0	116	144	16,357
合計	3,906	792,129	431	457	65,874	11.0	8.3	1,321	339,266	513	713	85,101	38.8	25.1	944	1,170	150,975	

学校数・生徒数は、文部科学省 平成20年度学校基本調査 高等学校(全日制・定時制)による。

生徒数は、全日制第2学年と定時制及び専攻科・別科の生徒数を表示した。

1校で複数方面の実施は件数表示とした。

実施率=実施校数÷該当地方学校数、参加率=実施校参加生徒数÷該当地方生徒数

政令指定都市の校数・件数・生徒数は県別を含む。

2-(1) 政令指定都市の実施状況(再掲)

(校、人)

政令指定都市	公立高等学校		
	校数	件数	生徒数
札幌市	2	2	121
仙台市	0	0	0
さいたま市	2	2	639
千葉市	0	0	0
川崎市	3	3	455
横浜市	1	1	36
新潟市	0	0	0
静岡市	1	1	239
浜松市	1	2	241
名古屋市	0	0	0
京都市	2	2	365
大阪市	3	3	329
堺市	0	0	0
神戸市	4	4	724
岡山市	1	1	29
広島市	2	2	74
北九州市	0	0	0
福岡市	2	2	557
合計	24	25	3,809

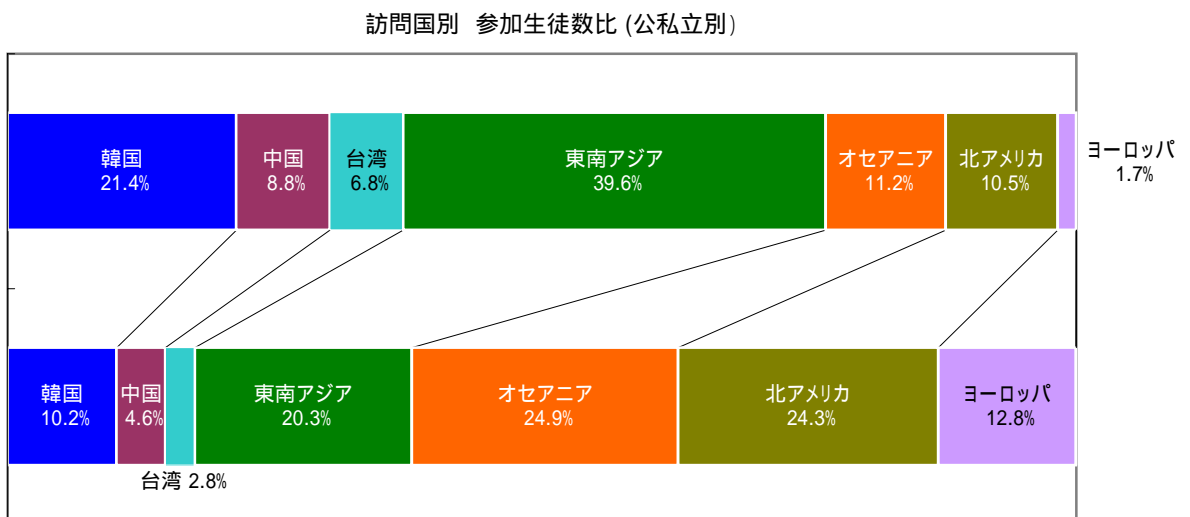
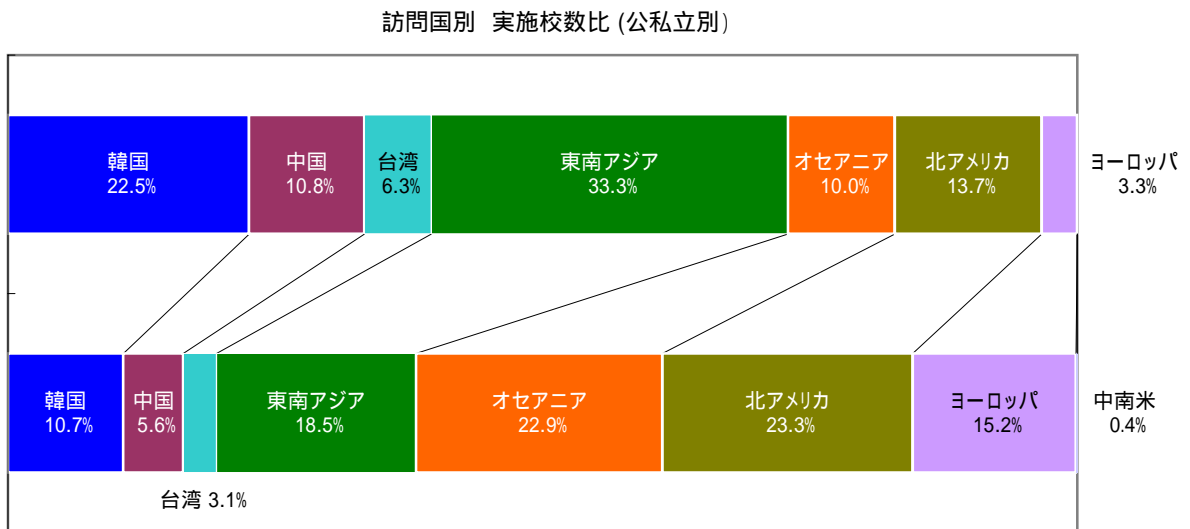
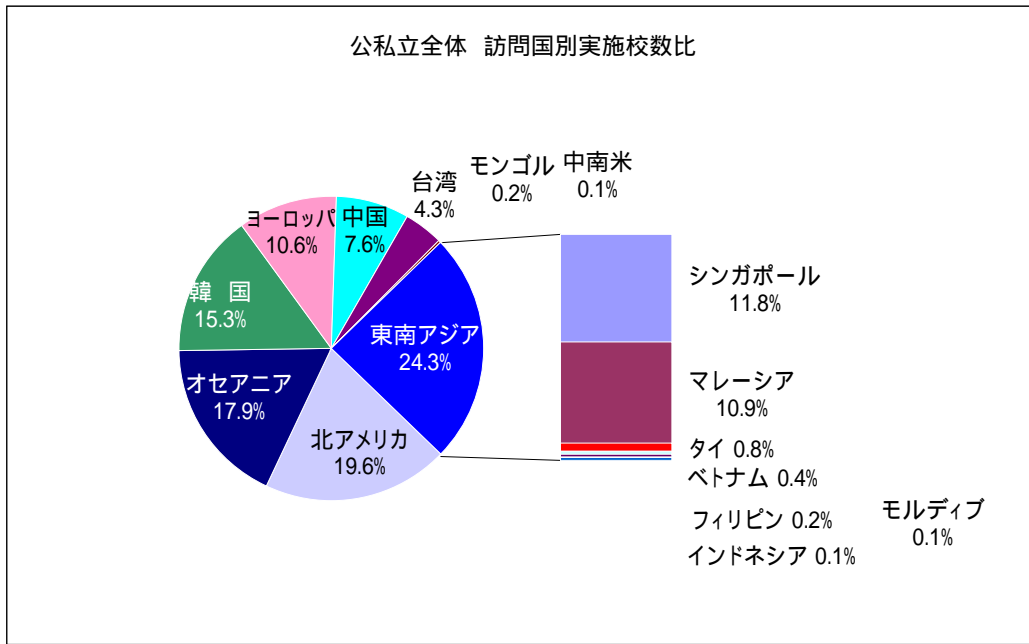
3 訪問国別 実施校数と参加生徒数(延べ数)

(1) 公私別

(校・人・%)

訪問国	公立					私立					合計			
	県数	校数	構成比	生徒数	構成比	県数	校数	構成比	生徒数	構成比	校数	構成比	生徒数	構成比
韓国	37	115	22.5	16,000	21.4	35	86	10.7	9,705	10.2	201	15.3	25,705	15.1
中国	26	55	10.8	6,587	8.8	22	45	5.6	4,342	4.6	100	7.6	10,929	6.4
台湾	18	32	6.3	5,120	6.8	18	25	3.1	2,643	2.8	57	4.3	7,763	4.6
モンゴル						3	3	0.4	64	0.1	3	0.2	64	0.0
シンガポール	27	80	15.7	13,134	17.5	28	75	9.4	9,737	10.2	155	11.8	22,871	13.4
マレーシア	20	82	16.1	15,569	20.8	27	61	7.6	8,916	9.4	143	10.9	24,485	14.4
インドネシア						1	1	0.1	33	0.0	1	0.1	33	0.0
タイ	4	8	1.6	912	1.2	3	3	0.4	79	0.1	11	0.8	991	0.6
ベトナム						3	5	0.6	405	0.4	5	0.4	405	0.2
フィリピン						3	3	0.4	98	0.1	3	0.2	98	0.1
モルディブ						1	1	0.1	40	0.0	1	0.1	40	0.0
東南アジア 計		170	33.3	29,615	39.6		149	18.6	19,308	20.3	319	24.3	48,923	28.8
オーストラリア	21	48	9.4	7,707	10.3	34	160	20.0	21,974	23.1	208	15.9	29,681	17.4
ニュージーランド	1	3	0.6	701	0.9	13	22	2.7	1,663	1.7	25	1.9	2,364	1.4
パラオ						2	2	0.2	101	0.1	2	0.2	101	0.1
オセアニア 計		51	10.0	8,408	11.2		184	22.9	23,738	24.9	235	17.9	32,146	18.9
アメリカ本土	9	11	2.2	420	0.6	17	39	4.9	5,778	6.1	50	3.8	6,198	3.6
ハワイ	13	19	3.7	2,160	2.9	28	66	8.2	8,177	8.6	85	6.5	10,337	6.1
グアム	12	30	5.9	4,001	5.3	17	31	3.9	3,049	3.2	61	4.6	7,050	4.1
サイパン	4	5	1.0	568	0.8	5	7	0.9	314	0.3	12	0.9	882	0.5
カナダ	5	5	1.0	698	0.9	22	44	5.5	5,861	6.2	49	3.7	6,559	3.9
北アメリカ 計		70	13.7	7,847	10.5		187	23.3	23,179	24.3	257	19.6	31,026	18.2
ガラパゴス						1	1	0.1	40	0.0	1	0.1	40	0.0
中南米 計							1	0.1	40	0.0	1	0.1	40	0.0
アイルランド						1	1	0.1	-	-	1	0.1	-	-
イギリス	2	2	0.4	344	0.5	19	28	3.5	3,740	3.9	30	2.3	4,084	2.4
イタリア	2	2	0.4	116	0.2	12	17	2.1	1,161	1.2	19	1.4	1,277	0.8
オーストリア	1	1	0.2	34	0.0	8	9	1.1	308	0.3	10	0.8	342	0.2
オランダ						5	5	0.6	314	0.3	5	0.4	314	0.2
スペイン						2	2	0.2	76	0.1	2	0.2	76	0.0
チェコ						3	3	0.4	139	0.1	3	0.2	139	0.1
ドイツ	2	2	0.4	84	0.1	3	6	0.7	649	0.7	8	0.6	733	0.4
フランス	6	9	1.8	696	0.9	21	47	5.9	5,545	5.8	56	4.3	6,241	3.7
ベルギー						3	3	0.4	289	0.3	3	0.2	289	0.2
ポーランド						1	1	0.1	23	0.0	1	0.1	23	0.0
ロシア	1	1	0.2	19	0.0						1	0.1	19	0.0
ヨーロッパ 計		17	3.3	1,293	1.7		122	15.2	12,244	12.9	139	10.6	13,537	8.0
合計		510	100.0	74,870	100.0		802	100.0	95,263	100.0	1,312	100.0	170,133	100.0

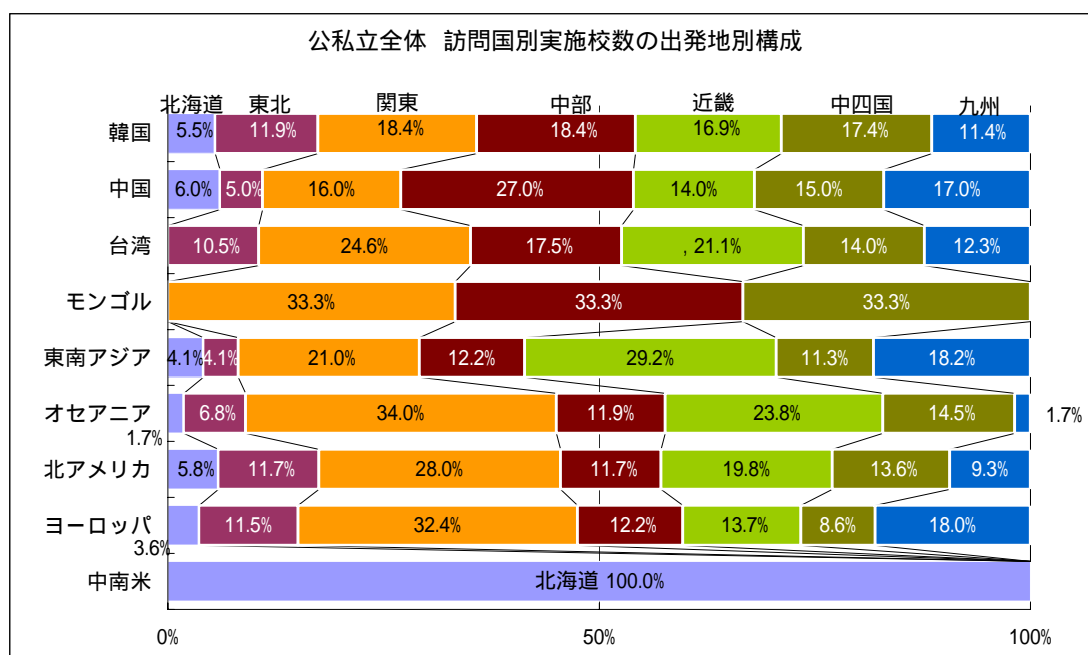
注) - は数値不明



(2) 出発地別 公私立全体

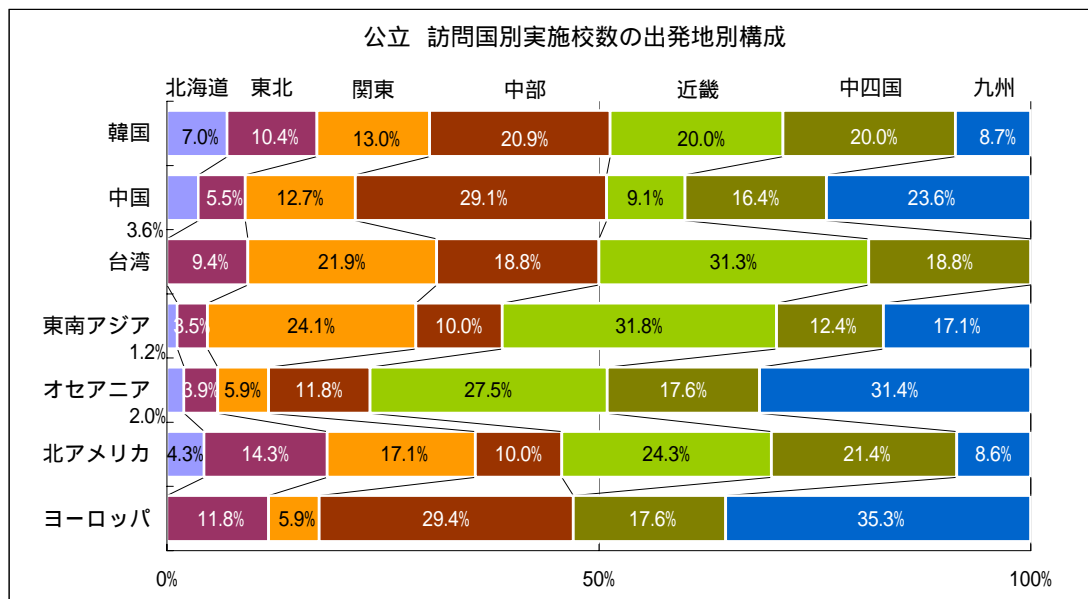
訪問国	北海道		東北		関東		中部		近畿		中国四国		九州		合計	
	校数	生徒数	校数	生徒数	校数	生徒数	校数	生徒数	校数	生徒数	校数	生徒数	校数	生徒数	校数	生徒数
韓国	11	1,162	24	2,751	37	6,133	37	4,924	34	5,228	35	3,511	23	1,996	201	25,705
中国	6	537	5	857	16	2,184	27	3,402	14	1,299	15	523	17	2,127	100	10,929
台湾			6	873	14	2,136	10	1,033	12	2,197	8	1,068	7	456	57	7,763
モンゴル					1	12	1	16			1	36			3	64
シンガポール	6	469	9	1,033	29	5,795	22	2,792	34	6,704	22	1,554	33	4,524	155	22,871
マレーシア	4	247	4	641	36	7,905	15	1,910	49	8,848	12	1,048	23	3,886	143	24,485
インドネシア													1	33	1	33
タイ					1	-	2	79	7	893			1	19	11	991
ベトナム	2	79			1	166			2	160					5	405
フィリピン									1	42	2	56			3	98
モルディブ	1	40													1	40
東南アジア 計	13	835	13	1,674	67	13,866	39	4,781	93	16,647	36	2,658	58	8,462	319	48,923
オーストラリア	4	313	15	1,984	70	13,535	23	2,747	48	6,104	17	1,083	31	3,915	208	29,681
ニュージーランド			1	14	9	1,148	4	107	8	995			3	100	25	2,364
パラオ					1	38	1	63							2	101
オセアニア 計	4	313	16	1,998	80	14,721	28	2,917	56	7,099	17	1,083	34	4,015	235	32,146
アメリカ本土	7	502	7	873	17	2,925	3	261	5	695	1	59	10	883	50	6,198
ハワイ	5	492	12	693	19	3,171	11	1,562	15	2,372	13	1,214	10	833	85	10,337
グアム			3	261	14	2,141	6	450	21	3,071	16	1,090	1	37	61	7,050
サイパン					5	449	4	307	2	69	1	57			12	882
カナダ	3	220	8	475	17	3,555	6	328	8	1,378	4	222	3	381	49	6,559
北アメリカ 計	15	1,214	30	2,302	72	12,241	30	2,908	51	7,585	35	2,642	24	2,134	257	31,026
ガラパゴス	1	40													1	40
中南米 計	1	40													1	40
アイルランド					1	-									1	-
イギリス	1	36	2	95	14	2,509	2	90	3	218	4	441	4	695	30	4,084
イタリア			4	126	6	616	2	160	2	215	2	59	3	101	19	1,277
オーストリア	1	19	1	29	2	98	2	68	1	22	1	42	2	64	10	342
オランダ							1	20	2	162			2	132	5	314
スペイン			1	25					1	51					2	76
チェコ					1	86	1	31	1	22					3	139
ドイツ	1	42	1	76	2	32			3	575	1	8			8	733
フランス	1	46	6	443	19	3,189	8	1,098	6	496	4	126	12	843	56	6,241
ベルギー			1	157									2	132	3	289
ポーランド	1	23													1	23
ロシア							1	19							1	19
ヨーロッパ 計	5	166	16	951	45	6,530	17	1,486	19	1,761	12	676	25	1,967	139	13,537
合計	55	4,267	110	11,406	332	57,823	189	21,467	279	41,816	159	12,197	188	21,157	1,312	170,133

注) - は数値不明



(3) 出発地別 公立

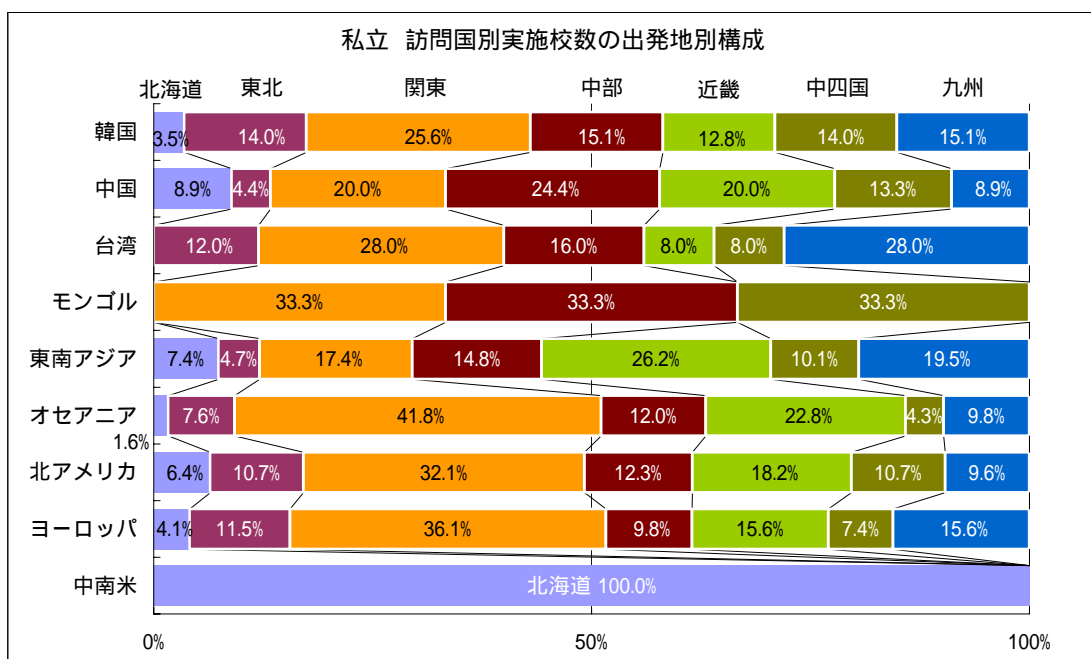
訪問国	北海道		東北		関東		中部		近畿		中国四国		九州		合計	
	校数	生徒数	校数	生徒数	校数	生徒数	校数	生徒数	校数	生徒数	校数	生徒数	校数	生徒数	校数	生徒数
韓国	8	817	12	1,563	15	2,530	24	3,605	23	3,543	23	2,783	10	1,159	115	16,000
中国	2	333	3	483	7	814	16	2,284	5	248	9	394	13	2,031	55	6,587
台湾			3	377	7	1,382	6	381	10	2,048	6	932			32	5,120
シンガポール	1	40	4	393	17	3,956	9	927	17	4,159	16	1,320	16	2,339	80	13,134
マレーシア	1	40	2	269	24	5,623	8	843	30	6,471	5	383	12	1,940	82	15,569
タイ									7	893			1	19	8	912
東南アジア 計	2	80	6	662	41	9,579	17	1,770	54	11,523	21	1,703	29	4,298	170	29,615
オーストラリア	1	81	2	350	3	580	6	1,155	11	2,012	9	664	16	2,865	48	7,707
ニュージーランド									3	701					3	701
オセアニア 計	1	81	2	350	3	580	6	1,155	14	2,713	9	664	16	2,865	51	8,408
アメリカ本土	2	89	3	98	2	51	1	38					3	144	11	420
ハワイ			4	160	2	434	1	42	2	347	8	989	2	188	19	2,160
グアム			2	198	6	1,294	3	94	13	1,747	6	668			30	4,001
サイパン					1	274	2	217	1	20	1	57			5	568
カナダ	1	77	1	40	1	104			1	255			1	222	5	698
北アメリカ 計	3	166	10	496	12	2,157	7	391	17	2,369	15	1,714	6	554	70	7,847
イギリス					1	28							1	316	2	344
イタリア							1	76					1	40	2	116
オーストリア													1	34	1	34
ドイツ			1	76							1	8			2	84
フランス			1	39			3	440			2	67	3	150	9	696
ロシア							1	19							1	19
ヨーロッパ 計			2	115	1	28	5	535			3	75	6	540	17	1,293
合計	16	1,477	38	4,046	86	17,070	81	10,121	123	22,444	86	8,265	80	11,447	510	74,870



(4) 出発地別 私立

訪問国	北海道		東北		関東		中部		近畿		中国四国		九州		合計	
	校数	生徒数	校数	生徒数	校数	生徒数	校数	生徒数	校数	生徒数	校数	生徒数	校数	生徒数	校数	生徒数
韓国	3	345	12	1,188	22	3,603	13	1,319	11	1,685	12	728	13	837	86	9,705
中国	4	204	2	374	9	1,370	11	1,118	9	1,051	6	129	4	96	45	4,342
台湾			3	496	7	754	4	652	2	149	2	136	7	456	25	2,643
モンゴル					1	12	1	16			1	36			3	64
シンガポール	5	429	5	640	12	1,839	13	1,865	17	2,545	6	234	17	2,185	75	9,737
マレーシア	3	207	2	372	12	2,282	7	1,067	19	2,377	7	665	11	1,946	61	8,916
インドネシア													1	33	1	33
タイ					1	-	2	79							3	79
ベトナム	2	79			1	166			2	160					5	405
フィリピン									1	42	2	56			3	98
モルディブ	1	40													1	40
東南アジア 計	11	755	7	1,012	26	4,287	22	3,011	39	5,124	15	955	29	4,164	149	19,308
オーストラリア	3	232	13	1,634	67	12,955	17	1,592	37	4,092	8	419	15	1,050	160	21,974
ニュージーランド			1	14	9	1,148	4	107	5	294			3	100	22	1,663
パラオ					1	38	1	63							2	101
オセアニア 計	3	232	14	1,648	77	14,141	22	1,762	42	4,386	8	419	18	1,150	184	23,738
アメリカ本土	5	413	4	775	15	2,874	2	223	5	695	1	59	7	739	39	5,778
ハワイ	5	492	8	533	17	2,737	10	1,520	13	2,025	5	225	8	645	66	8,177
グアム			1	63	8	847	3	356	8	1,324	10	422	1	37	31	3,049
サイパン					4	175	2	90	1	49					7	314
カナダ	2	143	7	435	16	3,451	6	328	7	1,123	4	222	2	159	44	5,861
北アメリカ 計	12	1,048	20	1,806	60	10,084	23	2,517	34	5,216	20	928	18	1,580	187	23,179
ガラパゴス	1	40													1	40
中南米 計	1	40													1	40
アイルランド					1	-									1	-
イギリス	1	36	2	95	13	2,481	2	90	3	218	4	441	3	379	28	3,740
イタリア			4	126	6	616	1	84	2	215	2	59	2	61	17	1,161
オーストリア	1	19	1	29	2	98	2	68	1	22	1	42	1	30	9	308
オランダ							1	20	2	162			2	132	5	314
スペイン			1	25					1	51					2	76
チェコ					1	86	1	31	1	22					3	139
ドイツ	1	42			2	32			3	575					6	649
フランス	1	46	5	404	19	3,189	5	658	6	496	2	59	9	693	47	5,545
ベルギー			1	157									2	132	3	289
ポーランド	1	23													1	23
ヨーロッパ 計	5	166	14	836	44	6,502	12	951	19	1,761	9	601	19	1,427	122	12,244
合計	39	2,790	72	7,360	246	40,753	108	11,346	156	19,372	73	3,932	108	9,710	802	95,263

注) - は数値不明



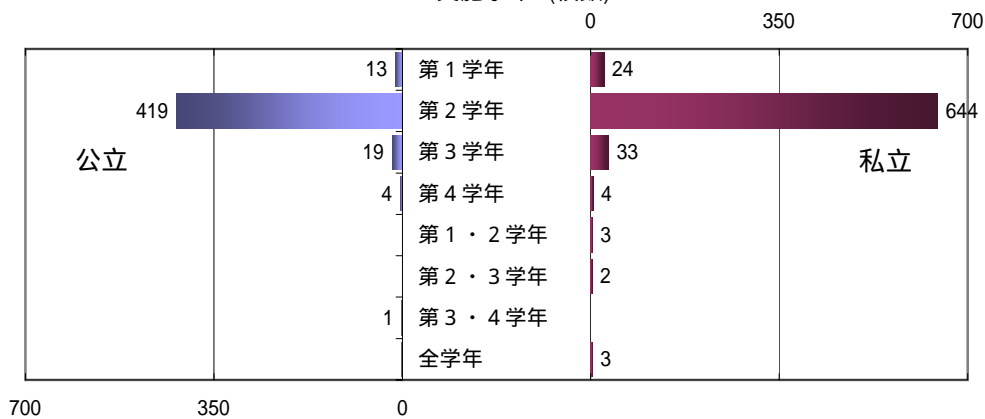
4. 実施学年、実施月、旅行日数、旅行費用

(1) 実施学年

(校、%)

実施学年	北海道		東北		関東		中部		近畿		中国四国		九州		合計			
	公立	私立	公立	私立	公立	私立	公立	私立	公立	私立	公立	私立	公立	私立	公立	構成比	私立	構成比
第1学年		11		1		2		1	7	1	5	4	1	4	13	2.8	24	3.4
第2学年	14	25	35	62	70	201	68	92	99	134	72	58	61	72	419	91.7	644	90.3
第3学年			1	5	4	15	7	4	5	3	2	2		4	19	4.2	33	4.6
第4学年						2	1			1	2	1	1		4	0.9	4	0.6
第1・第2学年						1	2								0	-	3	0.4
第2・第3学年									1	1					0	-	2	0.3
第3・第4学年			1												1	0.2	0	-
第1～第3学年						1	1				1	1			1	0.2	3	0.4
合計	14	36	37	68	74	222	76	100	111	140	81	67	64	80	457	100.0	713	100.0

実施学年 (校数)

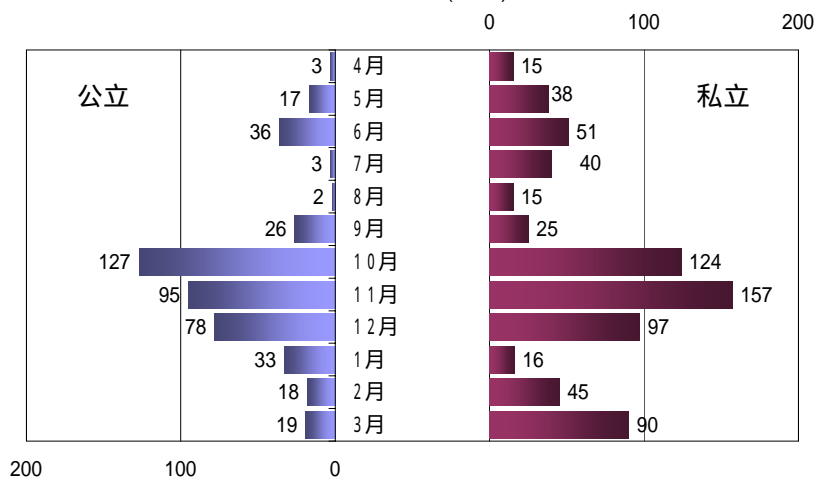


(2) 実施月

(校、%)

実施月	北海道		東北		関東		中部		近畿		中国四国		九州		合計			
	公立	私立	公立	私立	公立	私立	公立	私立	公立	私立	公立	私立	公立	私立	公立	構成比	私立	構成比
4月					2	2	1	3		5		2		3	3	0.7	15	2.1
5月			1	2	2	20	3	3	2	10	8	2	1	1	17	3.7	38	5.3
6月			1	2	5	26	10	6	9	11	11	3		3	36	7.9	51	7.2
7月		1		2	1	15		5		7		9	2	1	3	0.7	40	5.6
8月						4		1	1	3	1	4		3	2	0.4	15	2.1
9月			1	2	1	10	5	4	6	5	11	3	2	1	26	5.7	25	3.5
10月	12	12	12	10	32	42	20	15	27	22	21	13	3	10	127	27.8	124	17.4
11月	1	11	13	33	19	40	15	18	22	30	8	4	17	21	95	20.8	157	22.0
12月	1		7	16	6	17	19	20	13	20	9	13	23	11	78	17.1	97	13.6
1月		1	1		3	9			19	2	5	1	5	3	33	7.2	16	2.2
2月		1	1	1	2	16	1	9	6	6	5	9	3	3	18	3.9	45	6.3
3月		10			1	21	2	16	6	19	2	4	8	20	19	4.2	90	12.6
合計	14	36	37	68	74	222	76	100	111	140	81	67	64	80	457	100.0	713	100.0

旅行実施月 (校数)

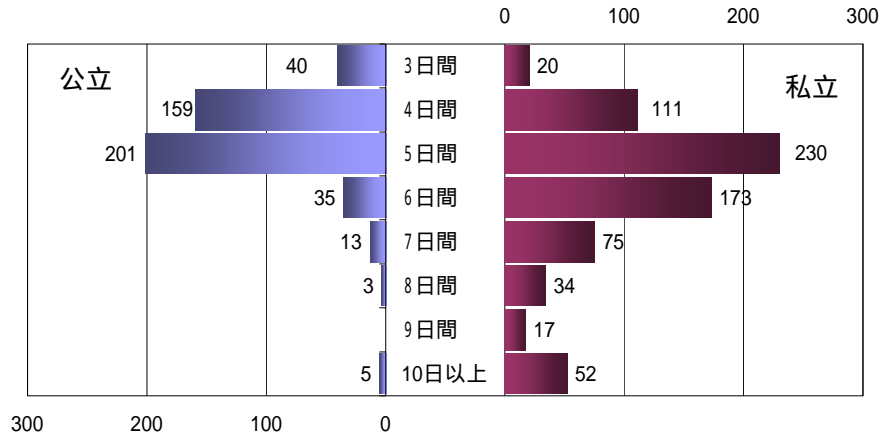


(3) 旅行日数

(校、%)

地方 旅行日数	北海道		東北		関東		中部		近畿		中国四国		九州		合計			
	公立	私立	公立	私立	公立	私立	公立	私立	公立	私立	公立	私立	公立	私立	公立	構成比	私立	構成比
2日間									1		1				1	0.2	1	0.1
3日間			2	4	4	7	1		17	6	13	2	3	1	40	8.8	20	2.8
4日間			10	7	34	21	38	24	36	30	31	20	10	9	159	34.8	111	15.6
5日間	12	5	19	21	32	70	28	36	46	49	25	24	39	25	201	44.0	230	32.3
6日間	1	10	3	13	3	68	6	19	8	28	6	7	8	28	35	7.7	173	24.3
7日間		8	2	7		26		10	3	15	5	4	3	5	13	2.8	75	10.5
8日間		8	1	4		9	1	1		4		1	1	7	3	0.7	34	4.8
9日間		1		3		3		4				3		3	0	-	17	2.4
10日間以上	1	4		9	1	18	2	6		8	1	5		2	5	1.1	52	7.3
合計	14	36	37	68	74	222	76	100	111	140	81	67	64	80	457	100.0	713	100.0

旅行日数 (校数)



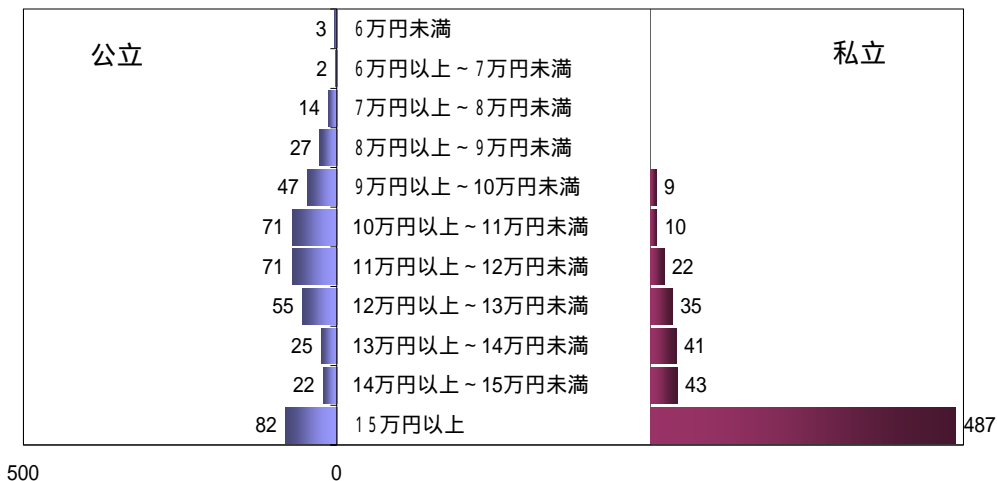
(4) 旅行費用

(校、%)

地方 旅行費用	北海道		東北		関東		中部		近畿		中国四国		九州		合計			
	公立	私立	公立	私立	公立	私立	公立	私立	公立	私立	公立	私立	公立	私立	公立	構成比	私立	構成比
6万円未満							2		1						3	0.7	0	-
6万円以上～7万円未満									2						2	0.4	0	-
7万円以上～8万円未満					1		1		3				5		14	3.1	0	0.0
8万円以上～9万円未満			2		2		3		12		5		3		27	5.9	0	-
9万円以上～10万円未満			4	1	10	1	6	2	14	2	11	3	2		47	10.3	9	1.3
10万円以上～11万円未満			6	2	17	1	17	1	12	1	12	3	7	2	71	15.5	10	1.4
11万円以上～12万円未満		1	11	1	18	4	19	7	10		4	6	9	3	71	15.5	22	3.1
12万円以上～13万円未満	6		2		11	4	14	6	13	14	5	8	4	3	55	12.0	35	4.9
13万円以上～14万円未満	2	1		3	5	11	6	8	2	9	7	4	3	5	25	5.5	41	5.8
14万円以上～15万円未満	1		3	7	1	8	2	8	2	11	8	3	5	6	22	4.8	43	6.0
15万円以上	5	34	9	54	9	159	6	67	5	102	22	38	26	33	82	17.9	487	68.3
不明						34		1	35	1	3	2		28	38	8.3	66	9.3
合計	14	36	37	68	74	222	76	100	111	140	81	67	64	80	457	100.0	713	100.0

旅行費用 (校数)

0 500



(4) 1 主要訪問国別旅行費用

(1) 公立高等学校
訪問国別 費用・平均日数

(円、日)

金額 \ 国名	中国	韓国	台湾	シンガポール	マレーシア	タイ	アメリカ	ハワイ	カナダ	オーストラリア	ニュージーランド
最高額	158,000	154,000	130,000	157,710	155,000	120,000	268,000	289,514	160,000	341,170	94,000
最小額	87,841	50,000	72,907	89,000	89,000	80,737	110,000	110,000	110,000	120,000	94,000
平均額	118,182	99,334	102,089	118,085	114,020	102,184	194,519	191,471	140,892	172,264	94,000
平均日数	4.6	4.2	3.7	4.4	4.7	5.5	7.7	5.4	4.8	5.5	6.0

出発地別 費用・平均日数

(円、日)

金額 \ 地方	北海道	東北	関東	中部	近畿	中国四国	九州	全国
最高額	214,000	268,000	260,000	213,500	185,000	289,514	341,170	341,170
最小額	120,000	82,637	72,907	50,000	68,981	74,000	73,290	50,000
平均額	141,987	135,068	119,515	116,500	108,821	136,908	139,533	125,272
平均日数	5.5	4.9	4.7	4.7	4.3	4.6	4.9	4.7

(2) 私立高等学校
訪問国別 費用・平均日数

(円、日)

金額 \ 国名	中国	韓国	台湾	シンガポール	マレーシア	タイ	アメリカ	ハワイ	カナダ	オーストラリア	ニュージーランド
最高額	300,000	192,000	360,000	230,000	367,765	161,000	550,000	300,780	530,000	505,600	435,250
最小額	110,000	90,000	103,000	102,000	110,000	150,000	156,000	150,600	178,000	118,521	195,910
平均額	157,499	130,511	146,179	147,773	167,207	155,500	288,610	210,703	283,104	249,639	275,749
平均日数	5.1	4.8	4.5	4.6	5.6	8.7	8.1	5.3	8.3	6.7	7.8

出発地別 費用・平均日数

(円、日)

金額 \ 地方	北海道	東北	関東	中部	近畿	中国四国	九州	全国
最高額	413,000	360,000	550,000	475,482	435,000	505,600	355,000	550,000
最小額	114,437	98,500	99,000	98,000	98,500	90,000	106,000	90,000
平均額	246,036	214,922	231,652	202,198	201,126	187,461	190,324	211,760
平均日数	7.1	6.4	6.3	6.0	5.9	5.5	5.7	6.1

訪問国別費用は、複数国訪問及び不明分は除く。

< 参考資料1 >

平成20年度 公立中学校の海外修学旅行実施状況

1 実施校数と参加生徒数

(校、件、人)

区分	校数	件数	参加生徒数
公立	23	23	1,521
私立	106	109	8,061
合計	129	132	9,582

2 出発地別実施状況

(校、件、人)

地方	都道府県	公立			私立			合計		
		校数	件数	生徒数	校数	件数	生徒数	校数	件数	生徒数
東北	北海道				5	5	472	5	5	472
	青森				1	1	30	1	1	30
	宮城	2	2	81	2	2	130	4	4	211
	秋田	1	1	79				1	1	79
	山形				1	1	32	1	1	32
	福島	1	1	50				1	1	50
	小計	4	4	210	4	4	192	8	8	402
関東	茨城				1	1	148	1	1	148
	栃木				1	1	123	1	1	123
	群馬				2	2	150	2	2	150
	埼玉				7	7	977	7	7	977
	千葉				8	8	844	8	8	844
	東京				7	9	99	7	9	99
	神奈川				10	10	1,296	10	10	1,296
山梨	2	2	18				2	2	18	
	小計	2	2	18	36	38	3,637	38	40	3,655
中部	長野				2	2	72	2	2	72
	福井	1	1	11	1	1	14	2	2	25
	静岡	2	2	237	6	6	606	8	8	843
	岐阜				2	2	100	2	2	100
	愛知				3	3	234	3	3	234
		小計	3	3	248	14	14	1,026	17	17
近畿	京都	4	4	347	5	5	219	9	9	566
	大阪				5	6	362	5	6	362
	兵庫				2	2	108	2	2	108
	奈良				2	2	331	2	2	331
	和歌山				2	2	81	2	2	81
	小計	4	4	347	16	17	1,101	20	21	1,448
中国四国	鳥取				2	2	66	2	2	66
	島根				1	1	-	1	1	-
	広島				4	4	241	4	4	241
	山口	1	1	15	1	1	15	2	2	30
	香川				1	1	14	1	1	14
	愛媛	1	1	49	1	1	92	2	2	141
	高知	2	2	89				2	2	89
	小計	4	4	153	10	10	428	14	14	581
九州	福岡	4	4	396	6	6	368	10	10	764
	佐賀				5	5	407	5	5	407
	長崎	2	2	149	2	2	58	4	4	207
	大分				3	3	113	3	3	113
	宮崎				3	3	186	3	3	186
	鹿児島				2	2	73	2	2	73
	小計	6	6	545	21	21	1,205	27	27	1,750
	合計	23	23	1,521	106	109	8,061	129	132	9,582

3 訪問国別 実施校数と参加生徒数（延べ数）

(1) 公立

(校、人)

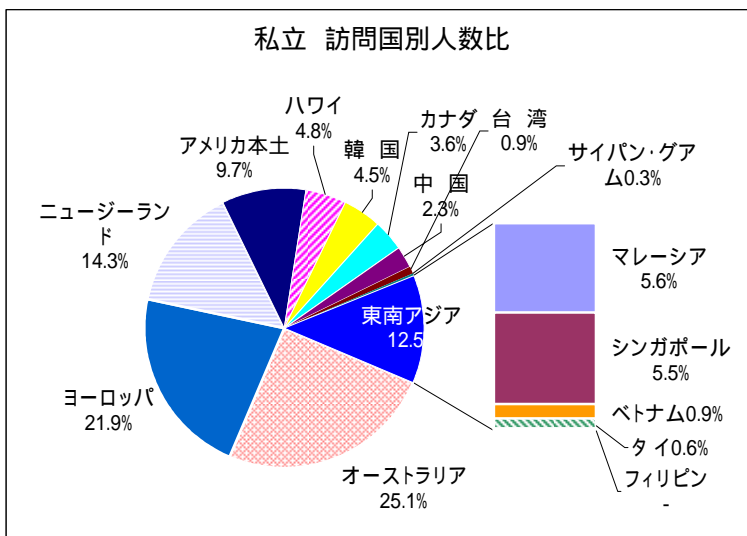
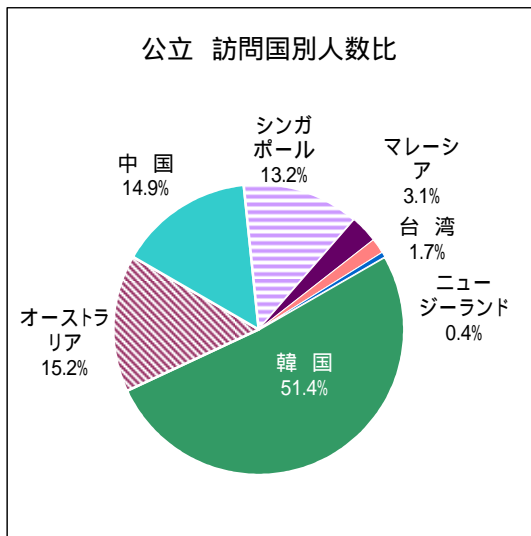
訪問国	発地		北海道・東北		関東		中部		近畿		中四国		九州		合計	
	校数	生徒数	校数	生徒数	校数	生徒数	校数	生徒数	校数	生徒数	校数	生徒数	校数	生徒数	校数	生徒数
中国									1	120			1	114	2	234
韓国	2	88					1	78	2	147	2	89	4	405	11	807
台湾													1	26	1	26
シンガポール							2	208							2	208
マレーシア											1	49			1	49
オーストラリア	2	122	1	11	1	11	1	80	1	15					6	239
ニュージーランド					1	7									1	7
合計	4	210	2	18	4	297	4	347	4	153	6	545	24	1,570		

(2) 私立

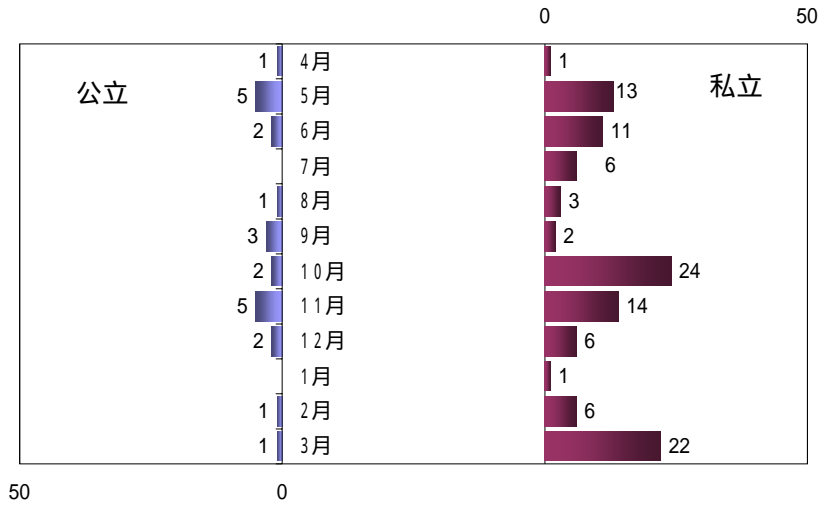
(校、人)

訪問国	発地		北海道・東北		関東		中部		近畿		中四国		九州		合計	
	校数	生徒数	校数	生徒数	校数	生徒数	校数	生徒数	校数	生徒数	校数	生徒数	校数	生徒数	校数	生徒数
中国									1	81	1	132			2	213
韓国	1	9					2	119	3	108	1	42	3	137	10	415
台湾									1	81					1	81
シンガポール					1	25	1	126	1	96	1	24	2	236	6	507
マレーシア					2	188	1	126			1	24	1	173	5	511
タイ											1	55			1	55
ベトナム									1	81					1	81
フィリピン											1	-			1	-
オーストラリア	2	68	14	1,235	4	335	5	256	1	92	6	323	32	2,309		
ニュージーランド	1	171	6	923	1	93	2	86				1	45	11	1,318	
アメリカ本土	1	130	2	159			2	378	1	19	4	205	10	891		
ハワイ	1	57	4	234	1	36	1	47	1	35	1	34	9	443		
グアム											1	14			1	14
サイパン											1	15			1	15
カナダ	2	235	3	67									1	31	6	333
ヨーロッパ	5	400	8	979	6	371	2	49					4	214	25	2,013
合計	13	1,070	40	3,810	16	1,206	19	1,263	11	452	23	1,398	122	9,199		

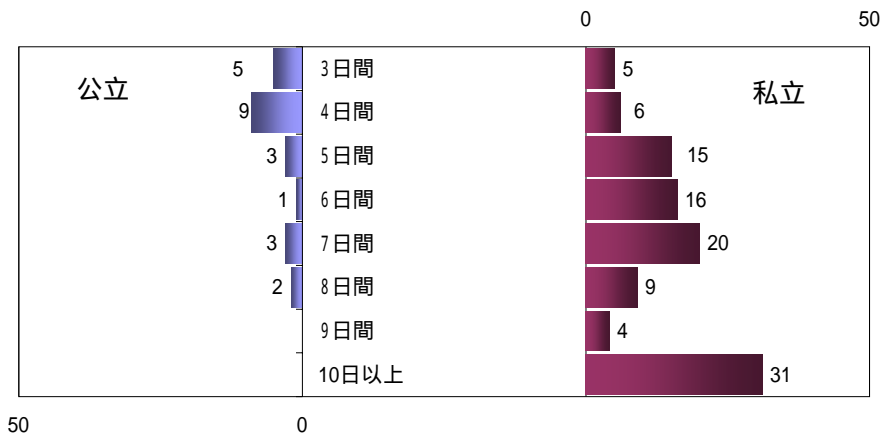
- は数値不明



旅行実施月 (校数)



旅行日数 (校数)



旅行費用 (校数)

