

### Ⅲ 2018(平成30)年度 全国公私立高等学校の海外修学旅行実施状況

#### 1. 実施校数と参加生徒数

(校、件、人)

区分	実施校数	旅行件数	参加生徒数
公立	440	472	75,052
私立	522	792	93,829
合計	962	1,264	168,881

#### 2. 出発地別実施状況

(校、件、人、%)

地方	都道府県	公立高等学校								私立高等学校						合計		
		対象		実施状況						対象		実施状況				合計		
		校数	生徒数	校数	件数	生徒数	実施率	参加率	校数	生徒数	校数	件数	生徒数	実施率	参加率	校数	件数	生徒数
北海道	北海道	231	32,133	11	14	1,303	4.8	4.1	51	9,926	13	21	1,077	25.5	10.9	24	35	2,380
	青森	60	8,596	5	5	171	8.3	2.0	17	3,267	4	5	155	23.5	4.7	9	10	326
	岩手	67	8,919	2	2	202	3.0	2.3	13	2,497	4	5	215	30.8	8.6	6	7	417
	宮城	77	14,571	6	6	658	7.8	4.5	19	5,602	10	16	1,074	52.6	19.2	16	22	1,732
	秋田	49	7,251	6	6	180	12.2	2.5	5	801	3	3	473	60.0	59.1	9	9	653
	山形	47	7,066	8	8	790	17.0	11.2	14	3,119	7	8	760	50.0	24.4	15	16	1,550
	福島	93	13,534	2	2	386	2.2	2.9	18	3,675	10	13	1,808	55.6	49.2	12	15	2,194
	小計	393	59,937	29	29	2,387	7.4	4.0	86	18,961	38	50	4,485	44.2	23.7	67	79	6,872
関東	茨城	99	18,938	3	3	710	3.0	3.7	26	7,030	15	19	4,410	57.7	62.7	18	22	5,120
	栃木	61	12,293	1	1	154	1.6	1.3	15	5,627	5	7	356	33.3	6.3	6	8	510
	群馬	68	13,227	5	5	900	7.4	6.8	13	4,393	8	14	1,421	61.5	32.3	13	19	2,321
	埼玉	145	39,849	10	10	2,536	6.9	6.4	48	18,625	29	47	11,296	60.4	60.6	39	57	13,832
	千葉	129	34,071	8	8	2,097	6.2	6.2	55	15,935	26	29	5,632	47.3	35.3	34	37	7,729
	東京	192	45,701	26	26	5,965	13.5	13.1	237	57,920	63	91	10,340	26.6	17.9	89	117	16,305
	神奈川	158	45,483	17	18	3,647	10.8	8.0	82	23,547	32	54	6,330	39.0	26.9	49	72	9,977
	山梨	31	6,095	2	2	163	6.5	2.7	11	2,088	6	11	1,031	54.5	49.4	8	13	1,194
	新潟	93	15,369	9	9	1,288	9.7	8.4	16	4,432	9	22	2,317	56.3	52.3	18	31	3,605
小計	976	231,026	81	82	17,460	8.3	7.6	503	139,597	193	294	43,133	38.4	30.9	274	376	60,593	
中部	長野	83	15,503	7	7	1,501	8.4	9.7	18	3,652	5	5	823	27.8	22.5	12	12	2,324
	富山	43	7,662	6	6	381	14.0	5.0	10	2,083	5	6	446	50.0	21.4	11	12	827
	石川	45	7,656	2	3	747	4.4	9.8	10	3,023	5	8	955	50.0	31.6	7	11	1,702
	福井	28	5,406						7	2,139	1	1	121	14.3	5.7	1	1	121
	岐阜	66	14,297						15	3,935	10	12	1,337	66.7	34.0	10	12	1,337
	静岡	95	22,076	32	38	5,154	33.7	23.3	43	10,633	22	31	3,777	51.2	35.5	54	69	8,931
	愛知	164	45,024	13	13	2,013	7.9	4.5	56	20,452	27	39	3,407	48.2	16.7	40	52	5,420
	三重	57	12,474						14	3,490	3	3	418	21.4	12.0	3	3	418
	小計	581	130,098	60	67	9,796	10.3	7.5	173	49,407	78	105	11,284	45.1	22.8	138	172	21,080
近畿	滋賀	46	10,375	12	12	3,253	26.1	31.4	11	2,855	8	26	1,734	72.7	60.7	20	38	4,987
	京都	64	12,748	21	28	3,387	32.8	26.6	40	10,574	12	22	2,868	30.0	27.1	33	50	6,255
	大阪	162	43,642	38	39	10,811	23.5	24.8	98	31,665	54	91	13,020	55.1	41.1	92	130	23,831
	兵庫	154	34,569	29	30	6,210	18.8	18.0	52	11,660	22	26	4,053	42.3	34.8	51	56	10,263
	奈良	35	8,363	3	4	587	8.6	7.0	17	3,811	8	11	1,243	47.1	32.6	11	15	1,830
	和歌山	38	7,278	2	2	550	5.3	7.6	9	1,609	4	6	377	44.4	23.4	6	8	927
小計	499	116,975	105	115	24,798	21.0	21.2	227	62,174	108	182	23,295	47.6	37.5	213	297	48,093	
中国・四国	鳥取	24	3,797	2	2	468	8.3	12.3	8	1,183	3	4	211	37.5	17.8	5	6	679
	島根	37	4,825	6	6	210	16.2	4.4	10	1,348						6	6	210
	岡山	64	12,452	13	16	899	20.3	7.2	24	5,805	11	22	1,174	45.8	20.2	24	38	2,073
	広島	94	15,886	33	33	3,785	35.1	23.8	36	7,923	11	17	1,273	30.6	16.1	44	50	5,058
	山口	60	8,180	2	2	146	3.3	1.8	20	3,571	6	6	217	30.0	6.1	8	8	363
	徳島	36	6,104						3	284								
	香川	30	6,691	3	3	198	10.0	3.0	10	2,135	1	1	30	10.0	1.4	4	4	228
	愛媛	56	8,802	14	16	617	25.0	7.0	14	3,188	7	9	483	50.0	15.2	21	25	1,100
	高知	38	4,563	1	1	35	2.6	0.8	9	2,126	2	2	122	22.2	5.7	3	3	157
小計	439	71,300	74	79	6,358	16.9	8.9	134	27,563	41	61	3,510	30.6	12.7	115	140	9,868	

地方	都道府県	公立高等学校							私立高等学校							合 計		
		対象		実施状況					対象		実施状況							
		校数	生徒数	校数	件数	生徒数	実施率	参加率	校数	生徒数	校数	件数	生徒数	実施率	参加率	校数	件数	生徒数
九州	福岡	104	25,655	31	32	6,045	29.8	23.6	61	18,603	19	27	3,445	31.1	18.5	50	59	9,490
	佐賀	42	6,162	1	1	60	2.4	1.0	9	2,186	3	3	194	33.3	8.9	4	4	254
	長崎	57	8,552	7	8	1,612	12.3	18.8	22	4,357	5	7	1,054	22.7	24.2	12	15	2,666
	熊本	55	10,065	8	9	1,804	14.5	17.9	21	5,975	6	7	289	28.6	4.8	14	16	2,093
	大分	41	7,431	5	5	992	12.2	13.3	14	3,453	4	9	609	28.6	17.6	9	14	1,601
	宮崎	40	7,293	10	10	539	25.0	7.4	15	3,489	7	11	643	46.7	18.4	17	21	1,182
	鹿児島	68	10,389	3	4	310	4.4	3.0	21	5,803	5	8	388	23.8	6.7	8	12	698
	沖縄	60	14,380	15	17	1,588	25.0	11.0	4	968	2	7	423	50.0	43.7	17	24	2,011
	小計	467	89,927	80	86	12,950	17.1	14.4	167	44,834	51	79	7,045	30.5	15.7	131	165	19,995
合 計	3,586	731,396	440	472	75,052	12.3	10.3	1,341	352,462	522	792	93,829	38.9	26.6	962	1,264	168,881	

※ 「対象」欄の学校数・生徒数は、文部科学省 平成30年度学校基本調査 高等学校(全日制・定時制・中等教育学校)による。

※ 「対象」欄の生徒数は、全日制第2学年と定時制第3学年及び専攻科・別科、中等教育学校後期課程第2学年の生徒数を表示した。

※ 1校で複数方面の実施は件数表示とした。

※ 実施率=実施校数÷該当地方学校数、参加率=実施校参加生徒数÷該当地方生徒数

※ 政令指定都市の校数・件数・生徒数は道府県別に含む。

## 2-(1) 政令指定都市の実施状況(再掲)

政令指定都市	公立高等学校		
	校数	件数	生徒数
札幌市	2	5	335
仙台市			
さいたま市	3	3	970
千葉市			
川崎市	1	1	224
横浜市	3	4	507
相模原市			
新潟市	1	1	108
静岡市	2	3	364
浜松市	1	1	97
名古屋市	2	2	67
京都市	2	2	400
大阪市	1	1	76
堺市			
神戸市	1	1	354
岡山市			
広島市	3	3	166
北九州市			
福岡市	2	2	576
熊本市			
合 計	24	29	4,244

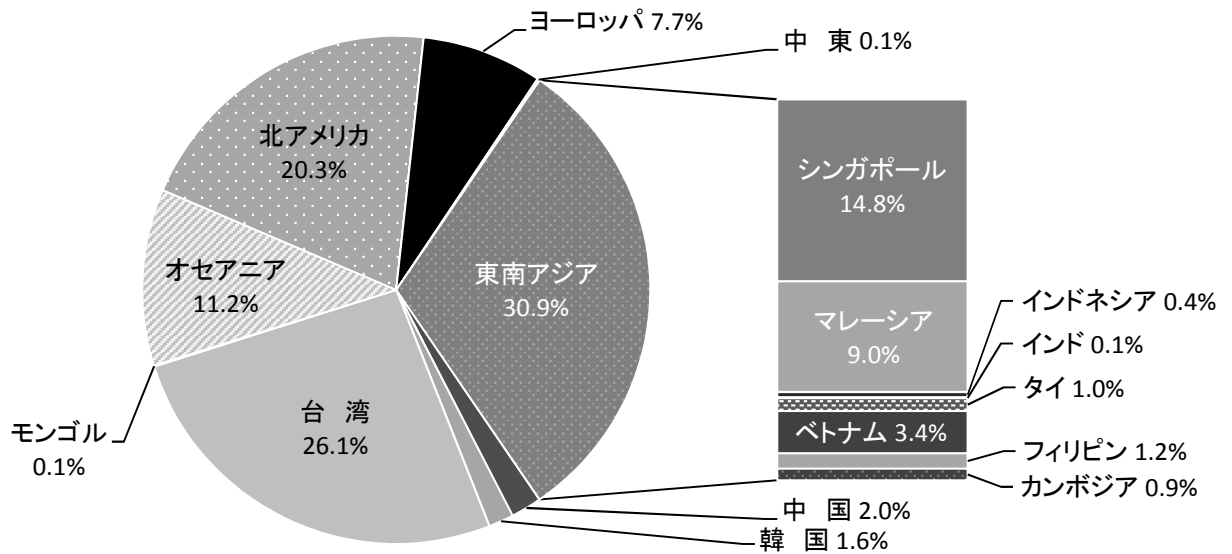
## 3 訪問国別 実施校数と参加生徒数(延べ数)

## (1) 公私立別

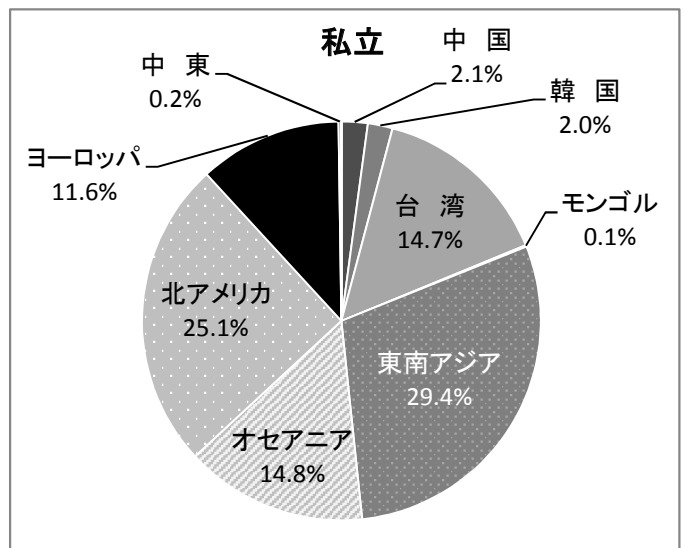
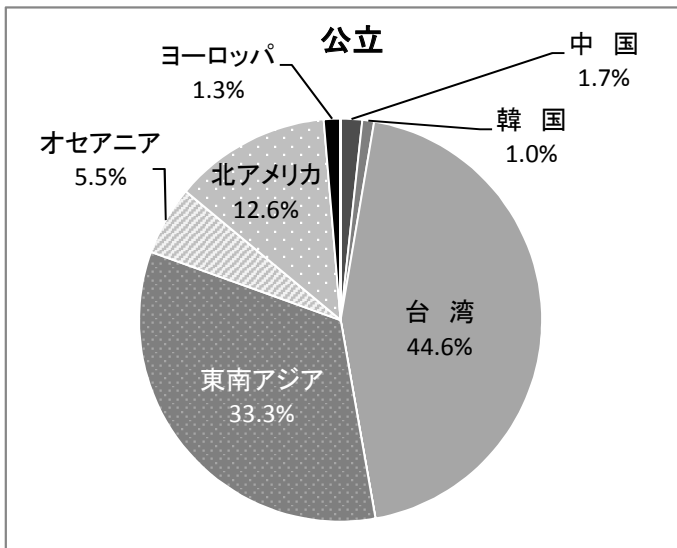
(校、人、%)

訪 問 国	公 立					私 立					合 計			
	県数	校数	構成比	生徒数	構成比	県数	校数	構成比	生徒数	構成比	校数	構成比	生徒数	構成比
中 国	6	9	1.7	1,355	1.6	15	18	2.1	2,154	2.1	27	2.0	3,509	1.9
韓 国	5	5	1.0	378	0.5	12	17	2.0	929	0.9	22	1.6	1,307	0.7
台 湾	37	233	44.6	42,089	50.6	37	124	14.7	15,451	14.8	357	26.1	57,540	30.6
モンゴル						1	1	0.1	32	0.0	1	0.1	32	0.0
シンガポール	25	84	16.1	11,869	14.3	33	118	13.9	16,426	15.7	202	14.8	28,295	15.1
マレーシア	20	60	11.5	9,163	11.0	28	63	7.4	7,980	7.6	123	9.0	17,143	9.1
インドネシア	1	1	0.2	316	0.4	4	5	0.6	709	0.7	6	0.4	1,025	0.5
インド						1	1	0.1	174	0.2	1	0.1	174	0.1
タ イ	3	3	0.6	158	0.2	9	11	1.3	651	0.6	14	1.0	809	0.4
ベトナム	7	18	3.4	4,130	5.0	14	29	3.4	2,587	2.5	47	3.4	6,717	3.6
フィリピン	4	5	1.0	507	0.6	10	12	1.4	1,037	1.0	17	1.2	1,544	0.8
カンボジア	1	3	0.6	412	0.5	9	10	1.2	614	0.6	13	0.9	1,026	0.5
東南アジア 計		174	33.3	26,555	31.9		249	29.4	30,178	28.8	423	30.9	56,733	30.2
オーストラリア	14	27	5.2	2,867	3.4	28	99	11.7	16,563	15.8	126	9.2	19,430	10.3
ニュージーランド	2	2	0.4	350	0.4	11	22	2.6	2,327	2.2	24	1.8	2,677	1.4
パラオ						3	3	0.4	69	0.1	3	0.2	69	0.0
ニューカレドニア						1	1	0.1	7	0.0	1	0.1	7	0.0
オセアニア 計		29	5.5	3,217	3.9		125	14.8	18,966	18.1	154	11.2	22,183	11.8
アメリカ本土	9	15	2.9	731	0.9	23	58	6.9	7,657	7.3	73	5.3	8,388	4.5
ハワイ	10	18	3.4	2,864	3.4	30	75	8.9	9,667	9.2	93	6.8	12,531	6.7
グアム	9	26	5.0	5,095	6.1	14	32	3.8	3,519	3.4	58	4.2	8,614	4.6
サイパン						1	1	0.1	98	0.1	1	0.1	98	0.1
カナダ	7	7	1.3	602	0.7	21	46	5.4	7,302	7.0	53	3.9	7,904	4.2
北アメリカ 計		66	12.6	9,292	11.2		212	25.1	28,243	27.0	278	20.3	37,535	20.0
中南米 計											0	0.0	0	0.0
イギリス	1	1	0.2	38	0.0	11	17	2.0	2,780	2.7	18	1.3	2,818	1.5
イタリア	1	1	0.2	76	0.1	11	18	2.1	1,032	1.0	19	1.4	1,108	0.6
オーストリア	1	1	0.2	38	0.0	8	12	1.4	1,074	1.0	13	0.9	1,112	0.6
オランダ						1	1	0.1	95	0.1	1	0.1	95	0.1
ギリシャ						1	1	0.1	38	0.0	1	0.1	38	0.0
スペイン						1	1	0.1	107	0.1	1	0.1	107	0.1
スイス	1	1	0.2	39	0.0	3	3	0.4	106	0.1	4	0.3	145	0.1
チェコ						3	7	0.8	974	0.9	7	0.5	974	0.5
デンマーク						2	2	0.2	62	0.1	2	0.1	62	0.0
ドイツ						7	10	1.2	645	0.6	10	0.7	645	0.3
ハンガリー						1	1	0.1	7	0.0	1	0.1	7	0.0
フランス	3	3	0.6	110	0.1	10	12	1.4	1,044	1.0	15	1.1	1,154	0.6
フィンランド						5	6	0.7	369	0.4	6	0.4	369	0.2
ポーランド						3	3	0.4	137	0.1	3	0.2	137	0.1
マルタ						1	1	0.1	47	0.0	1	0.1	47	0.0
スウェーデン						1	1	0.1	85	0.1	1	0.1	85	0.0
エストニア						1	1	0.1	50	0.0	1	0.1	50	0.0
リヒテンシュタイン						1	1	0.1	38	0.0	1	0.1	38	0.0
ヨーロッパ 計		7	1.3	301	0.4		98	11.6	8,690	8.3	105	7.7	8,991	4.8
UAE(アラブ首長国連邦)						2	2	0.2	44	0.0	2	0.1	44	0.0
中 東 計							2	0.2	44	0.0	2	0.1	44	0.0
アフリカ 計											0	0.0	0	0.0
合 計		523	100.0	83,187	100.0		846	100.0	104,687	100.0	1,369	100.0	187,874	100.0

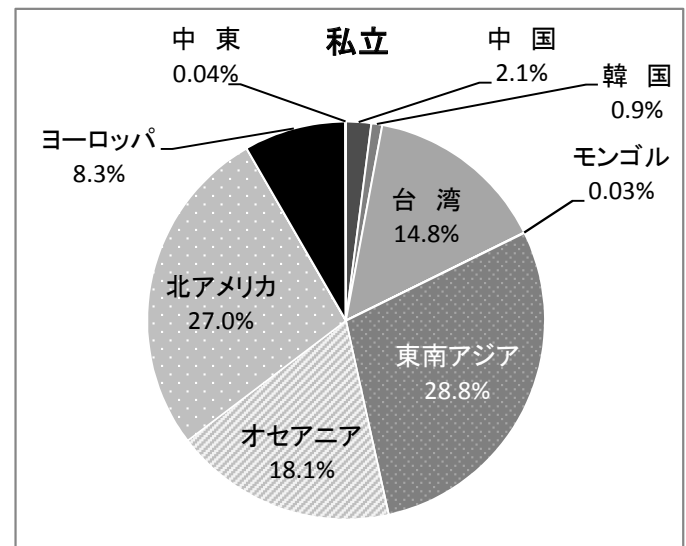
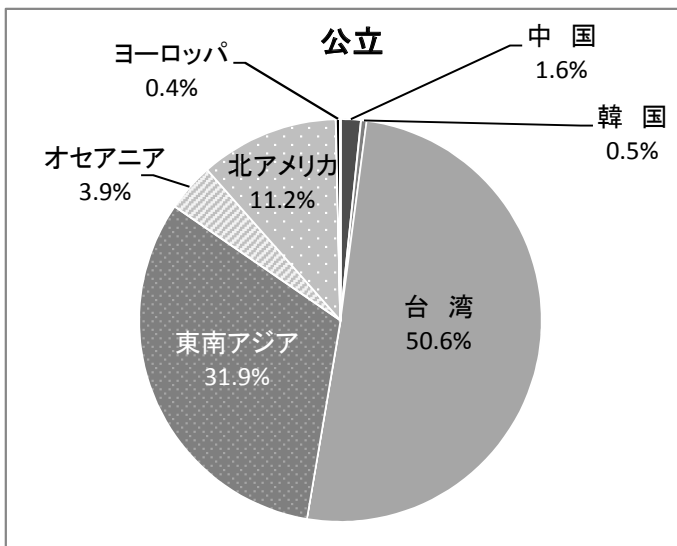
公私立全体 訪問国別実施校数比



訪問国別 実施校数比(公私立別)



訪問国別 参加生徒数比(公私立別)

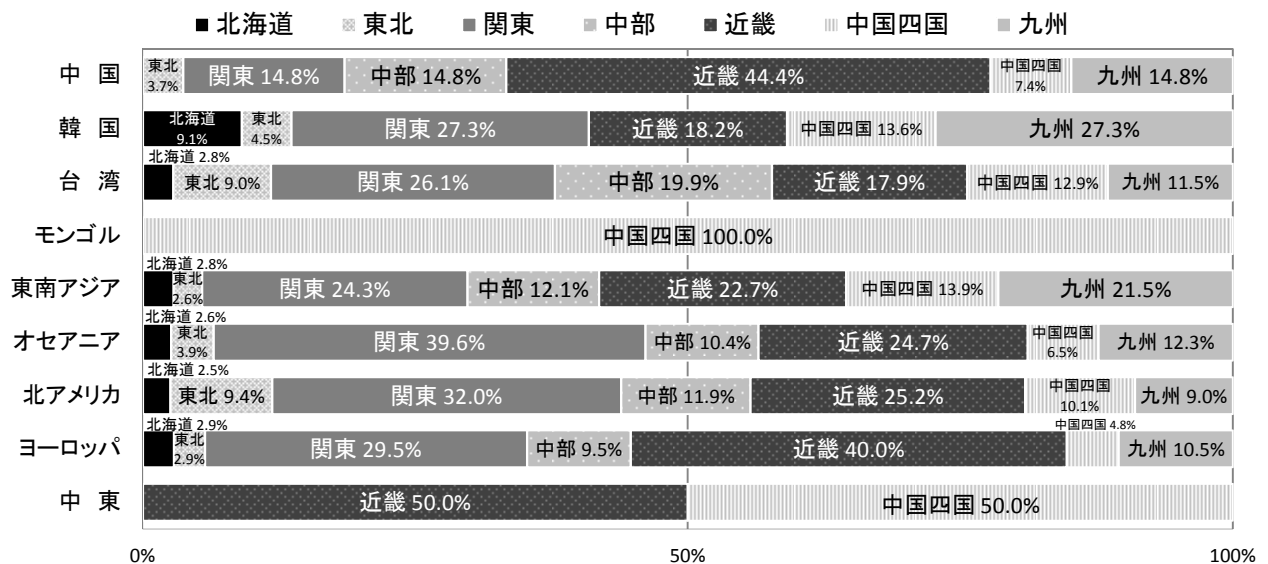


(2) 出発地別 公私立全体

(校、人)

訪問国	北海道		東北		関東		中部		近畿		中国四国		九州		合計	
	校数	生徒数	校数	生徒数	校数	生徒数	校数	生徒数	校数	生徒数	校数	生徒数	校数	生徒数	校数	生徒数
中国			1	97	4	382	4	601	12	1,636	2	215	4	578	27	3,509
韓国	2	41	1	41	6	407			4	429	3	117	6	272	22	1,307
台湾	10	826	32	3,801	93	18,587	71	10,845	64	13,923	46	4,124	41	5,434	357	57,540
モンゴル											1	32			1	32
シンガポール	3	234	7	675	50	8,662	25	3,260	43	7,575	31	2,168	43	5,721	202	28,295
マレーシア	3	199	1	96	30	5,311	12	1,279	30	5,060	19	1,223	28	3,975	123	17,143
インドネシア							1	18	4	890			1	117	6	1,025
インド									1	174					1	174
タイ	1	51			4	190	2	98	4	348	2	68	1	54	14	809
ベトナム	2	110	1	26	12	1,285	7	562	9	1,537	3	115	13	3,082	47	6,717
フィリピン	2	146	1	37	4	305	1	61	4	778	4	204	1	13	17	1,544
カンボジア	1	66	1	26	3	177	3	177	1	153			4	427	13	1,026
東南アジア計	12	806	11	860	103	15,930	51	5,455	96	16,515	59	3,778	91	13,389	423	56,733
オーストラリア	4	116	4	160	46	9,942	15	826	31	5,762	8	355	18	2,269	126	19,430
ニュージーランド			1	7	14	2,012	1	34	6	570	1	20	1	34	24	2,677
パラオ					1	25			1	25	1	19			3	69
ニューカレドニア			1	7											1	7
オセアニア計	4	116	6	174	61	11,979	16	860	38	6,357	10	394	19	2,303	154	22,183
アメリカ本土	3	189	7	735	28	4,377	12	914	12	1,426	2	103	9	644	73	8,388
ハワイ	3	549	9	700	26	3,777	12	2,014	23	3,408	12	1,449	8	634	93	12,531
グアム			3	180	13	1,496	2	487	29	5,989	10	377	1	85	58	8,614
サイパン					1	98									1	98
カナダ	1	73	7	347	21	4,730	7	791	6	744	4	213	7	1,006	53	7,904
北アメリカ計	7	811	26	1,962	89	14,478	33	4,206	70	11,567	28	2,142	25	2,369	278	37,535
中南米計															0	0
イギリス					10	2,030	1	201	5	460	1	67	1	60	18	2,818
イタリア	1	35			5	320	4	166	6	523	1	29	2	35	19	1,108
オーストリア			1	14	4	572	1	29	4	333			3	164	13	1,112
オランダ							1	95							1	95
ギリシャ									1	38					1	38
スペイン									1	107					1	107
スイス									2	95	1	39	1	11	4	145
チェコ					2	504			5	470					7	974
デンマーク	1	35					1	27							2	62
ドイツ	1	35			2	59			6	436			1	115	10	645
ハンガリー					1	7									1	7
フランス					4	236	2	112	5	576	2	69	2	161	15	1,154
フィンランド			1	85					4	267			1	17	6	369
ポーランド					2	99			1	38					3	137
マルタ					1	47									1	47
スウェーデン			1	85											1	85
エストニア									1	50					1	50
リヒテンシュタイン									1	38					1	38
ヨーロッパ計	3	105	3	184	31	3,874	10	630	42	3,431	5	204	11	563	105	8,991
UAE(アラブ首長国連邦)									1	24	1	20			2	44
中東計									1	24	1	20			2	44
アフリカ計															0	0
合計	38	2,705	80	7,119	387	65,637	185	22,597	327	53,882	155	11,026	197	24,908	1,369	187,874

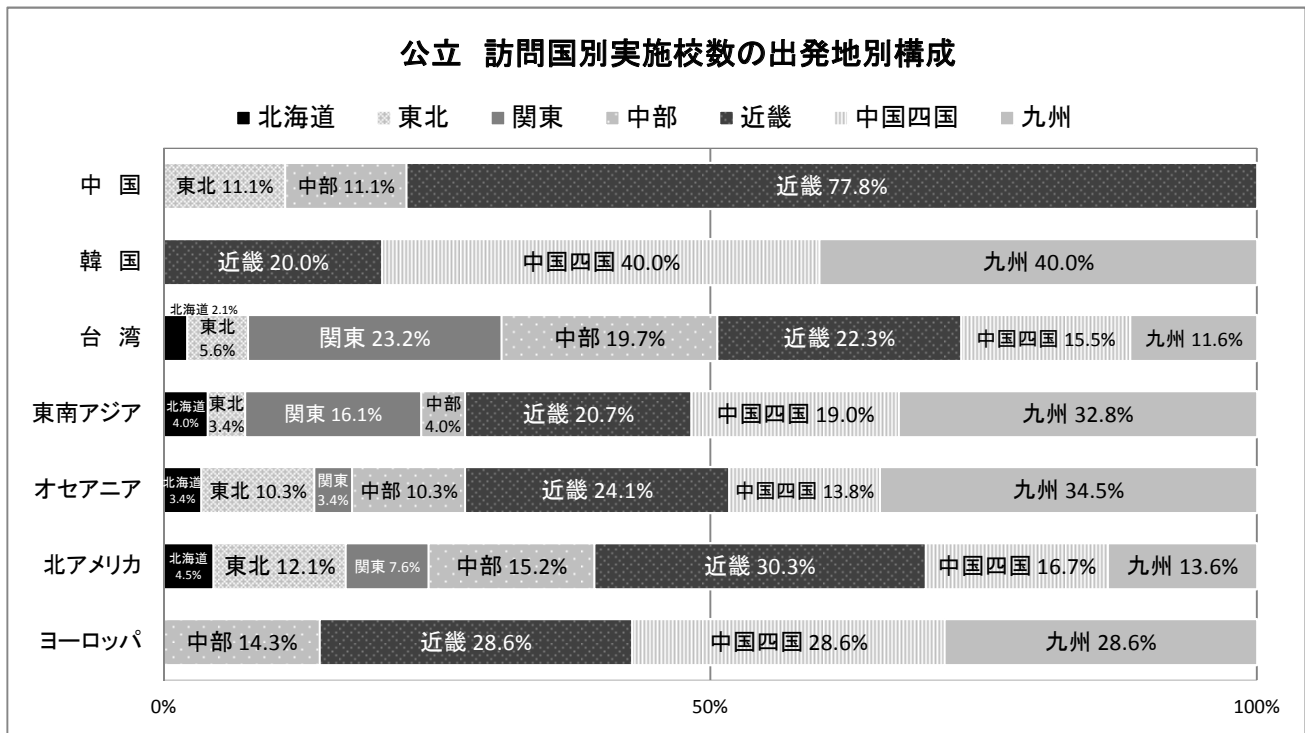
公私立全体 訪問国別実施校数の出発地別構成



(3) 出発地別 公立

(校、人)

訪問国	北海道		東北		関東		中部		近畿		中国四国		九州		合計	
	校数	生徒数	校数	生徒数	校数	生徒数	校数	生徒数	校数	生徒数	校数	生徒数	校数	生徒数	校数	生徒数
中国			1	97			1	276	7	982					9	1,355
韓国									1	268	2	37	2	73	5	378
台湾	5	513	13	1,449	54	12,672	46	7,032	52	12,680	36	3,239	27	4,504	233	42,089
モンゴル															0	0
シンガポール	3	234	5	470	15	2,799	5	678	13	2,330	17	1,102	26	4,256	84	11,869
マレーシア	3	199	1	96	9	1,895	2	284	15	2,851	12	672	18	3,166	60	9,163
インドネシア									1	316					1	316
タイ					1	82			1	41	1	35			3	158
ベトナム	1	76			3	653			4	1,124			10	2,277	18	4,130
フィリピン									2	360	3	147			5	507
カンボジア													3	412	3	412
東南アジア 計	7	509	6	566	28	5,429	7	962	36	7,022	33	1,956	57	10,111	174	26,555
オーストラリア	1	77	3	144	1	324	3	307	6	480	4	194	9	1,341	27	2,867
ニュージーランド									1	316			1	34	2	350
オセアニア 計	1	77	3	144	1	324	3	307	7	796	4	194	10	1,375	29	3,217
アメリカ本土	1	73	4	120	1	74	4	238			1	99	4	127	15	731
ハワイ	1	313	2	67			5	1,068	1	155	7	1,181	2	80	18	2,864
グアム			1	40	4	429			19	4,551	2	75			26	5,095
カナダ	1	73	1	40			1	121			1	38	3	330	7	602
北アメリカ 計	3	459	8	267	5	503	10	1,427	20	4,706	11	1,393	9	537	66	9,292
中南米 計															0	0
イギリス									1	38					1	38
イタリア							1	76							1	76
オーストリア													1	38	1	38
スイス											1	39			1	39
フランス									1	40	1	39	1	31	3	110
ヨーロッパ 計							1	76	2	78	2	78	2	69	7	301
中東 計															0	0
アフリカ 計															0	0
合計	16	1,558	31	2,523	88	18,928	68	10,080	125	26,532	88	6,897	107	16,669	523	83,187

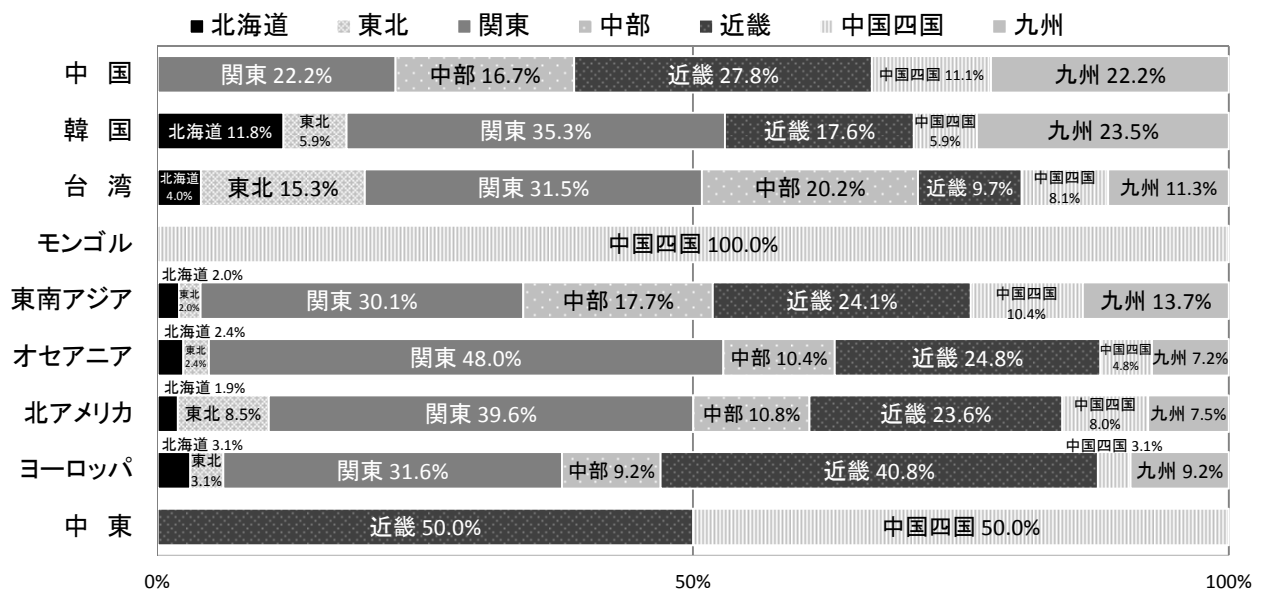


(4) 出発地別 私立

(校、人)

訪問国	北海道		東北		関東		中部		近畿		中国四国		九州		合計	
	校数	生徒数	校数	生徒数	校数	生徒数	校数	生徒数	校数	生徒数	校数	生徒数	校数	生徒数	校数	生徒数
中国					4	382	3	325	5	654	2	215	4	578	18	2,154
韓国	2	41	1	41	6	407			3	161	1	80	4	199	17	929
台湾	5	313	19	2,352	39	5,915	25	3,813	12	1,243	10	885	14	930	124	15,451
モンゴル											1	32			1	32
シンガポール			2	205	35	5,863	20	2,582	30	5,245	14	1,066	17	1,465	118	16,426
マレーシア					21	3,416	10	995	15	2,209	7	551	10	809	63	7,980
インドネシア							1	18	3	574			1	117	5	709
インド									1	174					1	174
タイ	1	51			3	108	2	98	3	307	1	33	1	54	11	651
ベトナム	1	34	1	26	9	632	7	562	5	413	3	115	3	805	29	2,587
フィリピン	2	146	1	37	4	305	1	61	2	418	1	57	1	13	12	1,037
カンボジア	1	66	1	26	3	177	3	177	1	153			1	15	10	614
東南アジア計	5	297	5	294	75	10,501	44	4,493	60	9,493	26	1,822	34	3,278	249	30,178
オーストラリア	3	39	1	16	45	9,618	12	519	25	5,282	4	161	9	928	99	16,563
ニュージーランド			1	7	14	2,012	1	34	5	254	1	20			22	2,327
パラオ					1	25			1	25	1	19			3	69
ニューカレドニア			1	7											1	7
オセアニア計	3	39	3	30	60	11,655	13	553	31	5,561	6	200	9	928	125	18,966
アメリカ本土	2	116	3	615	27	4,303	8	676	12	1,426	1	4	5	517	58	7,657
ハワイ	2	236	7	633	26	3,777	7	946	22	3,253	5	268	6	554	75	9,667
グアム			2	140	9	1,067	2	487	10	1,438	8	302	1	85	32	3,519
サイパン					1	98									1	98
カナダ			6	307	21	4,730	6	670	6	744	3	175	4	676	46	7,302
北アメリカ計	4	352	18	1,695	84	13,975	23	2,779	50	6,861	17	749	16	1,832	212	28,243
中南米計															0	0
イギリス					10	2,030	1	201	4	422	1	67	1	60	17	2,780
イタリア	1	35			5	320	3	90	6	523	1	29	2	35	18	1,032
オーストリア			1	14	4	572	1	29	4	333			2	126	12	1,074
オランダ							1	95							1	95
ギリシャ									1	38					1	38
スペイン									1	107					1	107
スイス									2	95			1	11	3	106
チェコ					2	504			5	470					7	974
デンマーク	1	35					1	27							2	62
ドイツ	1	35			2	59			6	436			1	115	10	645
ハンガリー					1	7									1	7
フランス					4	236	2	112	4	536	1	30	1	130	12	1,044
フィンランド			1	85					4	267			1	17	6	369
ポーランド					2	99			1	38					3	137
マルタ					1	47									1	47
スウェーデン			1	85											1	85
エストニア									1	50					1	50
リヒテンシュタイン									1	38					1	38
ヨーロッパ計	3	105	3	184	31	3,874	9	554	40	3,353	3	126	9	494	98	8,690
UAE(アラブ首長国連邦)									1	24	1	20			2	44
中東計									1	24	1	20			2	44
アフリカ計															0	0
合計	22	1,147	49	4,596	299	46,709	117	12,517	202	27,350	67	4,129	90	8,239	846	104,687

私立 訪問国別実施校数の出発地別構成

















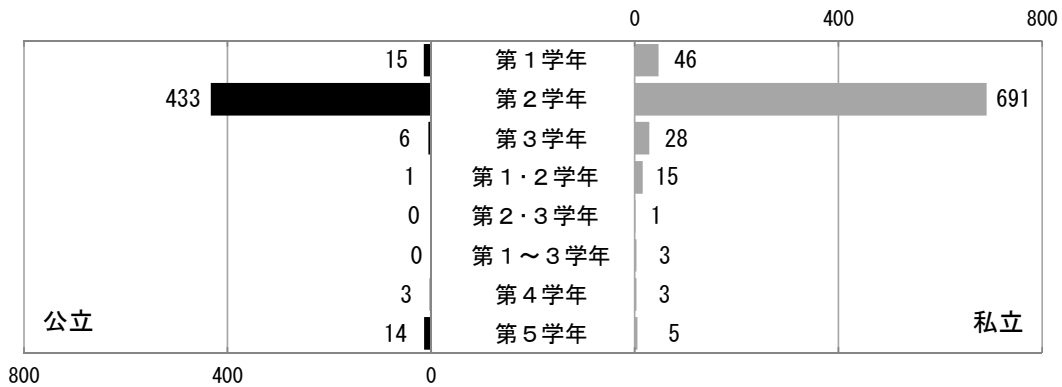
### 4. 実施学年・実施月・旅行日数・旅行費用

#### (1) 実施学年

(件、%)

実施学年	北海道		東北		関東		中部		近畿		中国四国		九州		合計			
	公立	私立	公立	私立	公立	私立	公立	私立	公立	私立	公立	私立	公立	私立	公立	構成比	私立	構成比
第1学年			1	1		17		4	7	9	1	9	6	6	15	3.2	46	5.8
第2学年	9	21	27	46	73	256	65	94	106	165	74	42	79	67	433	91.7	691	87.2
第3学年			1	3	1	9	2	6	2	1		5		4	6	1.3	28	3.5
第1・第2学年					1	7		1		3		3		1	1	0.2	15	1.9
第2・第3学年						1									0	0.0	1	0.1
第1～第3学年						1				1				1	0	0.0	3	0.4
第4学年	2					1				1		1	1		3	0.6	3	0.4
第5学年	3				7	2				2	4	1			14	3.0	5	0.6
合計	14	21	29	50	82	294	67	105	115	182	79	61	86	79	472	100.0	792	100.0

#### 実施学年（件数）



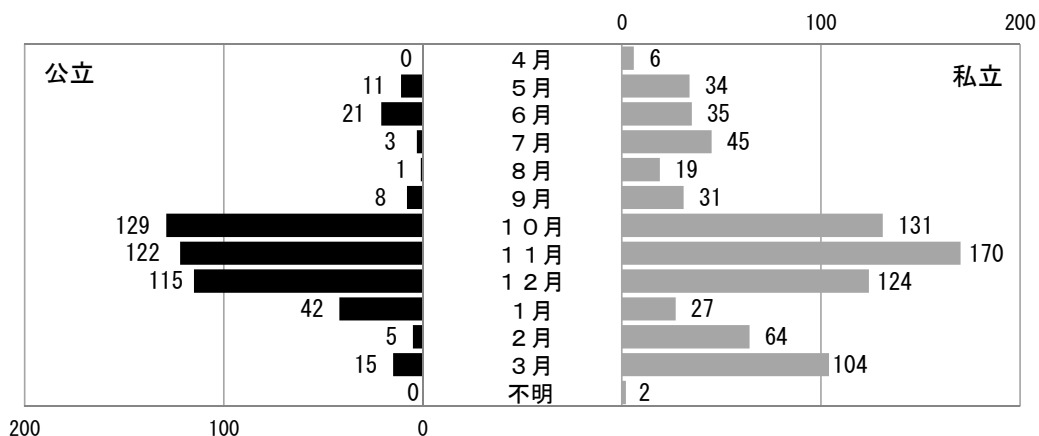
#### (2) 実施月

※出発月を基にカウント。

(件、%)

実施月	北海道		東北		関東		中部		近畿		中国四国		九州		合計			
	公立	私立	公立	私立	公立	私立	公立	私立	公立	私立	公立	私立	公立	私立	公立	構成比	私立	構成比
4月						2		1						3	0	0.0	6	0.8
5月				2	1	16		5	1	9	8	2	1		11	2.3	34	4.3
6月					1	15		4	6	7	13	4	1	5	21	4.4	35	4.4
7月						16		7	3	15		7			3	0.6	45	5.7
8月						16		1		2	1				1	0.2	19	2.4
9月			1	4	1	19	1	4	2	2	3			2	8	1.7	31	3.9
10月	9	18	6	6	35	48	16	13	25	24	25	13	13	9	129	27.3	131	16.5
11月	3		14	26	28	52	13	29	35	43	10	7	19	13	122	25.8	170	21.5
12月		2	5	9	11	32	33	21	27	33	14	13	25	14	115	24.4	124	15.7
1月			1	1	3	11	3	1	13	8	5	3	17	3	42	8.9	27	3.4
2月			1	1	2	35		6		7		1	2	14	5	1.1	64	8.1
3月	2	1	1	1		32	1	13	3	32		11	8	14	15	3.2	104	13.1
不明														2	0	0.0	2	0.3
合計	14	21	29	50	82	294	67	105	115	182	79	61	86	79	472	100.0	792	100.0

#### 実施月（件数）

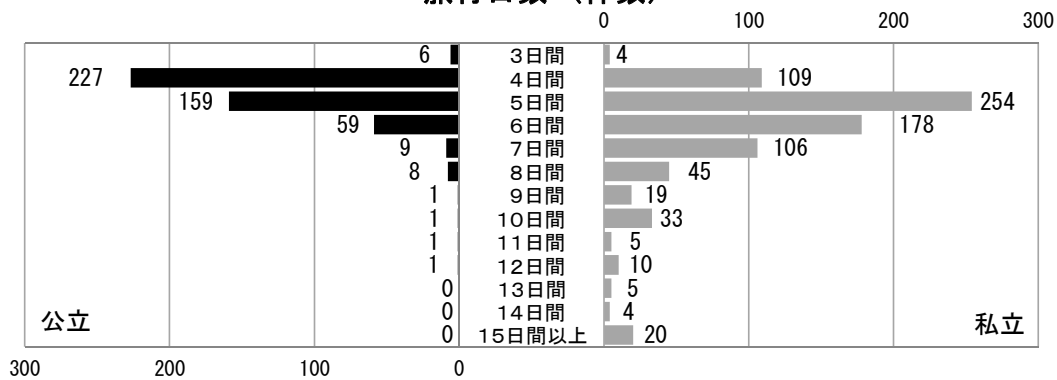


(3) 旅行日数

(件、%)

旅行日数	北海道		東北		関東		中部		近畿		中国四国		九州		合計			
	公立	私立	公立	私立	公立	私立	公立	私立	公立	私立	公立	私立	公立	私立	公立	構成比	私立	構成比
3日間					2	1	1	2	2		1		1		6	1.3	4	0.5
4日間		1	9	12	53	31	37	25	71	18	40	13	17	9	227	48.1	109	13.8
5日間	7	11	12	17	22	70	20	27	27	70	27	25	44	34	159	33.7	254	32.1
6日間	7	7	4	4	5	89	8	18	13	38	7	8	15	14	59	12.5	178	22.5
7日間			2	9		43		11	1	26	1	6	5	11	9	1.9	106	13.4
8日間			2	1		25		4	1	8	1	1	4	6	8	1.7	45	5.7
9日間		1				12		2		2	1	1		1	1	0.2	19	2.4
10日間		1		6		10		6		6	1	2		2	1	0.2	33	4.2
11日間						1				3			1	1	1	0.2	5	0.6
12日間						2	1			6			2		1	0.2	10	1.3
13日間				1		2		2							0	0.0	5	0.6
14日間						2				2					0	0.0	4	0.5
15日間以上						6		8		3			3		0	0.0	20	2.5
合計	14	21	29	50	82	294	67	105	115	182	79	61	86	79	472	100.0	792	100.0

旅行日数（件数）

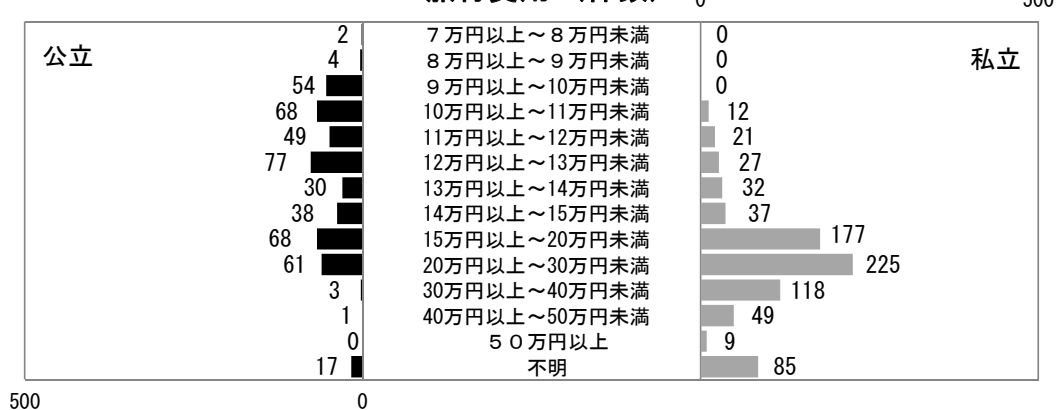


(4) 旅行費用

(件、%)

旅行費用	北海道		東北		関東		中部		近畿		中国四国		九州		合計			
	公立	私立	公立	私立	公立	私立	公立	私立	公立	私立	公立	私立	公立	私立	公立	構成比	私立	構成比
7万円以上～8万円未満									2						2	0.4	0	0.0
8万円以上～9万円未満					1		1		1				1		4	0.8	0	0.0
9万円以上～10万円未満					23		7		9		4		11		54	11.4	0	0.0
10万円以上～11万円未満			4	4	22		8	3	14	1	9	1	11	3	68	14.4	12	1.5
11万円以上～12万円未満		1	2	2	4	5	9	8	20		13	2	1	3	49	10.4	21	2.7
12万円以上～13万円未満	1		6	6	11	6	11	2	35	1	9	3	4	9	77	16.3	27	3.4
13万円以上～14万円未満	2	2	1	5	6	6	9	6	5	4	4	6	3	3	30	6.4	32	4.0
14万円以上～15万円未満	1	1		1	3	11	3	8	6	9	8	3	17	4	38	8.1	37	4.7
15万円以上～20万円未満	6	9	6	9	8	60	7	31	6	43	17	15	18	10	68	14.4	177	22.3
20万円以上～30万円未満	4	5	8	13	4	102	12	22	2	56	13	13	18	14	61	12.9	225	28.4
30万円以上～40万円未満		2	1	10		54		13		23	1	4	1	12	3	0.6	118	14.9
40万円以上～50万円未満		1				23		8		11		5	1	1	1	0.2	49	6.2
50万円以上						3		3		3					0	0.0	9	1.1
不明			1			24		1	15	31	1	9		20	17	3.6	85	10.7
合計	14	21	29	50	82	294	67	105	115	182	79	61	86	79	472	100.0	792	100.0

旅行費用（件数）



## (4) - 1 主要訪問国別旅行費用

※訪問国別費用は、複数国訪問及び不明分は除く。

※各種助成により、「0円」回答であった場合は、0円を除いた最小額を記入した。

## (1) 公立高等学校

## ① 訪問国別 費用・平均日数

(円、日)

金額 \ 国名	中国	韓国	台湾	シンガポール	マレーシア	タイ	ベトナム	フィリピン
最高額	142,561	125,000	180,500	260,000	256,692	189,000	173,877	167,400
最小額	103,197	77,757	78,000	95,000	95,000	125,000	95,000	140,000
平均額	122,187	98,251	113,589	154,418	147,456	154,513	140,805	154,720
平均日数	4.6	4.0	4.2	5.0	5.1	4.7	5.1	4.8

(円、日)

金額 \ 国名	カンボジア	オーストラリア	ニュージーランド	アメリカ本土	ハワイ	グアム	カナダ	フランス
最高額	173,877	317,240	259,200	419,000	285,000	180,000	274,561	342,638
最小額	144,330	125,000	180,000	184,000	184,000	95,000	174,330	219,000
平均額	155,291	217,365	219,600	261,710	234,315	130,128	234,521	275,241
平均日数	5.3	6.4	8.5	6.6	5.6	4.1	7.0	7.0

## ② 出発地別 費用・平均日数

(円、日)

金額 \ 地方	北海道	東北	関東	中部	近畿	中国四国	九州	全国
最高額	266,740	300,000	288,552	270,000	239,830	342,638	419,000	419,000
最小額	122,000	108,162	89,700	81,000	77,757	96,000	82,697	77,757
平均額	187,118	173,483	122,714	141,676	123,834	158,149	161,886	145,209
平均日数	5.6	5.3	4.4	4.7	4.6	4.8	5.3	4.8

## (2) 私立高等学校

## ① 訪問国別 費用・平均日数

(円、日)

金額 \ 国名	中国	韓国	台湾	シンガポール	マレーシア	ベトナム	フィリピン	オーストラリア
最高額	348,000	168,748	239,673	330,000	328,000	311,110	300,000	650,000
最小額	140,000	100,000	100,000	118,800	108,000	120,000	110,000	180,000
平均額	182,840	139,823	137,779	187,957	187,460	169,361	196,574	303,389
平均日数	5.0	4.7	4.6	5.3	5.4	5.3	7.9	8.4

(円、日)

金額 \ 国名	ニュージーランド	アメリカ本土	ハワイ	グアム	カナダ	イギリス	イタリア	フランス
最高額	490,000	508,000	487,880	222,755	599,000	560,000	472,000	437,300
最小額	242,000	200,000	160,000	133,000	178,900	240,000	239,100	250,000
平均額	330,213	339,973	264,784	170,962	326,263	359,044	326,994	333,221
平均日数	9.6	7.8	6.1	4.7	8.6	8.0	7.6	7.7

## ② 出発地別 費用・平均日数

(円、日)

金額 \ 地方	北海道	東北	関東	中部	近畿	中国四国	九州	全国
最高額	428,000	397,640	560,000	650,000	599,000	471,100	400,000	650,000
最小額	112,784	100,000	110,000	100,000	108,000	108,000	100,000	100,000
平均額	231,337	202,775	255,416	223,231	257,943	211,452	208,388	239,578
平均日数	6.1	6.1	6.5	7.1	6.5	6.2	5.8	6.4



## &lt; 参考資料 1 &gt;

## 2018(平成30)年度 全国公私立中学校の海外修学旅行実施状況

## 1. 実施校数と参加生徒数

(校、件、人)

区分	校数	件数	参加生徒数
公立	16	16	1,181
私立	150	160	10,596
合計	166	176	11,777

## 2. 出発地別実施状況

(校、件、人)

地方	都道府県	公立中学校			私立中学校			合計		
		校数	件数	生徒数	校数	件数	生徒数	校数	件数	生徒数
北海道	北海道	0	0	0	2	2	121	2	2	121
	青森				1	1	17	1	1	17
東	岩手									
	宮城	2	2	207	2	2	83	4	4	290
	秋田	1	1	80				1	1	80
	山形									
	福島	3	3	115	1	1	23	4	4	138
北	小計	6	6	402	4	4	123	10	10	525
	茨城				5	5	203	5	5	203
関東	栃木									
	群馬				1	1	83	1	1	83
	埼玉				9	9	911	9	9	911
	千葉				10	10	1,062	10	10	1,062
	*東京	1	1	151	31	33	2,455	32	34	2,606
	神奈川	1	1	160	6	9	510	7	10	670
	山梨				1	1	22	1	1	22
	新潟									
	小計	2	2	311	63	68	5,246	65	70	5,557
	中部	長野				1	1	21	1	1
富山										
石川										
福井		1	1	11	1	1	14	2	2	25
岐阜					3	3	200	3	3	200
静岡		2	2	276	10	10	691	12	12	967
*愛知					2	2	33	2	2	33
三重					2	2	119	2	2	119
小計	3	3	287	19	19	1,078	22	22	1,365	
近畿	滋賀				2	2	171	2	2	171
	京都	1	1	80	1	1	55	2	2	135
	大阪				22	23	1,857	22	23	1,857
	*兵庫				4	5	304	4	5	304
	奈良				2	2	255	2	2	255
	和歌山				2	2	47	2	2	47
小計	1	1	80	33	35	2,689	34	36	2,769	
中国四国	鳥取				2	2	65	2	2	65
	島根									
	岡山				3	4	98	3	4	98
	広島				3	5	51	3	5	51
	山口				1	1	8	1	1	8
	徳島				1	1	32	1	1	32
	香川									
	愛媛				2	2	115	2	2	115
	高知	1	1	6	1	1	6	2	2	12
	小計	1	1	6	13	16	375	14	17	381
九州	*福岡				7	7	555	7	7	555
	佐賀				2	2	102	2	2	102
	長崎				1	1	36	1	1	36
	熊本				1	1	13	1	1	13
	大分				1	1	30	1	1	30
	宮崎	1	1	36	2	2	155	3	3	191
	鹿児島	1	1	49	1	1	26	2	2	75
	沖縄	1	1	10	1	1	47	2	2	57
小計	3	3	95	16	16	964	19	19	1,059	
合計	16	16	1,181	150	160	10,596	166	176	11,777	

※都道府県名左記の「\*」については、一部、当協会独自データによる。

### 3 訪問国別 実施校数と参加生徒数（延べ数）

#### (1) 公立

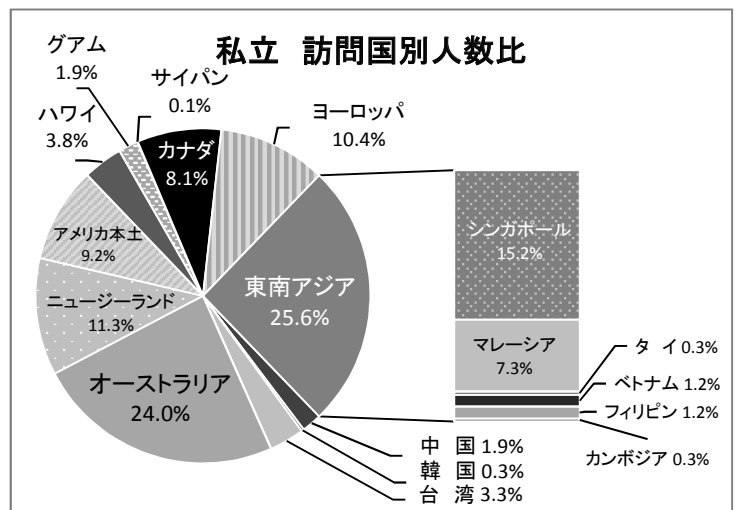
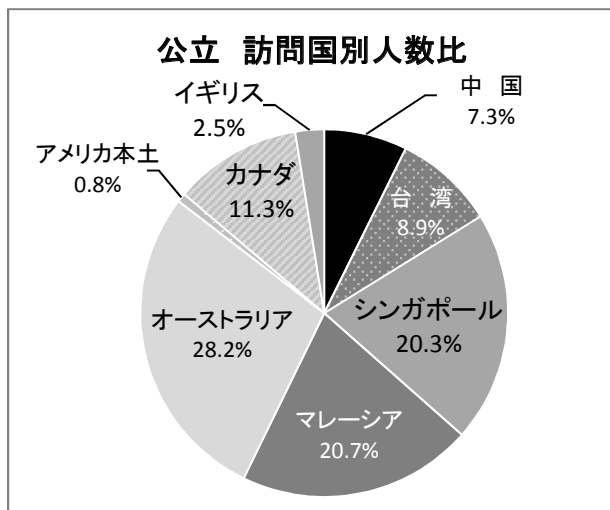
(校、人)

訪問国	北海道		東北		関東		中部		近畿		中国四国		九州		合計	
	校数	生徒数	校数	生徒数	校数	生徒数	校数	生徒数	校数	生徒数	校数	生徒数	校数	生徒数	校数	生徒数
中国			1	104											1	104
台湾							1	116					1	10	2	126
シンガポール			1	80			1	160					1	49	3	289
マレーシア			2	134			1	160							3	294
オーストラリア			2	153	1	151	1	11	1	80	1	6			6	401
アメリカ本土			1	11											1	11
カナダ					1	160									1	160
イギリス													1	36	1	36
合計	0	0	7	482	2	311	4	447	1	80	1	6	3	95	18	1,421

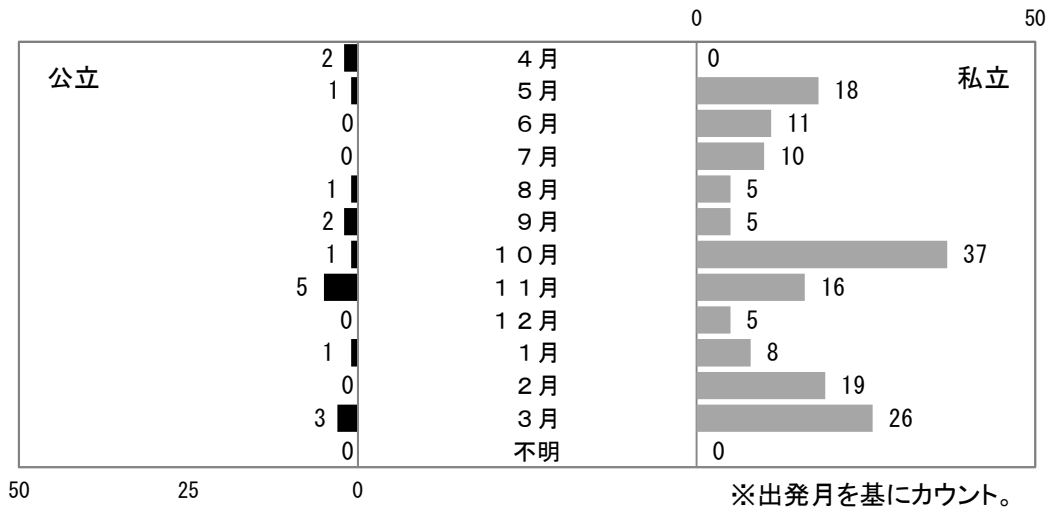
#### (2) 私立

(校、人)

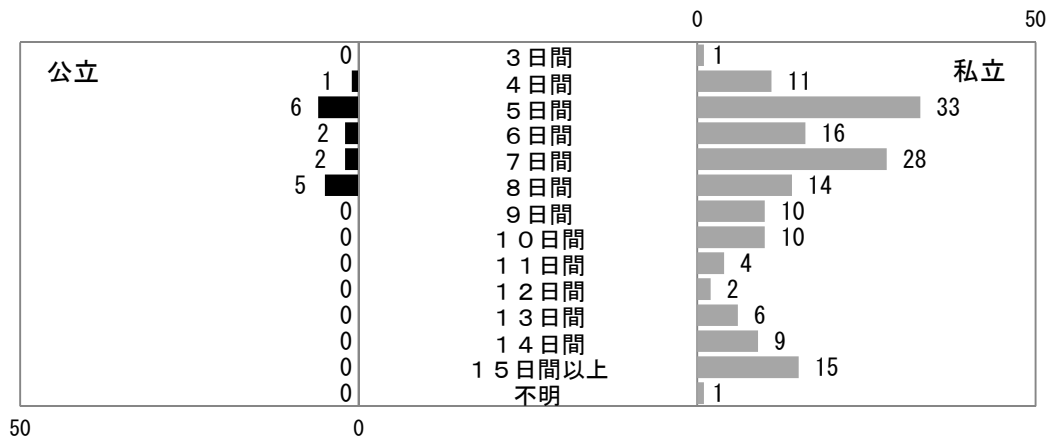
訪問国	北海道		東北		関東		中部		近畿		中国四国		九州		合計	
	校数	生徒数	校数	生徒数	校数	生徒数	校数	生徒数	校数	生徒数	校数	生徒数	校数	生徒数	校数	生徒数
中国									3	179	1	31	1	26	5	236
韓国					1	2			1	30					2	32
台湾					2	133	1	76	3	202					6	411
シンガポール	1	35			12	898	5	339	4	352	1	22	5	224	28	1,870
マレーシア					6	221	4	297	3	310	1	22	1	47	15	897
タイ											2	41			2	41
ベトナム					1	13			1	134					2	147
フィリピン					1	150									1	150
カンボジア											1	36			1	36
オーストラリア			2	82	18	1,589	6	359	6	394	4	170	5	351	41	2,945
ニュージーランド					10	879			4	497	1	14			15	1,390
アメリカ本土			1	18	6	515			5	486	1	6	1	107	14	1,132
ハワイ					4	182	1	69	3	185	1	6	1	30	10	472
グアム					1	95	2	71			2	66			5	232
サイパン											1	8			1	8
カナダ			1	23	6	280	1	21	5	421	1	11	3	243	17	999
アイルランド					1	80									1	80
イギリス	1	86			4	275	3	143	2	132					10	636
イタリア	1	86			1	183			1	106					3	375
オーストリア					1	17									1	17
スペイン													1	9	1	9
スイス									1	79					1	79
フランス							1	58					1	9	2	67
ポーランド					1	17									1	17
合計	3	207	4	123	76	5,529	24	1,433	42	3,507	17	433	19	1,046	185	12,278



### 実施月（件数）



### 旅行日数（件数）



### 旅行費用（件数）

