

平成15年度 全国公私立高等学校の海外修学旅行実施状況

1 実施校数と参加生徒数

(単位:校、件、人)

区分	学校数	旅行件数	参加生徒数
公立	150	150	21,577
私立	250	331	42,835
合計	400	481	64,412

2 県別実施状況

(単位:校、人、%)

地方	都道府県	公立高等学校								私立高等学校						合計			
		許可状況	対象		実施状況				対象		実施状況								
			校数	生徒数	校数	件数	生徒数	実施率	参加率	校数	生徒数	校数	件数	生徒数	実施率	参加率	校数	件数	生徒数
北海道・東北	北海道		280	48,956	0	0	0	-	-	54	12,407	15	28	1,760	27.8	14.2	15	28	1,760
	青森		74	13,717	5	5	166	6.8	1.2	17	3,655	5	7	461	29.4	12.6	10	12	627
	岩手		84	13,729	2	2	130	2.4	0.9	13	2,605	7	10	748	53.8	28.7	9	12	878
	宮城		93	20,269	3	3	224	3.2	1.1	19	6,545	7	12	939	36.8	14.3	10	15	1,163
	秋田		59	11,532	0	0	0	-	-	5	1,311	1	1	27	20.0	2.1	1	1	27
	山形		53	10,406	4	4	359	7.5	3.4	15	4,017	6	7	1,416	40.0	35.3	10	11	1,775
	福島		95	21,027	1	1	230	1.1	1.1	19	4,508	5	5	1,043	26.3	23.1	6	6	1,273
	小計		738	139,636	15	15	1,109	2.0	0.8	142	35,048	46	70	6,394	32.4	18.2	61	85	7,503
関東	茨城	×	111	25,105	-	-	-	-	-	22	7,373	7	7	2,421	31.8	32.8	7	7	2,421
	栃木	×	69	16,776	-	-	-	-	-	15	6,834	5	6	849	33.3	12.4	5	6	849
	群馬		74	16,256	1	1	322	1.4	2.0	13	4,750	4	5	580	30.8	12.2	5	6	902
	埼玉	×	164	46,035	1	1	359	-	-	47	17,744	18	21	7,275	38.3	41.0	19	22	7,634
	千葉		150	39,179	1	1	323	0.7	0.8	54	16,621	8	10	1,929	14.8	11.6	9	11	2,252
	東京	試行	208	55,694	2	2	460	1.0	0.8	238	60,214	18	22	2,306	7.6	3.8	20	24	2,766
	神奈川		181	47,776	11	11	1,256	6.1	2.6	77	23,942	4	6	1,537	5.2	6.4	15	17	2,793
	山梨		34	8,305	0	0	0	-	-	11	1,970	4	4	115	36.4	5.8	4	4	115
	新潟		110	23,578	0	0	0	-	-	15	4,541	3	3	628	20.0	13.8	3	3	628
	小計		1101	278,704	16	16	2,720	1.5	1.0	492	143,989	71	84	17,640	14.4	12.3	87	100	20,360
中部	長野		91	20,051	0	0	0	-	-	16	3,821	4	4	556	25.0	14.6	4	4	556
	富山		49	9,538	4	4	343	8.2	3.6	9	2,221	2	2	120	22.2	5.4	6	6	463
	石川		55	10,083	2	2	541	3.6	5.4	10	2,660	1	1	30	10.0	1.1	3	3	571
	福井		32	7,345	1	1	137	3.1	1.9	7	2,038	1	1	14	14.3	0.7	2	2	151
	岐阜		77	18,260	2	2	36	2.6	0.2	16	4,168	6	9	650	37.5	15.6	8	11	686
	静岡		106	29,076	6	6	460	5.7	1.6	42	11,872	9	15	1,844	21.4	15.5	15	21	2,304
	愛知		173	49,258	1	1	78	0.6	0.2	56	20,743	16	19	1,755	28.6	8.5	17	20	1,833
	三重		64	16,494	2	2	213	3.1	1.3	13	3,900	4	4	447	30.8	11.5	6	6	660
	小計		647	160,105	18	18	1,808	2.8	1.1	169	51,423	43	55	5,416	25.4	10.5	61	73	7,224
近畿	滋賀		50	12,712	0	0	0	-	-	8	1,743	3	3	677	37.5	38.8	3	3	677
	京都		64	17,770	2	2	120	3.1	0.7	40	10,592	11	15	2,164	27.5	20.4	13	17	2,284
	大阪		191	56,529	18	18	3,479	9.4	6.2	94	29,363	32	40	5,740	34.0	19.5	50	58	9,219
	兵庫		180	45,276	17	17	2,346	9.4	5.2	52	13,342	6	9	580	11.5	4.3	23	26	2,926
	奈良		48	10,937	1	1	235	2.1	2.1	15	3,504	3	3	874	20.0	24.9	4	4	1,109
	和歌山		46	11,091	2	2	229	4.3	2.1	8	1,818	3	4	560	37.5	30.8	5	6	789
小計		579	154,315	40	40	6,409	6.9	4.2	217	60,362	58	74	10,595	26.7	17.6	98	114	17,004	
中国・四国	鳥取		29	5,797	0	0	0	-	-	6	1,337	1	1	7	16.7	0.5	1	1	7
	島根		41	7,128	4	4	300	9.8	4.2	10	1,479	0	0	0	-	-	4	4	300
	岡山		84	16,626	0	0	0	-	-	23	5,895	4	9	451	17.4	7.7	4	9	451
	広島		104	22,015	8	8	1,130	7.7	5.1	36	8,526	5	6	566	13.9	6.6	13	14	1,696
	山口		72	11,712	2	2	105	2.8	0.9	20	3,766	3	4	129	15.0	3.4	5	6	234
	徳島		47	8,593	0	0	0	-	-	4	331	0	0	0	-	-	0	0	0
	香川		35	8,693	0	0	0	-	-	10	2,206	1	1	21	10.0	1.0	1	1	21
	愛媛		61	13,281	3	3	134	4.9	1.0	12	2,992	3	4	281	25.0	9.4	6	7	415
	高知		41	7,239	0	0	0	-	-	9	1,897	0	0	0	-	-	0	0	0
小計		514	101,084	17	17	1,669	3.3	1.7	130	28,429	17	25	1,455	13.1	5.1	34	42	3,124	

地方	都道府県	公立高等学校								私立高等学校						合計		
		許可状況	対象		実施状況				対象		実施状況							
			校数	生徒数	校数	件数	生徒数	実施率	参加率	校数	生徒数	校数	件数	生徒数	実施率	参加率	校数	件数
九州	福岡	128	34,904	9	9	2,650	7.0	7.6	61	20,038	3	5	539	4.9	2.7	12	14	3,189
	佐賀	38	8,934	1	1	268	2.6	3.0	8	2,270	0	0	0	-	-	1	1	268
	長崎	67	14,226	2	2	258	3.0	1.8	21	5,071	4	4	558	19.0	11.0	6	6	816
	熊本	63	14,891	0	0	0	-	-	22	6,288	4	5	256	18.2	4.1	4	5	256
	大分	55	10,915	5	5	1,336	9.1	12.2	14	2,979	3	8	344	21.4	11.5	8	13	1,680
	宮崎	43	10,677	10	10	867	23.3	8.1	15	3,886	5	7	614	33.3	15.8	15	17	1,481
	鹿児島	82	15,561	9	9	1,811	11.0	11.6	23	4,883	3	3	299	13.0	6.1	12	12	2,110
	沖縄	62	20,386	8	8	672	12.9	3.3	4	966	0	0	0	-	-	8	8	672
	小計	538	130,494	44	44	7,862	8.2	6.0	168	46,381	22	32	2,610	13.1	5.6	66	76	10,472
合計	4,117	964,338	150	150	21,577	3.6	2.2	1,318	365,632	257	340	44,110	19.5	12.1	407	490	65,687	

学校数・生徒数は、文部科学省 平成15年度学校基本調査 高等学校(全日制・定時制)による。

公立高校の生徒数は、全日制第2学年と定時制、私立高校は第2学年の生徒数を表示した。

1校で複数方面の実施は件数表示とした。

実施率=実施校数÷該当地方学校数、参加率=実施校参加生徒数÷該当地方生徒数

政令都市の校数・件数・生徒数は県別に含む。

2-(1) 政令都市の実施状況

(単位:校、人)

政令指定都市	許可状況	公立高等学校		
		校数	件数	生徒数
札幌市		0	0	0
仙台市		1	1	42
さいたま市		1	1	359
千葉市		0	0	0
川崎市	試行	-	-	-
横浜市	試行	-	-	-
名古屋市		0	0	0
京都市		0	0	0
大阪市		1	1	194
神戸市		3	3	171
広島市		2	2	81
北九州市		0	0	0
福岡市		0	0	0
合計		20	21	2,584

政令都市の校数・件数・生徒数は県別に含む。

川崎市・横浜市の試行は平成16年度から。

3 訪問国別 実施件数と参加生徒数

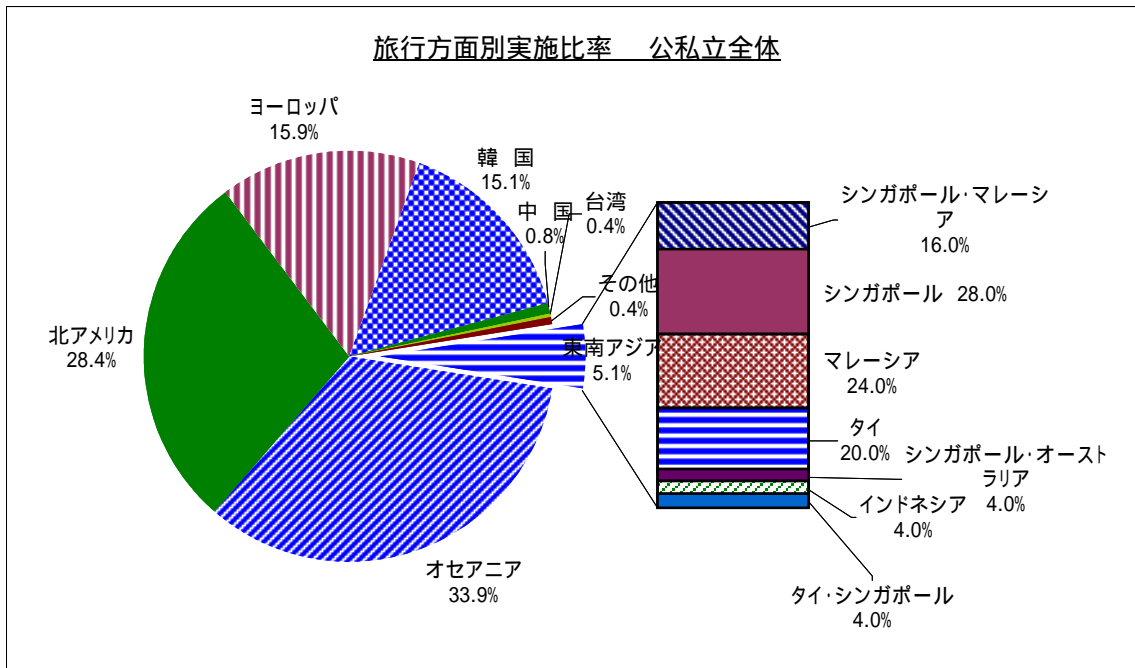
(1) 公立別

(単位：件・人・%)

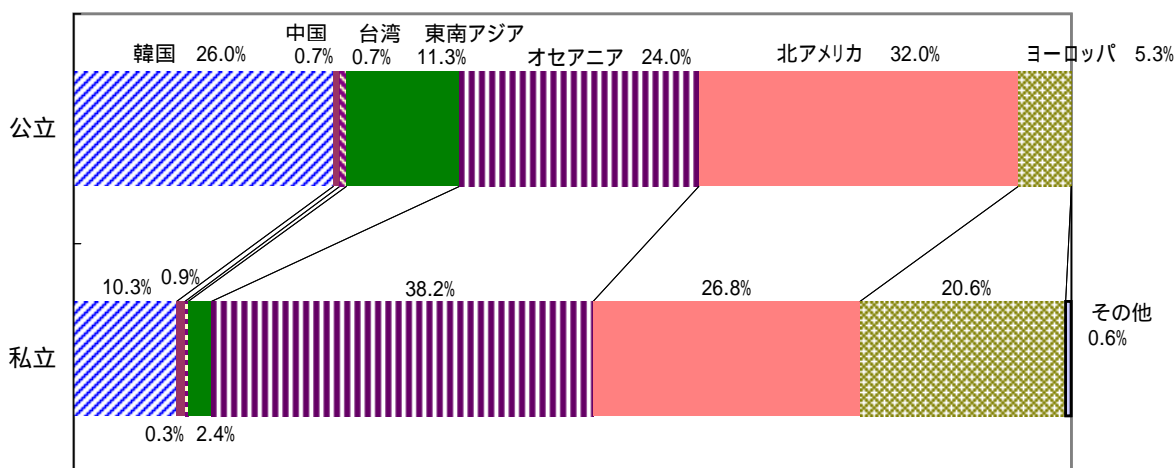
訪問国	公立					私立					合計			
	県数	件数	構成比	生徒数	構成比	県数	件数	構成比	生徒数	構成比	件数	構成比	生徒数	構成比
韓国	20	39	26.0	5,725	26.5	21	35	10.3	3,855	8.7	74	15.1	9,580	14.6
中国	1	1	0.7	25	0.1	3	3	0.9	183	0.4	4	0.8	208	0.3
台湾	1	1	0.7	38	0.2	1	1	0.3	19	0.0	2	0.4	57	0.1
東南アジア 計		17	11.3	2,556	11.8		8	2.4	970	2.2	25	5.1	3,526	5.4
シンガポール	3	3	17.6	658	25.7	2	4	50.0	795	82.0	7	28.0	1,453	41.2
マレーシア	3	5	29.4	499	19.5	1	1	12.5	63	6.5	6	24.0	562	15.9
インドネシア	1	1	5.9	53	2.1		0	-	0	-	1	4.0	53	1.5
シンガポール・マレーシア	2	3	17.6	639	25.0	1	1	12.5	73	7.5	4	16.0	712	20.2
シンガポール・オーストラリア		0	-	0	-	1	1	12.5	17	1.8	1	4.0	17	0.5
タイ	2	5	29.4	707	27.7		0	-	0	-	5	20.0	707	20.1
タイ・シンガポール		0	-	0	-	1	1	12.5	22	2.3	1	4.0	22	0.6
オセアニア 計		36	24.0	6,137	28.4		130	38.2	18,259	41.4	166	33.9	24,396	37.1
オーストラリア	11	24	66.7	3,456	56.3	30	105	80.8	16,619	91.0	129	77.7	20,075	82.3
ニュージーランド	4	11	30.5	2,607	42.5	14	25	19.2	1,640	9.0	36	21.7	4,247	17.4
ニュージーランド・オーストラリア	1	1	2.8	74	1.2		0	-	0	-	1	0.6	74	0.3
北アメリカ 計		48	32.0	5,487	25.4		91	26.8	13,973	31.7	139	28.4	19,460	29.6
アメリカ本土	8	11	22.9	682	12.4	13	22	24.2	3,921	28.1	33	23.7	4,603	23.7
ハワイ	10	17	35.4	2,493	45.4	26	46	50.5	6,931	49.6	63	45.3	9,424	48.4
グアム	7	16	33.3	1,826	33.3	6	6	6.6	679	4.9	22	15.8	2,505	12.9
サイパン	1	1	2.1	74	1.4	5	6	6.6	475	3.4	7	5.0	549	2.8
カナダ	2	3	6.3	412	7.5	8	9	9.9	1,546	11.1	12	8.6	1,958	10.1
カナダ・アメリカ		0	-	0	-	2	2	2.2	421	3.0	2	1.4	421	2.2
ヨーロッパ 計		8	5.3	1,609	7.5		70	20.6	6,742	15.3	78	15.9	8,351	12.7
イギリス	3	5	62.5	1,399	86.9	13	21	30.0	1,871	27.8	26	33.3	3,270	39.2
フランス		0	-	0	-	8	10	14.3	700	10.4	10	12.8	700	8.4
ドイツ	1	1	12.5	78	4.8	2	2	2.9	733	10.9	3	3.8	811	9.7
イタリア		0	-	0	-	3	3	4.3	245	3.6	3	3.8	245	2.9
オーストリア		0	-	0	-	2	2	2.9	55	0.8	2	2.6	55	0.7
イギリス・フランス		0	-	0	-	12	14	20.0	1,768	26.2	14	17.9	1,768	21.2
オーストリア・フランス	1	1	12.5	61	3.8	1	1	1.4	23	0.3	2	2.6	84	1.0
フランス・ドイツ		0	-	0	-	1	1	1.4	330	4.9	1	1.3	330	4.0
ドイツ・オーストリア		0	-	0	-	1	1	1.4	22	0.3	1	1.3	22	0.3
イタリア・フランス		0	-	0	-	7	7	10.0	511	7.6	7	9.0	511	6.1
イタリア・オーストリア		0	-	0	-	1	1	1.4	12	0.2	1	1.3	12	0.1
デンマーク・ドイツ		0	-	0	-	1	1	1.4	14	0.2	1	1.3	14	0.2
オランダ・フランス		0	-	0	-	1	1	1.4	65	1.0	1	1.3	65	0.8
ヨーロッパ	1	1	12.5	71	4.4	2	3	4.3	337	5.0	4	5.1	408	4.9
イタリア・フランス・オーストリア・ドイツ内3ヶ国訪問		0	-	0	-	2	2	2.9	56	0.8	2	2.6	56	0.7
その他(モルディブ、パラオ)		0	-	0	-	2	2	0.6	109	0.2	2	0.4	109	0.2
合計		150	100.0	21,577	100.0		340	100.0	44,110	100.0	490	99.6	65,687	100.0

訪問国内訳欄の構成比合計は、小数点1桁処理のため必ずしも100%にならない。

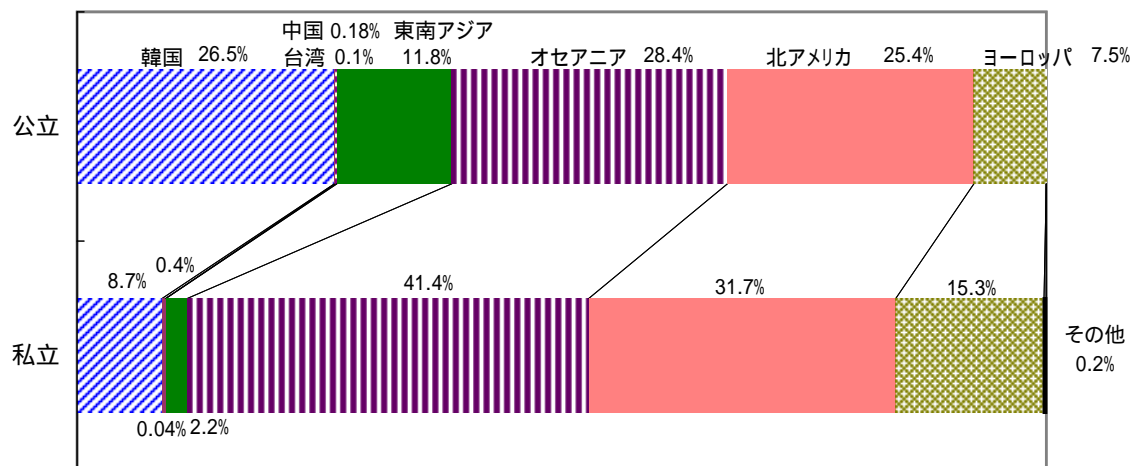
旅行方面別実施比率 公私立全体



公私立 旅行方面別実施件数構成



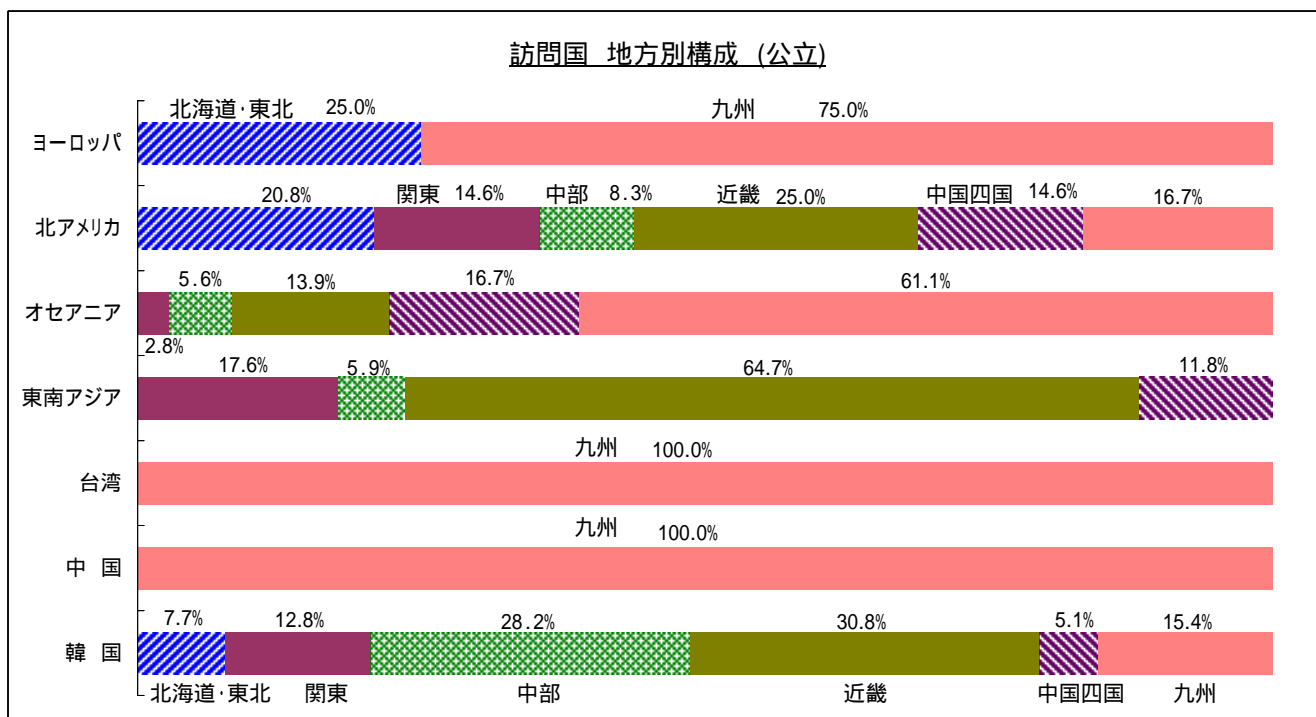
公私立 旅行方面別参加生徒数構成



(2) 公立 地方別

(単位:件、人)

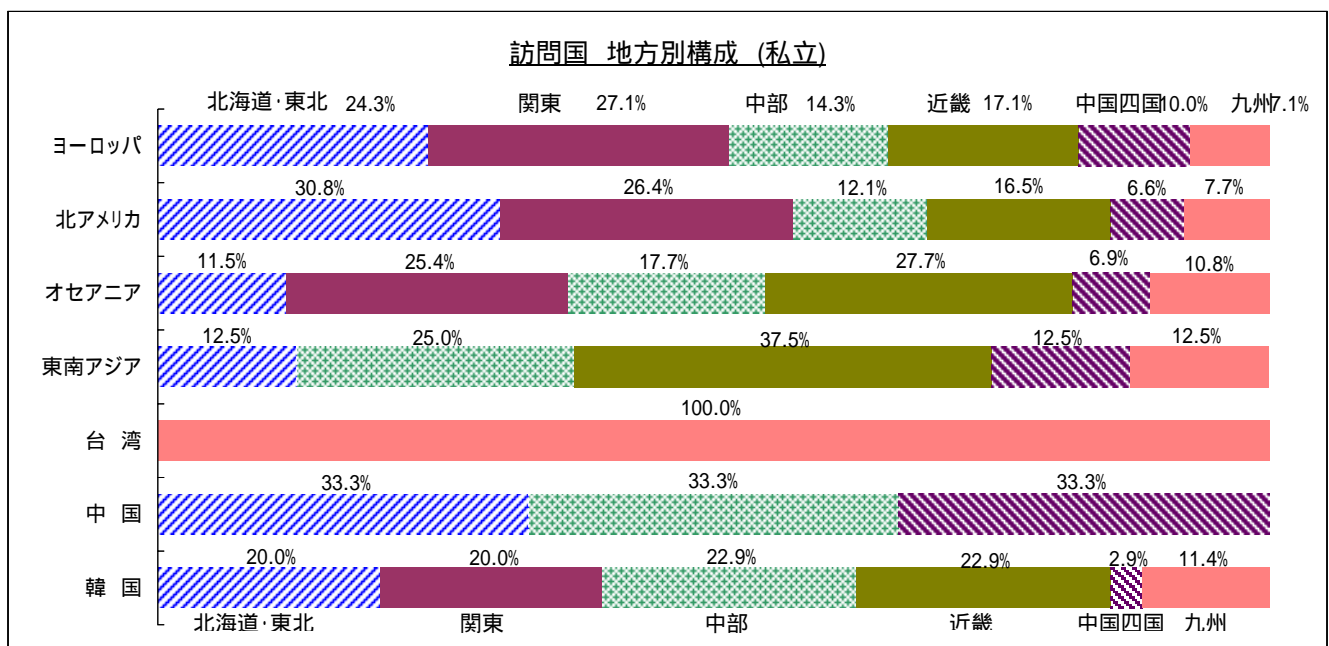
訪問国	北海道・東北		関東		中部		近畿		中四国		九州		合計	
	件数	生徒数	件数	生徒数	件数	生徒数	件数	生徒数	件数	生徒数	件数	生徒数	件数	生徒数
韓国	3	499	5	800	11	1,295	12	2,054	2	212	6	865	39	5,725
中国											1	25	1	25
台湾											1	38	1	38
東南アジア 計	0	0	3	630	1	108	11	1,691	2	127	0	0	17	2,556
シンガポール			1	230	1	108	1	320					3	658
マレーシア							4	425	1	74			5	499
インドネシア									1	53			1	53
シンガポール・マレーシア			2	400			1	239					3	639
タイ							5	707					5	707
オセアニア 計	0	0	1	359	2	242	5	882	6	251	22	4,403	36	6,137
オーストラリア					2	242	5	882	4	178	13	2,154	24	3,456
ニュージーランド			1	359					2	73	8	2,175	11	2,607
ニュージーランド・オーストラリア											1	74	1	74
北アメリカ 計	10	471	7	931	4	163	12	1,782	7	1,079	8	1,061	48	5,487
アメリカ本土	4	153	1	216	1	15			1	40	4	258	11	682
ハワイ	3	133	2	255	1	32	3	604	6	1,039	2	430	17	2,493
グアム	2	146	3	386	2	116	9	1,178					16	1,826
サイパン			1	74									1	74
カナダ	1	39									2	373	3	412
ヨーロッパ 計	2	139									6	1,470	8	1,609
イギリス											5	1,399	5	1,399
ドイツ	1	78											1	78
オーストリア・フランス	1	61											1	61
ヨーロッパ											1	71	1	71
合計	15	1,109	16	2,720	18	1,808	40	6,409	17	1,669	44	7,862	150	21,577



(3) 私立 地方別

(単位:件・人)

訪問国	北海道・東北		関東		中部		近畿		中四国		九州		合計	
	件数	生徒数	件数	生徒数	件数	生徒数	件数	生徒数	件数	生徒数	件数	生徒数	件数	生徒数
韓国	7	410	7	1,334	8	584	8	1,038	1	33	4	456	35	3,855
中国	1	120			1	10			1	53			3	183
台湾											1	19	1	19
東南アジア 計	1	73	0	0	2	223	3	635	1	22	1	17	8	970
シンガポール					1	160	3	635					4	795
マレーシア					1	63							1	63
シンガポール・マレーシア	1	73											1	73
シンガポール・オーストラリア											1	17	1	17
タイ・シンガポール									1	22			1	22
オセアニア 計	15	1,560	33	7,900	23	2,373	36	4,899	9	436	14	1,091	130	18,259
オーストラリア	13	1,390	25	7,219	20	2,315	32	4,709	6	240	9	746	105	16,619
ニュージーランド	2	170	8	681	3	58	4	190	3	196	5	345	25	1,640
北アメリカ 計	28	3,084	24	5,688	11	1,439	15	2,319	6	639	7	804	91	13,973
アメリカ本土	9	1,135	7	2,352	2	131	3	235			1	68	22	3,921
ハワイ	15	1,553	7	1,566	6	1,142	8	1,590	4	344	6	736	46	6,931
グアム	1	133	1	137			2	114	2	295			6	679
サイパン			4	298	1	123	1	54					6	475
カナダ	2	176	4	1,001	2	43	1	326					9	1,546
カナダ・アメリカ	1	87	1	334									2	421
ヨーロッパ 計	17	1,068	19	2,688	10	787	12	1,704	7	272	5	223	70	6,742
イギリス	6	239	6	761	1	110	4	679	4	82			21	1,871
フランス	4	331	2	133	1	46	2	30			1	160	10	700
ドイツ	1	60					1	673					2	733
イタリア			1	92	1	25	1	128					3	245
オーストリア					1	35			1	20			2	55
イギリス・フランス	3	288	3	790	4	492	1	16	2	170	1	12	14	1,768
オーストリア・フランス											1	23	1	23
フランス・ドイツ			1	330									1	330
ドイツ・オーストリア							1	22					1	22
イタリア・フランス	1	42	3	297			2	156			1	16	7	511
イタリア・オーストリア											1	12	1	12
デンマーク・ドイツ					1	14							1	14
オランダ・フランス					1	65							1	65
ヨーロッパ	2	108	1	229									3	337
イタリア・フランス・オーストリア・ドイツ・内3ヶ国訪問			2	56									2	56
その他 計	1	79	1	30									2	109
合計	70	6,394	84	17,640	55	5,416	74	10,595	25	1,455	32	2,610	340	44,110



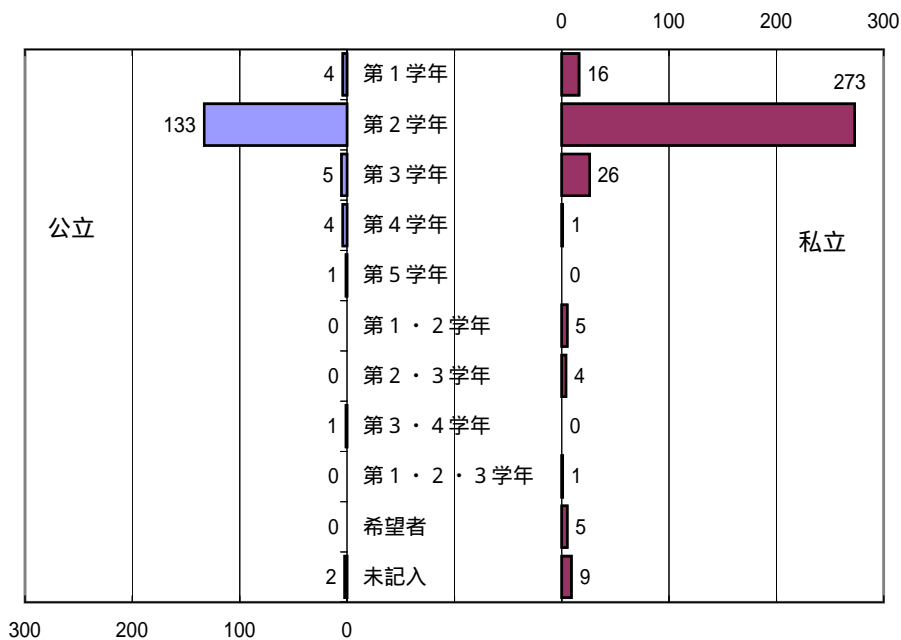
4. 実施学年、実施月、旅行日数、旅行費用

(1) 実施学年

(単位:件、%)

実施学年	北海道・東北		関東		中部		近畿		中国四国		九州		合計			
	公立	私立	公立	私立	公立	私立	公立	私立	公立	私立	公立	私立	公立	構成比	私立	構成比
第1学年		2		3			2	2	2	3		6	4	2.7	16	4.7
第2学年	15	63	13	63	16	49	31	59	15	15	43	24	133	88.7	273	80.3
第3学年		4		8	1	3	4	8		3			5	3.3	26	7.6
第4学年			2		1		1			1			4	2.7	1	0.3
第5学年											1		1	0.7	0	-
第1・第2学年				2						2		1	0	-	5	1.5
第2・第3学年		1				2						1	0	-	4	1.2
第3・第4学年							1						1	0.7	0	-
第1・第2・第3学年										1			0	-	1	0.3
希望者								5					0	-	5	1.5
未記入			1	8		1	1						2	1.3	9	2.6
合計	15	70	16	84	18	55	40	74	17	25	44	32	150	100.0	340	100.0

実施学年 (件数)

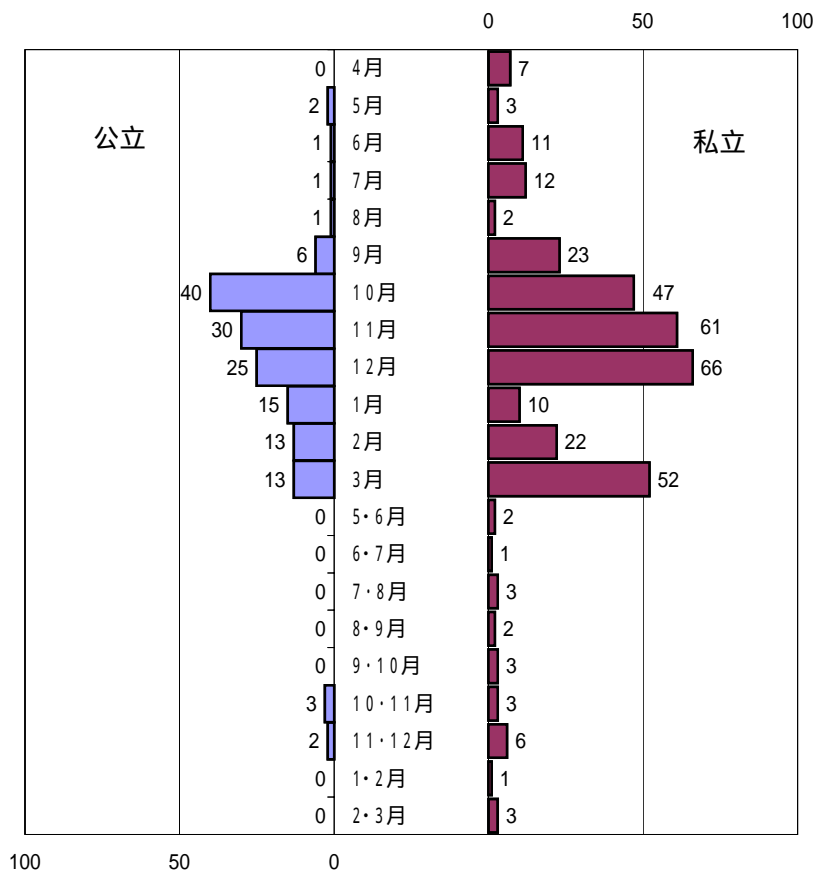


(2) 実施月

(単位:件、%)

実施月	北海道・東北		関東		中部		近畿		中国四国		九州		合計			
	公立	私立	公立	私立	公立	私立	公立	私立	公立	私立	公立	私立	公立	構成比	私立	構成比
4月				2				2		2		1	0	-	7	2.1
5月		1		2			1		1				2	1.3	3	0.9
6月		1		7		2	1	1	1				1	0.7	11	3.2
7月						2	1	9		1			1	0.7	12	3.5
8月			1	1		1							1	0.7	2	0.6
9月		7	1	6	2	6	1	4	1		1		6	4.0	23	6.8
10月	4	11	5	13	5	7	11	10	8	6	7		40	26.7	47	13.8
11月	5	22	6	8	4	12	7	14		1	8	4	30	20.0	61	17.9
12月	4	18		12	3	9	7	15	1	6	8	6	23	15.3	66	19.4
1月				2		1	4	6	2		9	1	15	10.0	10	2.9
2月			2	6	2	4	6	8	1	1	2	3	13	8.7	22	6.5
3月		2	1	13	2	8	2	5	1	8	7	16	13	8.7	52	15.3
5・6月				2									0	-	2	0.6
6・7月		1											0	-	1	0.3
7・8月		1				2							0	-	3	0.9
8・9月				2									0	-	2	0.6
9・10月				3									0	-	3	0.9
10・11月	1	1		1		1			1		1		3	2.0	3	0.9
11・12月	1	4		2							1		2	1.3	6	1.8
1・2月				1									0	-	1	0.3
2・3月		1		1								1	0	-	3	0.9
合計	15	70	16	84	18	55	40	74	17	25	44	32	150	100.0	340	100.0

旅行実施月 (件数)

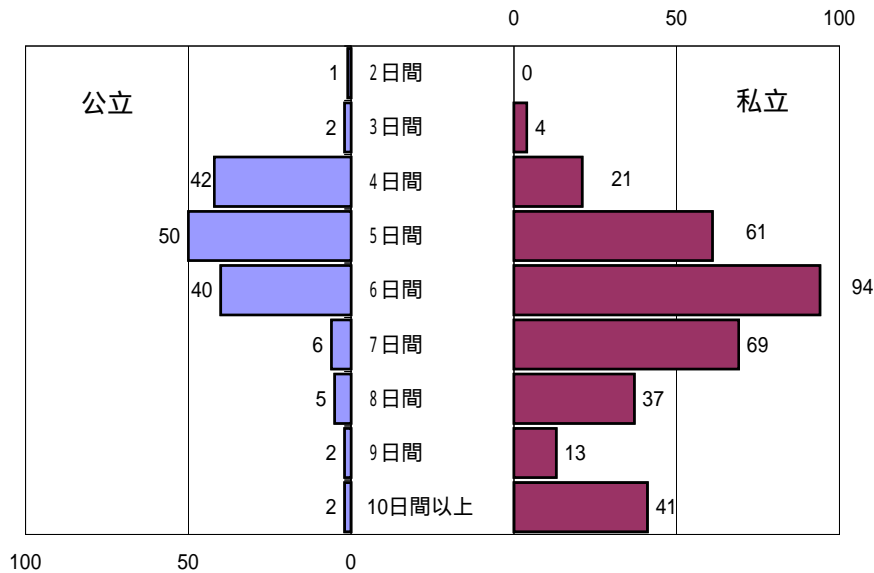


(3) 旅行日数

(単位:件、%)

地方 旅行日数	北海道・東北		関東		中部		近畿		中国四国		九州		合 計			
	公立	私立	公立	私立	公立	私立	公立	私立	公立	私立	公立	私立	公立	構成比	私立	構成比
2日間					1								1	0.7	0	0.0
3日間							2	4					2	1.3	4	1.2
4日間	4		6	4	11	4	20	10		3	1		42	28.0	21	6.2
5日間	4	9	9	9	5	17	13	16	8	2	11	8	50	33.3	61	17.9
6日間	2	22	1	26	1	16	4	14	6	6	26	10	40	26.7	94	27.6
7日間	2	19		24		8	1	13	1	2	2	3	6	4.0	69	20.3
8日間	3	8		11		6		5	1	4	1	3	5	3.3	37	10.9
9日間		2		3		1		4	1	2	1	1	2	1.3	13	3.8
10日間以上		10		7		3		8		6	2	7	2	1.3	41	12.1
合計	15	70	16	84	18	55	40	74	17	25	44	32	150	100.0	340	100.0

旅行日数 (件数)

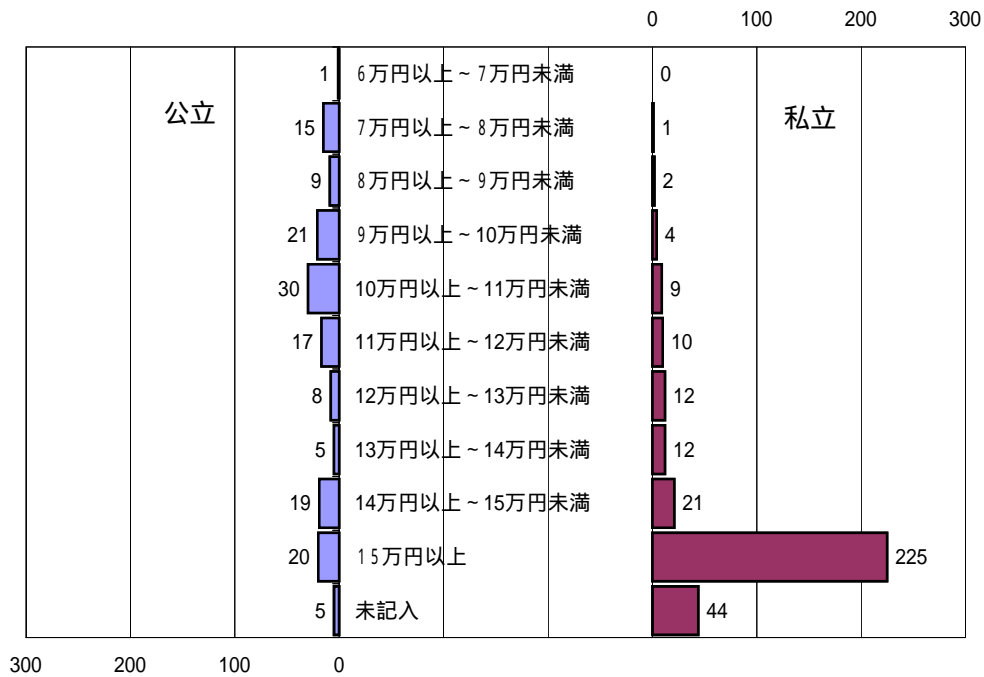


(4) 旅行費用

(単位:件、%)

旅行費用	北海道・東北		関東		中部		近畿		中国四国		九州		合計			
	公立	私立	公立	私立	公立	私立	公立	私立	公立	私立	公立	私立	公立	構成比	私立	構成比
6万円以上～7万円未満					1								1	0.7	0	0.0
7万円以上～8万円未満			2		1		10	1			2		15	10.0	1	0.3
8万円以上～9万円未満	1	1			2		4	1	1		1		9	6.0	2	0.6
9万円以上～10万円未満	1		2		3	2	11	1	1	1	3		21	14.0	4	1.2
10万円以上～11万円未満	5	1	5		4	2	13	2	1	1	2	3	30	20.0	9	2.6
11万円以上～12万円未満	2	1	4	1	5	1		5	1	2	5		17	11.3	10	2.9
12万円以上～13万円未満		2		1	1	4	2			2	5	3	8	5.3	12	3.5
13万円以上～14万円未満		2		1		5		3	2	1	3		5	3.3	12	3.5
14万円以上～15万円未満		4		1		4		9	2	2	17	1	19	12.7	21	6.2
15万円以上	6	58	1	42		37		52	7	16	6	20	20	13.3	225	66.2
未記入		1	2	38	1				2			5	5	3.3	44	12.9
合計	15	70	16	84	17	55	40	74	17	25	44	32	150	100.0	340	100.0

旅行費用 (件数)



< 参考資料 1 >

平成 15 年度 公立中学校の海外修学旅行実施状況

1 実施校数と参加生徒数

(単位:校、件、人)

区分	校数	件数	参加生徒数
公立	18	18	1,105
私立	42	42	3,592
合計	60	60	4,697

2 県別実施状況

(単位:校、件、人)

地方	都道府県	公立			私立			合計		
		校数	件数	生徒数	校数	件数	生徒数	校数	件数	生徒数
東北	北海道				2	2	207	2	2	207
	山形				1	1	39	1	1	39
	小計	0	0	0	3	3	246	3	3	246
関東	茨城				2	2	393	2	2	393
	栃木				1	1	105	1	1	105
	埼玉				4	4	651	4	4	651
	千葉				2	2	324	2	2	324
	神奈川				2	2	239	2	2	239
	山梨	5	5	88				5	5	88
	新潟				1	1	34	1	1	34
小計	5	5	88	12	12	1,746	17	17	1,834	
中部	石川							0	0	0
	福井	1	1	17	1	1	11	2	2	28
	岐阜				1	1	18	1	1	18
	静岡				1	1	207	1	1	207
	愛知				3	3	180	3	3	180
小計	1	1	17	6	6	416	7	7	433	
近畿	京都				1	1	48	1	1	48
	大阪				3	3	86	3	3	86
	兵庫				3	3	38	3	3	38
	奈良				1	1	242	1	1	242
	和歌山				1	1	13	1	1	13
小計	0	0	0	9	9	427	9	9	427	
中国四国	鳥取	3	3	150				3	3	150
	広島	2	2	34	2	2	255	4	4	289
	徳島				1	1	20	1	1	20
小計	5	5	184	3	3	275	8	8	459	
九州	福岡	6	6	793				6	6	793
	佐賀				4	4	237	4	4	237
	長崎	1	1	23				1	1	23
	熊本				1	1	29	1	1	29
	大分				1	1	135	1	1	135
	宮崎				1	1	61	1	1	61
	鹿児島				2	2	20	2	2	20
小計	7	7	816	9	9	482	16	16	1,298	
合計	18	18	1,105	42	42	3,592	60	60	4,697	

3 訪問国 地方別実施状況

(1) 公立

(単位:件、人)

訪問国	北海道・東北		関東		中部		近畿		中四国		九州		合計	
	件数	生徒数	件数	生徒数	件数	生徒数	件数	生徒数	件数	生徒数	件数	生徒数	件数	生徒数
韓国									4	165	6	779	10	944
タイ											1	37	1	37
オーストラリア			2	13	1	17			1	19			4	49
ニュージーランド			3	75									3	75
合計	0	0	5	88	1	17	0	0	5	184	7	816	18	1,105

(2) 私立

(単位:件、人)

訪問国	北海道・東北		関東		中部		近畿		中四国		九州		合計	
	件数	生徒数	件数	生徒数	件数	生徒数	件数	生徒数	件数	生徒数	件数	生徒数	件数	生徒数
オーストラリア			5	499	4	317	3	49			3	199	15	1,064
ニュージーランド	1	147	2	391			1	45			1	29	5	612
アメリカ本土							1	242			3	81	4	323
ハワイ	1	60	2	437					2	255	1	55	6	807
グアム							1	11					1	11
カナダ			1	56	1	88	1	19	1	20			4	183
イギリス	1	39			1	11	2	61			1	118	5	229
イタリア			1	258									1	258
イギリス・フランス			1	105									1	105
合計	3	246	12	1,746	6	416	9	427	3	275	9	482	42	3,592